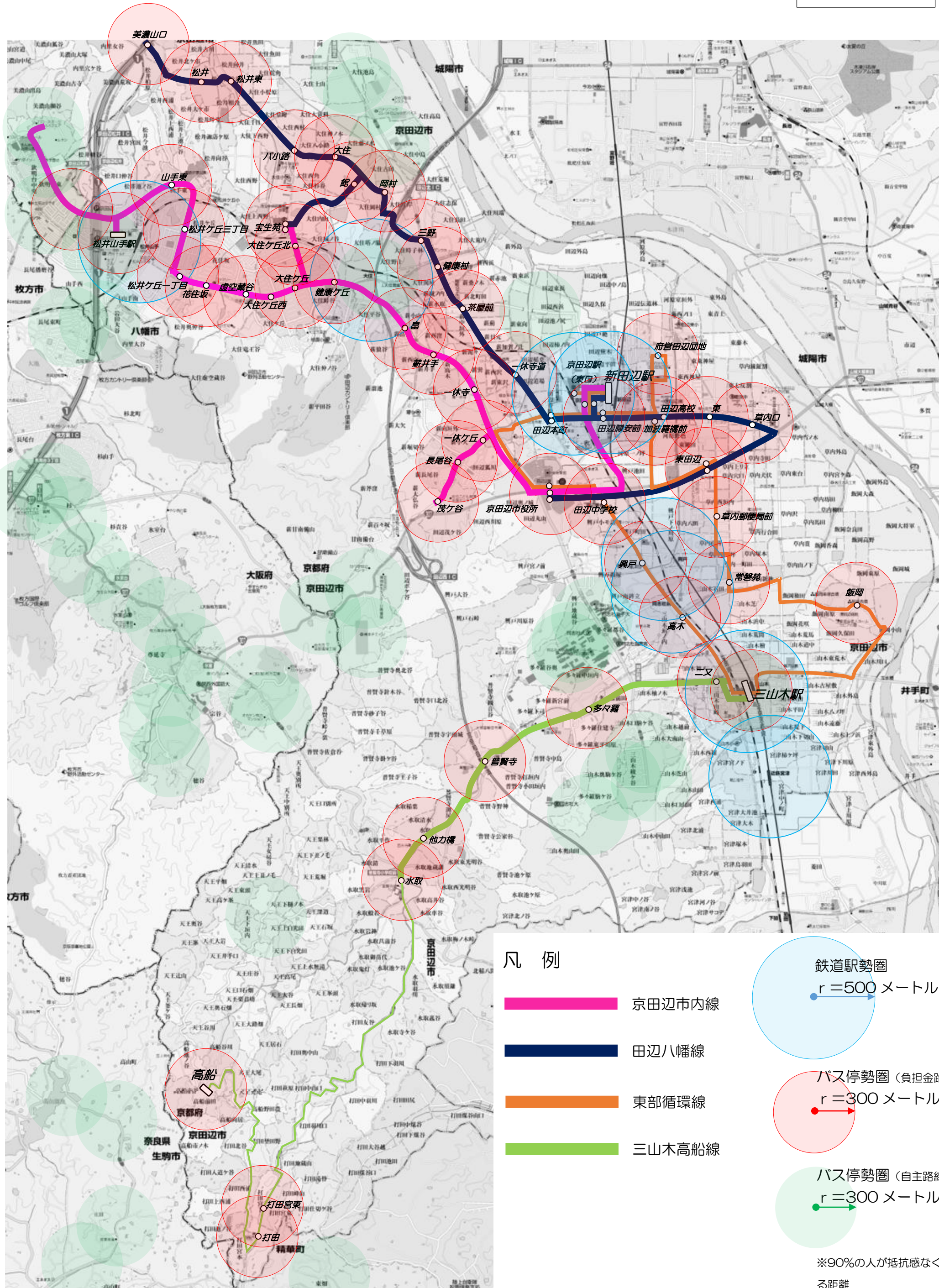


京田辺市における公共交通勢圏図



凡例

- 京田辺市内線
- 田辺八幡線
- 東部循環線
- 三山木高船線

鉄道駅勢圏
r = 500メートル

バス停勢圏 (負担金路線)
r = 300メートル

バス停勢圏 (自主路線)
r = 300メートル

※90%の人が抵抗感なく歩ける距離