

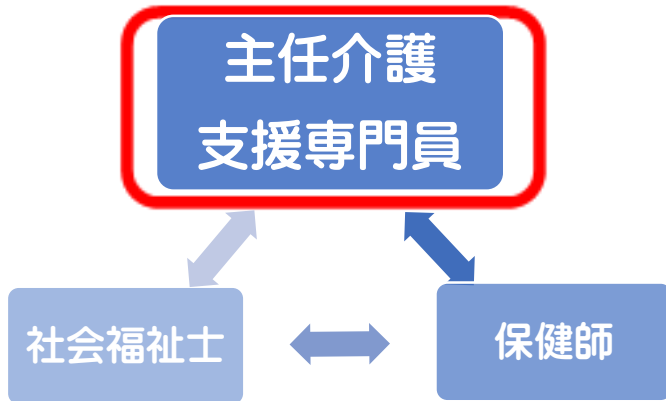
# 地域包括支援センターだより



©92-208

発行 京田辺市地域包括支援センター  
京田辺市役所高齢介護課内 63-1268  
老人福祉センター常磐苑内 68-1310

## 地域包括支援センターの専門職



地域包括支援センターでは3つの専門職が協力して、業務を行っています。今回は主任介護支援専門員の仕事についてお伝えします。



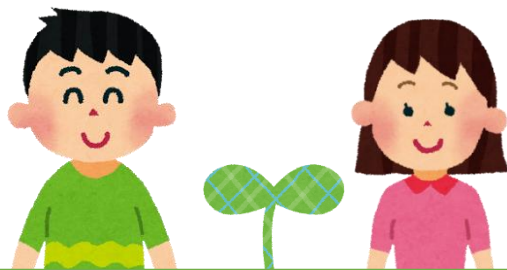
### 主任介護支援専門員

主任介護支援専門員は、ケアマネジャー(介護支援専門員)への支援や関係機関との調整を行います。

## 適切なサービスを提供できるように支援します

### ケアマネジャーへの支援

みなさんの心身の状態にあわせた適切なサービスが提供されるよう、地域のケアマネジャーへ支援や助言を行います。



ケアマネジャーからの相談対応(電話相談・同行訪問等)、サービスの情報提供、地域のケアマネジャー向け研修会の実施など

### 住みやすい地域づくり

みなさんにとって暮らしやすい地域にするために、介護・福祉・保健・医療などさまざまな関係機関と連携を行います。



地域でのケア会議や事業所向け研修会の実施、医療機関との連絡調整、民生委員の定例会出席など

# 地域包括支援センターの愛称が決まりました！

## 介護予防のひろば

愛称が「あんあん」に決まりました。

高齢者の安全・安心な暮らしを支援



たくさんのご応募ありがとうございました。身近な相談場所として、親しんでいただけるよう努めてまいります。



愛称は平成26年4月から使用します

平成25年12月11日午前10時から午後4時まで市役所横コミュニティーホールにて地域包括支援センター主催の「介護予防のひろば」を開催しました。約200名の方に参加いただき、介護予防について学びました。



## インフルエンザの予防

インフルエンザの予防にはみんなの「かからない」「うつさない」という気持ちがとても重要です。手洗いで予防して、かかったら、マスク等咳エチケットも忘れないでください。

### <家庭で心がける予防方法>

- ・外出後の手洗い、うがいを励行する。
- ・加湿器等を利用し、部屋の湿度を適度に。
- ・体調の悪いときは人混みを避け、外出の際はマスクを着用する。
- ・症状のある人は、マスク着用などの「咳エチケット」に努める。
- ・十分な栄養と休養をとる。
- ・ワクチンを接種する。



## ヒートショックに注意

ヒートショックとは急激な温度の変化により起こる体調不良のことです。脳梗塞や心筋梗塞などの命にかかわる大きな病気につながることもあります。

### <家庭で心がける予防方法>

- ・入浴前にお風呂のふたを開け、蒸気で浴室を暖める。
- ・飲酒後の入浴は控える。
- ・すぐに上着が羽織れるように準備する。
- ・ヒーター等を利用する。
- ・便座を暖める（トイレ内）

