

議案第53号

平成27年度京田辺市一般会計補正予算（第2号）

平成27年度京田辺市一般会計補正予算（第2号）は、次に定めるところによる。

（歳入歳出予算の補正）

第1条 歳入歳出予算の総額に歳入歳出それぞれ472,300千円を追加し、歳入歳出予算の総額を歳入歳出それぞれ24,748,300千円とする。

2 歳入歳出予算の補正の款項の区分及び当該区分ごとの金額並びに補正後の歳入歳出予算の金額は、「第1表 歳入歳出予算補正」による。

（債務負担行為の補正）

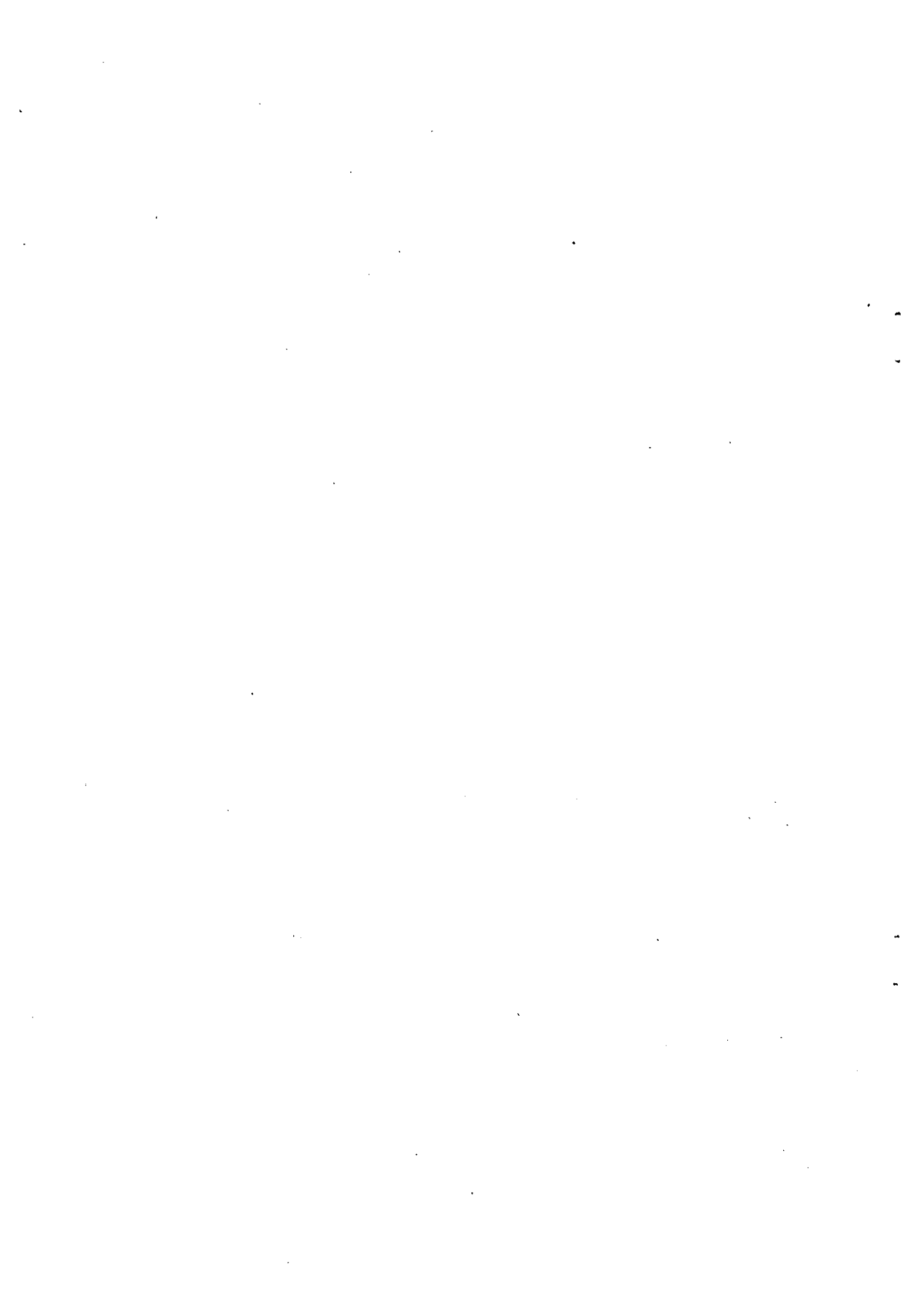
第2条 債務負担行為の変更は、「第2表 債務負担行為補正」による。

（地方債の補正）

第3条 地方債の変更は、「第3表 地方債補正」による。

平成27年9月4日 提出

京田辺市長 石井 明三



第1表 歳入歳出予算補正
歳入

款	項	補正前の額	補正額	計
10 地方特例交付金		千円 66,000	千円 2,072	千円 68,072
	1 地方特例交付金	66,000	2,072	68,072
11 地方交付税		2,550,000	192,307	2,742,307
	1 地方交付税	2,550,000	192,307	2,742,307
15 国庫支出金		3,485,404	△52,301	3,433,103
	1 国庫負担金	2,977,927	△3,821	2,974,106
	2 国庫補助金	491,199	△48,480	442,719
16 府支出金		1,604,877	17,198	1,622,075
	1 府負担金	790,619	12,925	803,544
	2 府補助金	669,617	4,066	673,683
	3 委託金	144,641	207	144,848
20 繰越金		1	364,498	364,499
	1 繰越金	1	364,498	364,499
21 諸収入		444,750	2,126	446,876
	5 雑入	107,395	2,126	109,521
22 市債		2,488,300	△53,600	2,434,700
	1 市債	2,488,300	△53,600	2,434,700
歳入合計		24,276,000	472,300	24,748,300

歳 出

款	項	補正前の額	補正額	計
		千円	千円	千円
1 議会費		248,217	898	249,115
	1 議会費	248,217	898	249,115
2 総務費		2,083,079	367,818	2,450,897
	1 総務管理費	1,538,748	343,177	1,881,925
	2 徴税費	317,794	3,649	321,443
	3 戸籍住民基本台帳費	86,299	32,056	118,355
	4 選挙費	92,292	△7,182	85,110
	5 統計調査費	45,991	△3,882	42,109
3 民生費		9,213,608	6,875	9,220,483
	1 社会福祉費	4,467,030	513	4,467,543
	2 児童福祉費	3,459,655	8,749	3,468,404
	3 生活保護費	1,286,922	△2,387	1,284,535
4 衛生費		1,639,427	△13,967	1,625,460
	1 保健衛生費	708,478	△12,923	695,555
	2 清掃費	930,949	△1,044	929,905
6 農林水産業費		499,586	7,999	507,585
	1 農業費	473,457	2,999	476,456
	2 林業費	26,129	5,000	31,129
8 土木費		2,447,466	66,991	2,514,457
	1 土木管理費	224,175	△21,501	202,674
	2 道路橋梁費	649,645	△9,303	640,342
	3 河川費	171,053	62,700	233,753
	4 都市計画費	1,325,705	35,944	1,361,649
	5 住宅費	76,888	△849	76,039
9 消防費		1,304,480	△16,000	1,288,480
	1 消防費	1,304,480	△16,000	1,288,480
10 教育費		4,053,344	51,686	4,105,030
	1 教育総務費	413,985	8,014	421,999
	2 小学校費	2,007,232	18,220	2,025,452
	3 中学校費	176,312	4,018	180,330
	4 幼稚園費	581,359	21,400	602,759

款	項	補正前の額	補正額	計
		千円	千円	千円
	5 社会教育費	709,023	△4,465	704,558
	6 保健体育費	165,433	4,499	169,932
歳	出	合計		
		24,276,000	472,300	24,748,300

第 2 表 債務負担行為補正

変 更

事 項	補 正 前	
	期 間	限 度 額
防犯灯LED化事業	平成 27 年 度 か ら 平成 36 年 度 ま で	158,900千円

補 正 後	
期 間	限 度 額
平成27年度から 平成37年度まで	補正前と同じ

第 3 表 地 方 債 補 正

変 更

起 債 の 目 的	補 正 前			
	限 度 額	起債の方法	利 率	償 還 の 方 法
道 路 整 備 事 業	千円 187,800	証書借入 又は 証券発行	5.0% 以 内 (ただし、 利率見直し 方式で借り 入れる政府 資金及び地 方公共団体 金融機構資 金等につい て、利率の 見直しを 行った後に おいては、 当該見直し 後の利率)	政府資金について は、その融資条件に より、銀行その他の 場合には、その債権 者と協定するところ による。 ただし、市財政の 都合により据置期間 及び償還期限を短縮 し、若しくは繰上償 還又は低利に借換え することができる。
河 川 整 備 事 業	72,000			
都 市 公 園 整 備 事 業	27,000			
小 学 校 施 設 整 備 事 業	817,500			
臨 時 財 政 対 策 債	1,110,000			
計	2,488,300			

補 正 後			
限 度 額	起債の方法	利 率	償還の方法
千円 121,100	補 正 前 と 同 じ		
101,400			
22,500			
814,700			
1,101,000			
2,434,700			

歳入歳出補正予算事項別明細書

1 総括 (歳入)

款	補正前の額	補正額	計
	千円	千円	千円
10 地方特例交付金	66,000	2,072	68,072
11 地方交付税	2,550,000	192,307	2,742,307
15 国庫支出金	3,485,404	△52,301	3,433,103
16 府支出金	1,604,877	17,198	1,622,075
20 繰越金	1	364,498	364,499
21 諸収入	444,750	2,126	446,876
22 市債	2,488,300	△53,600	2,434,700
歳入合計	24,276,000	472,300	24,748,300

(歳出)

款	補正前の額	補正額	計
	千円	千円	千円
1 議会費	248,217	898	249,115
2 総務費	2,083,079	367,818	2,450,897
3 民生費	9,213,608	6,875	9,220,483
4 衛生費	1,639,427	△13,967	1,625,460
6 農林水産業費	499,586	7,999	507,585
8 土木費	2,447,466	66,991	2,514,457
9 消防費	1,304,480	△16,000	1,288,480
10 教育費	4,053,344	51,686	4,105,030
歳出合計	24,276,000	472,300	24,748,300

補正額の財源内訳			
特 定 財 源			一 般 財 源
国府支出金	地 方 債	そ の 他	
千円	千円	千円	千円
0	0	0	898
19,743	0	0	348,075
14,188	0	0	△7,313
70	0	0	△14,037
3,000	0	0	4,999
△75,209	△41,800	0	184,000
0	0	0	△16,000
2,813	△2,800	0	51,673
△35,395	△44,600	0	552,295

2 歳 入

10款 地方特例交付金 1項 地方特例交付金

目	補正前の額	補正額	計
	千円	千円	千円
1 地方特例交付金	66,000	2,072	68,072
計	66,000	2,072	68,072

11款 地方交付税 1項 地方交付税

1 地方交付税	2,550,000	192,307	2,742,307
計	2,550,000	192,307	2,742,307

15款 国庫支出金 1項 国庫負担金

1 民生費国庫負担金	2,628,663	9,172	2,637,835
3 教育費国庫負担金	347,433	△12,993	334,440
計	2,977,927	△3,821	2,974,106

15款 国庫支出金 2項 国庫補助金

1 総務費国庫補助金	35,957	19,743	55,700
2 民生費国庫補助金	185,989	520	186,509
4 土木費国庫補助金	219,450	△75,209	144,241
6 教育費国庫補助金	34,630	6,466	41,096
計	491,199	△48,480	442,719

節		説	明
区 分	金 額		
	千円		千円
1 地方特例交付金	2,072	地方特例交付金増	2,072

1 地方交付税	192,307	普通交付税増	192,307

2 児童福祉費負担金	9,172	保育所委託費負担金増 認定こども園施設型給付費負担金減	11,307 △2,135
2 幼稚園費負担金	△12,993	認定こども園施設型給付費負担金減	△12,993

1 総務管理費補助金	19,743	社会保障・税番号制度システム整備費補助金減 個人番号カード事業費補助金 個人番号カード事務費補助金	△5,023 22,714 2,052
2 児童福祉費補助金	520	子ども・子育て支援体制整備総合推進事業費補助金	520
1 道路整備費補助金	△70,209	社会資本整備総合交付金減	△70,209
3 都市公園整備費補助金	△5,000	社会資本整備総合交付金減	△5,000
1 小学校費補助金	5,066	学校施設環境改善交付金増	5,066
3 幼稚園費補助金	1,400	幼稚園就園奨励費補助金増	1,400

10款 地方特例交付金

11款 地方交付税

15款 国庫支出金

16款 府支出金
1項 府負担金

目	補正前の額	補正額	計
	千円	千円	千円
1 民生費府負担金	774,420	4,585	779,005
3 教育費府負担金	15,284	8,340	23,624
計	790,619	12,925	803,544

16款 府支出金
2項 府補助金

3 衛生費府補助金	8,209	226	8,435
4 農林水産業費府補助金	147,880	3,000	150,880
7 教育費府補助金	76,306	840	77,146
計	669,617	4,066	673,683

16款 府支出金
3項 委託金

2 民生費府委託金	399	△19	380
5 教育費府委託金	0	226	226
計	144,641	207	144,848

20款 繰越金
1項 繰越金

1 繰越金	1	364,498	364,499
計	1	364,498	364,499

21款 諸収入
5項 雑入

1 過年度収入	2,153	521	2,674
2 雑入	105,242	1,605	106,847

節		説	明
区 分	金 額		
	千円		千円
2 児童福祉費負担金	4,585	保育所委託費負担金増 認定こども園施設型給付費負担金減	5,653 △1,068
1 幼稚園費負担金	8,340	認定こども園施設型給付費負担金増	8,340

1 保健衛生費補助金	226	予防接種事業費補助金 骨髄ドナー助成事業費補助金	156 70
1 農業費補助金	3,000	青年就農給付金増	3,000
3 社会教育費補助金	840	京のまなび教室推進事業費補助金増	840

1 社会福祉費委託金	△19	人権啓発活動等委託金減	△19
1 小学校費委託金	66	土曜日活用実践研究事業委託金	66
2 中学校費委託金	160	学力向上システム開発校事業委託金	160

1 前年度繰越金	364,498	前年度繰越金増	364,498

1 過年度収入	521	障害児入所給付費国庫負担金追加交付	521
1 雑入	1,605	その他雑入増	1,605

16款 府支出金 20款 繰越金 21款 諸収入

2 1 款 諸収入
5 項 雑入

目	補正前の額	補正額	計
	千円	千円	千円
計	107,395	2,126	109,521

2 2 款 市債
1 項 市債

1 土木債	286,800	△41,800	245,000
3 教育債	937,900	△2,800	935,100
4 臨時財政対策債	1,110,000	△9,000	1,101,000
計	2,488,300	△53,600	2,434,700

節		説	明
区	分		
		千円	千円

1 道路橋梁債	△66,700	道路整備事業減	△66,700
2 河川債	29,400	河川整備事業増	29,400
3 都市計画債	△4,500	都市公園整備事業減	△4,500
1 小学校債	△2,800	小学校施設整備事業減	△2,800
1 臨時財政対策債	△9,000	臨時財政対策債減	△9,000

21款 諸収入

22款 市債

3 歳 出

1 款 議会費 1 項 議会費

目	補正前の額	補 正 額	計	補 正 額 の 財 源 内 訳			
				特 定 財 源			一般財源
				国府支出金	地 方 債	そ の 他	
千円	千円	千円	千円	千円	千円	千円	
1 議会費	248,217	898	249,115	0	0	0	898
計	248,217	898	249,115	0	0	0	898

2 款 総務費 1 項 総務管理費

1 一般管理費	790,473	72,095	862,568	0	0	0	72,095
4 財政管理費	25,836	182,300	208,136	0	0	0	182,300
9 電算化推進費	285,116	37,800	322,916	△5,023	0	0	42,823
14 諸費	6,238	50,982	57,220	0	0	0	50,982
計	1,538,748	343,177	1,881,925	△5,023	0	0	348,200

節		説明	
区分	金額		
	千円		千円
2 給料	500	2 職員給与費	783
3 職員手当等	188	職員給料増	500
4 共済費	95	期末手当増	188
13 委託料	115	共済組合負担金増	95
		3 議会活動費	115
		データ保守委託料	115

1 報酬	3,475	2 職員給与費	72,095
2 給料	13,325	嘱託職員報酬増	3,475
3 職員手当等	17,513	職員給料増	13,325
4 共済費	4,651	扶養手当増	2,111
19 負担金補助及び交付金	33,131	地域手当増	1,237
		管理職手当減	△613
		住居手当増	1,149
		時間外勤務手当増	5,000
		通勤手当増	525
		期末手当増	4,709
		勤勉手当増	3,171
		児童手当増	224
		共済組合負担金増	5,075
		厚生会負担金増	114
		社会保険等負担金減	△538
		退職手当組合負担金増	3,131
		退職手当組合特別負担金増	30,000
25 積立金	182,300	2 基金・基金利子積立金	182,300
		財政調整基金積立	182,300
13 委託料	35,500	2 情報化推進費	37,800
14 使用料及び賃借料	2,300	システム導入委託料増	35,500
		電算機器等借上料増	2,300
23 償還金利子及び割引料	50,982	2 過年度還付金	50,982
		過年度還付金増	50,982

1 款 議会費

2 款 総務費

2款 総務費
2項 徴税費

目	補正前の額	補正額	計	補正額の財源内訳			
				特定財源			一般財源
				国府支出金	地方債	その他	
1 税務総務費	千円 227,878	千円 3,649	千円 231,527	千円 0	千円 0	千円 0	千円 3,649
計	317,794	3,649	321,443	0	0	0	3,649

2款 総務費
3項 戸籍住民基本台帳費

1 戸籍住民基本台帳費	86,299	32,056	118,355	24,766	0	0	7,290
計	86,299	32,056	118,355	24,766	0	0	7,290

2款 総務費
4項 選挙費

1 選挙管理委員会費	19,542	△7,182	12,360	0	0	0	△7,182
------------	--------	--------	--------	---	---	---	--------

節		説明	千円
区分	金額		
	千円		千円
2 給料	△849	1 職員給与費	3,649
3 職員手当等	4,797	職員給料減	△849
4 共済費	△268	地域手当減	△67
19 負担金補助及び交付金	△31	管理職手当増	384
		住居手当増	234
		時間外勤務手当増	5,000
		通勤手当減	△117
		期末手当減	△354
		勤勉手当増	107
		児童手当減	△390
		共済組合負担金減	△266
		厚生会負担金減	△2
		退職手当組合負担金減	△31

2 給料	37	1 職員給与費	42
3 職員手当等	11	職員給料増	37
12 役務費	1,600	扶養手当減	△78
13 委託料	7,700	地域手当減	△4
19 負担金補助及び交付金	22,708	通勤手当増	6
		期末手当減	△7
		勤勉手当減	△6
		児童手当増	100
		退職手当組合負担金減	△6
		2 戸籍一般経費	32,014
		通信運搬費増	1,600
		システム導入委託料	7,700
		個人番号カード交付事業費交付金	22,714

2 給料	△3,660	1 職員給与費	△7,182
3 職員手当等	△1,804	職員給料減	△3,660
4 共済費	△1,133	地域手当減	△293
		管理職手当減	△342
		住居手当減	△27
		通勤手当減	△69

2款 総務費

2款 総務費
4項 選挙費

目	補正前の額 千円	補正額 千円	計 千円	補正額の財源内訳			
				特定財源			一般財源 千円
				国府支出金 千円	地方債 千円	その他 千円	
計	92,292	△7,182	85,110	0	0	0	△7,182

2款 総務費
5項 統計調査費

1 統計調査総務費	10,461	△3,882	6,579	0	0	0	△3,882
計	45,991	△3,882	42,109	0	0	0	△3,882

3款 民生費
1項 社会福祉費

1 社会福祉総務費	2,626,011	△573	2,625,438	△19	0	0	△554
-----------	-----------	------	-----------	-----	---	---	------

節		説明	明
区 分	金 額		
	千円		千円
19 負担金補助及び交付金	△585	期末手当減 勤勉手当減 共済組合負担金減 厚生会負担金減 退職手当組合負担金減	△593 △480 △1,111 △22 △585

2 給料	△2,185	1 職員給与費	△3,882
3 職員手当等	△788	職員給料減	△2,185
4 共済費	△560	地域手当減	△175
19 負担金補助及び交付金	△349	住居手当減	△24
		通勤手当減	△58
		期末手当減	△340
		勤勉手当減	△191
		共済組合負担金減	△547
		厚生会負担金減	△13
		退職手当組合負担金減	△349

2 給料	△1,046	1 職員給与費	△1,673
3 職員手当等	1,120	職員給料減	△1,046
4 共済費	△998	扶養手当減	△426
11 需用費	1,100	地域手当減	△202
19 負担金補助及び交付金	△749	住居手当減	△156
		時間外勤務手当増	3,000
		通勤手当増	259
		期末手当減	△624
		勤勉手当減	△231
		児童手当減	△500
		共済組合負担金減	△1,523
		厚生会負担金減	△28
		社会保険等負担金増	553
		退職手当組合負担金減	△749
		17 社会福祉施設管理費	1,100
		修繕料増	1,100

2 款 総務費

3 款 民生費

3款 民生費
1項 社会福祉費

目	補正前の額	補正額	計	補正額の財源内訳			
				特定財源			一般財源
				国府支出金	地方債	その他	
2 老人福祉費	千円 1,567,056	千円 1,491	千円 1,568,547	千円 0	千円 0	千円 0	千円 1,491
3 国民年金事務費	28,203	△405	27,798	0	0	0	△405
計	4,467,030	513	4,467,543	△19	0	0	532

3款 民生費
2項 児童福祉費

1 児童福祉総務費	1,942,264	△1,769	1,940,495	0	0	0	△1,769
-----------	-----------	--------	-----------	---	---	---	--------

節		説	明
区	分		
			千円
2	給料		千円
		1 職員給与費	△723
		職員給料減	△795
3	職員手当等	扶養手当増	203
		地域手当減	△47
4	共済費	管理職手当減	△24
		住居手当増	270
7	賃金	時間外勤務手当増	2,000
		通勤手当増	12
19	負担金補助及び交付金	期末手当減	△232
		勤勉手当減	△405
		児童手当増	70
		共済組合負担金減	△1,167
		厚生会負担金減	△3
		社会保険等負担金減	△538
		退職手当組合負担金減	△67
		12 高齢者支援事業費	2,214
		社会保険等負担金増	284
		パート職員賃金	1,930
2	給料		△405
		1 職員給与費	△405
		職員給料減	△8
3	職員手当等	扶養手当減	△156
		地域手当減	△13
4	共済費	管理職手当増	72
		住居手当減	△12
19	負担金補助及び交付金	通勤手当減	△76
		期末手当減	△33
		勤勉手当減	△28
		共済組合負担金減	△149
		退職手当組合負担金減	△2

2	給料	△1,108	1 職員給与費	△1,769
			職員給料減	△1,108
3	職員手当等	△173	扶養手当減	△432
			地域手当減	△121
4	共済費	△310	管理職手当増	276
			住居手当増	252
19	負担金補助及び交付金	△178	通勤手当増	71
			期末手当減	△461
			勤勉手当増	242

3款 民生費

3款 民生費
2項 児童福祉費

目	補正前の額	補正額	計	補正額の財源内訳			
				特定財源			一般財源
				国府支出金	地方債	その他	
千円	千円	千円	千円	千円	千円	千円	
2 児童措置費	609,377	23,438	632,815	14,207	0	0	9,231
3 児童館費	103,939	△766	103,173	0	0	0	△766
4 保育所費	804,075	△12,154	791,921	0	0	0	△12,154
計	3,459,655	8,749	3,468,404	14,207	0	0	△5,458

3款 民生費
3項 生活保護費

1 生活保護総務費	87,856	△2,387	85,469	0	0	0	△2,387
-----------	--------	--------	--------	---	---	---	--------

節		説明	金額
区分	金額		
	千円		千円
		共済組合負担金減 厚生会負担金減 退職手当組合負担金減	△303 △7 △178
19 負担金補助及び交付金	23,438	1 保育所施設型給付費 民間保育所委託費増 認定こども園施設型給付費減 2 民間保育所運営費 民間保育所運営補助金増 認定こども園運営補助金	14,203 25,341 △11,138 9,235 900 8,335
2 給料	△426	1 職員給与費 職員給料減 扶養手当増 地域手当減 通勤手当増 期末手当減 勤勉手当減 共済組合負担金減 厚生会負担金減 退職手当組合負担金減	△766
3 職員手当等	134		△426
4 共済費	△406		195
19 負担金補助及び交付金	△68		△20
			54
		△69	
		△26	
		△404	
		△2	
		△68	
2 給料	△5,875	1 職員給与費 職員給料減 扶養手当増 地域手当減 住居手当増 通勤手当減 期末手当減 勤勉手当減 児童手当増 共済組合負担金減 厚生会負担金減 退職手当組合負担金減	△12,154
3 職員手当等	△1,188		△5,875
4 共済費	△4,659		78
19 負担金補助及び交付金	△432		△463
			995
		△183	
		△1,097	
		△628	
		110	
		△4,643	
		△16	
		△432	

1 報酬	△2,384	1 職員給与費	△2,387
3 職員手当等	291	嘱託職員報酬減	△2,384
4 共済費	△294	扶養手当増	78
		通勤手当増	48
		児童手当増	165

3 款 民生費

3款 民生費
3項 生活保護費

目	補正前の額	補正額	計	補正額の財源内訳			
				特定財源			一般財源
				国府支出金	地方債	その他	
千円	千円	千円	千円	千円	千円	千円	
計	1,286,922	△2,387	1,284,535	0	0	0	△2,387

4款 衛生費
1項 保健衛生費

1 保健衛生総務費	232,152	△11,343	220,809	70	0	0	△11,413
5 環境衛生費	187,614	△1,580	186,034	0	0	0	△1,580
計	708,478	△12,923	695,555	70	0	0	△12,993

4款 衛生費
2項 清掃費

1 じん芥処理費	853,615	△1,044	852,571	0	0	0	△1,044
----------	---------	--------	---------	---	---	---	--------

節		説明
区分	金額	
	千円	千円
		社会保険等負担金減 △294

2 給料	△5,659	1 職員給与費 △11,483
3 職員手当等	△3,112	職員給料減 △5,659
4 共済費	△2,020	地域手当減 △453
19 負担金補助及び交付金	△552	住居手当減 △20
		通勤手当増 123
		期末手当減 △1,683
		勤勉手当減 △1,079
		共済組合負担金減 △1,994
		厚生会負担金減 △26
		退職手当組合負担金減 △692
		2 保健衛生事務費 140
		骨髄ドナー助成金 140
1 報酬	△2,731	1 職員給与費 △1,580
2 給料	1,578	嘱託職員報酬減 △2,731
3 職員手当等	453	職員給料増 1,578
4 共済費	△665	扶養手当減 △78
19 負担金補助及び交付金	△215	地域手当増 119
		管理職手当増 72
		住居手当減 △30
		通勤手当減 △71
		期末手当増 210
		勤勉手当増 351
		児童手当減 △120
		共済組合負担金減 △745
		厚生会負担金減 △6
		社会保険等負担金増 86
		退職手当組合負担金減 △215

2 給料	△1,822	1 職員給与費 △1,044
3 職員手当等	△1,207	職員給料減 △1,822
		扶養手当減 △228

3款 民生費 4款 衛生費

4款 衛生費
2項 清掃費

目	補正前の額 千円	補正額 千円	計 千円	補正額の財源内訳			
				特定財源			一般財源 千円
				国府支出金 千円	地方債 千円	その他 千円	
計	930,949	△1,044	929,905	0	0	0	△1,044

6款 農林水産業費
1項 農業費

2 農業総務費	172,797	△1,929	170,868	0	0	0	△1,929
3 農業振興費	186,048	3,000	189,048	3,000	0	0	0
4 米需給調整 対策費	6,759	1,928	8,687	0	0	0	1,928
計	473,457	2,999	476,456	3,000	0	0	△1

6款 農林水産業費
2項 林業費

2 緑化推進費	22,378	5,000	27,378	0	0	0	5,000
計	26,129	5,000	31,129	0	0	0	5,000

節		説明	千円
区分	金額		
	千円		千円
4 共済費	2,063	地域手当減	△165
19 負担金補助及び交付金	△78	管理職手当減	△360
		住居手当増	280
		通勤手当増	43
		期末手当減	△206
		勤勉手当減	△406
		児童手当減	△165
		共済組合負担金増	2,066
		厚生会負担金減	△3
		退職手当組合負担金減	△78

1 報酬	△2,061	1 職員給与費	△1,929
2 給料	168	嘱託職員報酬減	△2,061
		職員給料増	168
3 職員手当等	277	通勤手当増	242
		勤勉手当増	35
4 共済費	△339	社会保険等負担金減	△339
		退職手当組合負担金増	26
19 負担金補助及び交付金	26		
19 負担金補助及び交付金	3,000	1 農業振興対策費	3,000
		青年就農給付金増	3,000
4 共済費	240	1 米需給調整対策費	1,928
7 賃金	1,688	社会保険等負担金	240
		臨時職員賃金	1,688

13 委託料	5,000	1 緑化推進費	5,000
		調査等委託料	5,000

4款 衛生費

6款 農林水産業費

8款 土木費
1項 土木管理費

目	補正前の額	補正額	計	補正額の財源内訳			
				特定財源			一般財源
				国府支出金	地方債	その他	
1 土木総務費	千円 224,175	千円 △21,501	千円 202,674	千円 0	千円 0	千円 0	千円 △21,501
計	224,175	△21,501	202,674	0	0	0	△21,501

8款 土木費
2項 道路橋梁費

1 道路橋梁総務費	58,223	1,697	59,920	0	0	0	1,697
2 道路維持費	114,297	1,000	115,297	0	0	0	1,000
3 道路新設改良費	364,625	△12,000	352,625	△56,856	△56,800	0	101,656
計	649,645	△9,303	640,342	△70,209	△66,700	0	127,606

節		説明	千円
区分	金額		
	千円		千円
1 報酬	1,800	1 職員給与費	△21,501
2 給料	△11,831	嘱託職員報酬増	1,800
3 職員手当等	△5,014	職員給料減	△11,831
4 共済費	△4,083	扶養手当減	△294
19 負担金補助及び交付金	△2,373	地域手当減	△1,211
		住居手当減	△366
		通勤手当減	△106
		期末手当減	△1,021
		勤勉手当減	△1,796
		児童手当減	△220
		共済組合負担金減	△4,532
		厚生会負担金減	△89
		社会保険等負担金増	538
		退職手当組合負担金減	△2,373

2 給料	1,106	1 職員給与費	1,697
3 職員手当等	372	職員給料増	1,106
4 共済費	122	扶養手当増	156
19 負担金補助及び交付金	97	地域手当増	62
		住居手当増	336
		通勤手当減	△7
		期末手当減	△46
		勤勉手当減	△34
		児童手当減	△95
		共済組合負担金増	118
		厚生会負担金増	4
		退職手当組合負担金増	97
11 需用費	1,000	1 道路維持管理費	1,000
		修繕料増	1,000
15 工事請負費	△12,000	1 道路整備事業費	△12,000
		道路改築工事減	△12,000

8款 土木費

8款 土木費
3項 河川費

目	補正前の額	補正額	計	補正額の財源内訳			
				特定財源			一般財源
				国府支出金	地方債	その他	
千円	千円	千円	千円	千円	千円	千円	
2 河川改修事業費	100,170	30,000	130,170	0	0	0	30,000
3 排水路整備事業費	57,400	32,700	90,100	0	29,400	0	3,300
計	171,053	62,700	233,753	0	29,400	0	33,300

8款 土木費
4項 都市計画費

1 都市計画総務費	183,984	△1,805	182,179	0	0	0	△1,805
2 区画整理事業費	124,561	40,000	164,561	0	0	0	40,000
3 下水道費	856,754	△2,251	854,503	0	0	0	△2,251
計	1,325,705	35,944	1,361,649	△5,000	△4,500	0	45,444

8款 土木費
5項 住宅費

1 住宅管理費	68,988	201	69,189	0	0	0	201
---------	--------	-----	--------	---	---	---	-----

節		説明	明
区分	金額		
	千円		千円
15 工事請負費	30,000	1 河川改修事業費 河川改修工事増	30,000 30,000
15 工事請負費	28,000	1 排水路整備事業費 排水路整備工事増	32,700 28,000
22 補償補填及び賠償金	4,700	補償費増	4,700

2 給料	△985	1 職員給与費	△1,805
		職員給料減	△985
3 職員手当等	△695	扶養手当減	△56
		地域手当減	△41
4 共済費	△95	管理職手当減	△240
		住居手当増	276
19 負担金補助及び交付金	△30	通勤手当増	150
		期末手当減	△404
		勤勉手当減	△140
		児童手当減	△240
		共済組合負担金減	△68
		厚生会負担金減	△27
		退職手当組合負担金減	△30
15 工事請負費	40,000	1 三山木地区区画整理事業費 区画整理関連工事増	40,000 40,000
28 繰出金	△2,251	1 公共下水道会計繰出金 公共下水道事業特別会計繰出金減	△2,251 △2,251

1 報酬	18	2 市営住宅管理費	201
		住宅入居者選考委員会委員報酬増	18
4 共済費	△284	社会保険等負担金減	△284
		臨時職員賃金減	△1,783
7 賃金	△1,783	修繕料増	2,250

8款 土木費

8款 土木費
5項 住宅費

目	補正前の額	補正額	計	補正額の財源内訳			
				特定財源			一般財源
				国府支出金	地方債	その他	
千円	千円	千円	千円	千円	千円	千円	
2 住宅建設費	7,900	△1,050	6,850	0	0	0	△1,050
計	76,888	△849	76,039	0	0	0	△849

9款 消防費
1項 消防費

1 常備消防費	1,070,011	△16,000	1,054,011	0	0	0	△16,000
計	1,304,480	△16,000	1,288,480	0	0	0	△16,000

10款 教育費
1項 教育総務費

2 事務局費	305,849	7,746	313,595	0	0	0	7,746
--------	---------	-------	---------	---	---	---	-------

節		説明
区分	金額	
	千円	千円
11 需用費	2,250	
13 委託料	△1,050	1 市営住宅建設費 設計等委託料減 △1,050 △1,050

1 報酬	357	1 職員給与費 嘱託職員報酬増 職員給料減 扶養手当減 地域手当減 管理職手当減 住居手当減 時間外勤務手当増 休日勤務手当増 通勤手当減 期末手当減 勤勉手当減 児童手当減 共済組合負担金減 厚生会負担金減 社会保険等負担金減 退職手当組合負担金減	△16,000 357 △7,457 △234 △761 △336 △719 2,400 600 △200 △2,456 △913 △610 △3,954 △45 △498 △1,174
2 給料	△7,457		
3 職員手当等	△3,229		
4 共済費	△4,497		
19 負担金補助及び交付金	△1,174		

1 報酬	3,382	1 職員給与費 嘱託職員報酬増 職員給料増 扶養手当減 地域手当増 住居手当増 時間外勤務手当増 通勤手当増 期末手当増 勤勉手当増 児童手当減	7,746 3,382 1,456 △894 39 24 1,650 57 295 357 △360
2 給料	1,456		
3 職員手当等	1,168		
4 共済費	1,122		
19 負担金補助及び交付金	618		

8 款 土木費 9 款 消防費 10 款 教育費

10款 教育費
1項 教育総務費

目	補正前の額 千円	補正額 千円	計 千円	補正額の財源内訳			
				特定財源			一般財源 千円
				国府支出金 千円	地方債 千円	その他 千円	
3 情報教育推進費	105,572	268	105,840	0	0	0	268
計	413,985	8,014	421,999	0	0	0	8,014

10款 教育費
2項 小学校費

1 学校管理費	650,005	△5,880	644,125	0	0	0	△5,880
3 学校建設費	1,276,994	24,100	1,301,094	5,066	△2,800	0	21,834
計	2,007,232	18,220	2,025,452	5,066	△2,800	0	15,954

10款 教育費
3項 中学校費

1 学校管理費	117,811	400	118,211	0	0	0	400
2 教育振興費	58,501	3,618	62,119	160	0	0	3,458

節		説明	
区分	金額		
	千円		千円
		共済組合負担金増	624
		厚生会負担金増	23
		社会保険等負担金増	475
		退職手当組合負担金増	618
11 需用費	200	1 情報教育推進費	268
		修繕料増	200
14 使用料及び賃借料	68	パソコン等賃借料増	68

1 報酬	△5,543	1 職員給与費	△5,880
		嘱託職員報酬減	△5,543
3 職員手当等	△30	住居手当増	12
		通勤手当減	△42
4 共済費	△307	共済組合負担金増	696
		社会保険等負担金減	△1,003
11 需用費	800	1 三山木小学校増築事業費	24,100
		消耗品費	800
12 役務費	3,300	手数料	3,300
		一般備品	20,000
18 備品購入費	20,000		

18 備品購入費	400	3 中学校施設整備費	400
		施設用備品増	400
8 報償費	40	1 中学校特別支援学級費	500
		図書	41
11 需用費	96	教材備品	5
		指定備品	248
12 役務費	7	検査関係備品	206
		3 中学校教育助成費	3,118
18 備品購入費	517	講師謝礼増	40
		消耗品費増	56

10款 教育費

10款 教育費
3項 中学校費

目	補正前の額	補正額	計	補正額の財源内訳			
				特定財源			一般財源
				国府支出金	地方債	その他	
千円	千円	千円	千円	千円	千円	千円	
計	176,312	4,018	180,330	160	0	0	3,858

10款 教育費
4項 幼稚園費

1 幼稚園管理費	471,238	11,647	482,885	0	0	0	11,647
2 教育振興費	110,121	9,753	119,874	△3,253	0	0	13,006
計	581,359	21,400	602,759	△3,253	0	0	24,653

10款 教育費
5項 社会教育費

1 社会教育総務費	241,241	△5,936	235,305	840	0	0	△6,776
-----------	---------	--------	---------	-----	---	---	--------

節		説明	千円
区分	金額		
19 負担金補助及び交付金	2,958	印刷製本費増 通信運搬費 図書 市立中学校対外運動競技等参加補助金増	40 7 17 2,958

2 給料	3,667	1 職員給与費	4,382
3 職員手当等	202	職員給料増	3,667
4 共済費	530	扶養手当減	△20
13 委託料	7,265	地域手当増	299
19 負担金補助及び交付金	△17	住居手当減	△101
		通勤手当減	△57
		期末手当減	△16
		勤勉手当減	△98
		児童手当増	195
		共済組合負担金増	1,650
		厚生会負担金減	△1
		社会保険等負担金	212
		公立学校共済組合追加費用負担金減	△1,331
		退職手当組合負担金減	△17
		2 幼稚園管理運営費	7,265
		派遣委託料	7,265
19 負担金補助及び交付金	9,753	1 幼稚園教育助成費	9,753
		幼稚園就園奨励金増	5,602
		認定こども園施設型給付費増	4,151

1 報酬	42	1 職員給与費	△7,305
2 給料	△4,440	嘱託職員報酬増	42
3 職員手当等	△787	職員給料減	△4,440
4 共済費	△1,437	扶養手当増	18
		地域手当減	△343
		管理職手当増	276
		住居手当増	300
		時間外勤務手当増	300

10款 教育費

10款 教育費
5項 社会教育費

目	補正前の額 千円	補正額 千円	計 千円	補正額の財源内訳			
				特定財源			一般財源 千円
				国府支出金 千円	地方債 千円	その他 千円	
2 公民館費	27,484	1,471	28,955	0	0	0	1,471
計	709,023	△4,465	704,558	840	0	0	△5,305

10款 教育費
6項 保健体育費

1 保健体育総務費	62,984	4,499	67,483	0	0	0	4,499
計	165,433	4,499	169,932	0	0	0	4,499

節		説明	千円
区分	金額		
	千円		千円
9 旅費	99	休日勤務手当増	50
18 備品購入費	1,260	通勤手当増	51
		期末手当減	△1,218
19 負担金補助及び交付金	△673	勤勉手当減	△401
		児童手当増	180
		共済組合負担金減	△1,411
		厚生会負担金減	△26
		退職手当組合負担金減	△683
		2 社会教育委員費	59
		費用弁償増	54
		研修会等負担金増	5
		3 社会教育活動費	1,310
		普通旅費増	45
		一般備品	1,260
		研修会等負担金増	5
4 共済費	182	1 公民館運営費	1,471
		社会保険等負担金増	182
7 賃金	1,289	臨時職員賃金増	1,289

2 給料	1,736	1 職員給与費	3,166
		職員給料増	1,736
3 職員手当等	414	地域手当増	139
		住居手当減	△312
4 共済費	843	通勤手当減	△235
		期末手当増	444
7 賃金	738	勤勉手当増	378
		共済組合負担金増	713
8 報償費	300	厚生会負担金増	11
		退職手当組合負担金増	292
9 旅費	167	2 社会体育活動費	176
		費用弁償増	111
19 負担金補助及び交付金	301	普通旅費増	56
		研修会等負担金増	9
		3 スポーツ推進事業費	1,157
		社会保険等負担金増	119
		臨時職員賃金増	738
		各種研修会講師等謝金増	300

10款 教育費

給 与 費

1 特別職

区 分	職 員 数 (人)	給 与 費			
		報 酬 (千円)	給 料 (千円)	期 末 手 当 (千円) 年 間 支 給 率 (月 分)	
補 正 後	長 等	2	-	19,260	7,775 (3.90)
	議 員	20	92,160	-	27,380 (3.10)
	その他の特別職	1,900	454,537	-	-
	計	1,922	546,697	19,260	35,155
補 正 前	長 等	2	-	19,260	7,775 (3.90)
	議 員	20	92,160	-	27,380 (3.10)
	その他の特別職	1,903	458,182	-	-
	計	1,925	550,342	19,260	35,155
比 較	長 等	0	0	0	0
	議 員	0	0	0	0
	その他の特別職	△ 3	△ 3,645	0	0
	計	△ 3	△ 3,645	0	0

2 一般職

(1) 総括

区分	職員数 (人)	給 与 費		
		報 酬 (千円)	給 料 (千円)	職員手当 (千円)
補正後	(27) 555	-	2,105,917	1,590,572
補正前	(31) 563	-	2,130,490	1,580,058
比 較	(△4) △8	0	△ 24,573	10,514

明 細 書

費			共 済 費 (千円)	合 計 (千円)
地域手当 (千円)	そ の 他 の 手 当 (千円)	計 (千円)		
1,541	88	28,664	4,375	33,039
-	-	119,540	58,094	177,634
-	-	454,537	65,803	520,340
1,541	88	602,741	128,272	731,013
1,541	88	28,664	4,375	33,039
-	-	119,540	58,094	177,634
-	-	458,182	67,149	525,331
1,541	88	606,386	129,618	736,004
0	0	0	0	0
0	0	0	0	0
0	0	△ 3,645	△ 1,346	△ 4,991
0	0	△ 3,645	△ 1,346	△ 4,991

() は再任用短時間勤務職員

計 (千円)	共 済 費 (千円)	合 計 (千円)	備 考
3,696,489	679,471	4,375,960	
3,710,548	691,415	4,401,963	
△ 14,059	△ 11,944	△ 26,003	

職員手当の内訳	区 分	扶 養 手 当 (千円)	地 域 手 当 (千円)
	補 正 後	64,636	173,806
	補 正 前	64,693	176,290
	比 較	△ 57	△ 2,484
内 訳	区 分	勤 勉 手 当 (千円)	時 間 外 休 日 勤務手当 (千円)
	補 正 後	326,743	282,780
	補 正 前	328,964	262,780
	比 較	△ 2,221	20,000

(2) 給料及び職員手当の増減額の明細

区 分	増減額 (千円)	増減事由別内訳 (千円)		説 明
給 料	△ 24,573	その他の 増減分	△ 24,573	人事異動等による 減額

住居手当 (千円)	通勤手当 (千円)	特殊勤務手当 (千円)	期末手当 (千円)
46,840	37,761	53,063	518,308
44,479	37,341	53,063	523,322
2,361	420	0	△ 5,014
管理職手当 (千円)	児童手当 (千円)	夜間勤務手当 (千円)	単身赴任手当 (千円)
40,650	37,405	8,580	0
41,485	39,061	8,580	0
△ 835	△ 1,656	0	0

備 考

区 分	増減額 (千円)	増減事由別内訳 (千円)		説
職 員 手 当	10,514	その他の 増 減 分	10,514	扶養手当 地域手当 住居手当 通勤手当 期末手当 勤勉手当 時間外休日勤務手当 管理職手当 児童手当

(3) 給料及び職員手当の状況

ア 職員1人当たり給与

区 分		一 般 職
27年7月1日現在	平均給料月額 (円)	306,756
	平均給与月額 (円)	412,553
	平均年齢 (歳)	39.07
27年1月1日現在	平均給料月額 (円)	310,308
	平均給与月額 (円)	409,915
	平均年齢 (歳)	40.06

イ 初任給

区 分	一 般 職 (円)	技 能 労 務 職 (円)	国 の 制 度
			一 般 職 (円)
高 卒	151,800	151,800	142,100
大 卒	180,800	180,800	174,200

明	備 考
△ 57	
△ 2,484	
2,361	
420	
△ 5,014	
△ 2,221	
20,000	
△ 835	
△ 1,656	

技 能 勞 務 職
344,890
457,923
46.06
344,890
458,225
46.00

ウ 級別職員数

区 分	一 般 職			技 能	
	級	職員数 (人)	構成比 (%)	級	職員数 (人)
27年7月1日現在	1級	41	8.1	1級	4
	2級	70	13.8	2級	10
	3級	134	26.4	3級	(6) 33
	4級	(21) 169	(100.0) 33.4	計	(6) 47
	5級	26	5.1		
	6級	43	8.5		
	7級	24	4.7		
	計	(21) 507	(100.0) 100.0		
27年1月1日現在	1級	17	3.5	1級	4
	2級	66	13.8	2級	10
	3級	140	29.2	3級	(5) 33
	4級	(17) 175	(100.0) 36.5	計	(5) 47
	5級	27	5.6		
	6級	37	7.7		
	7級	18	3.7		
	計	(17) 480	(100.0) 100.0		

()は再任用短時間勤務職員

労務職
構成比 (%)
8.5
21.3
(100.0)
70.2
(100.0)
100.0

8.5
21.3
(100.0)
70.2
(100.0)
100.0

(級別の標準的な職務内容)

区 分	1 級	2 級	3 級	4 級
一 般 職	主 事 補 技 師 補	主 事 師	係 長 主 任	課長補佐
技 能 労 務 職	定型的な業 務を行う職 務	相当高度な 技術等が必 要な職務	高度な技術 等が必要な 職務	

エ 期末手当・勤勉手当

区 分	支 給 期 別 支 給 率		
	6 月 (月分)	1 2 月 (月分)	支給率計 (月分)
補 正 後	(1.000)	(1.150)	(2.15)
	1.975	2.125	4.10
補 正 前	(1.000)	(1.150)	(2.15)
	1.975	2.125	4.10
国 の 制 度	(1.000)	(1.150)	(2.15)
	1.975	2.125	4.10

オ 地域手当

() は再任用短時間勤務職員

支給対象地域	京 田 辺 市
支給率 (%)	8
支給対象職員数(人)	(27) 555
国の指定基準に基づく 支給率 (%)	8

5 級	6 級	7 級
所 長 館 長	課 長	部 長 副 部 長

() は再任用短時間勤務職員の標準的な支給率

職制上の段階、職務の 級等による加算措置	備 考
有	
有	
有	

平成27年度 補正第2号 一般会計予算内訳

内訳(款)	当初予算額		補正予算額	
	金額	構成比	金額	増減率
市税	10,063,370	42.6	(0) 0	(0.0) 0.0
地方譲与税	169,000	0.7	(0) 0	(0.0) 0.0
利子割交付金	25,000	0.1	(0) 0	(0.0) 0.0
配当割交付金	50,000	0.2	(0) 0	(0.0) 0.0
株式等譲渡所得割交付金	25,000	0.1	(0) 0	(0.0) 0.0
地方消費税交付金	1,050,000	4.4	(0) 0	(0.0) 0.0
ゴルフ場利用税交付金	22,000	0.1	(0) 0	(0.0) 0.0
自動車取得税交付金	39,000	0.2	(0) 0	(0.0) 0.0
国有提供施設等所在市町村 助成交付金	13,000	0.1	(0) 0	(0.0) 0.0
地方特例交付金	66,000	0.3	(2,072) 2,072	(3.1) 3.1
地方交付税	2,550,000	10.8	(192,307) 192,307	(7.5) 7.5
交通安全対策特別交付金	11,000	0.0	(0) 0	(0.0) 0.0
分担金及び負担金	341,074	1.4	(0) 0	(0.0) 0.0
使用料及び手数料	405,576	1.7	(0) 68	(0.0) 0.0
国庫支出金	3,470,932	14.7	(△ 52,301) △ 37,829	(△ 1.5) △ 1.1
府支出金	1,485,646	6.3	(17,198) 136,429	(1.2) 9.2
財産収入	248,460	1.1	(0) 0	(0.0) 0.0
寄附金	3,000	0.0	(0) 0	(0.0) 0.0
繰入金	958,091	4.1	(0) 213,029	(0.0) 22.2
繰越金	1	0.0	(364,498) 364,498	(36449800.0) 36449800.0
諸収入	440,950	1.9	(2,126) 5,926	(0.5) 1.3
市債	2,212,900	9.4	(△ 53,600) 221,800	(△ 2.4) 10.0
合計	23,650,000	100.0	(472,300) 1,098,300	(2.0) 4.6

(単位：千円)

計	
金額	構成比
10,063,370	40.7
169,000	0.7
25,000	0.1
50,000	0.2
25,000	0.1
1,050,000	4.2
22,000	0.1
39,000	0.2
13,000	0.1
68,072	0.3
2,742,307	11.1
11,000	0.0
341,074	1.4
405,644	1.6
3,433,103	13.9
1,622,075	6.6
248,460	1.0
3,000	0.0
1,171,120	4.7
364,499	1.5
446,876	1.8
2,434,700	9.8
24,748,300	100.0

平成27年度 補正第2号 一般会計予算内訳

内訳(款)	当初予算額		補正予算額	
	金額	構成比	金額	増減率
議会費	248,217	1.0	(898) 898	(0.4) 0.4
総務費	2,045,564	8.6	(367,818) 405,333	(18.0) 19.8
民生費	9,047,620	38.3	(6,875) 172,863	(0.1) 1.9
衛生費	1,629,029	6.9	(△ 13,967) △ 3,569	(△ 0.9) △ 0.2
労働費	8,213	0.0	(0) 0	(0.0) 0.0
農林水産業費	341,177	1.4	(7,999) 166,408	(2.3) 48.8
商工費	160,948	0.7	(0) 1,900	(0.0) 1.2
土木費	2,302,466	9.7	(66,991) 211,991	(2.9) 9.2
消防費	1,295,860	5.5	(△ 16,000) △ 7,380	(△ 1.2) △ 0.6
教育費	3,955,174	16.7	(51,686) 149,856	(1.3) 3.8
公債費	2,580,529	10.9	(0) 0	(0.0) 0.0
諸支出金	203	0.0	(0) 0	(0.0) 0.0
予備費	35,000	0.1	(0) 0	(0.0) 0.0
合計	23,650,000	100.0	(472,300) 1,098,300	(2.0) 4.6

(単位：千円)

計	
金額	構成比
249,115	1.0
2,450,897	9.9
9,220,483	37.3
1,625,460	6.6
8,213	0.0
507,585	2.1
162,848	0.7
2,514,457	10.2
1,288,480	5.2
4,105,030	16.6
2,580,529	10.4
203	0.0
35,000	0.1
24,748,300	100.0

平成27年度予算 会計別歳出入内訳

(単位：千円, %)

会 計 別 別	当初予算額(A)	補正予算額(B)	計	増減率(B/A)
一 般 会 計	23,650,000	(472,300) 1,098,300	24,748,300	(2.0) 4.6
特 別 会 計	14,625,300	(92,908) 111,408	14,736,708	(0.6) 0.8
休日応急診療所特別会計	22,900	()	22,900	()
松井財産区特別会計	11,100	()	11,100	()
国民健康保険特別会計	7,676,000	(35,030) 35,030	7,711,030	(0.5) 0.5
介護保険特別会計	4,159,000	(4,963) 4,963	4,163,963	(0.1) 0.1
後期高齢者医療特別会計	664,000	()	664,000	()
公共下水道事業特別会計	2,030,800	(52,915) 71,415	2,102,215	(2.6) 3.5
農業集落排水事業特別会計	61,500	()	61,500	()
水道事業会計	2,732,700	()	2,732,700	()
合 計	41,008,000	(565,208) 1,209,708	42,217,708	(1.4) 2.9

()内は、今回の補正によるもの