

平成 27 年度



特別会計予算書

京田辺市

目 次

平成27年度	京田辺市休日応急診療所特別会計	3頁
平成27年度	京田辺市松井財産区特別会計	19頁
平成27年度	京田辺市国民健康保険特別会計	31頁
平成27年度	京田辺市介護保険特別会計	67頁
平成27年度	京田辺市後期高齢者医療特別会計	105頁
平成27年度	京田辺市公共下水道事業特別会計	121頁
平成27年度	京田辺市農業集落排水事業特別会計	151頁

休日応急診療所特別会計

議案第30号

平成27年度京田辺市休日応急診療所特別会計予算

平成27年度京田辺市休日応急診療所特別会計の予算は、次に定めるところによる。

(歳入歳出予算)

第1条 歳入歳出予算の総額は、歳入歳出それぞれ22,900千円と定める。

2 歳入歳出予算の款項の区分及び当該区分ごとの金額は、「第1表 歳入歳出予算」による。

平成27年2月24日 提出

京田辺市長 石井 明三

第1表 歳入歳出予算

歳 入

款	項	金 額
1 診療収入		千円 6,610
	1 外来収入	6,610
2 使用料及び手数料		2
	1 手数料	2
3 繰入金		15,150
	1 一般会計繰入金	15,150
4 繰越金		1
	1 繰越金	1
5 諸収入		1,137
	1 市預金利子	1
	2 納付金	1,100
	3 雑入	36
歳 入 合 計		22,900

歳 出

款	項	金 額
1 総務費		千円 21,748
	1 総務管理費	21,748
2 衛生費		950
	1 保健衛生費	950
3 予備費		202
	1 予備費	202
歳 出 合 計		22,900

歳入歳出予算事項別明細書

1 総括 (歳入)

款	本年度予算額	前年度予算額	比 較
	千円	千円	千円
1 診療収入	6,610	5,760	850
2 使用料及び手数料	2	2	0
3 繰入金	15,150	15,800	△650
4 繰越金	1	1	0
5 諸収入	1,137	1,137	0
歳入合計	22,900	22,700	200

(歳出)

款	本年度予算額	前年度予算額	比 較
	千円	千円	千円
1 総務費	21,748	21,611	137
2 衛生費	950	900	50
3 予備費	202	189	13
歳出合計	22,900	22,700	200

本年度予算額の財源内訳			
特定財源			一般財源
国府支出金	地方債	その他	
千円	千円	千円	千円
0	0	7,590	14,158
0	0	160	790
0	0	0	202
0	0	7,750	15,150

2 歳 入

1 款 診療収入 1 項 外来収入

目	本年度予算額	前年度予算額	比 較
	千円	千円	千円
1 診療報酬収入	6,610	5,760	850
計	6,610	5,760	850

2 款 使用料及び手数料 1 項 手数料

1 総務費手数料	2	2	0
計	2	2	0

3 款 繰入金 1 項 一般会計繰入金

1 一般会計繰入金	15,150	15,800	△650
計	15,150	15,800	△650

4 款 繰越金 1 項 繰越金

1 繰越金	1	1	0
計	1	1	0

5 款 諸収入 1 項 市預金利子

1 市預金利子	1	1	0
計	1	1	0

5 款 諸収入 2 項 納付金

1 市町納付金	1,100	1,100	0
計	1,100	1,100	0

節		説	明
区 分	金 額		
	千円		千円
1 現年度分	6,610	診療報酬収入	6,610

1 文書料	2	文書料	2

1 一般会計繰入金	15,150	一般会計繰入金	15,150

1 前年度繰越金	1	前年度繰越金	1

1 市預金利子	1	金融機関預金利子	1

1 市町納付金	1,100	市町納付金	1,100

5款 諸収入
3項 雑入

目	本年度予算額	前年度予算額	比 較
	千円	千円	千円
1 雑入	36	36	0
計	36	36	0

節		説	明
区	分		
		千円	千円
1	雑入	36	雑入 36

3 歳 出

1 款 総務費 1 項 総務管理費

目	本 年 度 予 算 額	前 年 度 予 算 額	比 較	本 年 度 予 算 額 の 財 源 内 訳			
				特 定 財 源			一 般 財 源
				国 府 支 出 金	地 方 債	そ の 他	
1 一般管理費	千円 21,748	千円 21,611	千円 137	千円 0	千円 0	千円 7,590	千円 14,158
計	21,748	21,611	137	0	0	7,590	14,158

2 款 衛生費 1 項 保健衛生費

1 医業費	950	900	50	0	0	160	790
計	950	900	50	0	0	160	790

3 款 予備費 1 項 予備費

1 予備費	202	189	13	0	0	0	202
-------	-----	-----	----	---	---	---	-----

節		説明	千円
区分	金額		
	千円		千円
1 報酬	14,048	1 診療所運営費	21,748
3 職員手当	549	医師、薬剤師等報酬	14,048
4 共済費	6	時間外勤務手当	549
7 賃金	3,099	社会保険等負担金	6
11 需用費	387	アルバイト等賃金	3,099
12 役務費	688	消耗品費	100
13 委託料	1,044	燃料費	33
14 使用料及び賃借料	64	食糧費	20
18 備品購入費	120	印刷製本費	103
19 負担金補助及び交付金	1,742	光熱水費	71
22 補償補填及び賠償金	1	修繕料	60
		通信運搬費	141
		手数料	87
		保険料	460
		施設管理委託料	134
		管理医師手当	876
		医療機器廃棄物処理委託料	33
		血液検査委託料	1
		マット等賃借料	34
		自動車等借上料	30
		事務用備品	120
		協力金等	1,742
		補償費	1

11 需用費	950	1 医療用消耗器材費	50
		消耗品費	50
		2 医薬品衛生材料費	900
		消耗品費	50
		医薬材料費	850

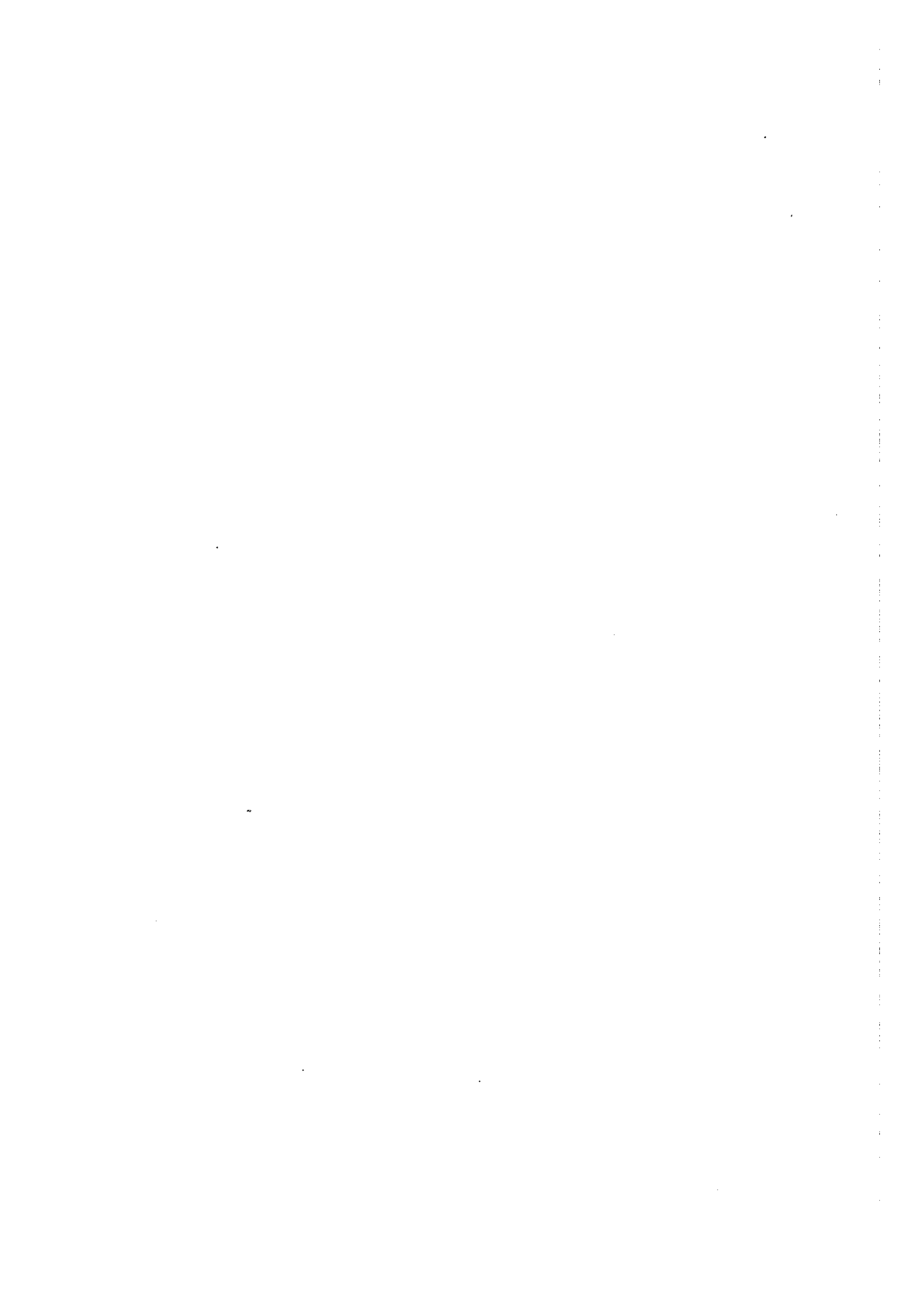
		1 予備費	202
		予備費	202

3款 予備費
1項 予備費

目	本 年 度 予 算 額	前 年 度 予 算 額	比 較	本 年 度 予 算 額 の 財 源 内 訳			
				特 定 財 源			一 般 財 源
				国 府 支 出 金	地 方 債	そ の 他	
	千 円	千 円	千 円	千 円	千 円	千 円	千 円
計	202	189	13	0	0	0	202

節		説明
区分	金額	
	千円	千円

松井財産区特別会計



議案第 31 号

平成 27 年度京田辺市松井財産区特別会計予算

平成 27 年度京田辺市松井財産区特別会計の予算は、次に定めるところによる。

(歳入歳出予算)

第 1 条 歳入歳出予算の総額は、歳入歳出それぞれ 11,100 千円と定める。

2 歳入歳出予算の款項の区分及び当該区分ごとの金額は、「第 1 表 歳入歳出予算」による。

平成 27 年 2 月 24 日 提出

京田辺市長 石 井 明 三

第1表 歳入歳出予算
歳入

款	項	金額
1 使用料及び手数料		千円 26
	1 使用料	26
2 財産収入		2,012
	1 財産運用収入	2,011
	2 財産売払収入	1
3 繰入金		9,060
	1 基金繰入金	9,060
4 繰越金		1
	1 繰越金	1
5 諸収入		1
	1 財産区預金利子	1
歳入合計		11,100

歳 出

款	項	金 額
1 総務費		千円 10,900
	1 総務管理費	10,900
2 予備費		200
	1 予備費	200
歳 出 合 計		11,100

歳入歳出予算事項別明細書

1 総括 (歳入)

款	本年度予算額	前年度予算額	比 較
	千円	千円	千円
1 使用料及び手数料	26	14	12
2 財産収入	2,012	2,268	△256
3 繰入金	9,060	9,616	△556
4 繰越金	1	1	0
5 諸収入	1	1	0
歳入合計	11,100	11,900	△800

(歳出)

款	本年度予算額	前年度予算額	比 較
	千円	千円	千円
1 総務費	10,900	11,700	△800
2 予備費	200	200	0
歳出合計	11,100	11,900	△800

本年度予算額の財源内訳			
特定財源			一般財源
国府支出金	地方債	その他	
千円	千円	千円	千円
0	0	0	10,900
0	0	0	200
0	0	0	11,100

2 歳 入

1 款 使用料及び手数料

1 項 使用料

目	本年度予算額	前年度予算額	比 較
	千円	千円	千円
1 土地使用料	26	14	12
計	26	14	12

2 款 財産収入

1 項 財産運用収入

1 利子及び配当金	391	647	△256
2 財産貸付収入	1,620	1,620	0
計	2,011	2,267	△256

2 款 財産収入

2 項 財産売払収入

1 不動産売払収入	1	1	0
計	1	1	0

3 款 繰入金

1 項 基金繰入金

1 松井財産区基金繰入金	9,060	9,616	△556
計	9,060	9,616	△556

4 款 繰越金

1 項 繰越金

1 繰越金	1	1	0
計	1	1	0

5 款 諸収入

1 項 財産区預金利子

1 財産区預金利子	1	1	0
計	1	1	0

節		説	明
区 分	金 額		
	千円		千円
1 土地使用料	26	土地使用料	26

1 利子及び配当金	391	松井財産区基金利子	391
1 財産区財産貸付収入	1,620	財産区財産貸付収入	1,620

1 土地売却収入	1	土地売却収入	1

1 松井財産区基金繰入金	9,060	松井財産区基金繰入金	9,060

1 前年度繰越金	1	前年度繰越金	1

1 財産区預金利子	1	金融機関預金利子	1

3 歳 出

1 款 総務費 1 項 総務管理費

目	本 年 度 予 算 額	前 年 度 予 算 額	比 較	本 年 度 予 算 額 の 財 源 内 訳			
				特 定 財 源			一 般 財 源
				国 府 支 出 金	地 方 債	そ の 他	
1 管理会費	千円 1,231	千円 631	千円 600	千円 0	千円 0	千円 0	千円 1,231
2 一般管理費	9,669	11,069	△1,400	0	0	0	9,669
計	10,900	11,700	△800	0	0	0	10,900

2 款 予備費 1 項 予備費

1 予備費	200	200	0	0	0	0	200
計	200	200	0	0	0	0	200

節		説明	千円
区分	金額		
	千円		千円
1 報酬	421	1 管理会経費	1,231
8 報償費	20	管理会委員報酬	421
9 旅費	500	謝礼	20
10 交際費	170	費用弁償	397
11 需用費	20	特別旅費	103
14 使用料及び賃借料	100	会長交際費	170
		消耗品費	10
		食糧費	10
		自動車等借上料	100
9 旅費	14	1 一般管理経費	9,669
11 需用費	3,268	普通旅費	14
12 役務費	651	消耗品費	116
13 委託料	4,176	印刷製本費	80
18 備品購入費	100	光熱水費	72
19 負担金補助及び交付金	1,460	修繕料	3,000
		手数料	641
		保険料	10
		鑑定委託料	1,470
		制作委託料	303
		公共施設管理等業務委託料	1,108
		管理地除草委託料	1,200
		管理地樹木害虫駆除委託料	95
		事務用備品	100
		松井区補助金	1,460

		1 予備費	200
		予備費	200

松井財産区財産(土地)調書

(平成27年1月31日現在)

地目	筆数	面積 (㎡)
山林	40	15,018
畑	7	2,833
雑種地	12	7,988.80
宅地	15	3,271.80
墳墓地	3	4,203
溜池	3	20,458
境内地	2	1,112
公園	16	8,369
公衆用道路	1	867
合計	99	64,120.60

基金	280,603,772円
----	--------------

国民健康保険特別会計

議案第 3 2 号

平成 2 7 年度京田辺市国民健康保険特別会計予算

平成 2 7 年度京田辺市国民健康保険特別会計の予算は、次に定めるところによる。

(歳入歳出予算)

第 1 条 歳入歳出予算の総額は、歳入歳出それぞれ 7, 6 7 6, 0 0 0 千円と定める。

2 歳入歳出予算の款項の区分及び当該区分ごとの金額は、「第 1 表 歳入歳出予算」による。

(一時借入金)

第 2 条 地方自治法第 2 3 5 条の 3 第 2 項の規定による一時借入金の借入れの最高額は、8 0 0, 0 0 0 千円と定める。

(歳出予算の流用)

第 3 条 地方自治法第 2 2 0 条第 2 項ただし書の規定により歳出予算の各項の経費の金額を流用することができる場合は、次のとおりと定める。

(1) 総務費、保険給付費の各項に計上した予算額に過不足を生じた場合における同一款内でのこれらの経費の各項の間の流用

平成 2 7 年 2 月 2 4 日 提出

京田辺市長 石 井 明 三

第1表 歳入歳出予算

歳入

款	項	金額
		千円
1 国民健康保険税		1,339,786
	1 国民健康保険税	1,339,786
2 一部負担金		4
	1 一部負担金	4
3 使用料及び手数料		1,401
	1 手数料	1,401
4 国庫支出金		1,096,547
	1 国庫負担金	884,031
	2 国庫補助金	212,516
5 療養給付費等交付金		344,611
	1 療養給付費等交付金	344,611
6 前期高齢者交付金		2,786,353
	1 前期高齢者交付金	2,786,353
7 府支出金		260,390
	1 府負担金	43,072
	2 府補助金	217,318
8 共同事業交付金		1,355,510
	1 共同事業交付金	1,355,510
9 財産収入		288
	1 財産運用収入	288
10 繰入金		470,982
	1 一般会計繰入金	470,981
	2 基金繰入金	1
11 繰越金		1
	1 繰越金	1
12 諸収入		20,127
	1 延滞金加算金及び過料	10,400
	2 市預金利子	1
	3 受託事業収入	1
	4 雑入	9,725
歳入合計		7,676,000

歳 出

款	項	金 額
1 総務費		千円 36,089
	1 総務管理費	22,774
	2 徴税費	12,736
	3 運営協議会費	79
	4 趣旨普及費	500
2 保険給付費		4,989,093
	1 療養諸費	4,399,585
	2 高額療養費	557,595
	3 移送費	2
	4 出産育児諸費	21,011
	5 葬祭諸費	5,000
	6 精神・結核医療付加金	5,900
3 後期高齢者支援金等		824,032
	1 後期高齢者支援金等	824,032
4 前期高齢者納付金等		485
	1 前期高齢者納付金等	485
5 老人保健拠出金		26
	1 老人保健拠出金	26
6 介護納付金		276,155
	1 介護納付金	276,155
7 共同事業拠出金		1,373,627
	1 共同事業拠出金	1,373,627
8 保健事業費		153,149
	1 特定健康診査等事業費	73,346
	2 保健事業費	79,803
9 基金積立金		290
	1 基金積立金	290
10 公債費		800
	1 公債費	800
11 諸支出金		7,254
	1 償還金及び還付加算金	6,245

款	項	金額
		千円
	2 延滞金	1
	3 出産費貸付金	1,008
12 予備費		15,000
	1 予備費	15,000
歳 出 合 計		7,676,000

歳入歳出予算事項別明細書

1 総括 (歳入)

款	本年度予算額	前年度予算額	比 較
	千円	千円	千円
1 国民健康保険税	1,339,786	1,378,410	△38,624
2 一部負担金	4	4	0
3 使用料及び手数料	1,401	1,401	0
4 国庫支出金	1,096,547	1,253,609	△157,062
5 療養給付費等交付金	344,611	450,386	△105,775
6 前期高齢者交付金	2,786,353	2,296,434	489,919
7 府支出金	260,390	318,185	△57,795
8 共同事業交付金	1,355,510	535,586	819,924
9 財産収入	288	291	△3
10 繰入金	470,982	500,823	△29,841
11 繰越金	1	1	0
12 諸収入	20,127	19,470	657
歳入合計	7,676,000	6,754,600	921,400

(歳 出)

款	本年度予算額	前年度予算額	比 較
	千円	千円	千円
1 総務費	36,089	36,747	△658
2 保険給付費	4,989,093	4,834,934	154,159
3 後期高齢者支援金等	824,032	812,297	11,735
4 前期高齢者納付金等	485	613	△128
5 老人保健拠出金	26	26	0
6 介護納付金	276,155	313,698	△37,543
7 共同事業拠出金	1,373,627	578,944	794,683
8 保健事業費	153,149	154,168	△1,019
9 基金積立金	290	293	△3
10 公債費	800	800	0
11 諸支出金	7,254	7,080	174
12 予備費	15,000	15,000	0
歳 出 合 計	7,676,000	6,754,600	921,400

本年度予算額の財源内訳			
特定財源			一般財源
国府支出金	地方債	その他	
千円	千円	千円	千円
0	0	0	36,089
657,530	0	4,189,425	142,138
442,782	0	297,048	84,202
0	0	0	485
2	0	0	24
144,137	0	0	132,018
86,743	0	0	1,286,884
25,743	0	0	127,406
0	0	0	290
0	0	0	800
0	0	0	7,254
0	0	0	15,000
1,356,937	0	4,486,473	1,832,590

2 歳 入

1 款 国民健康保険税 1 項 国民健康保険税

目	本年度予算額	前年度予算額	比 較
	千円	千円	千円
1 一般被保険者国民健康保険税	1,253,848	1,253,806	42
2 退職被保険者等国民健康保険税	85,938	124,604	△38,666
計	1,339,786	1,378,410	△38,624

2 款 一部負担金 1 項 一部負担金

1 一般被保険者一部負担金	2	2	0
2 退職被保険者等一部負担金	2	2	0

節		説	明
区 分	金 額		
	千円		千円
1 医療給付費分現年課税分	880,979	国民健康保険税	880,979
2 後期高齢者支援金分現年課税分	243,134	国民健康保険税	243,134
3 介護納付金分現年課税分	72,107	国民健康保険税	72,107
4 医療給付費分滞納繰越分	43,210	国民健康保険税	43,210
5 後期高齢者支援金分滞納繰越分	8,910	国民健康保険税	8,910
6 介護納付金分滞納繰越分	5,508	国民健康保険税	5,508
1 医療給付費分現年課税分	56,977	国民健康保険税	56,977
2 後期高齢者支援金分現年課税分	15,660	国民健康保険税	15,660
3 介護納付金分現年課税分	10,974	国民健康保険税	10,974
4 医療給付費分滞納繰越分	1,630	国民健康保険税	1,630
5 後期高齢者支援金分滞納繰越分	341	国民健康保険税	341
6 介護納付金分滞納繰越分	356	国民健康保険税	356

1 現年度分	1	現年度分	1
2 滞納繰越分	1	滞納繰越分	1
1 現年度分	1	現年度分	1

2款 一部負担金
1項 一部負担金

目	本年度予算額	前年度予算額	比較
	千円	千円	千円
計	4	4	0

3款 使用料及び手数料
1項 手数料

1 総務手数料	1	1	0
2 督促手数料	1,400	1,400	0
計	1,401	1,401	0

4款 国庫支出金
1項 国庫負担金

1 老人保健拠出金負担金	2	2	0
2 高額医療費共同事業負担金	30,423	26,296	4,127
3 療養給付費負担金	840,957	954,185	△113,228
4 特定健康診査等負担金	12,649	11,264	1,385
計	884,031	991,747	△107,716

4款 国庫支出金
2項 国庫補助金

1 普通調整交付金	210,516	259,862	△49,346
2 特別調整交付金	2,000	2,000	0
計	212,516	261,862	△49,346

節		説	明
区 分	金 額		
	千円		千円
2 滞納繰越分	1	滞納繰越分	1

1 総務手数料	1	証明手数料	1
1 督促手数料	1,400	督促手数料	1,400

1 現年度分	1	老人保健拠出金負担金	1
2 過年度分	1	老人保健拠出金負担金	1
1 高額医療費共同事業負担金	30,423	高額医療費共同事業負担金	30,423
1 現年度分	840,956	療養給付費負担金	840,956
2 過年度分	1	療養給付費負担金	1
1 特定健康診査等負担金	12,649	特定健康診査等負担金	12,649

1 普通調整交付金	210,516	普通調整交付金	210,516
1 特別調整交付金	2,000	特別調整交付金	2,000

5款 療養給付費等交付金
1項 療養給付費等交付金

目	本年度予算額	前年度予算額	比較
	千円	千円	千円
1 療養給付費等交付金	344,611	450,386	△105,775
計	344,611	450,386	△105,775

6款 前期高齢者交付金
1項 前期高齢者交付金

1 前期高齢者交付金	2,786,353	2,296,434	489,919
計	2,786,353	2,296,434	489,919

7款 府支出金
1項 府負担金

1 高額医療費共同事業負担金	30,423	26,296	4,127
2 特定健康診査等負担金	12,649	11,264	1,385
計	43,072	37,560	5,512

7款 府支出金
2項 府補助金

1 財政調整交付金	216,873	280,008	△63,135
2 特定健康診査等補助金	445	617	△172
計	217,318	280,625	△63,307

8款 共同事業交付金
1項 共同事業交付金

1 高額医療費共同事業交付金	141,647	127,864	13,783
2 保険財政共同安定化事業交付金	1,213,863	407,722	806,141

節		説	明
区 分	金 額		
	千円		千円
1 現年度分	344,610	療養給付費等交付金	344,610
2 過年度分	1	療養給付費等交付金	1

1 現年度分	2,786,353	前期高齢者交付金	2,786,353

1 高額医療費共同事業負担金	30,423	高額医療費共同事業負担金	30,423
1 特定健康診査等負担金	12,649	特定健康診査等負担金	12,649

1 財政調整交付金	216,873	財政調整交付金	216,873
1 特定健康診査等補助金	445	特定健康診査等補助金	445

1 高額医療費共同事業交付金	141,647	高額医療費共同事業交付金	141,647
1 保険財政共同安定化事業交付金	1,213,863	保険財政共同安定化事業交付金	1,213,863

8款 共同事業交付金
1項 共同事業交付金

目	本年度予算額	前年度予算額	比 較
	千円	千円	千円
計	1,355,510	535,586	819,924

9款 財産収入
1項 財産運用収入

1 利子及び配当金	288	291	△3
計	288	291	△3

10款 繰入金
1項 一般会計繰入金

1 一般会計繰入金	470,981	469,507	1,474
計	470,981	469,507	1,474

10款 繰入金
2項 基金繰入金

1 国民健康保険事業基金繰入金	1	31,316	△31,315
計	1	31,316	△31,315

11款 繰越金
1項 繰越金

1 繰越金	1	1	0
計	1	1	0

節		説	明
区	分		
		千円	千円

1	利子及び配当金	288	国民健康保険事業基金利子	288

1	保険基盤安定繰入金	234,554	保険基盤安定繰入金（保険税軽減分）	234,554
2	出産育児一時金等繰入金	14,000	出産育児一時金等繰入金	14,000
3	財政安定化支援事業繰入金	56,792	財政安定化支援事業繰入金	56,792
4	事務費等繰入金	36,089	事務費等繰入金	36,089
5	その他一般会計繰入金	129,546	その他一般会計繰入金	129,546

1	国民健康保険事業基金繰入金	1	国民健康保険事業基金繰入金	1

1	前年度繰越金	1	前年度繰越金	1

1 2 款 諸収入
1 項 延滞金加算金及び過料

目	本年度予算額	前年度予算額	比 較
	千円	千円	千円
1 一般被保険者延滞金	10,000	9,308	692
2 退職被保険者等延滞金	400	267	133
計	10,400	9,575	825

1 2 款 諸収入
2 項 市預金利子

1 市預金利子	1	1	0
計	1	1	0

1 2 款 諸収入
3 項 受託事業収入

1 特定健康診査等受託料	1	1	0
計	1	1	0

1 2 款 諸収入
4 項 雑入

1 一般被保険者第三者納付金	5,900	5,900	0
2 退職被保険者等第三者納付金	200	200	0
3 一般被保険者返納金	1,950	1,950	0
4 退職被保険者等返納金	42	42	0
5 貸付金元利収入	1,008	1,008	0
6 雑入	625	793	△168
計	9,725	9,893	△168

節		説	明
区 分	金 額		
	千円		千円
1 一般被保険者延滞金	10,000	一般被保険者保険税延滞金	10,000
1 退職被保険者等延滞金	400	退職被保険者等保険税延滞金	400

1 市預金利子	1	金融機関預金利子	1

1 特定健康診査等受託料	1	特定健康診査等受託料	1

1 一般被保険者第三者納付金	5,900	第三者行為に基づく損害賠償納付金	5,900
1 退職被保険者等第三者納付金	200	第三者行為に基づく損害賠償納付金	200
1 一般被保険者返納金	1,950	一般被保険者返納金	1,950
1 退職被保険者等返納金	42	退職被保険者等返納金	42
1 出産費貸付金収入	1,008	出産費貸付金収入	1,008
1 雑入	625	雑入	625

3 歳 出

1 款 総務費 1 項 総務管理費

目	本 年 度 予 算 額 千円	前 年 度 予 算 額 千円	比 較 千円	本 年 度 予 算 額 の 財 源 内 訳			
				特 定 財 源			一 般 財 源 千円
				国 府 支 出 金 千円	地 方 債 千円	そ の 他 千円	
1 一般管理費	20,428	19,636	792	0	0	0	20,428
2 連合会負担金	2,346	2,315	31	0	0	0	2,346
計	22,774	21,951	823	0	0	0	22,774

1 款 総務費 2 項 徴税費

1 賦課徴税費	12,736	13,766	△1,030	0	0	0	12,736
計	12,736	13,766	△1,030	0	0	0	12,736

節		説明	明
区分	金額		
	千円		千円
4 共済費	284	1 一般管理経費	20,428
		社会保険等負担金	284
7 賃金	1,815	臨時職員賃金	1,815
		普通旅費	126
9 旅費	196	特別旅費	70
		消耗品費	2,289
11 需用費	3,361	食糧費	2
		印刷製本費	1,070
12 役務費	4,216	通信運搬費	3,483
		手数料	733
13 委託料	5,121	電算処理委託料	5,018
		調査等委託	103
19 負担金補助及び交付金	5,435	共同電算処理負担金	5,432
		近畿都市国民健康保険者協議会負担金	3
19 負担金補助及び交付金	2,346	1 連合会負担金	2,346
		国民健康保険団体連合会負担金	2,346

4 共済費	284	1 賦課徴収事務諸経費	12,736
		社会保険等負担金	284
7 賃金	1,772	臨時職員賃金	1,772
		普通旅費	14
9 旅費	14	消耗品費	260
		印刷製本費	1,046
11 需用費	1,306	通信運搬費	3,287
		手数料	2,038
12 役務費	5,325	電算処理委託料	4,000
		研修会等負担金	35
13 委託料	4,000		
19 負担金補助及び交付金	35		

1 款 総務費
3 項 運営協議会費

目	本 年 度 予 算 額	前 年 度 予 算 額	比 較	本 年 度 予 算 額 の 財 源 内 訳			
				特 定 財 源			一 般 財 源
				国 府 支 出 金	地 方 債	そ の 他	
	千円	千円	千円	千円	千円	千円	千円
1 運営協議会費	79	79	0	0	0	0	79
計	79	79	0	0	0	0	79

1 款 総務費
4 項 趣旨普及費

1 趣旨普及費	500	951	△451	0	0	0	500
計	500	951	△451	0	0	0	500

2 款 保険給付費
1 項 療養諸費

1 一般被保険者療養給付費	4,039,230	3,868,037	171,193	569,368	0	3,449,837	20,025
2 退職被保険者等療養給付費	261,088	340,918	△79,830	0	0	199,283	61,805
3 一般被保険者療養費	82,033	83,358	△1,325	12,409	0	69,000	624
4 退職被保険者等療養費	4,032	7,585	△3,553	0	0	3,174	858
5 審査支払手数料	13,202	13,175	27	0	0	0	13,202
計	4,399,585	4,313,073	86,512	581,777	0	3,721,294	96,514

2 款 保険給付費
2 項 高額療養費

1 一般被保険者高額療養費	502,247	431,669	70,578	75,753	0	426,000	494
---------------	---------	---------	--------	--------	---	---------	-----

節		説	明
区	分		
			千円
9	旅費	1 運営協議会事務諸経費	79
		費用弁償	64
11	需用費	消耗品費	10
		食糧費	5

11	需用費	1 趣旨普及費	500
		消耗品費	500

19	負担金補助及び交付金	1 療養給付費 一般被保険者療養給付費	4,039,230 4,039,230
19	負担金補助及び交付金	1 療養給付費 退職被保険者等療養給付費	261,088 261,088
19	負担金補助及び交付金	1 療養費 一般被保険者療養費	82,033 82,033
19	負担金補助及び交付金	1 療養費 退職被保険者等療養費	4,032 4,032
12	役務費	1 審査支払事務費 審査支払手数料	13,202 13,202

19	負担金補助及び交付金	1 一般被保険者高額療養費 一般被保険者高額療養費	502,247 502,247
----	------------	------------------------------	--------------------

2款 保険給付費
2項 高額療養費

目	本 年 度 予 算 額	前 年 度 予 算 額	比 較	本 年 度 予 算 額 の 財 源 内 訳			
				特 定 財 源			一 般 財 源
				国 府 支 出 金	地 方 債	そ の 他	
千 円	千 円	千 円	千 円	千 円	千 円	千 円	千 円
2 退職被保険者等高額療養費	55,198	58,429	△3,231	0	0	42,131	13,067
3 一般被保険者高額介護合算療養費	100	100	0	0	0	0	100
4 退職被保険者等高額介護合算療養費	50	50	0	0	0	0	50
計	557,595	490,248	67,347	75,753	0	468,131	13,711

2款 保険給付費
3項 移送費

1 一般被保険者移送費	1	1	0	0	0	0	1
2 退職被保険者等移送費	1	1	0	0	0	0	1
計	2	2	0	0	0	0	2

2款 保険給付費
4項 出産育児諸費

1 出産育児一時金	21,000	21,000	0	0	0	0	21,000
2 支払手数料	11	11	0	0	0	0	11
計	21,011	21,011	0	0	0	0	21,011

2款 保険給付費
5項 葬祭諸費

1 葬祭費	5,000	5,000	0	0	0	0	5,000
-------	-------	-------	---	---	---	---	-------

節		説 明	
区 分	金 額		
	千円		千円
19 負担金補助及び交付金	55,198	1 退職被保険者等高額療養費 退職被保険者等高額療養費	55,198 55,198
19 負担金補助及び交付金	100	1 一般被保険者高額介護合算療養費 一般被保険者高額介護合算療養費	100 100
19 負担金補助及び交付金	50	1 退職被保険者等高額介護合算療養費 退職被保険者等高額介護合算療養費	50 50

19 負担金補助及び交付金	1	1 一般被保険者移送費 一般被保険者移送費	1 1
19 負担金補助及び交付金	1	1 退職被保険者等移送費 退職被保険者等移送費	1 1

19 負担金補助及び交付金	21,000	1 出産育児一時金 出産育児一時金	21,000 21,000
12 役務費	11	1 審査支払事務費 審査支払手数料	11 11

19 負担金補助及び交付金	5,000	1 葬祭費 葬祭費	5,000 5,000
---------------	-------	--------------	----------------

2款 保険給付費
5項 葬祭諸費

目	本 年 度 予 算 額	前 年 度 予 算 額	比 較	本 年 度 予 算 額 の 財 源 内 訳			
				特 定 財 源			一 般 財 源
				国 府 支 出 金	地 方 債	そ の 他	
	千 円	千 円	千 円	千 円	千 円	千 円	千 円
計	5,000	5,000	0	0	0	0	5,000

2款 保険給付費
6項 精神・結核医療付加金

1 精神・結核 医療付加金	5,900	5,600	300	0	0	0	5,900
計	5,900	5,600	300	0	0	0	5,900

3款 後期高齢者支援金等
1項 後期高齢者支援金等

1 後期高齢者 支援金	823,980	812,235	11,745	442,782	0	297,048	84,150
2 後期高齢者 関係事務費 拠出金	52	62	△10	0	0	0	52
計	824,032	812,297	11,735	442,782	0	297,048	84,202

4款 前期高齢者納付金等
1項 前期高齢者納付金等

1 前期高齢者 納付金	431	558	△127	0	0	0	431
2 前期高齢者 関係事務費 拠出金	54	55	△1	0	0	0	54
計	485	613	△128	0	0	0	485

5款 老人保健拠出金
1項 老人保健拠出金

1 老人保健医 療費拠出金	1	1	0	0	0	0	1
2 老人保健事 務費拠出金	25	25	0	2	0	0	23

節		説	明
区	分		
			千円
			千円

19 負担金補助及び交付金	5,900	1 精神・結核医療付加金 精神・結核医療付加金	5,900 5,900

19 負担金補助及び交付金	823,980	1 後期高齢者支援金 後期高齢者支援金	823,980 823,980
19 負担金補助及び交付金	52	1 後期高齢者関係事務費拠出金 後期高齢者関係事務費拠出金	52 52

19 負担金補助及び交付金	431	1 前期高齢者納付金 前期高齢者納付金	431 431
19 負担金補助及び交付金	54	1 前期高齢者関係事務費拠出金 前期高齢者関係事務費拠出金	54 54

19 負担金補助及び交付金	1	1 老人保健医療費拠出金 老人保健医療費拠出金	1 1
19 負担金補助及び交付金	25	1 老人保健事務費拠出金 老人保健事務費拠出金	25 25

5款 老人保健拠出金
1項 老人保健拠出金

目	本 年 度 予 算 額	前 年 度 予 算 額	比 較	本 年 度 予 算 額 の 財 源 内 訳			
				特 定 財 源			一 般 財 源
				国 府 支 出 金	地 方 債	そ の 他	
千 円	千 円	千 円	千 円	千 円	千 円	千 円	
計	26	26	0	2	0	0	24

6款 介護納付金
1項 介護納付金

1 介護納付金	276,155	313,698	△37,543	144,137	0	0	132,018
計	276,155	313,698	△37,543	144,137	0	0	132,018

7款 共同事業拠出金
1項 共同事業拠出金

1 高額医療費 共同事業拠 出金	121,696	105,185	16,511	60,846	0	0	60,850
2 保険財政安 定化事業拠 出金	1,251,900	473,728	778,172	25,897	0	0	1,226,003
3 高額医療費 共同事業事 務費拠出金	5	5	0	0	0	0	5
4 保険財政安 定化事業事 務費拠出金	21	21	0	0	0	0	21
5 その他共同 事業事務費 拠出金	5	5	0	0	0	0	5
計	1,373,627	578,944	794,683	86,743	0	0	1,286,884

8款 保健事業費
1項 特定健康診査等事業費

1 特定健康診 査等事業費	73,346	69,016	4,330	25,743	0	0	47,603
------------------	--------	--------	-------	--------	---	---	--------

節		説	明
区	分		
	金額		
	千円		千円

19 負担金補助及び交付金	276,155	1 介護納付金 介護納付金	276,155 276,155

19 負担金補助及び交付金	121,696	1 高額医療費共同事業拠出金 高額医療費共同事業拠出金	121,696 121,696
19 負担金補助及び交付金	1,251,900	1 保険財政安定化事業拠出金 保険財政安定化事業拠出金	1,251,900 1,251,900
19 負担金補助及び交付金	5	1 高額医療費共同事業事務費拠出金 高額医療費共同事業事務費拠出金	5 5
19 負担金補助及び交付金	21	1 保険財政安定化事業事務費拠出金 保険財政安定化事業事務費拠出金	21 21
19 負担金補助及び交付金	5	1 その他共同事業事務費拠出金 その他共同事業事務費拠出金	5 5

11 需用費	1,083	1 特定健康診査等事業費	73,346
12 役務費	3,827	消耗品費	298
		印刷製本費	731
		修繕料	54
13 委託料	68,436	通信運搬費	1,296

8 款 保健事業費
1 項 特定健康診査等事業費

目	本 年 度 予 算 額	前 年 度 予 算 額	比 較	本 年 度 予 算 額 の 財 源 内 訳			
				特 定 財 源			一 般 財 源
				国 府 支 出 金	地 方 債	そ の 他	
	千 円	千 円	千 円	千 円	千 円	千 円	千 円
計	73,346	69,016	4,330	25,743	0	0	47,603

8 款 保健事業費
2 項 保健事業費

1 保健事業費	79,803	85,152	△5,349	0	0	0	79,803
計	79,803	85,152	△5,349	0	0	0	79,803

9 款 基金積立金
1 項 基金積立金

1 国民健康保 険事業財政 調整基金積 立金	290	293	△3	0	0	0	290
計	290	293	△3	0	0	0	290

10 款 公債費
1 項 公債費

1 利子	800	800	0	0	0	0	800
計	800	800	0	0	0	0	800

節		説	明
区	分		
			千円
		手数料	2,531
		電算処理委託料	1,080
		健診委託料	67,356

11 需用費	961	1 疾病予防費	79,203
		消耗品費	442
12 役務費	2,428	印刷製本費	519
		通信運搬費	2,428
13 委託料	1,394	医療費通知委託料	1,394
		人間ドック総合健康診断補助金	74,420
19 負担金補助及び交付金	75,020	2 健康づくり推進事業	600
		一休さんウォーク実行委員会助成金	600

25 積立金	290	1 国民健康保険事業財政調整基金積立金	290
		国民健康保険事業財政調整基金積立金	1
		国民健康保険事業財政調整基金利子積立金	289

23 償還金利子及び割引料	800	1 利子	800
		一時借入金等利子	800

1 1 款 諸支出金
1 項 償還金及び還付加算金

目	本 年 度 予 算 額	前 年 度 予 算 額	比 較	本 年 度 予 算 額 の 財 源 内 訳			
				特 定 財 源			一 般 財 源
				国 府 支 出 金	地 方 債	そ の 他	
	千円	千円	千円	千円	千円	千円	千円
1 一般被保険者保険税還付金	5,900	5,800	100	0	0	0	5,900
2 退職被保険者等保険税還付金	100	200	△100	0	0	0	100
3 償還金	28	69	△41	0	0	0	28
4 一般被保険者還付加算金	197	1	196	0	0	0	197
5 退職被保険者等還付加算金	20	1	19	0	0	0	20
計	6,245	6,071	174	0	0	0	6,245

1 1 款 諸支出金
2 項 延滞金

1 延滞金	1	1	0	0	0	0	1
計	1	1	0	0	0	0	1

1 1 款 諸支出金
3 項 出産費貸付金

1 出産費貸付金	1,008	1,008	0	0	0	0	1,008
計	1,008	1,008	0	0	0	0	1,008

節		説明	
区分	金額		
	千円		千円
23 償還金利子及び割引料	5,900	1 一般被保険者保険税還付金 一般被保険者保険税還付金	5,900 5,900
23 償還金利子及び割引料	100	1 退職被保険者等保険税還付金 退職被保険者等保険税還付金	100 100
23 償還金利子及び割引料	28	1 償還金 前年度療養給付費等負担金超過交付額償還費 前年度特定健康診査等国庫負担金超過交付額償還費 前年度特定健康診査等府負担金超過交付額償還費	28 26 1 1
23 償還金利子及び割引料	197	1 一般被保険者還付加算金 一般被保険者還付加算金	197 197
23 償還金利子及び割引料	20	1 退職被保険者等還付加算金 退職被保険者等還付加算金	20 20

23 償還金利子及び割引料	1	1 延滞金 延滞金	1 1

21 貸付金	1,008	1 出産費貸付金 出産費貸付金	1,008 1,008

12款 予備費
1項 予備費

目	本 年 度 予 算 額	前 年 度 予 算 額	比 較	本 年 度 予 算 額 の 財 源 内 訳			
				特 定 財 源			一 般 財 源
				国 府 支 出 金	地 方 債	そ の 他	
	千円	千円	千円	千円	千円	千円	千円
1 予備費	15,000	15,000	0	0	0	0	15,000
計	15,000	15,000	0	0	0	0	15,000

節		説明
区分	金額	
	千円	千円
		1 予備費 15,000 予備費 15,000

介 護 保 険 特 別 会 計

議案第33号

平成27年度京田辺市介護保険特別会計予算

平成27年度京田辺市介護保険特別会計の予算は、次に定めるところによる。

(歳入歳出予算)

- 第1条 保険事業勘定の歳入歳出予算の総額は、歳入歳出それぞれ4,144,000千円と定める。
- 2 介護サービス事業勘定の歳入歳出予算の総額は、歳入歳出それぞれ15,000千円と定める。
- 3 保険事業勘定及び介護サービス事業勘定の歳入歳出予算の款項の区分及び当該区分ごとの金額は、「第1表 歳入歳出予算」による。

(一時借入金)

- 第2条 地方自治法第235条の3第2項の規定による一時借入金の借入れの最高額は、保険事業勘定400,000千円と定める。

(歳出予算の流用)

- 第3条 地方自治法第220条第2項ただし書の規定により歳出予算の各項の経費の金額を流用することができる場合は、次のとおりと定める。

- (1) 総務費、保険給付費、地域支援事業費の各項に計上した予算額に過不足を生じた場合における同一款内でのこれらの経費の各項の間の流用

平成27年2月24日 提出

京田辺市長 石井 明三

第1表 歳入歳出予算

保険事業勘定

歳 入

款	項	金 額
1 保険料		千円 1,004,400
	1 介護保険料	1,004,400
2 使用料及び手数料		1
	1 手数料	1
3 国庫支出金		838,248
	1 国庫負担金	712,880
	2 国庫補助金	125,368
4 支払基金交付金		1,124,207
	1 支払基金交付金	1,124,207
5 府支出金		600,477
	1 府負担金	586,430
	2 府補助金	14,047
6 財産収入		20
	1 財産運用収入	20
7 繰入金		576,642
	1 一般会計繰入金	562,128
	2 基金繰入金	14,514
8 繰越金		1
	1 繰越金	1
9 諸収入		4
	1 延滞金、加算金及び過料	1
	2 市預金利子	1
	3 雑入	2
歳 入 合 計		4,144,000

歳 出

款	項	金 額
1 総務費		千円 48,346
	1 総務管理費	4,586
	2 徴収費	6,049
	3 介護認定審査会費	36,187
	4 趣旨普及費	1,217
	5 計画策定委員会費	307
2 保険給付費		3,997,884
	1 介護サービス等諸費	3,632,785
	2 介護予防サービス等諸費	162,972
	3 その他諸費	6,462
	4 高額介護サービス等費	47,431
	5 高額医療合算介護サービス費	21,744
	6 特定入所者介護サービス等費	126,490
3 地域支援事業費		78,196
	1 介護予防事業費	17,143
	2 包括的支援事業費	61,053
4 基金積立金		20
	1 基金積立金	20
5 公債費		8,248
	1 公債費	200
	2 財政安定化基金償還金	8,048
6 諸支出金		10,306
	1 償還金及び還付加算金	10,305
	2 延滞金	1
7 予備費		1,000
	1 予備費	1,000
歳 出 合 計		4,144,000

歳 入

款	項	金 額
1 サービス収入		千円 14,999
	1 予防給付費収入	14,999
2 繰越金		1
	1 繰越金	1
歳 入 合 計		15,000

歳 出

款	項	金 額
1 総務費		千円 11,746
	1 施設管理費	11,746
2 事業費		2,754
	1 居宅介護支援事業費	2,754
3 予備費		500
	1 予備費	500
歳 出 合 計		15,000

歳入歳出予算事項別明細書

保険事業勘定

1 総括
(歳入)

款	本年度予算額	前年度予算額	比 較
	千円	千円	千円
1 保険料	1,004,400	926,510	77,890
2 使用料及び手数料	1	1	0
3 国庫支出金	838,248	659,502	178,746
4 支払基金交付金	1,124,207	1,022,629	101,578
5 府支出金	600,477	521,625	78,852
6 財産収入	20	1	19
7 繰入金	576,642	513,527	63,115
8 繰越金	1	1	0
9 諸収入	4	4	0
歳入合計	4,144,000	3,643,800	500,200

(歳出)

款	本年度予算額	前年度予算額	比 較
	千円	千円	千円
1 総務費	48,346	51,424	△3,078
2 保険給付費	3,997,884	3,527,926	469,958
3 地域支援事業費	78,196	54,421	23,775
4 基金積立金	20	1	19
5 公債費	8,248	200	8,048
6 諸支出金	10,306	8,828	1,478
7 予備費	1,000	1,000	0
歳出合計	4,144,000	3,643,800	500,200

本年度予算額の財源内訳			
特定財源			一般財源
国府支出金	地方債	その他	
千円	千円	千円	千円
0	0	0	48,346
1,396,583	0	2,101,527	499,774
42,142	0	22,020	14,034
0	0	20	0
0	0	8,248	0
0	0	10,306	0
0	0	1,000	0
1,438,725	0	2,143,121	562,154

2 歳 入

1 款 保険料 1 項 介護保険料

目	本年度予算額	前年度予算額	比 較
	千円	千円	千円
1 第1号被保険者保険料	1,004,400	926,510	77,890
計	1,004,400	926,510	77,890

2 款 使用料及び手数料 1 項 手数料

1 督促手数料	1	1	0
計	1	1	0

3 款 国庫支出金 1 項 国庫負担金

1 介護給付費負担金	712,880	627,229	85,651
計	712,880	627,229	85,651

3 款 国庫支出金 2 項 国庫補助金

1 調整交付金	97,273	13,675	83,598
2 地域支援事業交付金（介護予防事業）	4,285	4,996	△711
3 地域支援事業交付金（包括的支援事業）	23,810	13,602	10,208
計	125,368	32,273	93,095

4 款 支払基金交付金 1 項 支払基金交付金

1 介護給付費交付金	1,119,407	1,016,834	102,573
2 地域支援事業支援交付金	4,800	5,795	△995

節		説	明
区 分	金 額		
	千円		千円
1 現年度分特別徴収 保険料	903,420	現年度分特別徴収保険料	903,420
2 現年度分普通徴収 保険料	100,380	現年度分普通徴収保険料	100,380
3 滞納繰越分普通徴 収保険料	600	滞納繰越分普通徴収保険料	600

1 督促手数料	1	督促手数料	1

1 現年度分	712,880	介護給付費負担金	712,880

1 現年度分調整交付 金	97,273	現年度分調整交付金	97,273
1 現年度分	4,285	地域支援事業交付金（介護予防事業）	4,285
1 現年度分	23,810	地域支援事業交付金（包括的支援事業）	23,810

1 現年度分	1,119,407	介護給付費交付金	1,119,407
1 現年度分	4,800	地域支援事業支援交付金	4,800

介護保険特別会計（保険事業勘定）

4款 支払基金交付金
1項 支払基金交付金

目	本年度予算額	前年度予算額	比較
	千円	千円	千円
計	1,124,207	1,022,629	101,578

5款 府支出金
1項 府負担金

1 介護給付費負担金	586,430	512,326	74,104
計	586,430	512,326	74,104

5款 府支出金
2項 府補助金

1 地域支援事業交付金（介護予防事業）	2,142	2,498	△356
2 地域支援事業交付金（包括的支援事業）	11,905	6,801	5,104
計	14,047	9,299	4,748

6款 財産収入
1項 財産運用収入

1 利子及び配当金	20	1	19
計	20	1	19

7款 繰入金
1項 一般会計繰入金

1 介護給付費繰入金	499,735	438,290	61,445
2 地域支援事業繰入金（介護予防事業）	2,142	2,498	△356
3 地域支援事業繰入金（包括的支援事業）	11,905	6,801	5,104
4 その他一般会計繰入金	48,346	51,424	△3,078
計	562,128	499,013	63,115

節		説明
区分	金額	
	千円	千円

1 現年度分	586,430	介護給付費負担金	586,430

1 現年度分	2,142	地域支援事業交付金（介護予防事業）	2,142
1 現年度分	11,905	地域支援事業交付金（包括的支援事業）	11,905

1 利子及び配当金	20	介護給付費準備基金利子	20

1 現年度分	499,735	介護給付費繰入金	499,735
1 現年度分	2,142	地域支援事業繰入金（介護予防事業）	2,142
1 現年度分	11,905	地域支援事業繰入金（包括的支援事業）	11,905
1 事務費繰入金	48,346	事務費繰入金	48,346

7款 繰入金
2項 基金繰入金

目	本年度予算額	前年度予算額	比 較
	千円	千円	千円
1 介護給付費準備基金繰入金	14,514	14,514	0
計	14,514	14,514	0

8款 繰越金
1項 繰越金

1 繰越金	1	1	0
計	1	1	0

9款 諸収入
1項 延滞金、加算金及び過料

1 第1号被保険者延滞金	1	1	0
計	1	1	0

9款 諸収入
2項 市預金利子

1 市預金利子	1	1	0
計	1	1	0

9款 諸収入
3項 雑入

1 返納金	2	2	0
計	2	2	0

節		金額	説明
区分			
		千円	千円
1 介護給付費準備基金繰入金		14,514	介護給付費準備基金繰入金 14,514

1 前年度繰越金	1	前年度繰越金	1

1 第1号被保険者延滞金	1	第1号被保険者延滞金	1

1 市預金利子	1	金融機関預金利子	1

1 返納金	2	給付費返納金 保険料返納金	1 1

3 歳 出

1 款 総務費 1 項 総務管理費

目	本 年 度 予 算 額	前 年 度 予 算 額	比 較	本 年 度 予 算 額 の 財 源 内 訳			
				特 定 財 源			一 般 財 源
				国 府 支 出 金	地 方 債	そ の 他	
1 一般管理費	千円 4,586	千円 4,337	千円 249	千円 0	千円 0	千円 0	千円 4,586
計	4,586	4,337	249	0	0	0	4,586

1 款 総務費 2 項 徴収費

1 賦課徴収費	4,697	4,899	△202	0	0	0	4,697
2 滞納処分費	1,352	1,026	326	0	0	0	1,352
計	6,049	5,925	124	0	0	0	6,049

1 款 総務費 3 項 介護認定審査会費

1 介護認定審査会費	23,303	23,032	271	0	0	0	23,303
------------	--------	--------	-----	---	---	---	--------

節		説 明
区 分	金 額	
	千円	千円
9 旅費	110	1 一般管理経費 4,586
11 需用費	1,168	普通旅費 110
12 役務費	3,178	消耗品費 469
19 負担金補助及び交付金	130	印刷製本費 699
		通信運搬費 2,090
		手数料 1,088
		研修会等負担金 80
		介護保険サービス事業所補助金 50

11 需用費	1,491	1 賦課徴収事務諸経費 4,697
12 役務費	3,206	消耗品費 373
		印刷製本費 1,118
		通信運搬費 2,872
		手数料 334
4 共済費	7	1 滞納処分費 1,352
7 賃金	709	社会保険等負担金 7
11 需用費	308	パート職員賃金 709
12 役務費	328	印刷製本費 308
		通信運搬費 328

1 報酬	7,329	1 介護認定審査会費 23,303
9 旅費	126	介護認定審査会委員報酬 7,329
11 需用費	773	費用弁償 126
12 役務費	14,331	消耗品費 458
14 使用料及び賃借料	744	食糧費 55
		印刷製本費 260
		通信運搬費 831
		手数料 13,500
		パソコン等賃借料 744

介護保険特別会計（保険事業勘定）

1 款 総務費
3 項 介護認定審査会費

目	本 年 度 予 算 額	前 年 度 予 算 額	比 較	本 年 度 予 算 額 の 財 源 内 訳			
				特 定 財 源			一 般 財 源
				国 府 支 出 金	地 方 債	そ の 他	
2 認定調査等費	千円 12,884	千円 13,011	千円 △127	千円 0	千円 0	千円 0	千円 12,884
計	36,187	36,043	144	0	0	0	36,187

1 款 総務費
4 項 趣旨普及費

1 趣旨普及費	1,217	1,080	137	0	0	0	1,217
計	1,217	1,080	137	0	0	0	1,217

1 款 総務費
5 項 計画策定委員会費

1 計画策定委員会費	307	4,039	△3,732	0	0	0	307
計	307	4,039	△3,732	0	0	0	307

2 款 保険給付費
1 項 介護サービス等諸費

1 居宅介護サービス給付費	1,826,827	1,571,847	254,980	638,132	0	960,308	228,387
---------------	-----------	-----------	---------	---------	---	---------	---------

節		説明	金額
区分	金額		
	千円		千円
4 共済費	6	1 認定調査等費	12,884
7 賃金	620	社会保険等負担金	6
9 旅費	90	パート職員賃金	620
11 需用費	113	特別旅費	90
12 役務費	254	印刷製本費	113
13 委託料	11,799	通信運搬費	254
14 使用料及び賃借料	2	システム保守管理委託料	6,599
		認定調査委託料	5,200
		駐車場借上料	2

11 需用費	1,217	1 趣旨普及費	1,217
		印刷製本費	1,217

1 報酬	239	1 計画策定委員会費	307
11 需用費	64	介護保険事業計画策定委員報酬	239
12 役務費	4	消耗品費	60
		食糧費	4
		通信運搬費	4

19 負担金補助及び交付金	1,826,827	1 居宅介護サービス給付費	1,826,827
		居宅介護サービス給付費	1,826,827

介護保険特別会計（保険事業勘定）

2款 保険給付費
1項 介護サービス等諸費

目	本 年 度 予 算 額	前 年 度 予 算 額	比 較	本 年 度 予 算 額 の 財 源 内 訳			
				特 定 財 源			一 般 財 源
				国 府 支 出 金	地 方 債	そ の 他	
千 円	千 円	千 円	千 円	千 円	千 円	千 円	千 円
2 地域密着型 介護サービス 給付費	374,101	329,389	44,712	130,686	0	196,652	46,763
3 施設介護サ ービス給付 費	1,397,236	1,285,604	111,632	488,145	0	734,436	174,655
4 居宅介護福 祉用具購入 費	5,480	5,685	△205	1,914	0	2,883	683
5 居宅介護住 宅改修費	29,141	15,873	13,268	10,176	0	15,319	3,646
計	3,632,785	3,208,398	424,387	1,269,053	0	1,909,598	454,134

2款 保険給付費
2項 介護予防サービス等諸費

1 介護予防サ ービス給付 費	152,215	119,182	33,033	53,191	0	80,019	19,005
2 地域密着型 介護予防サ ービス給付 費	2,346	2,349	△3	819	0	1,233	294
3 介護予防福 祉用具購入 費	1,772	1,659	113	619	0	931	222
4 介護予防住 宅改修費	6,639	10,203	△3,564	2,318	0	3,490	831
計	162,972	133,393	29,579	56,947	0	85,673	20,352

2款 保険給付費
3項 その他諸費

1 審査支払手 数料	6,462	6,462	0	2,257	0	3,397	808
---------------	-------	-------	---	-------	---	-------	-----

節		説明	
区分	金額		
	千円		千円
19 負担金補助及び交付金	374,101	1 地域密着型介護サービス給付費 地域密着型介護サービス給付費	374,101 374,101
19 負担金補助及び交付金	1,397,236	1 施設介護サービス給付費 施設介護サービス給付費	1,397,236 1,397,236
19 負担金補助及び交付金	5,480	1 居宅介護福祉用具購入費 居宅介護福祉用具購入費	5,480 5,480
19 負担金補助及び交付金	29,141	1 居宅介護住宅改修費 居宅介護住宅改修費	29,141 29,141

19 負担金補助及び交付金	152,215	1 介護予防サービス給付費 介護予防サービス給付費	152,215 152,215
19 負担金補助及び交付金	2,346	1 地域密着型介護予防サービス給付費 地域密着型介護予防サービス給付費	2,346 2,346
19 負担金補助及び交付金	1,772	1 介護予防福祉用具購入費 介護予防福祉用具購入費	1,772 1,772
19 負担金補助及び交付金	6,639	1 介護予防住宅改修費 介護予防住宅改修費	6,639 6,639

12 役務費	6,462	1 審査支払事務費 審査支払手数料	6,462 6,462
--------	-------	----------------------	----------------

介護保険特別会計（保険事業勘定）

2款 保険給付費
3項 その他諸費

目	本 年 度 予 算 額	前 年 度 予 算 額	比 較	本 年 度 予 算 額 の 財 源 内 訳			
				特 定 財 源			一 般 財 源
				国 府 支 出 金	地 方 債	そ の 他	
千 円	千 円	千 円	千 円	千 円	千 円	千 円	千 円
計	6,462	6,462	0	2,257	0	3,397	808

2款 保険給付費
4項 高額介護サービス等費

1 高額介護サービス費	47,431	51,832	△4,401	16,563	0	24,934	5,934
計	47,431	51,832	△4,401	16,563	0	24,934	5,934

2款 保険給付費
5項 高額医療合算介護サービス費

1 高額医療合算介護サービス費	21,744	7,773	13,971	7,593	0	11,430	2,721
計	21,744	7,773	13,971	7,593	0	11,430	2,721

2款 保険給付費
6項 特定入所者介護サービス等費

1 特定入所者介護サービス費	126,490	98,568	27,922	44,170	0	66,495	15,825
計	126,490	98,568	27,922	44,170	0	66,495	15,825

2款 保険給付費
項 市町村特別給付費

市町村特別給付費	0	21,500	△21,500				
計	0	21,500	△21,500	0	0	0	0

節		説 明
区 分	金 額	
	千円	千円

19 負担金補助及び交付金	47,431	1 高額介護サービス費 高額介護サービス費	47,431 47,431

19 負担金補助及び交付金	21,744	1 高額医療合算介護サービス費 高額医療合算介護サービス費	21,744 21,744

19 負担金補助及び交付金	126,490	1 特定入所者介護サービス費 特定入所者介護サービス費	126,490 126,490

		(廃 目)	

3款 地域支援事業費
1項 介護予防事業費

目	本 年 度 予 算 額	前 年 度 予 算 額	比 較	本 年 度 予 算 額 の 財 源 内 訳			
				特 定 財 源			一 般 財 源
				国 府 支 出 金	地 方 債	そ の 他	
1 二次予防事業費	千円 13,324	千円 16,157	千円 △2,833	千円 4,995	千円 0	千円 6,661	千円 1,668
2 一次予防事業費	3,819	3,827	△8	1,432	0	1,910	477
計	17,143	19,984	△2,841	6,427	0	8,571	2,145

3款 地域支援事業費
2項 包括的支援事業費

1 介護予防ケアマネジメント事業費	10,363	10,536	△173	6,063	0	2,279	2,021
-------------------	--------	--------	------	-------	---	-------	-------

節		説明	千円
区分	金額		
	千円		千円
7 賃金	121	1 二次予防事業費	13,324
8 報償費	84	パート職員賃金	121
11 需用費	558	講師等謝礼	84
12 役務費	1,462	消耗品費	131
13 委託料	11,099	印刷製本費	427
		通信運搬費	1,379
		保険料	83
		運営委託料	11,099
7 賃金	161	1 一次予防事業費	3,819
8 報償費	418	パート職員賃金	161
11 需用費	198	講師等謝礼	418
12 役務費	79	消耗品費	192
13 委託料	2,963	印刷製本費	6
		通信運搬費	79
		運営委託料	2,477
		健康診査等委託料	486

1 報酬	6,516	1 介護予防ケアマネジメント事業費	10,363
4 共済費	963	嘱託職員報酬	6,516
9 旅費	252	社会保険等負担金	963
11 需用費	1,554	普通旅費	252
12 役務費	170	消耗品費	1,200
14 使用料及び賃借料	571	印刷製本費	324
18 備品購入費	100	修繕料	30
19 負担金補助及び交付金	237	通信運搬費	150
		手数料	20
		自動車等借上料	571
		事務用備品	100
		研修会等負担金	210
		看護協会保健師部会負担金	22
		京都市市町村保健師協議会負担金	5

3款 地域支援事業費
2項 包括的支援事業費

目	本 年 度 予 算 額	前 年 度 予 算 額	比 較	本 年 度 予 算 額 の 財 源 内 訳			
				特 定 財 源			一般財源
				国府支出金	地 方 債	そ の 他	
2 総合相談事業費	千円 8,349	千円 8,349	千円 0	千円 4,885	千円 0	千円 1,836	千円 1,628
3 権利擁護事業費	1,651	1,696	△45	983	0	363	305
4 包括的・継続的ケアマネジメント支援事業費	15,027	11,255	3,772	8,576	0	3,307	3,144
5 介護相談員派遣事業費	1,115	1,055	60	652	0	245	218

節		説	明
区	分		
			千円
1	報酬	332	1 総合相談事業費 8,349
9	旅費	60	地域包括支援センター運営委員報酬 332
11	需用費	105	普通旅費 60
12	役務費	26	消耗品費 100
13	委託料	7,826	食糧費 5
			通信運搬費 26
8	報償費	228	システム保守管理委託料 6,426
11	需用費	105	地域窓口相談事業委託料 1,400
19	負担金補助及び交付金	45	1 権利擁護事業費 1,651
20	扶助費	1,273	謝礼 228
			消耗品費 100
			食糧費 5
			京都府社会福祉士会負担金 45
			成年後見制度利用支援事業費 1,273
1	報酬	6,516	1 包括的・継続的ケアマネジメント支援事業費 15,027
4	共済費	1,794	嘱託職員報酬 6,516
7	賃金	5,825	社会保険等負担金 1,794
8	報償費	150	臨時職員賃金 5,825
9	旅費	216	謝礼 150
11	需用費	240	普通旅費 216
12	役務費	125	消耗品費 236
19	負担金補助及び交付金	161	食糧費 4
8	報償費	900	通信運搬費 125
9	旅費	24	研修会等負担金 90
11	需用費	30	介護支援専門員協議会負担金 71
12	役務費	11	
19	負担金補助及び交付金	150	1 介護相談員派遣事業費 1,115
			謝礼 900
			特別旅費 24
			消耗品費 30
			保険料 11
			研修会等負担金 150

3款 地域支援事業費
2項 包括的支援事業費

目	本 年 度 予 算 額	前 年 度 予 算 額	比 較	本 年 度 予 算 額 の 財 源 内 訳			
				特 定 財 源			一 般 財 源
				国 府 支 出 金	地 方 債	そ の 他	
千 円	千 円	千 円	千 円	千 円	千 円	千 円	千 円
6 家族介護支援事業費	23,065	605	22,460	13,704	0	5,101	4,260
7 認知症予防対策事業費	1,483	941	542	852	0	318	313
計	61,053	34,437	26,616	35,715	0	13,449	11,889

4款 基金積立金
1項 基金積立金

1 介護給付費準備基金積立金	20	1	19	0	0	20	0
計	20	1	19	0	0	20	0

5款 公債費
1項 公債費

1 利子	200	200	0	0	0	200	0
計	200	200	0	0	0	200	0

5款 公債費
2項 財政安定化基金償還金

1 財政安定化基金償還金	8,048	0	8,048	0	0	8,048	0
--------------	-------	---	-------	---	---	-------	---

節		説明	千円
区分	金額		
	千円		千円
12 役務費	960	1 家族介護支援事業費 審査支払手数料 家族介護者交流事業 紙おむつ支給費	23,065
13 委託料	605		960
19 負担金補助及び交付金	21,500		605 21,500
8 報償費	735	1 認知症予防対策事業費 講師等謝礼 消耗品費 食糧費 印刷製本費 通信運搬費 サポーター養成講座委託料 権利購入費	1,483
11 需用費	393		735
12 役務費	25		229
13 委託料	230		110
17 公有財産購入費	100		54
			25 230 100

25 積立金	20	1 介護給付費準備基金積立金 利子積立金	20 20
--------	----	-------------------------	----------

23 償還金利子及び割引料	200	1 利子 一時借入金等利子	200 200
---------------	-----	------------------	------------

23 償還金利子及び割引料	8,048	1 財政安定化基金償還金 財政安定化基金償還金	8,048 8,048
---------------	-------	----------------------------	----------------

介護保険特別会計（保険事業勘定）

5 款 公債費
2 項 財政安定化基金償還金

目	本 年 度 予 算 額	前 年 度 予 算 額	比 較	本 年 度 予 算 額 の 財 源 内 訳			
				特 定 財 源			一 般 財 源
				国 府 支 出 金	地 方 債	そ の 他	
千 円	千 円	千 円	千 円	千 円	千 円	千 円	
計	8,048	0	8,048	0	0	8,048	0

6 款 諸支出金
1 項 償還金及び還付加算金

1 第1号被保険者保険料還付金	2,352	1,750	602	0	0	2,352	0
2 第1号被保険者保険料還付加算金	1	1	0	0	0	1	0
3 償還金	7,952	7,076	876	0	0	7,952	0
計	10,305	8,827	1,478	0	0	10,305	0

6 款 諸支出金
2 項 延滞金

1 延滞金	1	1	0	0	0	1	0
計	1	1	0	0	0	1	0

7 款 予備費
1 項 予備費

1 予備費	1,000	1,000	0	0	0	1,000	0
計	1,000	1,000	0	0	0	1,000	0

節		金額	説明
区	分		
		千円	千円

23 償還金利子及び割引料	2,352	1 第1号被保険者保険料還付金 第1号被保険者保険料還付金	2,352 2,352
23 償還金利子及び割引料	1	1 第1号被保険者保険料還付加算金 第1号被保険者保険料還付加算金	1 1
23 償還金利子及び割引料	7,952	1 償還金 償還金等	7,952 7,952

23 償還金利子及び割引料	1	1 延滞金 延滞金	1 1

		1 予備費 予備費	1,000 1,000

介護保険特別会計（保険事業勘定）

歳入歳出予算事項別明細書

介護サービス事業勘定

1 総括
(歳入)

款	本年度予算額	前年度予算額	比較
	千円	千円	千円
1 サービス収入	14,999	13,999	1,000
2 繰越金	1	1	0
歳入合計	15,000	14,000	1,000

(歳出)

款	本年度予算額	前年度予算額	比較
	千円	千円	千円
1 総務費	11,746	11,608	138
2 事業費	2,754	1,892	862
3 予備費	500	500	0
歳出合計	15,000	14,000	1,000

本 年 度 予 算 額 の 財 源 内 訳			
特 定 財 源			一 般 財 源
国 府 支 出 金	地 方 債	そ の 他	
千円	千円	千円	千円
0	0	11,746	0
0	0	2,754	0
0	0	500	0
0	0	15,000	0

2 歳 入

1 款 サービス収入 1 項 予防給付費収入

目	本年度予算額	前年度予算額	比 較
	千円	千円	千円
1 居宅支援サービス計画収入	14,999	13,999	1,000
計	14,999	13,999	1,000

2 款 繰越金 1 項 繰越金

1 繰越金	1	1	0
計	1	1	0

節		説	明
区 分	金 額		
1 居宅支援サービス 計画収入	千円 14,999	居宅支援サービス計画収入	千円 14,999

1 前年度繰越金	1	前年度繰越金	1

3 歳 出

1 款 総務費 1 項 施設管理費

目	本 年 度 予 算 額	前 年 度 予 算 額	比 較	本 年 度 予 算 額 の 財 源 内 訳			
				特 定 財 源			一 般 財 源
				国 府 支 出 金	地 方 債	そ の 他	
1 一般管理費	千円 11,746	千円 11,608	千円 138	千円 0	千円 0	千円 11,746	千円 0
計	11,746	11,608	138	0	0	11,746	0

2 款 事業費 1 項 居宅介護支援事業費

1 居宅介護支援事業費	2,754	1,892	862	0	0	2,754	0
計	2,754	1,892	862	0	0	2,754	0

3 款 予備費 1 項 予備費

1 予備費	500	500	0	0	0	500	0
計	500	500	0	0	0	500	0

節		説明	千円
区分	金額		
	千円		千円
1 報酬	6,474	1 一般管理費	11,746
4 共済費	1,246	嘱託職員報酬	6,474
7 賃金	1,772	社会保険等負担金	1,246
9 旅費	283	臨時職員賃金	1,772
11 需用費	912	普通旅費	283
12 役務費	491	消耗品費	850
14 使用料及び賃借料	34	修繕料	62
18 備品購入費	90	通信運搬費	488
19 負担金補助及び交付金	444	保険料	3
		コピー等借上料	34
		事務用備品	90
		研修会等負担金	435
		介護保険事業所連絡協議会負担金	9

13 委託料	2,754	1 居宅介護支援事業費	2,754
		サービス計画作成委託料	2,754

		1 予備費	500
		予備費	500

後期高齡者医療特別会計

議案第34号

平成27年度京田辺市後期高齢者医療特別会計予算

平成27年度京田辺市後期高齢者医療特別会計の予算は、次に定めるところによる。

(歳入歳出予算)

第1条 歳入歳出予算の総額は、歳入歳出それぞれ664,000千円と定める。

2 歳入歳出予算の款項の区分及び当該区分ごとの金額は、「第1表 歳入歳出予算」による。

(歳出予算の流用)

第2条 地方自治法第220条第2項ただし書の規定により歳出予算の各項の経費の金額を流用することができる場合は、次のとおりと定める。

(1) 総務費の各項に計上した予算額に過不足を生じた場合における同一款内でのこれらの経費の各項の間の流用

平成27年2月24日 提出

京田辺市長 石井 明三

第1表 歳入歳出予算

歳 入

款	項	金 額
1 後期高齢者医療保険料		千円 526,709
	1 後期高齢者医療保険料	526,709
2 使用料及び手数料		180
	1 手数料	180
3 繰入金		125,850
	1 一般会計繰入金	125,850
4 繰越金		1
	1 繰越金	1
5 諸収入		11,260
	1 雑入	10,260
	2 償還金及び還付加算金	1,000
歳 入 合 計		664,000

歳 出

款	項	金 額
1 総務費		千円 7,254
	1 総務管理費	5,488
	2 徴収費	1,766
2 後期高齢者医療広域連合納付金		634,538
	1 後期高齢者医療広域連合納付金	634,538
3 保健事業費		20,658
	1 健康保持増進事業費	20,658
4 諸支出金		1,050
	1 償還金及び還付加算金	1,050
5 予備費		500
	1 予備費	500
歳 出 合 計		664,000

歳入歳出予算事項別明細書

1 総括 (歳入)

款	本年度予算額	前年度予算額	比 較
	千円	千円	千円
1 後期高齢者医療保険料	526,709	542,608	△15,899
2 使用料及び手数料	180	180	0
3 繰入金	125,850	117,526	8,324
4 繰越金	1	1	0
5 諸収入	11,260	8,985	2,275
歳入合計	664,000	669,300	△5,300

(歳出)

款	本年度予算額	前年度予算額	比 較
	千円	千円	千円
1 総務費	7,254	9,555	△2,301
2 後期高齢者医療広域連合納付金	634,538	644,018	△9,480
3 保健事業費	20,658	14,217	6,441
4 諸支出金	1,050	1,010	40
5 予備費	500	500	0
歳出合計	664,000	669,300	△5,300

本 年 度 予 算 額 の 財 源 内 訳			
特 定 財 源			一 般 財 源
国 府 支 出 金	地 方 債	そ の 他	
千円	千円	千円	千円
0	0	125	7,129
0	0	619,088	15,450
0	0	10,135	10,523
0	0	1,000	50
0	0	0	500
0	0	630,348	33,652

2 歳 入

1 款 後期高齢者医療保険料 1 項 後期高齢者医療保険料

目	本年度予算額	前年度予算額	比 較
	千円	千円	千円
1 後期高齢者医療保険料	526,709	542,608	△15,899
計	526,709	542,608	△15,899

2 款 使用料及び手数料 1 項 手数料

1 督促手数料	180	180	0
計	180	180	0

3 款 繰入金 1 項 一般会計繰入金

1 一般会計繰入金	125,850	117,526	8,324
計	125,850	117,526	8,324

4 款 繰越金 1 項 繰越金

1 繰越金	1	1	0
計	1	1	0

5 款 諸収入 1 項 雑入

1 雑入	10,260	7,985	2,275
計	10,260	7,985	2,275

節		説	明
区 分	金 額		
	千円		千円
1 現年度分	522,388	現年度分特別徴収保険料 現年度分普通徴収保険料	284,269 238,119
2 滞納繰越分	4,321	滞納繰越分普通徴収保険料	4,321

1 督促手数料	180	督促手数料	180

1 事務費繰入金	33,471	事務費繰入金	33,471
2 保険基盤安定繰入金	92,379	保険基盤安定繰入金	92,379

1 前年度繰越金	1	前年度繰越金	1

1 雑入	10,260	後期高齢者医療保健事業補助金 後期高齢者医療広域連合補助金	10,135 125

5款 諸収入
2項 償還金及び還付加算金

目	本年度予算額	前年度予算額	比 較
	千円	千円	千円
1 保険料還付金	1,000	1,000	0
計	1,000	1,000	0

節		説	明
区 分	金 額		
	千円		千円
1 保険料還付金	1,000	保険料還付金	1,000

3 歳 出

1 款 総務費 1 項 総務管理費

目	本 年 度 予 算 額	前 年 度 予 算 額	比 較	本 年 度 予 算 額 の 財 源 内 訳			
				特 定 財 源			一 般 財 源
				国 府 支 出 金	地 方 債	そ の 他	
1 一般管理費	千円 5,488	千円 6,449	千円 △961	千円 0	千円 0	千円 125	千円 5,363
計	5,488	6,449	△961	0	0	125	5,363

1 款 総務費 2 項 徴収費

1 徴収費	1,766	3,106	△1,340	0	0	0	1,766
計	1,766	3,106	△1,340	0	0	0	1,766

2 款 後期高齢者医療広域連合納付金 1 項 後期高齢者医療広域連合納付金

1 後期高齢者 医療広域連 合納付金	634,538	644,018	△9,480	0	0	619,088	15,450
計	634,538	644,018	△9,480	0	0	619,088	15,450

3 款 保健事業費 1 項 健康保持増進事業費

1 健康診査費	20,658	14,217	6,441	0	0	10,135	10,523
計	20,658	14,217	6,441	0	0	10,135	10,523

節		説明	千円
区分	金額		
	千円		
9 旅費	53	1 一般管理経費	5,488
		普通旅費	53
11 需用費	831	消耗品費	334
		印刷製本費	497
12 役務費	4,604	通信運搬費	4,437
		手数料	167

11 需用費	566	1 徴収事務諸経費	1,766
		消耗品費	147
12 役務費	1,200	印刷製本費	419
		通信運搬費	1,000
		手数料	200

19 負担金補助及び交付金	634,538	1 広域連合納付金	634,538
		事務費負担金	15,450
		保険料等負担金	526,709
		保険基盤安定負担金	92,379

12 役務費	658	1 健康診査費	20,658
		手数料	658
13 委託料	20,000	健康診査委託料	20,000

4 款 諸支出金
1 項 償還金及び還付加算金

目	本 年 度 予 算 額	前 年 度 予 算 額	比 較	本 年 度 予 算 額 の 財 源 内 訳			
				特 定 財 源			一 般 財 源
				国 府 支 出 金	地 方 債	そ の 他	
千 円	千 円	千 円	千 円	千 円	千 円	千 円	千 円
1 保 険 料 還 付 金	1,000	1,000	0	0	0	1,000	0
2 還 付 加 算 金	50	10	40	0	0	0	50
計	1,050	1,010	40	0	0	1,000	50

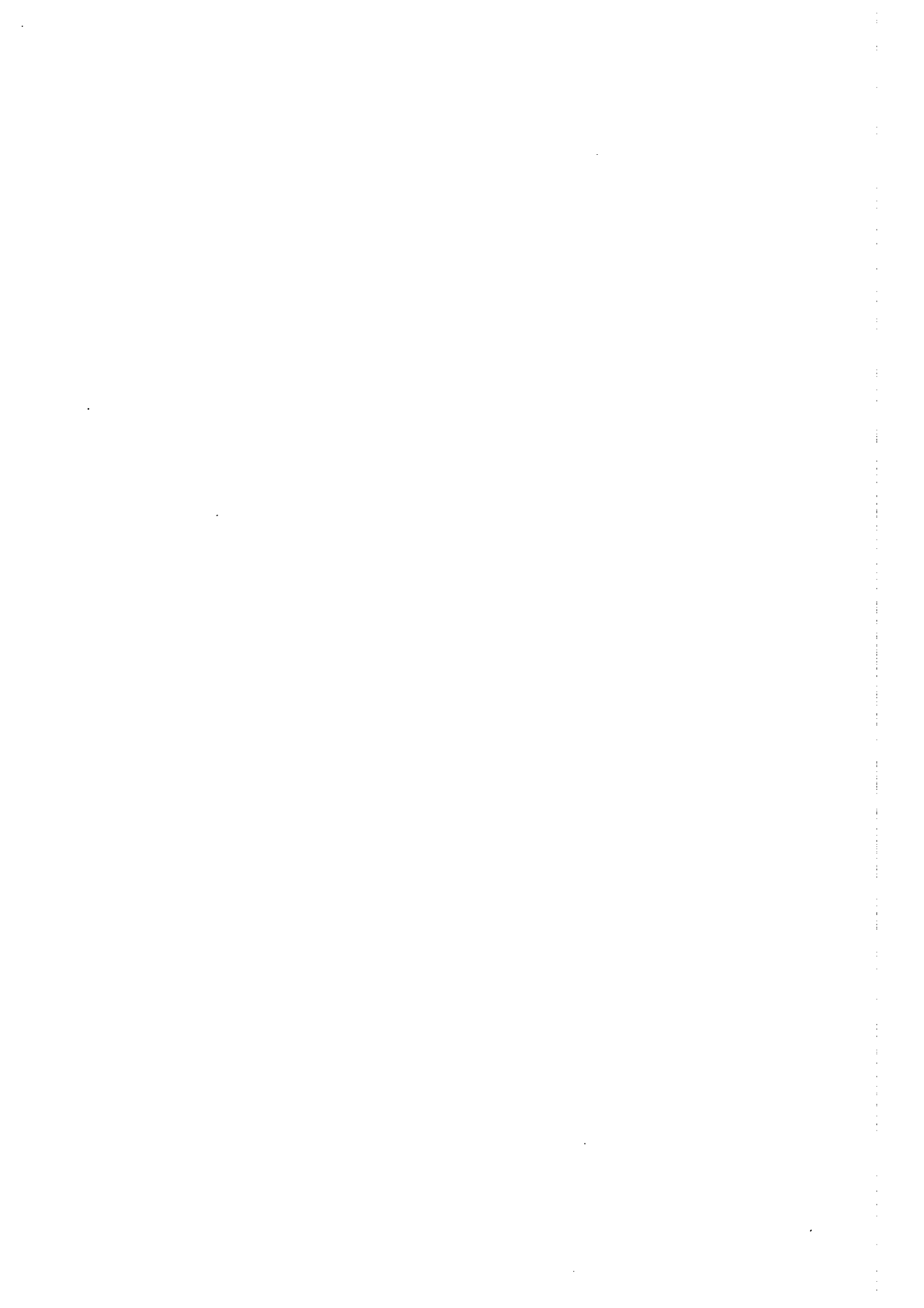
5 款 予備費
1 項 予備費

1 予 備 費	500	500	0	0	0	0	500
計	500	500	0	0	0	0	500

節		説明	
区分	金額		
	千円		千円
23 償還金利子及び割引料	1,000	1 保険料還付金 過年度還付金	1,000 1,000
23 償還金利子及び割引料	50	1 還付加算金 還付加算金	50 50

		1 予備費 予備費	500 500

公共下水道事業特別会計



議案第35号

平成27年度京田辺市公共下水道事業特別会計予算

平成27年度京田辺市公共下水道事業特別会計の予算は、次に定めるところによる。

(歳入歳出予算)

第1条 歳入歳出予算の総額は、歳入歳出それぞれ2,030,800千円と定める。

2 歳入歳出予算の款項の区分及び当該区分ごとの金額は、「第1表 歳入歳出予算」による。

(地方債)

第2条 地方自治法第230条第1項の規定により起こすことができる地方債の起債の目的、限度額、起債の方法、利率及び償還の方法は、「第2表 地方債」による。

(一時借入金)

第3条 地方自治法第235条の3第2項の規定による一時借入金の借入れの最高額は、800,000千円と定める。

(歳出予算の流用)

第4条 地方自治法第220条第2項ただし書の規定により歳出予算の各項の経費の金額を流用することができる場合は、次のとおりと定める。

- (1) 各項に計上した給料、職員手当及び共済費（賃金に係る共済費を除く。）に係る予算額に過不足を生じた場合における同一款内でのこれらの経費の各項の間の流用

平成27年2月24日 提出

京田辺市長 石井 明三

第1表 歳入歳出予算

歳入

款	項	金額
1 分担金及び負担金		千円 21
	1 負担金	21
2 使用料及び手数料		742,701
	1 使用料	741,491
	2 手数料	1,210
3 国庫支出金		13,500
	1 国庫補助金	13,500
4 繰入金		838,254
	1 一般会計繰入金	838,254
5 繰越金		1
	1 繰越金	1
6 諸収入		423
	1 市預金利子	1
	2 雑入	422
7 市債		435,900
	1 市債	435,900
歳 入 合 計		2,030,800

歳 出

款	項	金 額
1 下水道費		千円 881,524
	1 総務管理費	666,812
	2 下水道事業費	214,712
2 公債費		1,147,776
	1 公債費	1,147,776
3 予備費		1,500
	1 予備費	1,500
歳 出 合 計		2,030,800

第 2 表 地 方 債

起債の目的	限度額	起債の方法	利率	償還の方法
公共下水道事業	千円 104,300	証書借入 又は 証券発行	5.0% 以内 (ただし、 利率見直し 方式で借り 入れる政府 資金及び地 方公共団体 金融機構資 金等につい て、利率の 見直しを 行った後 においては、 当該見直し 後の利率)	政府資金について は、その融資条件によ り、銀行その他の場合 には、その債権者と協 定するところによる。 ただし、市財政の都 合により据置期間及び 償還期限を短縮し、若 しくは繰上償還又は低 利に借換えすることが できる。
流域下水道事業	33,600			
資本費平準化債	298,000			
計	435,900			

歳入歳出予算事項別明細書

1 総括 (歳入)

款	本年度予算額	前年度予算額	比 較
	千円	千円	千円
1 分担金及び負担金	21	61	△40
2 使用料及び手数料	742,701	724,458	18,243
3 国庫支出金	13,500	39,000	△25,500
4 繰入金	838,254	808,278	29,976
5 繰越金	1	1	0
6 諸収入	423	502	△79
7 市債	435,900	446,600	△10,700
歳入合計	2,030,800	2,018,900	11,900

(歳出)

款	本年度予算額	前年度予算額	比 較
	千円	千円	千円
1 下水道費	881,524	867,486	14,038
2 公債費	1,147,776	1,149,914	△2,138
3 予備費	1,500	1,500	0
歳出合計	2,030,800	2,018,900	11,900

本年度予算額の財源内訳			
特 定 財 源			一 般 財 源
国府支出金	地 方 債	そ の 他	
千円	千円	千円	千円
13,500	137,900	590,436	139,688
0	298,000	152,710	697,066
0	0	0	1,500
13,500	435,900	743,146	838,254

2 歳 入

1 款 分担金及び負担金 1 項 負担金

目	本年度予算額	前年度予算額	比 較
	千円	千円	千円
1 下水道負担金	21	61	△40
計	21	61	△40

2 款 使用料及び手数料 1 項 使用料

1 下水道使用料	741,491	722,900	18,591
計	741,491	722,900	18,591

2 款 使用料及び手数料 2 項 手数料

1 下水道手数料	1,210	1,558	△348
計	1,210	1,558	△348

3 款 国庫支出金 1 項 国庫補助金

1 公共下水道費国庫補助金	13,500	39,000	△25,500
計	13,500	39,000	△25,500

4 款 繰入金 1 項 一般会計繰入金

1 一般会計繰入金	838,254	808,278	29,976
計	838,254	808,278	29,976

5 款 繰越金 1 項 繰越金

1 繰越金	1	1	0
計	1	1	0

節		説	明
区 分	金 額		
	千円		千円
1 公共下水道事業負担金	21	公共污水ま寸増設費用負担分 設計費用等負担分	20 1

1 下水道使用料	741,491	下水道使用料	741,491

1 下水道手数料	1,210	排水設備工事完成検査等手数料 排水設備指定工事業者登録手数料	900 310

1 公共下水道費補助金	13,500	社会資本整備総合交付金	13,500

1 一般会計繰入金	838,254	一般会計繰入金	838,254

1 前年度繰越金	1	前年度繰越金	1

6款 諸収入
1項 市預金利子

目	本年度予算額	前年度予算額	比 較
	千円	千円	千円
1 市預金利子	1	1	0
計	1	1	0

6款 諸収入
2項 雑入

1 雑入	422	501	△79
計	422	501	△79

7款 市債
1項 市債

1 下水道事業債	435,900	446,600	△10,700
計	435,900	446,600	△10,700

節		説	明
区 分	金 額		
	千円		千円
1 市預金利子	1	金融機関預金利子	1

1 雑入	422	雑入	422

1 公共下水道事業債	104,300	補助事業分 単独事業分	15,200 89,100
2 流域下水道事業債	33,600	木津川流域下水道建設負担金	33,600
3 資本費平準化債	298,000	資本費平準化債	298,000

3 歳 出

1 款 下水道費
1 項 総務管理費

目	本 年 度 予 算 額	前 年 度 予 算 額	比 較	本 年 度 予 算 額 の 財 源 内 訳			
				特 定 財 源			一 般 財 源
				国 府 支 出 金	地 方 債	そ の 他	
千 円	千 円	千 円	千 円	千 円	千 円	千 円	千 円
1 一 般 管 理 費	666,812	635,724	31,088	0	0	590,414	76,398

節		説	明
区	分		
			千円
1	報酬	2,385	1 職員給与費 51,148
2	給料	23,231	嘱託職員報酬 2,385
3	職員手当	14,846	一般職給 23,231
4	共済費	7,389	扶養手当 666
9	旅費	300	地域手当 1,911
11	需用費	15,517	管理職手当 228
12	役務費	1,064	住居手当 174
13	委託料	75,324	時間外勤務手当 2,420
14	使用料及び賃借料	39	休日勤務手当 100
16	原材料費	1,346	通勤手当 529
19	負担金補助及び交付金	508,164	期末手当 5,490
23	償還金利子及び割引料	1,000	勤勉手当 3,328
24	出資金	2,200	共済組合負担金 6,189
27	公課費	14,007	厚生会負担金 124
			社会保険等負担金 941
			公務災害補償基金負担金 135
			退職手当組合負担金 3,297
			2 一般管理経費 615,664
			普通旅費 116
			特別旅費 184
			消耗品費 296
			燃料費 132
			印刷製本費 250
			光熱水費 1,320
			修繕料 13,519
			通信運搬費 528
			手数料 371
			保険料 165
			施設管理委託料 5,358
			公営企業法適用化業務委託料 19,000
			システム保守管理委託料 2,268
			下水道台帳整備業務委託料 14,727
			公共水域等水質検査委託料 2,713
			使用料徴収事務委託料 31,258
			用地賃借料 39
			諸材料費 1,346
			研修会等負担金 340
			木津川流域下水道維持管理負担金 501,000
			水洗便所改造資金助成金 600
			下水道協会等負担金 243
			八幡市維持管理負担金 6
			排水機場維持管理負担金 1,226
			事務所経費負担金 1,446
			木津川流域下水道連絡協議会負担金 6
			過年度還付金 1,000
			水洗便所改造資金あつ旋融資預託金 2,200

1 款 下水道費
1 項 総務管理費

目	本 年 度 予 算 額 千円	前 年 度 予 算 額 千円	比 較 千円	本 年 度 予 算 額 の 財 源 内 訳			
				特 定 財 源			一 般 財 源 千円
				国 府 支 出 金 千円	地 方 債 千円	そ の 他 千円	
計	666,812	635,724	31,088	0	0	590,414	76,398

1 款 下水道費
2 項 下水道事業費

1 公共下水道 事業費	181,039	208,830	△27,791	13,500	104,300	22	63,217
2 流域下水道 事業費	33,673	22,932	10,741	0	33,600	0	73
計	214,712	231,762	△17,050	13,500	137,900	22	63,290

節		説 明
区 分	金 額	
	千円	千円
		自動車重量税 7
		消費税 14,000

2 給料	20,427	1 公共下水道事業経費 181,039
3 職員手当	15,286	一般職給 20,427
4 共済費	6,398	扶養手当 372
9 旅費	167	地域手当 1,664
11 需用費	2,326	管理職手当 228
12 役務費	302	住居手当 162
13 委託料	14,500	時間外勤務手当 3,864
14 使用料及び賃借料	1,176	休日勤務手当 100
15 工事請負費	112,340	通勤手当 231
19 負担金補助及び交付金	3,502	期末手当 5,288
22 補償補填及び賠償金	4,600	勤勉手当 3,197
27 公課費	15	児童手当 180
		共済組合負担金 6,275
		厚生会負担金 123
		普通旅費 71
		特別旅費 96
		消耗品費 1,500
		燃料費 184
		印刷製本費 300
		修繕料 342
		通信運搬費 210
		保険料 92
		測量設計委託料 14,500
		自動車借上料 490
		自動車通行料 5
		事務機器賃借料 681
		下水道管渠建設工事 110,000
		公共污水ます設置工事 2,340
		退職手当組合負担金 3,275
		研修会等負担金 227
		補償費 4,600
		自動車重量税 15
19 負担金補助及び交付金	33,673	1 流域下水道事業費 33,673
		木津川流域下水道建設負担金 33,673

2款 公債費
1項 公債費

目	本 年 度 予 算 額	前 年 度 予 算 額	比 較	本 年 度 予 算 額 の 財 源 内 訳			
				特 定 財 源			一 般 財 源
				国 府 支 出 金	地 方 債	そ の 他	
千 円	千 円	千 円	千 円	千 円	千 円	千 円	千 円
1 元 金	863,703	843,083	20,620	0	298,000	0	565,703
2 利 子	284,073	306,831	△22,758	0	0	152,710	131,363
計	1,147,776	1,149,914	△2,138	0	298,000	152,710	697,066

3款 予備費
1項 予備費

1 予備費	1,500	1,500	0	0	0	0	1,500
計	1,500	1,500	0	0	0	0	1,500

節		説 明	
区 分	金 額		
	千円		千円
23 償還金利子及び割引料	863,703	1 元金 長期債元金	863,703 863,703
23 償還金利子及び割引料	284,073	1 利子 長期債利子 一時借入金等利子	284,073 283,923 150

		1 予備費 予備費	1,500 1,500

給 与 費

1 特別職

区 分	職員数 (人)	給 与			
		報 酬 (千円)	給 料 (千円)	期末手当 (千円)	地域手当(千円)
本 年 度	1 その 他 の 特 別 職	2,385	—	—	—
前 年 度	1 その 他 の 特 別 職	2,306	—	—	—
比 較	0 その 他 の 特 別 職	79	—	—	—

2 一般職

(1) 総括

区 分	職員数 (人)	給 与		
		報 酬 (千円)	給 料 (千円)	職 員 手 当 (千円)
本 年 度	(1) 10	—	43,658	30,132
前 年 度	(1) 11	—	49,781	31,857
比 較	(0) △ 1	—	△ 6,123	△ 1,725

職 員 手 当 の 訳 内	区 分	扶 養 手 当 (千円)	地 域 手 当 (千円)
	本 年 度	1,038	3,575
	前 年 度	1,704	3,091
	比 較	△ 666	484
	区 分	勤 勉 手 当 (千円)	時 間 外 休 日 勤 務 手 当(千円)
	本 年 度	6,525	6,484
	前 年 度	7,153	5,016
	比 較	△ 628	1,468

明 細 書

費		共 済 費 (千円)	合 計 (千円)
その他の手当(千円)	計 (千円)		
—	2,385	373	2,758
—	2,306	371	2,677
—	79	2	81

() は再任用短時間勤務職員

費	共 済 費 (千円)	合 計 (千円)	備 考
計 (千円)			
73,790	13,414	87,204	
81,638	14,671	96,309	
△ 7,848	△ 1,257	△ 9,105	

住居手当 (千円)	通勤手当 (千円)	特殊勤務手当 (千円)	期末手当 (千円)
336	760	0	10,778
708	880	0	12,009
△ 372	△ 120	0	△ 1,231
管理職手当 (千円)	児童手当 (千円)		
456	180		
1,116	180		
△ 660	0		

(2) 給料及び職員手当の増減額の明細

区 分	増減額 (千円)	増減事由別内訳 (千円)		説 明
給 料	△ 6,123	給与改定に伴う 増減分	53	
		昇給に伴う 増加分	325	
		その他の 増減分	△ 6,501	職員の異動等に伴うもの

職 員 手 当	△ 1,725	制度改定に伴う 増減分	1,508	地域手当 勤勉手当
		その他の 増減分	△ 3,233	扶養手当 地域手当 管理職手当 住居手当 時間外勤務手当 通勤手当 期末手当 勤勉手当

備	考
給料表改定率	
行政職（１） 0.29%	
平均昇給率	0.74%

894千円	<ul style="list-style-type: none"> ・地域手当支給率の改定（月額） 6%→8% ・勤勉手当支給率の改定
614千円	
△666千円	年間1. 3 5月→1. 5月
△410千円	年間（1. 7 5月）→（1. 9月）
△660千円	（ ）内は管理職
△372千円	
1,468千円	
△120千円	
△1,231千円	
△1,242千円	

(3) 給料及び職員手当の状況

ア 職員1人当たり給与

区 分		一 般 職
27年1月1日現在	平均給料月額 (円)	340,995
	平均給与月額 (円)	442,483
	平均年齢(歳)	45.67
26年1月1日現在	平均給料月額 (円)	357,018
	平均給与月額 (円)	410,015
	平均年齢(歳)	48.25

イ 初任給

区 分	一 般 職 (円)	一般会計の制度
		一 般 職 (円)
高 卒	151,800	151,800
大 卒	180,800	180,800

ウ 級別職員数

() は再任用短時間勤務職員

区 分	一 般 職		
	級	職員数 (人)	構成比 (%)
27年1月1日現在	1 級	(-) 0	(-) 0.0
	2 級	(-) 1	(-) 10.0
	3 級	(1) 2	(100.0) 20.0
	4 級	(-) 6	(-) 60.0
	5 級	(-) 0	(-) 0.0
	6 級	(-) 1	(-) 10.0
	計	(1) 10	(100.0) 100.0
26年1月1日現在	1 級	(-) 0	(-) 0.0
	2 級	(-) 1	(-) 9.1
	3 級	(-) 2	(-) 18.2
	4 級	(1) 5	(100.0) 45.4
	5 級	(-) 1	(-) 9.1
	6 級	(-) 2	(-) 18.2
	計	(1) 11	(100.0) 100.0

(級別の標準的な職務内容)

区 分	1 級	2 級	3 級
一 般 職	主 事 補	主 事	係 主 長 任
区 分	4 級	5 級	6 級
一 般 職	課 長 補 佐	所 館 長 長	課 長

エ 期末手当・勤勉手当

() は再任用短時間勤務職員の標準的な支給率

区 分	支 給 期 別 支 給 率		
	6 月 (月分)	1 2 月 (月分)	
本 年 度	(1.000) 1.975	(1.150) 2.125	
前 年 度	(0.975) 1.90	(1.175) 2.20	
一般会計の制度	(1.000) 1.975	(1.150) 2.125	
区 分	支給率計 (月分)	職制上の段階、職務の 級等による加算措置	備 考
本 年 度	(2.150) 4.10	有	
前 年 度	(2.150) 4.10	有	
一般会計の制度	(2.150) 4.10	有	

オ 地域手当

() は再任用短時間勤務職員

支給対象地域	京田辺市
支給率 (%)	8
支給対象職員数(人)	10(1)
一般会計の制度 支給率 (%)	8

カ その他の手当

区分	一般会計の制度との異同
扶養手当	同じ
住居手当	同じ
通勤手当	同じ

債務負担行為で翌年度以降にわたるものについての前年度末までの支出額
又は支出額の見込み及び当該年度以降の支出予定額等に関する調書

事 項	限 度 額	前 年 度 末 ま で の 支 出 (見 込) 額		当 該 年 度 以 降 支 出 予 定 額	
		期 間	金 額	期 間	金 額
公営企業法適用化事業 (平成26年度)	39,200 千円	—	—	平成 28年度 まで	39,200 千円

左 の 財 源 内 訳			
特 定 財 源			一 般 財 源
国府支出金	地 方 債	そ の 他	
—	—	—	当該年度以降支出予定額に同じ

地方債の前々年度末における現在高並びに前年度末
及び当該年度末における現在高の見込に関する調書

(単位：千円)

区 分	平成25年度末 現在高	平成26年度末 現在高見込額	平成27年度中増減見込		平成27年度末 現在高見込額
			起債見込額	元金償還見込額	
1. 普通債					
(1) 公共下水道	8,796,655	8,322,672	104,300	609,361	7,817,611
(2) 浸水対策下水道	28,911	27,936	0	995	26,941
(3) 流域下水道	1,019,483	953,266	33,600	90,478	896,388
(4) 資本費平準化債	2,414,653	2,566,655	298,000	162,869	2,701,786
(5) 借換債	12,812	0	0	0	0
合計	12,272,514	11,870,529	435,900	863,703	11,442,726

農業集落排水事業特別會計

議案第36号

平成27年度京田辺市農業集落排水事業特別会計予算

平成27年度京田辺市農業集落排水事業特別会計の予算は、次に定めるところによる。

(歳入歳出予算)

第1条 歳入歳出予算の総額は、歳入歳出それぞれ61,500千円と定める。

2 歳入歳出予算の款項の区分及び当該区分ごとの金額は、「第1表 歳入歳出予算」による。

平成27年2月24日 提出

京田辺市長 石井 明三

第1表 歳入歳出予算
歳入

款	項	金額
1 使用料及び手数料		千円 11,352
	1 使用料	11,352
2 繰入金		50,146
	1 一般会計繰入金	50,146
3 繰越金		1
	1 繰越金	1
4 諸収入		1
	1 市預金利子	1
歳入合計		61,500

歳 出

款	項	金 額
1 下水道費		千円 26,647
	1 総務管理費	26,647
2 公債費		34,733
	1 公債費	34,733
3 予備費		120
	1 予備費	120
歳 出 合 計		61,500

歳入歳出予算事項別明細書

1 総括 (歳入)

款	本年度予算額	前年度予算額	比 較
	千円	千円	千円
1 使用料及び手数料	11,352	11,336	16
2 繰入金	50,146	66,797	△16,651
3 繰越金	1	1	0
4 諸収入	1	2,841	△2,840
国庫支出金	0	6,825	△6,825
市債	0	6,800	△6,800
歳入合計	61,500	94,600	△33,100

(歳出)

款	本年度予算額	前年度予算額	比 較
	千円	千円	千円
1 下水道費	26,647	26,495	152
2 公債費	34,733	33,985	748
3 予備費	120	120	0
災害復旧費	0	34,000	△34,000
歳出合計	61,500	94,600	△33,100

本 年 度 予 算 額 の 財 源 内 訳			
特 定 財 源			一 般 財 源
国 府 支 出 金	地 方 債	そ の 他	
千円	千円	千円	千円
0	0	11,354	15,293
0	0	0	34,733
0	0	0	120
0	0	0	0
0	0	11,354	50,146

2 歳 入

1 款 使用料及び手数料

1 項 使用料

目	本年度予算額	前年度予算額	比 較
	千円	千円	千円
1 農業集落排水使用料	11,352	11,336	16
計	11,352	11,336	16

2 款 繰入金

1 項 一般会計繰入金

1 一般会計繰入金	50,146	66,797	△16,651
計	50,146	66,797	△16,651

3 款 繰越金

1 項 繰越金

1 繰越金	1	1	0
計	1	1	0

4 款 諸収入

1 項 市預金利子

1 市預金利子	1	1	0
計	1	1	0

4 款 諸収入

項 雑入

雑入	0	2,840	△2,840
計	0	2,840	△2,840

款 国庫支出金

項 国庫補助金

災害復旧費国庫補助金	0	6,825	△6,825
計	0	6,825	△6,825

節		説	明
区 分	金 額		
	千円		千円
1 農業集落排水使用料	11,352	農業集落排水使用料	11,352

1 一般会計繰入金	50,146	一般会計繰入金	50,146

1 前年度繰越金	1	前年度繰越金	1

1 市預金利子	1	金融機関預金利子	1

		(廃 目)	

		(廃 目)	

款 市債
項 市債

目	本年度予算額	前年度予算額	比 較
	千円	千円	千円
災害復旧債	0	6,800	△6,800
計	0	6,800	△6,800

節		説明
区分	金額	
	千円	(廃 目) 千円

3 歳 出

1 款 下水道費 1 項 総務管理費

目	本 年 度 予 算 額	前 年 度 予 算 額	比 較	本 年 度 予 算 額 の 財 源 内 訳			
				特 定 財 源			一 般 財 源
				国 府 支 出 金	地 方 債	そ の 他	
千 円	千 円	千 円	千 円	千 円	千 円	千 円	千 円
1 一般管理費	26,647	26,495	152	0	0	11,354	15,293
計	26,647	26,495	152	0	0	11,354	15,293

2 款 公債費 1 項 公債費

1 元金	26,348	24,948	1,400	0	0	0	26,348
2 利子	8,385	9,037	△652	0	0	0	8,385
計	34,733	33,985	748	0	0	0	34,733

3 款 予備費 1 項 予備費

1 予備費	120	120	0	0	0	0	120
計	120	120	0	0	0	0	120

節		説 明
区 分	金 額	
	千円	千円
9 旅費	23	1 一般管理経費 26,647
11 需用費	8,940	普通旅費 23
12 役務費	4,337	消耗品費 1,262
13 委託料	10,732	燃料費 62
14 使用料及び賃借料	193	印刷製本費 60
16 原材料費	89	光熱水費 3,372
19 負担金補助及び交付金	33	修繕料 4,184
24 出資金	800	通信運搬費 852
27 公課費	1,500	手数料 3,467
		保険料 18
		施設管理委託料 10,732
		自動車借上料 193
		補修用材料 89
		各種負担金 33
		あつ旋融資預託金 800
		消費税 1,500

23 償還金利子及び割引料	26,348	1 元金 26,348
		長期債元金 26,348
23 償還金利子及び割引料	8,385	1 利子 8,385
		長期債利子 8,385

		1 予備費 120
		予備費 120

款 災害復旧費
 項 農業集落排水施設災害復旧費

目	本 年 度 予 算 額	前 年 度 予 算 額	比 較	本 年 度 予 算 額 の 財 源 内 訳			
				特 定 財 源			一 般 財 源
				国 府 支 出 金	地 方 債	そ の 他	
千 円	千 円	千 円	千 円	千 円	千 円	千 円	千 円
農業集落排水施設災害復旧費	0	34,000	△34,000				
計	0	34,000	△34,000	0	0	0	0

節		説明
区分	金額	
	千円	(目) 千円

地方債の前々年度末における現在高並びに前年度末
及び当該年度末における現在高の見込に関する調書

(単位：千円)

区 分	平成25年度末 現在高	平成26年度末 現在高見込額	平成27年度中増減見込		平成27年度末 現在高見込額
			起債見込額	元金償還見込額	
1. 普通債 (1) 農業集落排水	379,859	362,012	0	26,348	335,664
合計	379,859	362,012	0	26,348	335,664



