

■主な内容

- P2 臨時福祉・子育て世帯臨時特例給付金
- P2 飼い主さんルール守って
- P3 市営住宅6戸を募集
- P4 同志社女子大学生のオーケストラ

発行／京田辺市 〒610-0393 京都府京田辺市田辺 80 ☎(0774) 63-1122 FAX (0774) 63-4781 田 http://www.kyotanabe.jp/
 【市の人口（平成26年6月1日現在）】66,317人(+44) 男32,270人(+13) 女34,047人(+31) 世帯数26,739世帯(+33) ※()内は前月比



①煙中訓練のため、空気呼吸器を装着してもらう中学生
 ②姿勢を低くして、煙で視界がさげられた部屋を搜索



憧れの消防士に挑戦 中学生が職場体験学習

5月29日、大住中学校の2年生255人が職場体験学習を行いました。生徒たちは市内の事業所・公共施設など約60カ所から興味のある職場を選び、憧れの職業に触れました。消防署で放水や煙中訓練を体験した

山崎燎汰くん(13)は、「小さい頃から消防士は格好良いと思っていました。実際は訓練が厳しくて大変そうだったけど、自分もしっかり体を鍛えて、人を助ける消防士になりたいです」と話してくれました。

京田辺市の 未来を創る 市職員を募集

市と教育委員会は、正職員・非常勤嘱託職員・パート職員を募集します。

募集職種・資格など＝右表のとおり

申込方法＝各申込先か市ホームページにある試験案内・募集要項を確認し、申込書に必要書類を添えて本人が持参してください

郵送・代理人による提出は受け付けません。

受付時間＝平日午前8時30分～午後5時15分

正午～午後1時を除きます。

- 事務職員 ●技術職員
- 保育士・幼稚園教諭

申込・問合せ先＝職員課（☎64-1324）

正職員

申込期間 6月26日(木)～7月4日(金)

職種・資格

事務職員＝平成元年4月2日以降に生まれた人
 技術職員＝昭和57年4月2日以降に生まれ、高等学校・高等専門学校・大学などで次の課程を修了した人（修了見込みの人を含む）

- ▼土木…土木の専門課程
- ▼電気…電気の専門課程
- ▼機械…機械の専門課程

保育士・幼稚園教諭＝昭和62年4月2日以降に生まれ、保育士と幼稚園教諭の両資格を有する人（取得見込みの人を含む）

募集人数

事務職員＝若干名
 技術職員＝▼土木…若干名▼電気…1人▼機械…1人
 保育士・幼稚園教諭＝若干名

採用日

平成27年4月1日

第1次試験日

7月27日(日)

留守家庭児童会指導員

申込・問合せ先＝教育総務室（☎64-1391）

非常勤嘱託職員

しめきり 6月23日(月)

職種

留守家庭児童会の指導員

資格

昭和25年4月2日以降に生まれ、次のいずれかの資格を持つ人
 ▼保育士▼幼稚園、小・中学校、高等学校の教諭

採用日

8月1日(金)以降

雇用期間

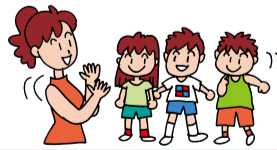
1年（更新あり）

募集人数

1人

試験日

7月6日(日)



パート職員

しめきり 7月4日(金)

職種

留守家庭児童会の代行指導員

対象

子どもが好きで熱意のある人・教職を目指す大学生など

勤務期間

7月19日(土)～8月27日(水)
 勤務日は相談により決定します。

時給

940円。通勤手当あり

募集人数

若干名。申込時に面談を行います