

新入園児を募集

市立幼稚園 9月11・12日に見学・説明会

教育委員会は、平成26年4月に市立幼稚園への入園を希望する3〜5歳児を募集します。
対象は京田辺市内に住民登録がある次の子ども

▼3歳児(平成22年4月2日〜同23年4月1日生) ▼4歳児(平成21年4月2日〜同22年4月1日生) ▼5歳児(平成20年4月2日〜同21年4月1日生)
定員(3歳児) Ⅱ下表のとおり
4・5歳児の定員は各幼稚園へお問い合わせください
多数の場合は抽選します。

申込方法 Ⅱ教育委員会ホームページから学校教育課・各幼稚園にある願書を、各小学校区内の幼稚園に提出してください。提出時は、入園を希望する子どもと一緒に来園してください

なお、桃園小学校区は大住幼稚園となり、普賢寺幼稚園は、市内全域から申し込みできます。
受付期間 Ⅱ9月24日(水)・25日(木)午前10時〜午後3時
【見学会・説明会】
来年度に入園を希望する親子を対象に、各園の見学会・説明会を開きます。

参加は自由です。園児のびのびと楽しんでいる様子をご覧ください。
日にち Ⅱ9月11日(水)・12日(木)
時間・内容 Ⅱ午前9時30分〜11時30分・見学会 Ⅱ午前10時〜10時30分・説明会
場所 Ⅱ各幼稚園

幼稚園名	定員	問合せ先
田辺幼稚園	60人	☎62-3498
田辺東幼稚園	60人	☎62-4341
草内幼稚園	40人	☎62-7000
大住幼稚園	60人	☎62-7405
三山木幼稚園	35人	☎63-0077
松井ヶ丘幼稚園	35人	☎62-8887
薪幼稚園	40人	☎63-1911
普賢寺幼稚園	20人	☎65-0111



手作りおみこしで夏祭り(松井ヶ丘幼稚園)

申込・問合せ先
学校教育課・各幼稚園
☎64-1392

平成26年4月から預かり保育が充実

松井ヶ丘幼・平岡午後6時まで

教育委員会は、保護者が働いていても幼稚園に通わせることができるよう、平成26年4月から、利用日時間を拡大した「就労サポート型預かり保育」を松井ヶ丘幼稚園で試験的に始めます。定員に余裕がある場合は、保護者の状況にかかわらず利用できるようになります。

利用日 Ⅱ月・金曜日(祝日を除きます) 夏休み期間なども利用できます
利用時間 Ⅱ午前8時30分〜午後5時
対象 Ⅱ松井ヶ丘幼稚園に在籍する3〜5歳児
利用料金 Ⅱ定期利用6千円/月 Ⅲ時利用3,000円/日
なお、定期利用は保護者が就労している場合に限りです。

現在、市立幼稚園で行っている「子育てサポート型預かり保育」は、平成26年4月から利用条件をなくします。定員に余裕がある場合は、保護者の状況にかかわらず利用できるようになります。
利用日 Ⅱ月・火・木・金曜日
祝日・夏休み期間などを除きます
利用時間 Ⅱ午後2時〜4時
対象 Ⅱ市立幼稚園に在籍する4〜5歳児
利用料金 Ⅱ無料
定員 Ⅱ各幼稚園にお問い合わせください

地震の備え住まいから

9月29日に無料個別相談会

市とNPO法人「人・家・街安全支援機構」は、木造住宅の耐震化についての市民フォーラムと個別相談会を開きます。

日にち Ⅱ9月29日(日)
場所 Ⅱ中部住民センター
時間・内容 Ⅱ午前10時〜11時30分・講演(テーマ:①京田辺市で予想される大地震と木造住宅の具体的な耐震診断と補強方法②耐震化に関する助成制度) Ⅲ午前11時30分〜午後0時30分・個別相談(希望者のみ)
参加費 Ⅱ無料
申込方法 Ⅱ電話かFAXで住所・氏名・電話番号・参加人数を連絡してください

自宅の耐震化 やってみました!

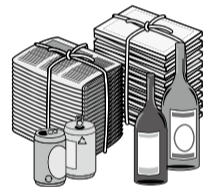
体験者の声

大住地区・田尾直樹さん

昭和54年建築の自宅の屋根の葺き替えを考えていたところ、屋根の葺き替えだけでも市の耐震助成制度が利用できることを知り、耐震診断を受けてみることにしました。すると、地震に対し補強が必要な状態ということが分かったので、診断士(建築士)のアドバイスを受け、市の補助金100万円を利用して耐震改修工事を行うことにしました。気になっていた屋根の葺き替えもでき、地震にも強い家になったことで、家族全員、安心して暮らすことができています。

捨てればごみ 分ければ資源

地域の集団回収活動に補助



市は、資源ごみの集団回収活動に補助しています。集団回収とは、資源として再利用できる紙・缶・ビンなどを地域の団体で回収し、資源回収業者に引き渡す活動です。
対象団体=市内の区・自治会・子ども会・婦人会・PTAなど、営利を目的としない団体
対象資源=定期的に資源回収業者に引き渡す再生資源
補助額(1kgあたり)=▼紙・布類…6円▼缶・ビン類…3円
申請方法など、詳しくはお問い合わせください。
昨年度は約1,373万円分を回収

紙くずも立派な資源です

家庭から出る古紙のうち、新聞・雑誌・段ボール・紙パックのいずれの区分にも入らないものを雑紙(ぞつがみ)といいます。具体的には、チラシ・パンフレット・コピー用紙・包装紙・紙袋・紙箱・レシートなどです。
燃やすごみとして出される雑紙は、1人1日あたり45g。市全体では、年間約1,077トン燃やすごみとして処理されています。紙くずのように見える雑紙も、回収すれば立派な資源です。雑紙は紙袋に入れ、集団回収に出していただくようご協力をお願いします。
問合せ先=清掃衛生課(☎68-1288)

団体名	回収量(kg)	1人あたり回収量(kg)
山手東子ども会	102,440	102.0
山手南子ども会	144,680	45.0
松井ヶ丘子ども会	163,160	74.7
健康ヶ丘子ども会	121,220	25.9
田辺区	173,170	44.5
興戸区	104,100	32.4

60歳以上対象に運転講座も

秋の全国交通安全運動

9月21日〜30日、秋の全国交通安全運動が行われます。秋になると日暮れるのが早くなり、事故の危険が高まります。特に子どもや高齢者には、周囲の人が気を配ってあげましょう。
●交通安全3つのポイント
▼車や自転車はライトを早めに「させない」を守りましょう。

点灯し、歩行者は反射材を着用するなどして、「見やすい」「見つけられやすい」状況を心掛けましょう。
▼車に乗るときは、すべての座席でシートベルトを着用し、子どもはチャイルドシートに座らせましょう。
▼飲酒運転は絶対に「しない」
●60歳からの安全運転講座
日にち Ⅱ9月18日(水)から毎月1回、全6回
時間 Ⅱ午前10時〜正午、11月は午後6時〜8時
対象 Ⅱ市内に在住する60歳以上で、すべての回に参加できる人
定員 Ⅱ20人
多数の場合は抽選します。
申込方法 Ⅱはぎに氏名・住所・生年月日・電話番号を書いて、9月15日(日)(必着)までに郵送してください
申込・問合せ先 Ⅱ田辺警察署交通課(☎610-0332)京田辺市興戸小毛詰1-1 ☎63-0110

時間外も証明書交付

お近くの取次所で受け取りを

市役所の開庁時間内に証明書を受け取ることができない人は、取次所などで受け取ることができます(年末年始を除く)。取次所などによって、受け取ることのできる証明書の種類が異なりますので、下表で確認の上ご利用ください。
請求できる人=本人か同じ世帯の人
問合せ先=市民年金課(☎64-1330)

◆窓口業務取次所◆
住民票の写し・住民票記載事項証明書の交付の取り次ぎをします。

取次所	時間
タウンプラザ (JR松井山手駅前)	午前10時〜午後7時 (水・水曜日を除く)
京田辺市商工会 (JR京田辺駅前)	午前9時〜午後7時 (土・日曜日、祝日は午後5時まで)
新田辺駅東自転車駐車場 (近鉄新田辺駅前)	午前6時〜午後9時
村雲商店(普賢寺)	午前9時〜午後5時30分 (日曜日・祝日を除く)

申込方法
市民年金課に電話か、取次所に来所して申し込んでください。市民年金課の電話受付は平日の午前8時30分から午後5時15分までです。平日午後3時までに申し込んだ場合、午後5時以降に受け取ることができます。

◆サービスコーナー◆
住民票の写し・住民票記載事項証明書・印鑑登録証明書・戸籍関係の証明書を発行します。

サービスコーナー	時間
北部サービスコーナー (北部住民センター内)	火〜金曜日、午前8時30分〜午後5時 (正午〜午後1時、祝日、休所日※を除く)
南部サービスコーナー (三山木福祉会館内)	平日の午前8時30分〜午後5時 (正午〜午後1時を除く)

※休所日=月曜日が祝日の週の火曜日

◆時間外窓口◆
住民票の写し・住民票記載事項証明書・住所変更証明書・印鑑登録証明書を時間外に交付します。

時間外窓口	時間
市役所1階警備室	平日の午後5時〜9時、 土・日曜日、祝日の午前9時〜午後9時(正午〜午後1時を除く)
北部サービスコーナー	土曜日の午前9時〜午後5時 (正午〜午後1時を除く)
南部サービスコーナー	土曜日の午前9時〜正午

申込方法
市民年金課かサービスコーナーに電話で申し込んでください。電話受付は平日の午前8時30分から午後5時15分までです。印鑑登録証明書は、申込時に印鑑登録番号が必要です。

自分で守る自分の健康

胃・大腸 追加申し込みを受け付け

市は、胃・大腸がん検診の受診希望者を追加募集します。がんで亡くなる人は年間30万人を超え、死亡原因の第1位となっています。がんは早期に発見し治療すれば治る確率の高い病気です。また、検診ではがん以外の疾患が見つかることもあります。積極的に受診し、自分の健康は自分で守りましょう。

4月以降に申し込んだ人は、今回申し込む必要はありません。

【胃がん検診】
内容 Ⅱ問診・胃レントゲン撮影(バリウム)

過去に胃の手術の経歴がある人は、治療を受けた病院に相談してください。バリウムでアレルギー症状が出る人や妊婦は受診できません。
費用 Ⅱ500円

【大腸がん検診】
内容 Ⅱ問診・便潜血反応検査

【申込方法】
はぎに希望検診名・氏名・性別・生年月日・住所・電話番号を書いて郵送してください。電話では申し込みできません。

なお、次のいずれかに該当する人は、申請すると費用が免除されます。
▼平成25年度市民税の非課税世帯
▼生活保護世帯
▼中国残留邦人など支援給付受給世帯

70歳以上(昭和19年3月31日以前生)・後期高齢者医療の被保険者は、費用免除の申請は不要です。
【しめきり】
10月31日(木)(当日消印有効)

【申込・問合せ先】
健康推進課(☎610-0393)
(住所不要、☎64-1335)

民生委員・児童委員を新たに委嘱

市は、6月26日付で南山東地区の民生委員・児童委員に棚田浩彰さん(☎62-5327)を委嘱しました。

任期は11月30日までです。
問合せ先=社会福祉課(☎64-1371)