

京たなべ

発行/京田辺市
〒610-0393京都府京田辺市田辺80
☎(0774)63-1122 FAX(0774)63-4781
HP <http://www.kyotanabe.jp/>

■主な内容

- P2 留守家庭児童会 夏休みの入会受け付け
- P2 ごみに関する市民意識調査 結果を公表
- P4-5 一休とんち大賞の作品を募集
- P4-5 陸上大会の参加者募集



京田辺市は、公式ツイッターを運用しています
<http://twitter.com/citykyotanabePR>



豪雨災害に備え訓練 住民参加で防災力アップ

梅雨入り前の5月19日、飯岡地区の木津川左岸河川敷で水防訓練を行い、市消防団・消防本部と、各地区の自主防災会から約250人が参加しました。

同訓練は、水害に備えて水防技術を磨き、各団体の連携と住民参加による地域防災力を強化するため、毎年行っています。今年には特に、昨年8月の京都府南部豪雨で市内で

も床上・床下浸水や土砂崩れなどが発生し、水害の恐ろしさを再認識したことから、参加者たちは真剣な表情で訓練に取り組んでいました。

訓練に参加した大住ヶ丘自主防災会のみなさんは、「この機会に、地域住民の災害に対する心構えや、避難経路・方法などを、自治会内で再度確認しておきたい」と話してくれました。

平和の尊と学ぼう

広島訪問の小・中学生を募集

平和都市推進協議会は、子どもたちに戦争の悲惨さを実感し平和の尊さを学んでもらうため、広島を訪問する小・中学生を募集します。

▼平和のつどい(8月11日(日))に参加できる訪問時の写真・感想文は、市ホームページなどに掲載します。また、感想文は代表2人に発表してもらいます。



31日(水) (1泊2日)

行き先 平和記念公園・平和記念資料館など

▼募集人数 24人

しめきり 6月24日(月) (必着)

対象 市内に在住し、初めて参加する小学校5・6年生と中学生で、次の条件をすべて満たす人

▼申込方法 申込書(任意)に、「広島訪問参加」・住所・氏名(ふりがな)・性別・電話番号・学校名と学年・保護者名・参加希望動機・非核平和都市宣言を読んだ感想を書いて申し込んでください

▼申込・問合せ先 平和都市推進協議会事務局(総務室内) 〒610-0393

▼研修会(7月13日(土))に保護者と参加できる

▼申込・問合せ先 平和都市推進協議会事務局(総務室内) 〒610-0393

4781、メールアドレス soumu@kyotanabe.jp

風疹ワクチンに補助

19～49歳のすべての男女が対象

市は、風疹の患者数が全国的に増加していることから、市民への感染拡大を防ぐため、ワクチン接種費用の一部助成を始めています。

妊娠初期の女性が風疹にかかると、赤ちゃんに難聴・心疾患・白内障などの「先天性風疹症候群」という障がいが起こる可能性があります。この機会に接種して、大切な人や新しい命を感じるから守りましょう。

対象 市内に在住する19～49歳の男女で、次のすべてに該当する人

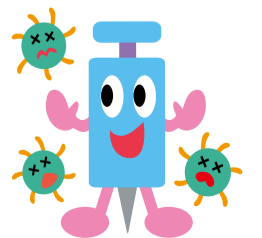
▼風疹ワクチンを接種したことがないか接種歴が1回▼風疹にかかったことがない▼妊娠していない

9月30日(月)の接種分
助成額(1人1回) 麻疹・風疹混合(MR)ワクチン: 4千円 ▼風疹ワクチン: 3千円

申請方法 医療機関で全額支払い後、領収書原本・接種を証明できる書類・印鑑・振込先が分かるものなどを持参してください

申請期間 6月3日(月)～平成26年3月31日(月)

申請・問合せ先 健康推進課 (☎64・1335)



書道作品募る

平和を祈ってためよう

平和都市推進協議会は、平和書道展の作品を募集します。

【平和書道展】
日にち = 8月6日(火)～11日(日)
場所 = コミュニティホール

【募集内容】
応募資格 = 市内に住する15歳以上の人
規格 = 半紙・画仙紙・短冊
テーマ = 「平和は人類共通の願い」「非核平和都市宣言のまち京

田辺」など、平和を連想するもの

応募方法 = 作品の裏面左下に鉛筆で住所・氏名(ふりがな)・電話番号を書いて、総務室へ持参してください。なお、応募作品は返却しません

しめきり = 6月28日(金)

【問合せ先】
平和都市推進協議会事務局(総務室内、☎64-1337)

巡って学ぶ京田辺

公共施設や社寺を見学

教育委員会と市文化協会... 日・場・場所・内容... 対象市内に在住・通勤・通学する、原則すべての回に参加できる人

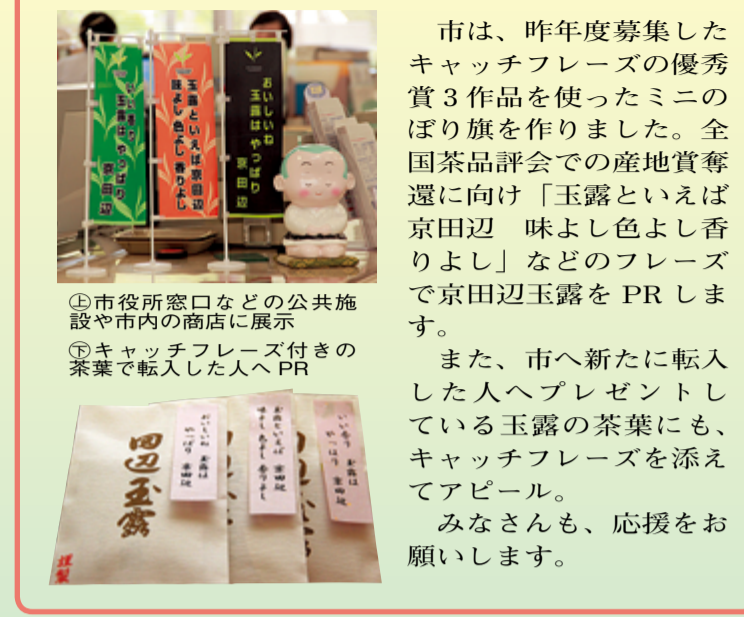
Table with 3 columns: 日(日), 場(場所), 内(内容). Rows include dates from 7/10 to 11/20 and locations like 中央公民館, 新浄水場ほか, etc.

陸上大会の参加者募集 申し込みは6月10日まで

教育委員会とNPO法人京田辺市社会体育協会は、第14回京田辺市陸上競技大会の参加者を募集します。【日時】6月30日(日)午前9時30分から

Table with 2 columns: 種目, 部門. Lists events like 50m, 100m, 400m, 1500m, 3000m, 4x100mリレー and their respective age groups.

京田辺玉露をグッズでPR!



玉露の収穫が最盛期を迎える5月17日、石井市長が市内の製茶場など8カ所を訪問し、全国茶品評会などに出品する茶農家を激励しました(写真)。

第22回 一休さん聞いて! 一休とんち大賞 公募. Includes details about the contest, prizes, and submission rules.

楽しい話を待ってるよ! 京田辺市観光協会は、第22回「一休とんち大賞」の作品を募集します。【応募資格】こばなしの部・エッセイの部はどなたでも応募できます

男女共に輝く社会を 家庭円満の秘訣フォーラム. 市は、6月23日(日)午後1時30分、同市市民会館で「男女共に輝く社会を」を開催します。

食改いきいき レシピ 新玉ねぎの丸ごと焼き. Includes an image of the dish and a brief description.

今月のメニューは、新玉ねぎの丸ごと焼き。旬の新玉ねぎの甘みを楽しむことができ、作り方も簡単なレシピです。

◆作り方◆ ①新玉ねぎは皮をむかず... ◆調理のコツ ◆栄養価(1人分) Table with columns: エネルギー, たんぱく質, 脂質, カルシウム, 塩分.

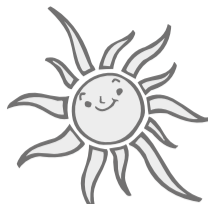
ハンズボールを楽しむ指導 社会人選手が優しく指導. Includes an image of a handball game and text about the coaching program.

男女共同参画週間 6月23~29日. 家庭円満の秘訣フォーラム. Includes details about the forum and contact information.

くらしの情報

Information for Residents

- ☎=対象、㊦=内容、㊧=人数
- ㊨=費用、㊩=申し込み
- ㊪=メール、㊫=ホームページ
- ㊬=問合せ先、㊭=問合せ先+申込先



市への郵便物は、「〒610-0393 ○〇課」で届きます。時間は24時間表記です。

お知らせ

児童手当を振り込み

児童手当等を受給している人は、6月期分(2～5月分)を6月10日(月)～17日(月)に振り込みます。公務員を除く㊫子育て支援課(☎64-1376)

児童手当・特例給付「現況届」の提出を

児童手当等を受給している人に、「児童手当・特例給付現況届」を送りますので、必ず提出してください。提出しないと児童手当等が受給できなくなる場合があります。注意してください㊫7月1日(月)までに持参・郵送㊫子育て支援課(☎64-1376)

市・府民税納税通知書を郵送

市は、平成25年度市・府民税納税通知書を6月14日(金)に郵送します。市・府民税は、1月1日現在に居住する市区町村で、前年の所得に基づいて課税されます。なお、住所地以外の市区町村で事業を営んでいる人や、現住所と1月1日現在の住所が違ふ人などは、課税資料が市に遅れて届く場合があります。この場合、納税通知書の発送が遅れますので、ご理解をお願いします。給付から特別徴収(天引き)している人は、勤務先を通して税額決定通知書を送付します㊫税務課(☎64-1317)

水道水の放射能汚染状況を調査

市は5月9日に、新・大住・普賢寺浄水場、宮ノ口受水場で水道水に含まれる放射性物質を検査しました。放射性セシウム134・137は検出されませんでした。安心して水道水を使用してください㊫新浄水場(☎62-8282)

eモニター(たなモニ)登録を募集

市民のみなさんの声を市政やまちづくりに反映させるため、京田辺市eモニターの登録者を募集しています。パソコンや携帯電話でアンケート専用ホームページにアクセスし、質問に答えるだけです。登録者へアンケートをメールでお知らせします。登録後、来年3月末までのア

健康・福祉

予防接種の日程	
受付時間=13:15～14:00 場所=保健センター 問合せ先=子育て支援課(☎64-1377)	
種別	標準的な接種年齢
BCG	生後5カ月以上8カ月未満
	6月11日(火) 6月25日(火)

ふれあい交流会

6月13日(木)10時30分～14時、社会福祉センター㊫市内に1人暮らし・昼間独居の高齢者㊫アロマセラピー体験・ハンドマッサージ・交流会。指導=JEA(ジャパン・エコール・デ・アロマセラピー)の卒業生。ハンドタオルを持参㊫300円㊫☎で申し込み㊫社会福祉協議会(☎62-2222)

自殺予防相談ゲートキーパーを養成

6月15日(土)13時～16時、京田辺市障害者生活支援センターふらっと㊫自殺予防ゲートキーパー養成研修・基礎編。テーマ=自殺の現状・自殺予防の相談技術㊫6月10日(月)までに☎で申し込み㊫京田辺市障害者生活支援センターふらっと(☎68-1070)

ふとん丸洗いサービス

▼回収=7月24日(火)・25日(水)
▼納品=7月31日(火)・8月1日(水)
㊫市内に在住する60歳以上で、常時介護が必要な人㊫無料。代え布団あり㊫申込書で7月16日(火)までに申し込み㊫社会福祉協議会(☎62-2222)

聴覚障がい者の地域生活を支援

市は、聴覚に障がいのある人の地域での生活を支援するため、社会適応訓練などを行っています㊫聴覚言語機能障害2～4・6級の身体障害

者手帳を持つ人。新たに6級の人にも該当します㊫利用時間に応じて変わります㊫障害福祉課へ☎・FAXで申し込み㊫▼障害福祉課(☎64-1372、FAX63-5777) ▼山城地域活動支援センターさんさん山城(☎39-7113、FAX65-4102)

催し・募集

もの作り教室

6月14日(金)10時～11時30分、環境衛生センター甘南備園リサイクルプラザ㊫市内に在住・通勤する人㊫不要なガラスを使った一輪挿し・ペンダント・箸置き作り。指導=京田辺市エコパークかんなび㊫先着8人㊫300円㊫6月6日(月)9時30分から☎で受け付け㊫清掃衛生課(☎68-1288)

国際交流ふれあいお料理プラザ

7月13日(土)10時～14時、中部住民センター㊫スイスの家庭料理教室。講師=ドキュメンタリー映画監督のロジェ・ワルツヒさん。エプロン・三角巾・ふきん・筆記用具を持参㊫先着10人㊫1,000円。託児(3歳～小学校3年生)を希望する人は500円が必要㊫6月10日(月)～21日(金)に☎で申し込み㊫京田辺国際交流協会事務局(市民参画課内、☎64-1314)

思春期相談なごみ

6月11日(火)10時15分～12時15分、女性交流支援ルーム㊫思春期の子どもを持つ保護者など㊫上級生・思春期相談士の廣澤真奈巴さんによる、反抗・親子関係・不登校などの悩み相談。1人30分㊫先着4人㊫無料㊫☎で申し込み㊫女性交流支援ルーム(☎65-3709)

ぴよま広場

6月28日(金)10時～11時15分、地域子育て支援センター大住保育園㊫市内に在住し、生後6カ月までの親子㊫助産師によるベビーマッサージ・交流会。動きやすい服装で参加してください。母子手帳・パスタオル1枚・水分補給できるものを持参㊫6月17日(月)～20日(木)に子育て支援センター大住保育園へ☎で申し込み㊫地域子育て支援センター・河原保育所(☎62-3511) ▼大住保育園(☎62-1477)

わらべうた遊び

7月4日(木)▼9時45分～10時25分㊫市内に在住する満1歳までの子どもと保護者㊫先着15組▼10時40分～11時40分㊫市内に在住する1歳以上の子どもと保護者㊫先着20組。いずれも社会福祉センター㊫子育て講習会。わらべうたでふれあいます㊫6月17日(月)～20日(木)に☎で申し込み㊫地域子育て支援センター河原保育所(☎62-3511)

第32回吟と舞の集い

6月23日(日)9時～17時、京田辺市商工会館㊫舞台発表㊫日本吟道

和太鼓体験講座

7月3日(火)9時30分～11時30分、中央公民館㊫市内に在住し、受講後ボランティア活動ができる人㊫和太鼓サークル「輪」の太鼓やエィサー演奏・活動紹介。講師=日本太鼓連盟評議員一級公認指導員の富士林浩さん㊫10人㊫無料㊫往復はがきに住所・氏名・年齢・☎を書いて、6月17日(月)までに郵送㊫和太鼓サークル「輪」事務局(社会福祉協議会内、〒610-0332京田辺市興戸犬伏5-8、☎62-2222)

親子ふれあいあそび

下表のとおり行います。いずれも10時～11時、大住児童館㊫各先着15組㊫☎・来館で9時から受け付け㊫大住児童館(☎68-2225)

日にち	対象	申込期間
運動あそび0歳児		
6月17日(月)	0歳児 H24.4.2生～9.30生	6月10日(月)～14日(金)
リトミックをしよう(講師は高津道さん)		
6月24日(月)	1・2歳児 H22.4.2生～H24.4.1生	6月17日(月)～21日(金)

子育て講習会

6月27日(木)10時～11時30分、中央公民館㊫市内に在住する0～2歳児と保護者㊫テーマ=子育て・就園について。講師=三山木幼稚園園長㊫先着25組㊫6月18日(水)～21日(土)に☎で申し込み㊫地域子育て支援センター河原保育所(☎62-3511)



ふらっとプログラム

6月20日(木)▼12時20分から▼14時55分から▼17時30分から、同志社大学京田辺校地多目的ホール㊫映画「るろうに剣心」を上映㊫無料。公共交通機関でお越しください㊫同志社大学京田辺校地学生支援課(☎65-7413)

子育てサロン

6月21日(金)10時～11時40分(受け付けは9時30分から)、北部住民センター㊫みんなでミニ運動会・交流会。動きやすい服装でお越しください㊫松井山手・大住民生児委員協議会▼最谷(☎65-5427) ▼西村(☎62-0339)

石友会水石展

6月22日(土)・23日(日)9時30分～16時(23日は15時まで)、中部住民センター㊫会員の作品を展示㊫石友会・金田(☎64-2680)

連盟・山本(☎63-6020)

司法書士の家計相談窓口を開設

6月28日(金)13時30分～16時30分、社会福祉センター㊫市内に在住・通勤する人㊫多重債務を抱えないためのアドバイスなど。予約制㊫無料㊫☎で申し込み㊫社会福祉協議会(☎62-5447)

けいはんな子ども科学キャンプ

7月28日(日)～30日(火)、けいはんなプラザ(精華町)。2泊3日㊫小学校4～6年生㊫科学実験教室㊫24人。多数の場合は抽選㊫30,000円㊫氏名・性別・学年・連絡先を6月30日(日)までにFAX・㊫☎けいはんな文化芸術協会(☎95-5110、FAX050-3156-1616、㊫antares@kvc.keihanna.ne.jp)

スポーツ

KDSC スポーツ教室

【ハンドボール】6月22日(土)・29日(土)、7月6日(土)13時～15時、同志社大学京田辺校地㊫市内に在住・通学する小学校1～3年生㊫40人㊫3,000円㊫6月7日(金)(必着)まで
【サッカー】7月7日(日)・14日(日)・21日(日)・28日(日)9時30分～11時、同志社大学京田辺校地㊫市内に在住・通学する幼児㊫40人㊫3,500円㊫6月21日(金)(必着)まで
【フットボール】7月7日(日)・14日(日)・21日(日)・28日(日)10時～11時30分、同志社大学京田辺校地㊫市内に在住・通学する小学生㊫30人㊫3,500円㊫6月21日(金)(必着)まで
【バスケットボール】7月13日(土)・20日(土)14時～15時30分、同志社大学京田辺校地㊫市内に在住・通学する小学生㊫30人㊫3,500円㊫6月28日(金)(必着)まで
【ゴルフ】8月10日(土)・24日(土)10時～12時、同志社大学京田辺校地㊫市内に在住・通学する小学生4～6年生㊫15人㊫2,000円㊫8月6日(火)(必着)まで

スポーツに親しむ日

7月6日(土)9時30分～12時、田辺中央体育館㊫バドミントン・卓球・ミニバスケット・跳び箱・ミニトランポリン・カラーリングなどを楽しめます㊫100円。小学生未満は無料㊫田辺中央体育館(☎62-1501)

ソフトテニス教室

毎月第1・3日曜日14時～17時、田辺木津川運動公園テニスコート㊫市内に在住・通勤・通学する人㊫200円㊫☎・FAX・郵送で申し込み㊫京田辺市ソフトテニス連盟・小林(☎・FAX63-3788)

トレニングルーム

▼6月21日(金)・7月5日(金)19時～21時▼7月28日(日)10時～12時。いずれも田辺中央体育館㊫市内に在住・通勤・通学する15歳以上の人。中学生を除く㊫田辺中央

体育館トレーニングルームを利用するための講習㊫1,000円㊫各回とも7日前までに来館か、㊫往復はがきの往信用に「トレーニング講習会希望」・住所・氏名(ふりがな)・年齢・☎・受講希望日・勤務先または学校名(市外の人)を、返信用に住所・氏名を書いて申し込み。㊫はタイトルを「トレーニング講習会希望」とし、申し込み後7日以内に返信がないときは☎で問い合わせてください㊫田辺中央体育館(〒610-0331京田辺市田辺丸山19、☎62-1501、㊫gym@kyotanabe.jp)

市民総体

【バドミントン競技】7月14日(日)9時から、田辺中央体育館㊫市内に在住・通勤・通学する小学生以上の人㊫男女ダブルス㊫市社会体育協会会員1チーム2,000円、非会員2,500円㊫6月27日(木)17時までに持参・郵送・FAX・㊫NPO法人京田辺市社会体育協会事務局(田辺中央体育館内、〒610-0331京田辺市田辺丸山19、☎29-9008、FAX62-1534、㊫jimukyoku@kyotanabe-taikyo.jp)

スポーツに親しむ日

7月6日(土)9時30分～12時、田辺中央体育館㊫バドミントン・卓球・ミニバスケット・跳び箱・ミニトランポリン・カラーリングなどを楽しめます㊫100円。小学生未満は無料㊫田辺中央体育館(☎62-1501)

ソフトテニス教室

毎月第1・3日曜日14時～17時、田辺木津川運動公園テニスコート㊫市内に在住・通勤・通学する人㊫200円㊫☎・FAX・郵送で申し込み㊫京田辺市ソフトテニス連盟・小林(☎・FAX63-3788)

田辺中央体育館 **お知らせ**

卓球台貸し出し(午前9時～午後4時)

6月

3日(月)・10日(月)・15日(土)・17日(月)・22日(土)・24日(月)・29日(土)

※小学生・障がいのある人は100円。
※ピン球1球200円(買い取り)・ラケット2本100円(貸し出し)もあります。

トレーニングルームのレディースタイム

毎月第2・4・5水曜日
午前9時～正午・午後7時～10時

問合せ先
田辺中央体育館(☎62-1501)



6月の相談事業日程

網かけの相談事業は予約が必要です。

相談事業	日にち	時間	場所	問合せ先
なやみごと相談	6月12日(水)	13:30～16:00	中央公民館	人権啓発推進課 ☎62-4343
	6月26日(水)		北部住民センター	
市民無料法律相談	6月19日(水) 予約6月3日～7月3日(水) 予約6月21日～	13:30～16:30	市民相談室	京都弁護士会 ☎075-231-2378
	南部法律相談センター		市商工会館	
発達・育児相談	毎週月～(金)	13:30～15:30	田辺児童館	田辺児童館 ☎63-1081
育児相談	毎週月	9:00～12:00 13:00～16:30	普賢寺児童館	普賢寺児童館 ☎65-0153
すくすく子育て相談	毎週月～(金)	9:00～16:00	来所相談は、電話で予約	地域子育て支援センター・河原保育所 ☎62-3511 ・大住保育園 ☎62-1477
家庭児童相談室	毎週月～(金)	9:00～12:00 13:00～16:00	子育て支援課	家庭児童相談室 ☎64-1309
乳幼児相談(赤ちゃんサロン)	6月6日(木)・7月4日(木)	9:00～10:30	保健センター	子育て支援課 ☎64-1377
女性の相談室	毎週月～(金)	10:00～12:00 13:00～17:00		
女性のための専門相談	6月6日(木)・20日(木)・7月4日(木)	13:30～16:30	女性交流支援ルーム	女性交流支援ルーム ☎65-3727
女性のための法律相談	6月26日(水)	13:30～15:00		
女性のための出張相談	今月はありません。		-	
消費生活相談室	毎週月～(金)	9:00～12:00 13:00～16:00	産業振興課	産業振興課 ☎63-1240
多重債務法律相談	6月18日(火)	16:00～19:00	社会福祉センター	
こころの健康相談	今月はありません。			
健康相談(成人対象)	6月11日(火) 栄養士・保健師	9:00～11:00	保健センター	健康推進課 ☎64-1335
女性の健康相談	6月27日(木) 保健師・栄養士	13:30～15:30	女性交流支援ルーム	
宝生苑巡回相談	毎週火	10:00～12:00 14:00～16:00	老人福祉センター宝生苑	地域包括支援センター ☎63-1268
こころの相談(ひとやすみコール)	毎週月・(水)	17:30～20:00	相談専用電話	障害福祉課 ☎64-1372
障がいのある人の相談会	今月はありません。		-	
ふれあい相談室	毎週月～(金)	9:00～12:00 13:00～16:00		
心配ごと相談	6月5日(水)・14日(金)・25日(火)	13:30～16:00		
高齢者等のためのこれからのこと相談	6月28日(金)	10:00～12:00		
司法書士法律相談	6月14日(金)	13:30～16:00	社会福祉センター	社会福祉協議会 ふれあい相談室 ☎62-5447
成年後見制度相談	6月28日(金)			
弁護士無料法律相談	6月25日(火)			
多重債務相談	6月28日(金)			
教育相談 専用電話 ☎63-4488 (平日8:30～17:00)	6月6日(木)	13:00～17:00	松井ヶ丘小学校	☎62-8888
	6月17日(月)		大住小学校	☎62-0046
	6月20日(木)		桃園小学校	☎63-6335
	6月26日(水)		薪小学校	☎63-2000
	6月20日(木)		田辺小学校	☎62-0044
	6月27日(木)		田辺東小学校	☎62-4348
	6月20日(木)		草内小学校	☎62-0054
6月27日(木)	三山木小学校	☎62-1055		
6月12日(水)	10:00～12:00	普賢寺小学校	☎65-0053	

なごみ伝言板

作・南 久美子



【晴雨兼用傘】

楽しく歩いて健康に 健康づくりの施策を充実



石井市長の
現地・現場レポート

5月22日、今年度から新たな取り組みとして始めたウォーキング教室「楽歩塾」に参加しました。

同教室は、“楽しく歩いて健康づくり”を目指し、ウォーキングの姿勢や歩き方はもちろん、ストレッチ・靴の履き方なども学ぶことができます。この日は、好天に恵まれ気温も高く、みなさんと市役所の周りを歩き、汗をかきました。

人生を楽しむには、健康が何より大切な要素です。この教室も、定員を大きく上回る応募があり、健康に対する市民の意識の高さを感じます。

こうした健康づくりは、すぐに成果が表れるわけではなく、長く継続して取り組む必要があります。このため、市民に楽しく市内を巡り歩いてもらえるよう工夫しながら、健康づくりに重点を置いた施策を充実していきたいと考えています。

健康づくりには関心があるけれど、スポーツは苦手だと感じているみなさん、まずは歩くことから始めてみませんか。

PRESENT

クイズ ヒントは広報紙の中に!!

風〇ワクチンに補助

— 応募方法 —



特産
田辺なす
3名様

はがきに次の質問の回答と郵便番号・住所・氏名・年齢・日中連絡がつく電話番号を書いて郵送してください。応募は広報紙のほか、京田辺市eモニター（たなモニ）でも受け付けています。

- ①「〇」に入るクイズの答え
- ②興味を持った記事と感想
- ③分かりにくかった記事
- ④今後取り上げてほしい企画やご意見など

正解者の中から抽選で3名様に、特産の田辺なす（約2kg）をプレゼントします。

個人情報や賞品の発送のみに使用します。また、いただいた意見や感想は広報紙などで紹介する場合があります。なお、ご意見に対する個別回答はできませんので、ご了承ください。

当選発表は、賞品の発送をもって代えさせていただきます。

しめきり＝6月14日（金）（当日消印有効）

応募・問合せ先＝秘書広報課（〒610-0393〈住所不要〉、☎64-1320）

先月号の答えは
病「児」・病後児保育でした。

受講者で埋まった会場



5月18日、同志社大学京田辺校地で、京たなべ・同志社ヒューマンカレッジが始まりました。市と同志社大学で開く同講座は、市民の生涯学習を支援し、文化的な地域づくりのため毎年行っています。

今年も、同大学で教鞭を振るう教授などの講義を直接受講できると人気があり、600人の定員を大きく上回る応募がありました。

初回のこの日、理工学部の増田富士雄教授が、「木津川の移り変わり」と水害をテーマに講義を行いました。このほか12月までの間、歴史・スポーツ・医療など6つの分野で開かれます。

大学の講義を受けられる珍しい機会なので参加したという村上夕起子さんは「木津川のことをもっと知って防災に生かしたい」と話してくれました。

京たなべ
同志社

ヒューマンカレッジ始まる

今年も600人受講

神矢樋門・排水機場を点検 防賀・馬坂川の水位に注意!

国土交通省と綴喜西部土地改良区は、梅雨時期を前に、木津川神矢樋門・排水機場（＝写真）の点検を行います。

これらの施設は、草内・東・河原地区を流れる防賀川と馬坂川流域の重要な洪水対策施設です。

点検期間は、防賀川・馬坂川の水位が最大2mほど上昇

するため、子どもたちが近寄らないように気を付けてください。

点検期間＝6月8日（土）～12日（水）

問合せ先＝国土交通省淀川河川事務所▼施設管理課（☎072-843-2861）▼木津川出張所管理係（☎62-0075）



図書館だより

中央図書館

☎65-2500 FAX65-1222

おはなし会

▼6月8日（土）…足折れつばめ▼15日（土）…うりひめ▼19日（水）…だいくとおにろく▼22日（土）…ひなどりとおねこ▼29日（土）…かさやの天のぼり▼7月6日（土）…元気な仕立て屋

水曜日は午後4時～4時30分、土曜日は午後3時～3時30分。

ギャラリー

▼2013年エポックノート展自由への教育～育むのは生きる力～：NPO法人京田

辺シュタイナー学校＝6月4日（火）～9日（日）▼日本風景写真協会京都支部山城地区第3回山城地区会員写真展：日本風景写真協会京都支部山城地区＝6月11日（火）～16日（日）▼第17回フォトクラブ七味風景写真展：フォトクラブ七味＝6月18日（火）～23日（日）▼第4回みずえの会水彩画展：みずえの会＝6月25日（火）～30日（日）（28日（金）を除く）

中央図書館北部分室

北部住民センター内
☎63-0499 FAX63-7956

おはなし会

▼6月8日（土）…ふしぎなたいこ▼15日（土）…うさぎとひきがえる▼22日（土）…三び

きの子ぶた▼26日（水）…英語のおはなしかい▼29日（土）…世界でいちばんきれいな声▼7月6日（土）…たなばたさん
水曜日は午後4時～4時30分、土曜日は午前11時～11時30分。

中央図書館中部分室

中部住民センター内
☎64-8833 FAX64-8820

おはなし会

▼6月5日（水）…やさしいのパーティー▼12日（水）…とこちゃんのががぐつ▼19日（水）…とうさんおはなしして
いずれも午後4時～4時30分。

