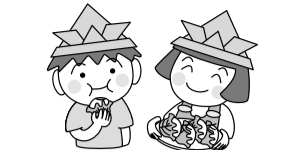


くらしの情報

Information for Residents

- 知=対象、内=内容、人=人数
- 費=費用、申=申し込み
- メ=メール、ホ=ホームページ
- 問=問合せ先、問=問合せ先+申込先



市への郵便物は、〒610-0393 ○○課)で届きます。時間は24時間表記です。

お知らせ

平成25年度市税の納期限

平成25年度の各市税の納期限は下表のとおりです。

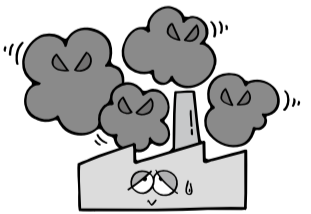
- 軽自動車税
- 固定資産税、市・府民税=税務課 (☎ 64-1318) ▼国民健康保険税=国保医療課 (☎ 64-1332)

税目	期	納期限
軽自動車税		H25.5.31
	1	H25.5.31
固定資産税	2	H25.9.2
	3	H25.10.31
	4	H26.1.6*
市・府民税	1	H25.7.31
	2	H25.9.30
	3	H25.12.2
	4	H26.1.31
国民健康保険税	1	H25.7.1
	2	H25.7.31
	3	H25.9.2
	4	H25.9.30
	5	H25.10.31
	6	H25.12.2
	7	H26.1.6*
	8	H26.1.31
	9	H26.2.28
	10	H26.3.31

*固定資産税第4期・国民健康保険税第7期の口座振替日は、平成25年12月27日金です。

固定資産税・軽自動車税の納付月です

5月は固定資産税第1期および軽自動車税の納付月です。固定資産税は、1月1日現在に土地や建物を所有していた人に、軽自動車税は、4月1日現在にバイクや軽自動車などを所有していた人に課される税金です。納期限内に納付されなかった場合は、各納付月の翌月に督促状を発送します。督促状を発送した際は、督促手数料200円を加算し、延滞金を徴収することがあります。また、広域連合「京都地方税機構」が滞納分の徴収を行います。口座振替・自動払込は、5月31日(金)が振替日です。5月30日(木)までに登録口座の預貯金残高を確認してください。なお、納期限内に納付ができない場合、



赤十字活動にご協力を
5月は赤十字運動月間です。日本赤十字社は、国内外で災害時の救護・支援活動、救急法・家庭看護法の普及、血液事業の推進、戦争で苦しむ人への救援活動などを行っています。これらの活動は、みなさんからの寄付金で支えられています。みなさんのご支援・ご協力をお願いします。

- 〒610-0393 (中央公民館内、☎ 62-2552) ▼奥西 (☎ 62-1696)
- 〒64-1371

雨天の場合は上靴を持参。先着30人無料。5月14日(木)までに申し込み。京田辺ネットワークの会ががやき(中央公民館内、☎ 62-2552) ▼奥西 (☎ 62-1696)

外国人住民の住基ネット運用を開始
外国人住民の住基基本台帳ネットワークシステム(住基ネット)の運用が、7月8日(月)から始まります。対象者には住民票コード(11桁)を通知しますのでご確認ください。住基ネットは、全国どの市区町村でも住民票の写しの交付を受けられるシステムです。

- 市民年金課 (☎ 64-1330)
- 課 (☎ 64-1318)

親子体操
5月15日(木)10時～11時15分、中部住民センター。市内に在住する2・3歳児と保護者の指導。ジュニアスポーツ指導員の山本ゆみ子さん。ボール・なわとび(持っている人)・上靴・タオル・水筒を持参。無料。草内民生児童委員協議会。上村 (☎ 62-2412) ▼嘉村 (☎ 65-1561)



健康・福祉

難聴者協会「ささやき」会員を募集

毎月第2土曜日10時～12時、社会福祉センター。市内に在住し、聞こえに困っている人の悩みを相談したり、レクリエーションで交流したりします。

- ☎ 65-3709

第25回市民邦楽発表会 出演者募集

8月25日(日)12時30分～17時、中央公民館。市内に在住・通学する人。

- ☎ 申込書を5月17日(金)までに提出
- 京田辺市文化協会(中央公民館内、☎ 62-2552) ▼邦楽連盟・畑中 (☎ 65-5251)

看護の日イベント

5月11日(土)13時～16時、アムプラザ京田辺。看護師さんになってみよう(子ども看護体験・写真撮影)・健康チェック(握力・骨密度・反射神経・脳トレ)

- 健康相談会。200人無料。看護の日イベント運営事務局(田辺中央病院内、☎ 63-1111)

種別	標準的な接種年齢	日にち
BCG	生後5カ月以上8カ月未満	5月14日(火) 5月28日(火)

催し・募集

レンタサイクル利用しませんか

8時～22時(年中無休)、新田辺駅東自転車駐車場。自乗車の貸出し。1日1回電動アシスト車500円。普通自転車300円。

- 新田辺駅東自転車駐車場 (☎ 63-7878)

ノルディックウォーク

5月18日(土)13時30分～15時、中央体育館。雨天決行。指導員あり。

ふるさとミュージアム山城 南山城の縄文世界

5月18日(土)13時30分からの講演。テーマ=山城地方の縄文世界。講師=京大名誉教授の泉拓良さん。5月19日(日)11時から展示品解説。6月16日(木)までの毎日9時～16時30分。企画展。テーマ=南山城の縄文世界-上里遺跡。伊賀寺遺跡・薪遺跡を中心に。月曜日(祝日の場合は翌火曜日)休館。いずれもふるさとミュージアム山城(木津川市)200円。小・中学生は50円。

- ふるさとミュージアム山城 (☎ 86-5199)

綴喜元気まつり

5月19日(日)10時～15時、中部住民センター。講演。テーマ=これらどうする老後の暮らし。講師=京都女子大学法学部教授の山田耕造さん。ミニコンサート・体力測定など。300円。

- 綴喜支店・兼田 (☎ 090-1956-1817)

新田辺駅東駐輪場で自転車無料点検

5月21日(火)7時から、新田辺駅東自転車駐車場。同自転車駐車場を利用する人の自転車安全整備士による点検・整備。チェーンの張り具合・ブレーキの調整、チェーン・鍵などへの注油、虫ゴムの交換など。先着80台。

- 新田辺駅東自転車駐車場 (☎ 63-7878)

5月の相談事業日程

網かけの相談事業は予約が必要です。

相談事業	日にち	時間	場所	問合せ先
なやみごと相談	5月8日(水)	13:30～16:00	中央公民館 三山木福祉会館	人権啓発推進課 ☎62-4343
	5月22日(水)			
市民無料法律相談	5月15日(水) 予約5月1日～6月5日(木) 予約5月17日～	13:30～16:30	市民相談室	
	南部法律相談センター	毎週木	13:00～17:00 40分 5,250円	市商工会館
発達・育児相談	毎週月～金	13:30～15:30	田辺児童館	田辺児童館 ☎63-1081
育児相談	毎週月	9:00～12:00 13:00～16:30	普賢寺児童館	普賢寺児童館 ☎65-0153
すくすく子育て相談	毎週月～金	9:00～16:00	来所相談は、電話で予約	地域子育て支援センター・河原保育所 ☎62-3511・大住保育園 ☎62-1477
家庭児童相談室	毎週月～金	9:00～12:00 13:00～16:00	子育て支援課	家庭児童相談室 ☎64-1309
乳幼児相談(赤ちゃんサロン)	5月2日(木)・6月6日(木)	9:00～10:30	保健センター	子育て支援課 ☎64-1377
女性の相談室	毎週月～金	10:00～12:00 13:00～17:00	女性交流支援ルーム	女性交流支援ルーム ☎65-3727
女性のための専門相談	5月2日(木)・16日(木)・6月6日(木)	13:30～16:30		
女性のための法律相談	5月22日(水)	13:30～15:00	中部住民センター	
女性のための出張相談	5月23日(木)	10:00～13:00	中部住民センター	
消費生活相談室	毎週月～金	9:00～12:00 13:00～16:00	産業振興課	産業振興課 ☎63-1240
多重債務法律相談	5月21日(火)	16:00～19:00	社会福祉センター	
こころの健康相談	5月7日(火)	13:45～15:30	保健センター	健康推進課 ☎64-1335
健康相談(成人対象)	5月20日(月) 医師	13:45～15:30		
女性の健康相談	5月23日(木) 栄養士・保健師	13:30～15:30	女性交流支援ルーム	
宝生苑巡回相談	毎週火	10:00～12:00 14:00～16:00	老人福祉センター宝生苑	地域包括支援センター ☎63-1268
こころの相談(ひとやすみコール)	毎週月・水	17:30～20:00	相談専用電話	障害福祉課 ☎64-1372
障がいのある人の相談会	今月はありません。		-	
ふれあい相談室	毎週月～金	9:00～12:00 13:00～16:00	社会福祉センター	社会福祉協議会 ふれあい相談室 ☎62-5447
心配ごと相談	5月7日(火) 15日(水)・24日(木)	13:30～16:00		
高齢者等のためのこれからのこと相談	5月30日(木)	10:00～12:00		
司法書士法律相談	5月15日(水)	13:30～16:00		
成年後見制度相談	5月30日(木)			
弁護士無料法律相談	5月24日(金)			
多重債務相談	5月30日(木)	13:00～17:00		
教育相談 専用電話 ☎63-4488 (平日8:30～17:00)	5月9日(木)	13:00～17:00	松井ケ丘小学校	☎62-8888
	5月28日(火)		大住小学校	☎62-0046
	5月21日(火)		桃園小学校	☎63-6335
	5月22日(水)		薪小学校	☎63-2000
	5月16日(水)		田辺小学校	☎62-0044
	5月23日(木)		田辺東小学校	☎62-4348
	5月16日(木)		草内小学校	☎62-0054
5月23日(木)	三山木小学校	☎62-1055		
5月22日(水)	10:00～12:00	普賢寺小学校	☎65-0053	

●(☎ 62-1501)
●京都サンガF.C. 京田辺市応援デー 5月12日(日)16時から、西京極総合運動公園陸上競技場兼球技場(京都市) 対ガザスパクサツ群馬戦。広報京たなべ5月1日号をチケット総合センターで提示すると割引価格で入場できます。大人1,000円。高校生以下は無料(いずれも自由席)。
●京都サンガF.C. ホームタウンアカデミー (☎ 55-7603)

トレーニングルーム 利用には講習受講を

5月24日(日)19時～21時・6月2日(日)10時～12時、いずれも田辺中央体育館。市内に在住・通学する15歳以上の人(中学生を除く)。田辺中央体育館トレーニングルームを利用するための講習。1,000円。各回とも7日前までに来館か、往復はがきの往信用。☐に、「トレニング講習会希望」・住所・氏名(ふりがな)・年齢・☎・受講希望日・勤務先または学校名(市外の人)を書いて申し込み。はがきは返信用に住所・氏名を書いてください。☐はタイトルを「トレーニング講習会希望」とし、申し込み後7日以内に返信がない場合は☎で問い合わせてください。●田辺中央体育館(〒610-0331 京田辺市田辺丸山19、☎ 62-1501、☐ gym@kyotanabe.jp)

公開登山2013

6月2日(日)6時50分、近鉄新田辺駅集合。雨天中止。市内に在住・通学する中学生以上65歳程度の人。行き先=大和葛城山(奈良県御所市・大阪府南河内郡千早赤阪村)。ハイキングシューズ・昼食・水筒・雨具などを持参。200円。交通費自己負担。5月26日(日)18時までに☎で申し込み。●京都田辺山友会・金本 (☎ 62-4853)

市民総体【ソフトテニス競技】

6月9日(日)9時から、田辺公園テニスコート。市内に在住・通学する中学校2年生以上の人。500円。中学生は300円。申込書を5月30日(木)17時までに持参。郵送・FAX・☐。●NPO法人京田辺市社会体育協会事務局(田辺中央体育館内、〒610-0331 京田辺市田辺丸山19、☎ 29-9008、FAX 62-1534、☐ jimukyoku@kyotanabe-taikyo.jp)

叙勲・褒章

危険業務従事者叙勲【瑞宝双光章】

山口修さん(警察功労)

●(☎ 62-1501)

心と体のクリアリング

5月25日(土)10時～12時、社会福祉センター。安心野菜のグリーンスムーズで腸内環境を、ヨガで心身を整えます。20人。1,000円。☎で申し込み。●健康つぼ愛好会 (☎ 63-2055、☐ tuboaikokai@gmail.com)

航空自衛隊奈良基地祭

5月25日(土)9時～15時、航空自衛隊奈良基地(奈良市)。航空機の展示飛行・装備品展示・模擬店など。航空機の飛行者などご迷惑をお掛けしますが、ご理解をお願いします。●無料。●航空自衛隊奈良基地(☎ 0742-33-3951)

京たなべを美しくする会 総会記念講演会

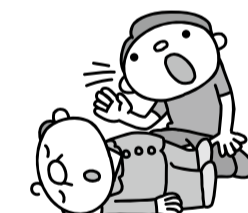
5月25日(土)10時45分から、コミュニティホール。講演会。テーマ=まちの景色は住民がつくる。講師=NPO法人「加茂女」副理事長の久保田奈美江さん。●無料。●まちづくり市民会事務局(市民参画課内、☎ 64-1314)

市民ねっと楽学塾

5月30日(内)10時～11時30分、社会福祉センター。テーマ=よくわかる京田辺市の新年度予算。講師=市職員。先着50人。●無料。●まちづくり市民ねっと京田辺。河内(090-6753-2988) ▼吉村(090-5974-4353)

普通救命講習

6月9日(日)9時～12時、消防署北部分署。AED(自動体外式除細動器)を使った心肺蘇生の講習。一定レベル以上の技術を習得した人には修了証を発行します。10人。●無料。前日までに☎で申し込み。●消防署(☎ 63-1125) ▼消防署北部分署 (☎ 65-0119)



スポーツ

スポーツに親しむ日

5月11日(土)9時30分～12時、田辺中央体育館。バドミントン・卓球・ミニバスケット・跳び箱・ミニトランポリン・カラーリングなどを楽しむことができます。100円。小学生以下は無料。田辺中央体育館