

議案第9号

平成24年度京田辺市農業集落排水事業特別会計補正予算（第1号）

平成24年度京田辺市農業集落排水事業特別会計補正予算（第1号）は、次に定めるところによる。

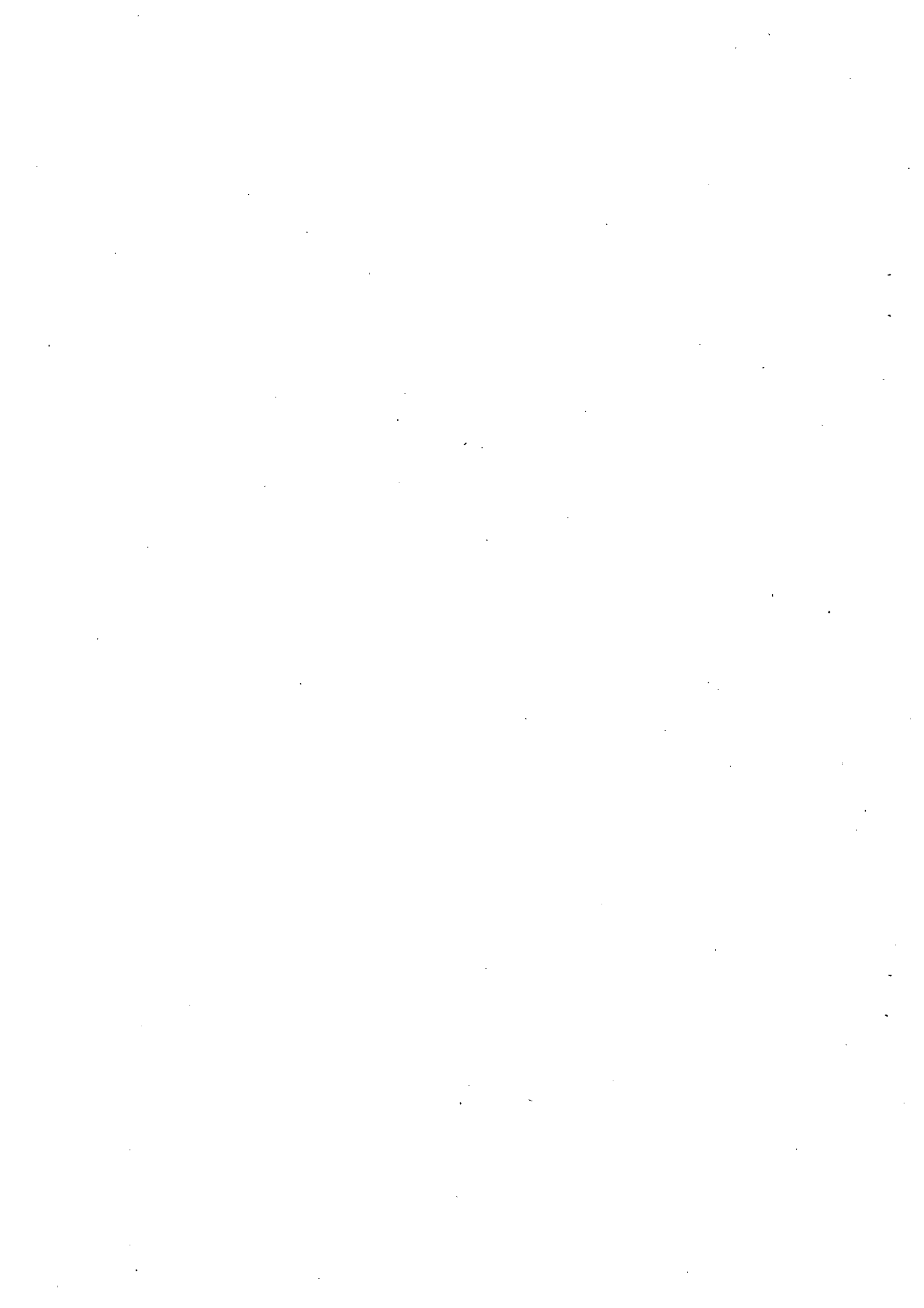
（歳入歳出予算の補正）

第1条 歳入歳出予算の総額から歳入歳出それぞれ3,323千円を減額し、歳入歳出予算の総額を歳入歳出それぞれ56,077千円とする。

2 歳入歳出予算の補正の款項の区分及び当該区分ごとの金額並びに補正後の歳入歳出予算の金額は、「第1表 歳入歳出予算補正」による。

平成25年2月20日 提出

京田辺市長 石井 明三



第1表 歳入歳出予算補正

歳 入

款	項	補正前の額	補正額	計
2 繰入金		千円 47,956	千円 43,422	千円 44,534
	1 一般会計繰入金	47,956	43,422	44,534
3 繰越金		1	99	100
	1 繰越金	1	99	100
歳 入 合 計		59,400	43,323	56,077

歳 出

款	項	補正前の額	補正額	計
1 下水道費		千円 25,296	千円 43,323	千円 21,973
	1 総務管理費	25,296	43,323	21,973
歳 出 合 計		59,400	43,323	56,077

歳入歳出補正予算事項別明細書

1 総括

(歳入)

款	補正前の額	補正額	計
2 繰入金	千円 47,956	千円 Δ3,422	千円 44,534
3 繰越金	1	99	100
歳入合計	59,400	Δ3,323	56,077

(歳出)

款	補正前の額	補正額	計
1 下水道費	千円 25,296	千円 Δ3,323	千円 21,973
歳出合計	59,400	Δ3,323	56,077

補正額の財源内訳			
特 定 財 源			一 般 財 源
国 府 支 出 金	地 方 債	そ の 他	
千円 0	千円 0	千円 99	千円 Δ3,422
0	0	99	Δ3,422

## 2 歳 入

### 2 款 繰入金

#### 1 項 一般会計繰入金

目	補正前の額	補 正 額	計
1 一般会計繰入金	千円 47,956	千円 13,422	千円 44,534
計	47,956	13,422	44,534

### 3 款 繰越金

#### 1 項 繰越金

1 繰越金	1	99	100
計	1	99	100

節		説明
区分	金額	
1 一般会計繰入金	千円 03,422	一般会計繰入金減 千円 03,422

1 前年度繰越金	99	前年度繰越金増	99

### 3 歳 出

1 款 下水道費  
1 項 総務管理費

目	補正前の額	補 正 額	計	補 正 額 の 財 源 内 訳			
				特 定 財 源			一般財源
				国府支出金	地 方 債	そ の 他	
1 一般管理費	千円 25,296	千円 Δ3,323	千円 21,973	千円 0	千円 0	千円 99	千円 Δ3,422
計	25,296	Δ3,323	21,973	0	0	99	Δ3,422



節		説	明
区 分	金 額		
9 旅費	千円 △22	1 一般管理経費	千円 △3,323
11 需用費	△50	普通旅費減	△22
12 役務費	△500	光熱水費減	△50
13 委託料	△1,400	手数料減	△500
18 備品購入費	△140	施設管理委託料減	△1,400
19 負担金補助及び交付金	△11	一般備品減	△140
24 投資及び出資金	△600	各種負担金減	△11
27 公課費	△600	あつ旋融資預託金減	△600
		消費税減	△600

