

議案第6号

平成24年度京田辺市介護保険特別会計補正予算（第3号）

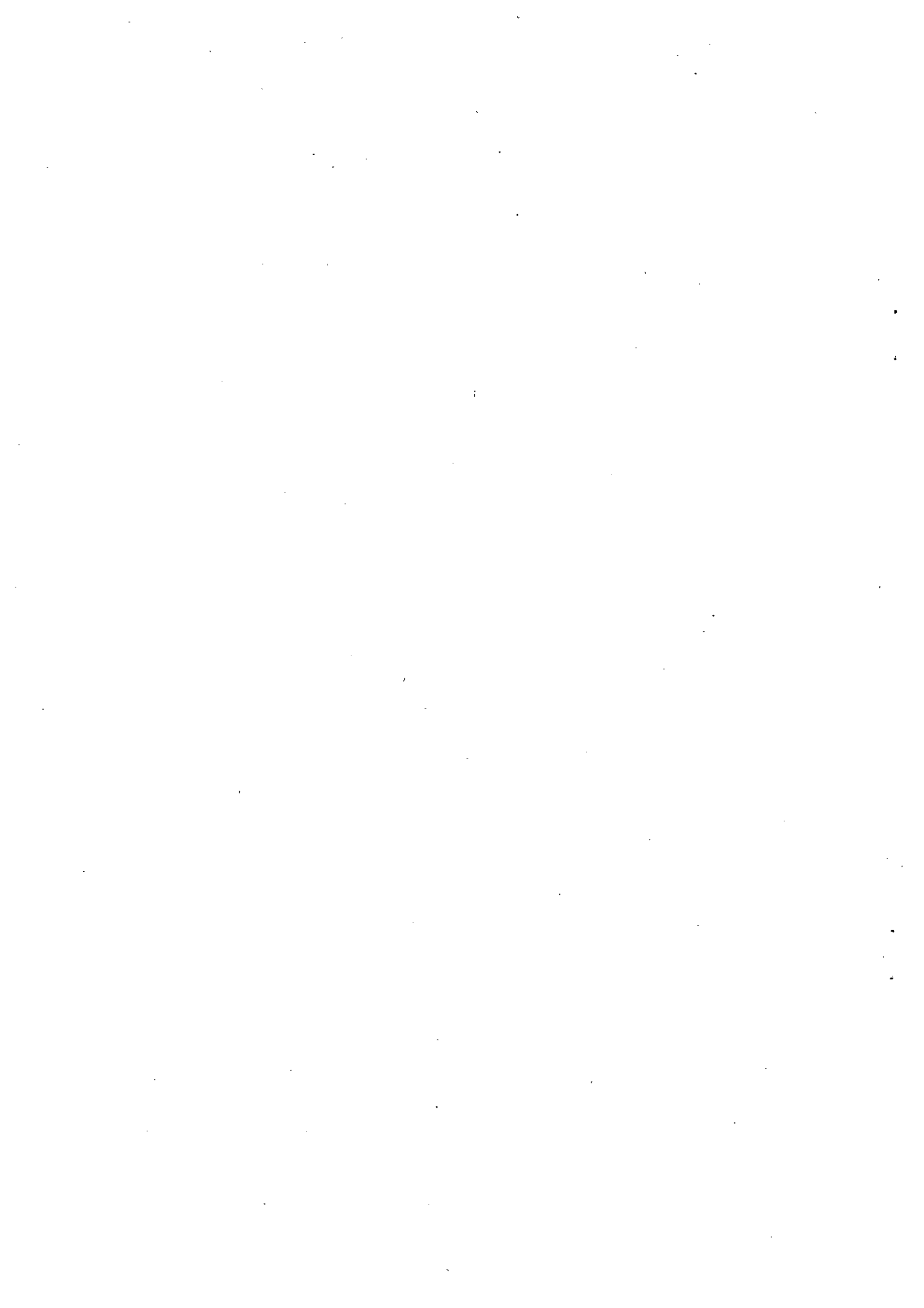
平成24年度京田辺市介護保険特別会計補正予算（第3号）は、次に定めるところによる。

（歳入歳出予算の補正）

- 第1条 保険事業勘定の歳入歳出予算の総額に歳入歳出それぞれ57,161千円を追加し、歳入歳出予算の総額を歳入歳出それぞれ3,415,558千円とする。
- 2 保険事業勘定の歳入歳出予算の補正の款項の区分及び当該区分ごとの金額並びに補正後の歳入歳出予算の金額は、「第1表歳入歳出予算補正」による。

平成25年2月20日 提出

京田辺市長 石井 明三



第1表 歳入歳出予算補正

保険事業勘定

歳入

款	項	補正前の額	補正額	計
3 国庫支出金		千円 617,231	千円 8,022	千円 625,253
	1 国庫負担金	577,337	6,488	583,825
	2 国庫補助金	39,894	1,534	41,428
4 支払基金交付金		940,072	36,696	976,768
	1 支払基金交付金	940,072	36,696	976,768
5 府支出金		481,722	5,286	487,008
	1 府負担金	460,269	5,286	465,555
7 繰入金		456,589	7,157	463,746
	1 一般会計繰入金	456,589	7,157	463,746
歳入合計		3,358,397	57,161	3,415,558

歳出

款	項	補正前の額	補正額	計
2 保険給付費		千円 3,213,109	千円 57,478	千円 3,270,587
	1 介護サービス等諸費	2,912,964	55,370	2,968,334
	2 介護予防サービス等諸費	112,889	1,004	113,893
	7 特定入所者介護サービス等費	93,305	1,104	94,409
3 地域支援事業費		41,645	△213	41,432
	1 介護予防事業費	18,912	△213	18,699
6 諸支出金		27,645	△104	27,541
	1 償還金及び還付加算金	27,644	△104	27,540
歳出合計		3,358,397	57,161	3,415,558

歳入歳出補正予算事項別明細書

1 総括

(歳入)

款	補正前の額	補正額	計
3 国庫支出金	千円 617,231	千円 8,022	千円 625,253
4 支払基金交付金	940,072	36,696	976,768
5 府支出金	481,722	5,286	487,008
7 繰入金	456,589	7,157	463,746
歳入合計	3,358,397	57,161	3,415,558

(歳出)

款	補正前の額	補正額	計
2 保険給付費	千円 3,213,109	千円 57,478	千円 3,270,587
3 地域支援事業費	41,645	△213	41,432
6 諸支出金	27,645	△104	27,541
歳出合計	3,358,397	57,161	3,415,558

補正額の財源内訳			
特 定 財 源			一 般 財 源
国 府 支 出 金	地 方 債	そ の 他	
千円 21,555	千円 0	千円 28,738	千円 7,185
Δ8,247	0	7,958	76
0	0	0	Δ104
13,308	0	36,696	7,157

2 歳 入

3 款 国庫支出金 1 項 国庫負担金

目	補正前の額	補 正 額	計
1 介護給付費負担金	千円 577,337	千円 6,488	千円 583,825
計	577,337	6,488	583,825

3 款 国庫支出金 2 項 国庫補助金

1 調整交付金	26,187	1,534	27,721
計	39,894	1,534	41,428

4 款 支払基金交付金 1 項 支払基金交付金

1 介護給付費交付金	934,588	33,155	967,743
2 地域支援事業支援交付金	5,484	3,541	9,025
計	940,072	36,696	976,768

5 款 府支出金 1 項 府負担金

1 介護給付費負担金	460,269	5,286	465,555
計	460,269	5,286	465,555

7 款 繰入金 1 項 一般会計繰入金

1 介護給付費繰入金	399,083	7,184	406,267
2 地域支援事業繰入金 (介護予防事業)	2,364	627	2,991

節		説明
区分	金額	
1 現年度分	千円 6,488	介護給付費負担金増 千円 6,488

1 現年度分調整交付金	1,534	現年度分調整交付金増 1,534

1 現年度分	33,155	介護給付費交付金増 33,155
1 現年度分	3,541	地域支援事業支援交付金増 3,541

1 現年度分	5,286	介護給付費負担金増 5,286

1 現年度分	7,184	介護給付費繰入金増 7,184
1 現年度分	Δ27	地域支援事業繰入金（介護予防事業）減 Δ27

介護保険特別会計（保険事業勘定）

7款 繰入金
1項 一般会計繰入金

目	補正前の額	補正額	計
計	千円 456,589	千円 7,157	千円 463,746

節		説明
区分	金額	
	千円	千円

介護保険特別会計（保険事業勘定）

3 歳 出

2 款 保険給付費

1 項 介護サービス等諸費

目	補正前の額	補 正 額	計	補 正 額 の 財 源 内 訳			
				特 定 財 源			一 般 財 源
				国府支出金	地 方 債	そ の 他	
1 居宅介護サービス給付費	千円 1,531,655	千円 48,169	千円 1,579,824	千円 18,063	千円 0	千円 24,084	千円 6,022
3 施設介護サービス給付費	1,061,903	730	1,062,633	274	0	365	91
4 居宅介護福祉用具購入費	5,129	1,593	6,722	598	0	796	199
5 居宅介護住宅改修費	13,895	4,878	18,773	1,829	0	2,439	610
計	2,912,964	55,370	2,968,334	20,764	0	27,684	6,922

2 款 保険給付費

2 項 介護予防サービス等諸費

4 介護予防住宅改修費	5,477	1,004	6,481	377	0	502	125
計	112,889	1,004	113,893	377	0	502	125

2 款 保険給付費

7 項 特定入所者介護サービス等費

1 特定入所者介護サービス費	93,305	1,104	94,409	414	0	552	138
計	93,305	1,104	94,409	414	0	552	138

節		説	明
区 分	金 額		
19 負担金補助及び交付金	千円 48,169	1 居宅介護サービス給付費 居宅介護サービス給付費増	千円 48,169 48,169
19 負担金補助及び交付金	730	1 施設介護サービス給付費 施設介護サービス給付費増	730 730
19 負担金補助及び交付金	1,593	1 居宅介護福祉用具購入費 居宅介護福祉用具購入費増	1,593 1,593
19 負担金補助及び交付金	4,878	1 居宅介護住宅改修費 居宅介護住宅改修費増	4,878 4,878

19 負担金補助及び交付金	1,004	1 介護予防住宅改修費 介護予防住宅改修費増	1,004 1,004

19 負担金補助及び交付金	1,104	1 特定入所者介護サービス費 特定入所者介護サービス費増	1,104 1,104

介護保険特別会計（保険事業勘定）

3款 地域支援事業費
1項 介護予防事業費

目	補正前の額	補正額	計	補正額の財源内訳			
				特定財源			一般財源
				国府支出金	地方債	その他	
2 一次予防事業費	千円 4,049	千円 △213	千円 3,836	千円 △8,247	千円 0	千円 7,958	千円 76
計	18,912	△213	18,699	△8,247	0	7,958	76

6款 諸支出金
1項 償還金及び還付加算金

1 第1号被保険者保険料還付金	2,348	△104	2,244	0	0	0	△104
計	27,644	△104	27,540	0	0	0	△104

節		説	明
区 分	金 額		
13 委託料	千円 Δ213	.1 一次予防事業費 健康診査等委託料減	千円 Δ213 Δ213

23 償還金利子及 び割引料	Δ104	1 第1号被保険者保険料還付金 第1号被保険者保険料還付金減	Δ104 Δ104

介護保険特別会計（保険事業勘定）

