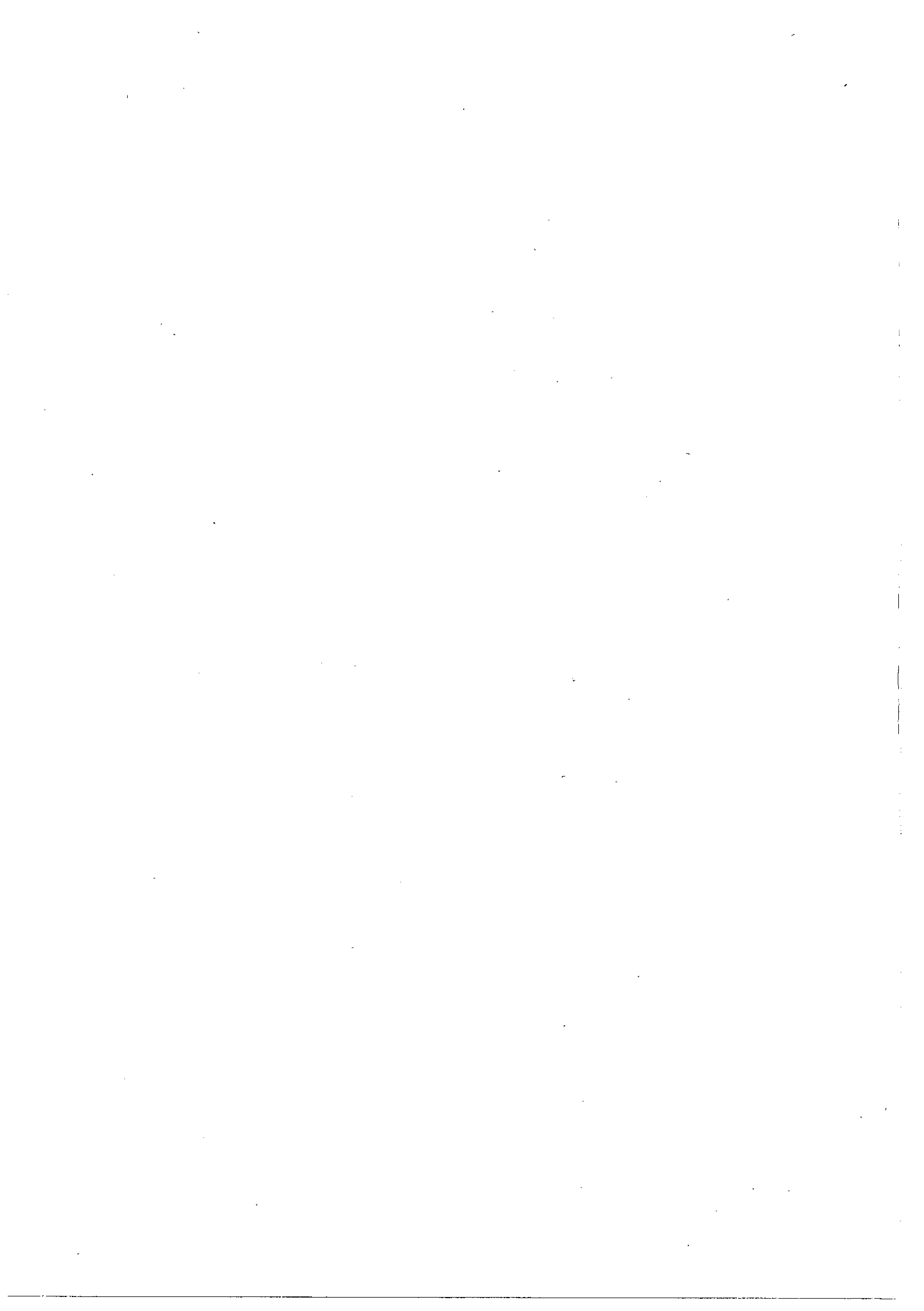




目 次

平成25年度 京田辺市休日応急診療所特別会計	3頁
平成25年度 京田辺市松井財産区特別会計	19頁
平成25年度 京田辺市国民健康保険特別会計	33頁
平成25年度 京田辺市介護保険特別会計	75頁
平成25年度 京田辺市後期高齢者医療特別会計	117頁
平成25年度 京田辺市公共下水道事業特別会計	133頁
平成25年度 京田辺市農業集落排水事業特別会計	161頁



休日応急診療所特別会計



議案第12号

平成25年度京田辺市休日応急診療所特別会計予算

平成25年度京田辺市休日応急診療所特別会計の予算は、次に定めるところによる。

(歳入歳出予算)

第1条 歳入歳出予算の総額は、歳入歳出それぞれ22,500千円と定める。

2 歳入歳出予算の款項の区分及び当該区分ごとの金額は、「第1表 歳入歳出予算」による。

平成25年2月20日 提出

京田辺市長 石 井 明 三

第1表 歳入歳出予算
歳 入

款	項	金 額
1 診療収入		千円 6,860
	1 外来収入	6,860
2 使用料及び手数料		2
	1 手数料	2
3 繰入金		14,900
	1 一般会計繰入金	14,900
4 繰越金		1
	1 繰越金	1
5 諸収入		737
	1 市預金利子	1
	2 納付金	700
	3 雑入	36
歳 入	合 計	22,500

歳 出

款	項	金 額
1 総務費		千円 21,415
	1 総務管理費	21,415
2 衛生費		850
	1 保健衛生費	850
3 予備費		235
	1 予備費	235
歳 出 合 計		22,500

歳入歳出予算事項別明細書

1 総括

(歳入)

款	本年度予算額	前年度予算額	比 較
1 診療収入	千円 6,860	千円 5,467	千円 1,393
2 使用料及び手数料	2	2	0
3 繰入金	14,900	16,000	△1,100
4 繰越金	1	1	0
5 諸収入	737	1,230	△493
歳 入 合 計	22,500	22,700	△200

(歳出)

款	本年度予算額	前年度予算額	比 較
1 総務費	千円 21,415	千円 21,605	千円 △190
2 衛生費	850	800	50
3 予備費	235	295	△60
歳 出 合 計	22,500	22,700	△200

本年度予算額の財源内訳			
特 定 財 源			一 般 財 源
国 府 支 出 金	地 方 債	そ の 他	
千円 0	千円 0	千円 7,540	千円 13,875
0	0	60	790
0	0	0	235
0	0	7,600	14,900

2 歳 入

1 款 診療収入 1 項 外来収入

目	本年度予算額	前年度予算額	比 較
1 診療報酬収入	千円 6,860	千円 5,467	千円 1,393
計	6,860	5,467	1,393

2 款 使用料及び手数料 1 項 手数料

1 総務費手数料	2	2	0
計	2	2	0

3 款 繰入金 1 項 一般会計繰入金

1 一般会計繰入金	14,900	16,000	Δ1,100
計	14,900	16,000	Δ1,100

4 款 繰越金 1 項 繰越金

1 繰越金	1	1	0
計	1	1	0

5 款 諸収入 1 項 市預金利子

1 市預金利子	1	1	0
計	1	1	0

節		説	明
区 分	金 額		
1 現年度分	千円 6,860	診療報酬収入	千円 6,860

1 文書料	2	文書料	2

1 一般会計繰入金	14,900	一般会計繰入金	14,900

1 前年度繰越金	1	前年度繰越金	1

1 市預金利子	1	金融機関預金利子	1

休日応急診療所特別会計

5款 諸収入
2項 納付金

目	本年度予算額	前年度予算額	比 較
1 市町納付金	千円 700	千円 1,193	千円 Δ493
計	700	1,193	Δ493

5款 諸収入
3項 雑入

1 雑入	36	36	0
計	36	36	0

節		説	明
区 分	金 額		
1 市町納付金	千円 700	市町納付金	千円 700

1 雑入	36	雑入	36

休日応急診療所特別会計

3 歳 出

1 款 総務費

1 項 総務管理費

目	本 年 度 予 算 額	前 年 度 予 算 額	比 較	本 年 度 予 算 額 の 財 源 内 訳			
				特 定 財 源			一 般 財 源
				国 府 支 出 金	地 方 債	そ の 他	
1 一般管理費	千円 21,415	千円 21,605	千円 △190	千円 0	千円 0	千円 7,540	千円 13,875
計	21,415	21,605	△190	0	0	7,540	13,875

2 款 衛生費

1 項 保健衛生費

1 医業費	850	800	50	0	0	60	790
計	850	800	50	0	0	60	790

節		説	明
区 分	金 額		
1 報酬	千円 14,048	1 診療所運営費	千円 21,415
3 職員手当等	541	医師、薬剤師等報酬	14,048
4 共済費	6	時間外勤務手当	541
7 賃金	2,859	社会保険等負担金	6
11 需用費	373	アルバイト等賃金	2,859
12 役務費	669	消耗品費	100
13 委託料	1,109	燃料費	32
14 使用料及び賃借料	67	食糧費	20
19 負担金補助及び交付金	1,742	印刷製本費	95
22 補償補填及び賠償金	1	光熱水費	66
		修繕料	60
		通信運搬費	132
		手数料	87
		保険料	450
		施設管理委託料	176
		管理医師手当	900
		医療機器廃棄物処理委託料	32
		血液検査委託料	1
		マット等賃借料	37
		自動車等借上料	30
		協力金等	1,742
		補償費	1

11 需用費	850	1 医療用消耗器材費	50
		消耗品費	50
		2 医薬品衛生材料費	800
		消耗品費	50
		医薬材料費	750

休日応急診療所特別会計

3款 予備費
1項 予備費

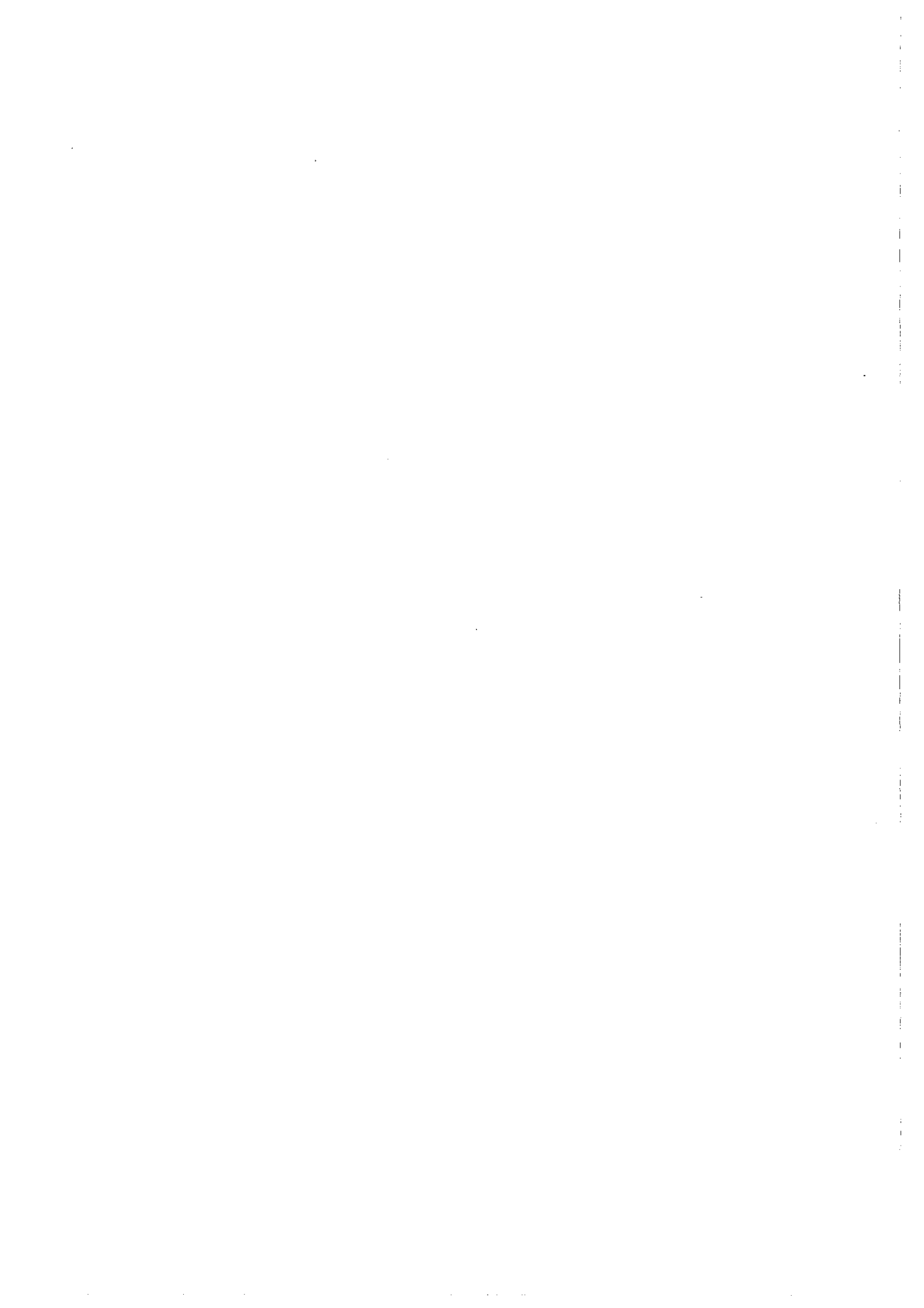
目	本 年 度 予 算 額	前 年 度 予 算 額	比 較	本 年 度 予 算 額 の 財 源 内 訳			
				特 定 財 源			一 般 財 源
				国 府 支 出 金	地 方 債	そ の 他	
1 予備費	千円 235	千円 295	千円 △60	千円 0	千円 0	千円 0	千円 235
計	235	295	△60	0	0	0	235

節		説	明
区 分	金 額		
	千円	1 予備費	千円 235
		予備費	235

休日応急診療所特別会計



松井財産区特別会計



議案第13号

平成25年度京田辺市松井財産区特別会計予算

平成25年度京田辺市松井財産区特別会計の予算は、次に定めるところによる。

(歳入歳出予算)

第1条 歳入歳出予算の総額は、歳入歳出それぞれ28,100千円と定める。

2 歳入歳出予算の款項の区分及び当該区分ごとの金額は、「第1表 歳入歳出予算」による。

平成25年2月20日 提出

京田辺市長 石井 明三

第1表 歳入歳出予算

歳入

款	項	金額
1 使用料及び手数料		千円 14
	1 使用料	14
2 財産収入		2,790
	1 財産運用収入	2,789
	2 財産売却収入	1
3 繰入金		25,294
	1 基金繰入金	25,294
4 繰越金		1
	1 繰越金	1
5 諸収入		1
	1 財産区預金利子	1
歳入合計		28,100

歳 出

款	項	金 額
1 総務費		千円 27,900
	1 総務管理費	27,900
2 予備費		200
	1 予備費	200
歳 出 合 計		28,100

歳入歳出予算事項別明細書

1 総括

(歳入)

款	本年度予算額	前年度予算額	比較
1 使用料及び手数料	千円 14	千円 14	千円 0
2 財産収入	2,790	2,856	△66
3 繰入金	25,294	15,928	9,366
4 繰越金	1	1	0
5 諸収入	1	1	0
歳入合計	28,100	18,800	9,300

(歳出)

款	本年度予算額	前年度予算額	比較
1 総務費	千円 27,900	千円 18,600	千円 9,300
2 予備費	200	200	0
歳出合計	28,100	18,800	9,300

本年度予算額の財源内訳			
特 定 財 源			一 般 財 源
国 府 支 出 金	地 方 債	そ の 他	
千円 0	千円 0	千円 0	千円 27,900
0	0	0	200
0	0	0	28,100

2 歳 入

1 款 使用料及び手数料

1 項 使用料

目	本年度予算額	前年度予算額	比 較
1 土地使用料	千円 14	千円 14	千円 0
計	14	14	0

2 款 財産収入

1 項 財産運用収入

1 利子及び配当金	656	722	△66
2 財産貸付収入	2,133	2,133	0
計	2,789	2,855	△66

2 款 財産収入

2 項 財産売払収入

1 不動産売払収入	1	1	0
計	1	1	0

3 款 繰入金

1 項 基金繰入金

1 松井財産区基金繰入金	25,294	15,928	9,366
計	25,294	15,928	9,366

節		説	明
区 分	金 額		
1 土地使用料	千円 14	土地使用料	千円 14

1 利子及び配当金	656	松井財産区基金利子	656
1 財産区財産貸付収入	2,133	財産区財産貸付収入	2,133

1 土地売払収入	1	土地売払収入	1

1 松井財産区基金繰入金	25,294	松井財産区基金繰入金	25,294

松井財産区特別会計

4款 繰越金
1項 繰越金

目	本年度予算額	前年度予算額	比 較
1 繰越金	千円 1	千円 1	千円 0
計	1	1	0

5款 諸収入
1項 財産区預金利子

1 財産区預金利子	1	1	0
計	1	1	0

節		説	明
区 分	金 額		
1 前年度繰越金	千円 1	前年度繰越金	千円 1

1 財産区預金利子	1	金融機関預金利子	1

松井財産区特別会計

3 歳 出

1 款 総務費 1 項 総務管理費

目	本 年 度 予 算 額	前 年 度 予 算 額	比 較	本 年 度 予 算 額 の 財 源 内 訳			
				特 定 財 源			一 般 財 源
				国 府 支 出 金	地 方 債	そ の 他	
1 管理会費	千円 1,221	千円 631	千円 590	千円 0	千円 0	千円 0	千円 1,221
2 一般管理費	26,679	17,969	8,710	0	0	0	26,679
計	27,900	18,600	9,300	0	0	0	27,900

2 款 予備費 1 項 予備費

1 予備費	200	200	0	0	0	0	200
計	200	200	0	0	0	0	200

節		説	明
区 分	金 額		
1 報酬	千円 421	1 管理会経費	千円 1,221
8 報償費	20	管理会委員報酬	421
9 旅費	490	謝礼	20
10 交際費	170	費用弁償	389
11 需用費	20	特別旅費	101
14 使用料及び賃借料	100	会長交際費	170
		消耗品費	10
		食糧費	10
		自動車等借上料	100
9 旅費	13	1 一般管理経費	26,679
11 需用費	3,307	普通旅費	13
12 役務費	641	消耗品費	187
13 委託料	3,208	印刷製本費	80
18 備品購入費	100	光熱水費	40
19 負担金補助及び交付金	19,410	修繕料	3,000
		手数料	631
		保険料	10
		鑑定委託料	1,156
		公共施設管理等業務委託料	982
		管理地除草委託料	1,000
		管理地樹木害虫駆除委託料	70
		事務用備品	100
		松井区補助金	1,410
		松井墓地管理委員会補助金	18,000

		1 予備費	200
		予備費	200

松井財産区特別会計

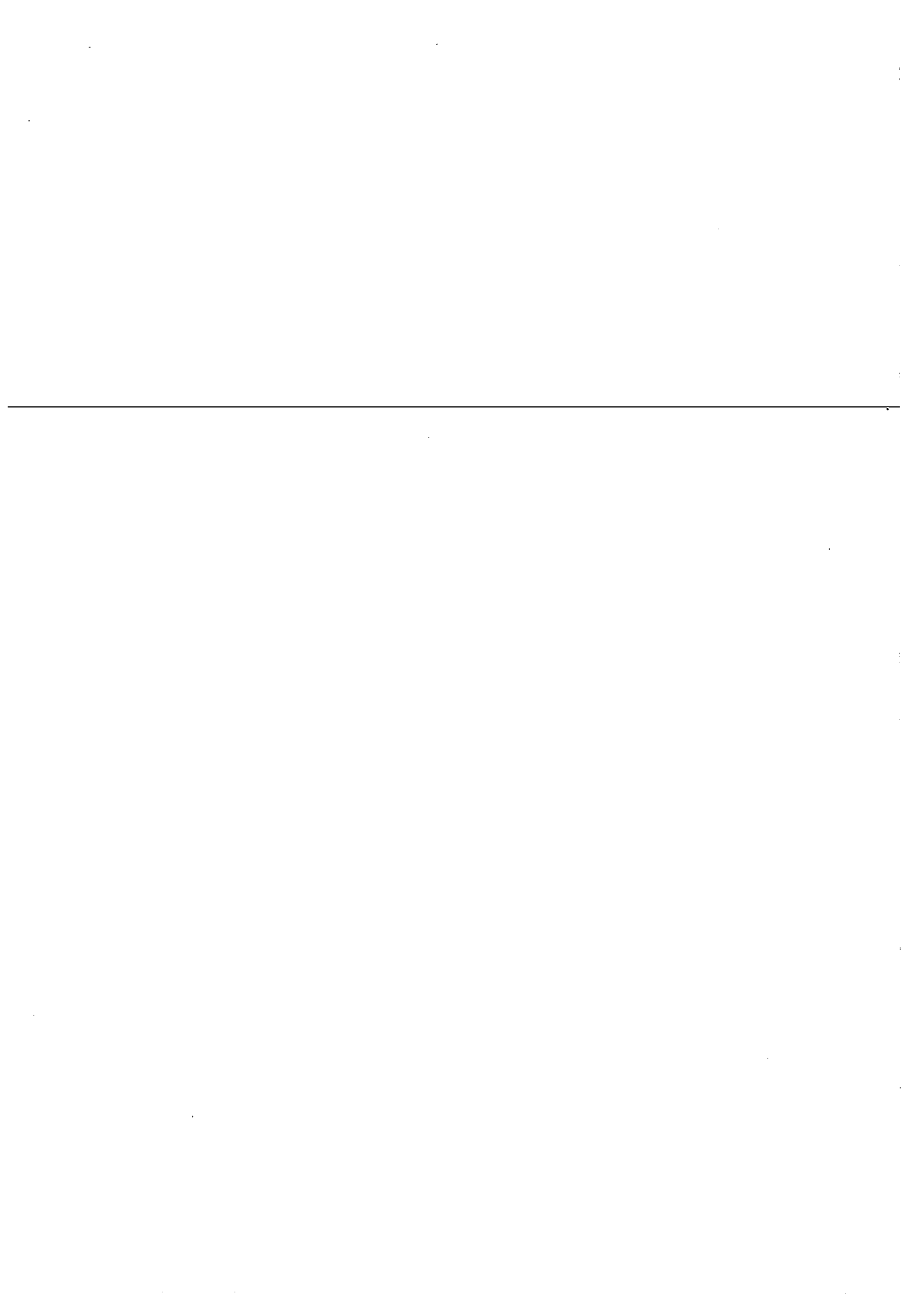
松井財産区財産(土地)調書

(平成25年1月31日現在)

地目	筆数	面積 (㎡)
山林	40	15,018
畑	7	2,833
雑種地	4	5,368
宅地	15	3,271.80
墳墓地	3	4,203
溜池	3	24,723
境内地	2	1,112
公園	17	7,376
公衆用道路	1	867
合計	92	64,771.80

基金	355,245,551円
----	--------------

国民健康保険特別会計



議案第14号

平成25年度京田辺市国民健康保険特別会計予算

平成25年度京田辺市国民健康保険特別会計の予算は、次に定めるところによる。

(歳入歳出予算)

第1条 歳入歳出予算の総額は、歳入歳出それぞれ6,460,700千円と定める。

2 歳入歳出予算の款項の区分及び当該区分ごとの金額は、「第1表 歳入歳出予算」による。

(一時借入金)

第2条 地方自治法第235条の3第2項の規定による一時借入金の借入れの最高額は、800,000千円と定める。

(歳出予算の流用)

第3条 地方自治法第220条第2項ただし書の規定により歳出予算の各項の経費の金額を流用することができる場合は、次のとおりと定める。

(1) 総務費、保険給付費の各項に計上した予算額に過不足を生じた場合における同一款内でのこれらの経費の各項の間の流用

平成25年2月20日 提出

京田辺市長 石井 明三

第1表 歳入歳出予算

歳入

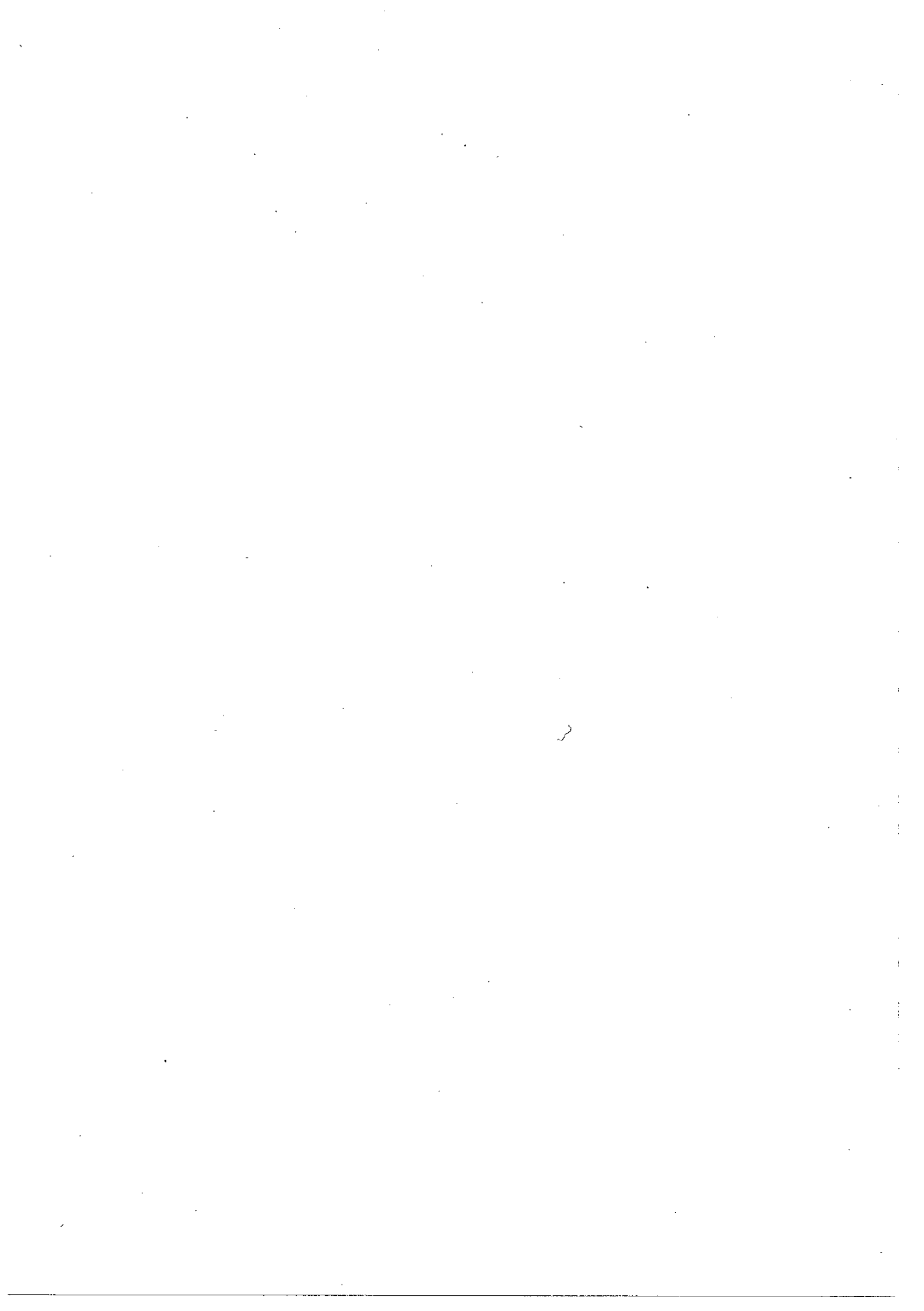
款	項	金額
1 国民健康保険税		1,350,233 ^{千円}
	1 国民健康保険税	1,350,233
2 一部負担金		4
	1 一部負担金	4
3 使用料及び手数料		1,201
	1 手数料	1,201
4 国庫支出金		1,104,576
	1 国庫負担金	871,213
	2 国庫補助金	233,363
5 療養給付費等交付金		527,178
	1 療養給付費等交付金	527,178
6 前期高齢者交付金		2,288,728
	1 前期高齢者交付金	2,288,728
7 府支出金		272,417
	1 府負担金	38,107
	2 府補助金	234,310
8 共同事業交付金		496,358
	1 共同事業交付金	496,358
9 財産収入		382
	1 財産運用収入	382
10 繰入金		406,452
	1 一般会計繰入金	402,790
	2 基金繰入金	3,662

款	項	金額
11 繰越金		千円 1
	1 繰越金	1
12 諸収入		13,170
	1 延滞金加算金及び過料	4,500
	2 市預金利子	1
	3 受託事業収入	1
	4 雑入	8,668
歳 入	合 計	6,460,700

歳 出

款	項	金 額
1 総務費		48,977 ^{千円}
	1 総務管理費	33,160
	2 徴税費	14,950
	3 運営協議会費	79
	4 趣旨普及費	788
2 保険給付費		4,604,031
	1 療養諸費	4,089,982
	2 高額療養費	476,433
	3 移送費	2
	4 出産育児諸費	27,314
	5 葬祭諸費	5,000
	6 精神・結核医療付加金	5,300
3 後期高齢者支援金等		776,793
	1 後期高齢者支援金等	776,793
4 前期高齢者納付金等		528
	1 前期高齢者納付金等	528
5 老人保健拠出金		32
	1 老人保健拠出金	32
6 介護納付金		304,950
	1 介護納付金	304,950
7 共同事業拠出金		571,160
	1 共同事業拠出金	571,160
8 保健事業費		132,950

款	項	金額		
	1 特定健康診査等事業費	59,942 ^{千円}		
	2 保健事業費	73,008		
9 基金積立金		383		
	1 基金積立金	383		
10 公債費		800		
	1 公債費	800		
11 諸支出金		5,096		
	1 償還金及び還付加算金	4,087		
	2 延滞金	1		
	3 出産費貸付金	1,008		
12 予備費		15,000		
	1 予備費	15,000		
歳	出	合	計	6,460,700



歳入歳出予算事項別明細書

1 総括

(歳入)

款	本年度予算額	前年度予算額	比較
1 国民健康保険税	千円 1,350,233	千円 1,280,281	千円 69,952
2 一部負担金	4	4	0
3 使用料及び手数料	1,201	1,101	100
4 国庫支出金	1,104,576	1,157,716	△53,140
5 療養給付費等交付金	527,178	469,226	57,952
6 前期高齢者交付金	2,288,728	2,068,670	220,058
7 府支出金	272,417	275,663	△3,246
8 共同事業交付金	496,358	488,746	7,612
9 財産収入	382	270	112
10 繰入金	406,452	463,007	△56,555
11 繰越金	1	1	0
12 諸収入	13,170	11,615	1,555
歳入合計	6,460,700	6,216,300	244,400

(歳 出)

款	本年度予算額	前年度予算額	比 較
1 総務費	千円 48,977	千円 38,375	千円 10,602
2 保険給付費	4,604,031	4,386,760	217,271
3 後期高齢者支援金等	776,793	719,066	57,727
4 前期高齢者納付金等	528	880	△352
5 老人保健拠出金	32	73	△41
6 介護納付金	304,950	272,492	32,458
7 共同事業拠出金	571,160	611,547	△40,387
8 保健事業費	132,950	162,639	△29,689
9 基金積立金	383	271	112
10 公債費	800	800	0
11 諸支出金	5,096	8,397	△3,301
12 予備費	15,000	15,000	0
歳 出 合 計	6,460,700	6,216,300	244,400

本年度予算額の財源内訳			
特 定 財 源			一 般 財 源
国 府 支 出 金	地 方 債	そ の 他	
千円 0	千円 0	千円 0	千円 48,977
1,048,010	0	2,954,343	601,678
181,069	0	357,920	237,804
0	0	0	528
0	0	0	32
71,697	0	0	233,253
54,994	0	0	516,166
21,220	0	0	111,730
0	0	382	1
0	0	0	800
0	0	0	5,096
0	0	0	15,000
1,376,990	0	3,312,645	1,771,065

2 歳 入

1 款 国民健康保険税 1 項 国民健康保険税

目	本年度予算額	前年度予算額	比 較
1 一般被保険者国民健康保険税	千円 1,201,161	千円 1,085,431	千円 115,730
2 退職被保険者等国民健康保険税	149,072	194,850	445,778
計	1,350,233	1,280,281	69,952

節		説	明
区 分	金 額		
1 医療給付費分現年課税分	千円 842,443	国民健康保険税	千円 842,443
2 後期高齢者支援金分現年課税分	229,381	国民健康保険税	229,381
3 介護納付金分現年課税分	67,010	国民健康保険税	67,010
4 医療給付費分滞納繰越分	49,087	国民健康保険税	49,087
5 後期高齢者支援金分滞納繰越分	8,213	国民健康保険税	8,213
6 介護納付金分滞納繰越分	5,027	国民健康保険税	5,027
1 医療給付費分現年課税分	92,451	国民健康保険税	92,451
2 後期高齢者支援金分現年課税分	25,200	国民健康保険税	25,200
3 介護納付金分現年課税分	28,760	国民健康保険税	28,760
4 医療給付費分滞納繰越分	1,795	国民健康保険税	1,795
5 後期高齢者支援金分滞納繰越分	386	国民健康保険税	386
6 介護納付金分滞納繰越分	480	国民健康保険税	480

国民健康保険特別会計

2款 一部負担金
1項 一部負担金

目	本年度予算額	前年度予算額	比 較
1 一般被保険者一部負担金	千円 2	千円 2	千円 0
2 退職被保険者等一部負担金	2	2	0
計	4	4	0

3款 使用料及び手数料
1項 手数料

1 総務手数料	1	1	0
2 督促手数料	1,200	1,100	100
計	1,201	1,101	100

4款 国庫支出金
1項 国庫負担金

1 老人保健拠出金負担金	2	22	△20
2 高額医療費共同事業負担金	27,497	31,914	△4,417
3 療養給付費負担金	833,104	833,136	△32
4 特定健康診査等負担金	10,610	14,573	△3,963
計	871,213	879,645	△8,432

節		説明
区分	金額	
1 現年度分	千円 1	現年度分 千円 1
2 滞納繰越分	1	滞納繰越分 1
1 現年度分	1	現年度分 1
2 滞納繰越分	1	滞納繰越分 1

1 総務手数料	1	証明手数料 1
1 督促手数料	1,200	督促手数料 1,200

1 現年度分	1	老人保健拠出金負担金 1
2 過年度分	1	老人保健拠出金負担金 1
1 高額医療費共同事業負担金	27,497	高額医療費共同事業負担金 27,497
1 現年度分	833,103	療養給付費負担金 833,103
2 過年度分	1	療養給付費負担金 1
1 特定健康診査等負担金	10,610	特定健康診査等負担金 10,610

国民健康保険特別会計

4款 国庫支出金
2項 国庫補助金

目	本年度予算額	前年度予算額	比 較
1 普通調整交付金	千円 231,363	千円 278,030	千円 Δ46,667
2 特別調整交付金	2,000	1	1,999
出産育児一時金補助金	0	40	Δ40
計	233,363	278,071	Δ44,708

5款 療養給付費等交付金
1項 療養給付費等交付金

1 療養給付費等交付金	527,178	469,226	57,952
計	527,178	469,226	57,952

6款 前期高齢者交付金
1項 前期高齢者交付金

1 前期高齢者交付金	2,288,728	2,068,670	220,058
計	2,288,728	2,068,670	220,058

7款 府支出金
1項 府負担金

1 高額医療費共同事業負担金	27,497	31,914	Δ4,417
2 特定健康診査等負担金	10,610	14,573	Δ3,963
計	38,107	46,487	Δ8,380

節		説明	
区分	金額		
1 普通調整交付金	千円 231,363	普通調整交付金	千円 231,363
1 特別調整交付金	2,000	特別調整交付金	2,000
		(廃 目)	

1 現年度分	527,177	療養給付費等交付金	527,177
2 過年度分	1	療養給付費等交付金	1

1 現年度分	2,288,728	前期高齢者交付金	2,288,728

1 高額医療費共同事業負担金	27,497	高額医療費共同事業負担金	27,497
1 特定健康診査等負担金	10,610	特定健康診査等負担金	10,610

国民健康保険特別会計

7款 府支出金
2項 府補助金

目	本年度予算額	前年度予算額	比 較
1 財政調整交付金	千円 234,310	千円 229,176	千円 5,134
計	234,310	229,176	5,134

8款 共同事業交付金
1項 共同事業交付金

1 高額医療費共同事業交付金	92,999	102,632	▲9,633
2 保険財政共同安定化事業交付金	403,359	386,114	17,245
計	496,358	488,746	7,612

9款 財産収入
1項 財産運用収入

1 利子及び配当金	382	270	112
計	382	270	112

10款 繰入金
1項 一般会計繰入金

1 一般会計繰入金	402,790	397,342	5,448
-----------	---------	---------	-------

節		説	明
区 分	金 額		
1 財政調整交付金	千円 234,310	財政調整交付金	千円 234,310

1 高額医療費共同事業交付金	92,999	高額医療費共同事業交付金	92,999
1 保険財政共同安定化事業交付金	403,359	保険財政共同安定化事業交付金	403,359

1 利子及び配当金	382	国民健康保険事業基金利子	382

1 保険基盤安定繰入金	196,490	保険基盤安定繰入金 (保険税軽減分)	196,490
2 出産育児一時金等繰入金	18,200	出産育児一時金等繰入金	18,200
3 財政安定化支援事業繰入金	23,830	財政安定化支援事業繰入金	23,830
4 事務費等繰入金	48,977	事務費等繰入金	48,977

国民健康保険特別会計

10款 繰入金
1項 一般会計繰入金

目	本年度予算額	前年度予算額	比 較
	千円	千円	千円
計	402,790	397,342	5,448

10款 繰入金
2項 基金繰入金

1 国民健康保険事業基金繰入金	3,662	65,665	△62,003
計	3,662	65,665	△62,003

11款 繰越金
1項 繰越金

1 繰越金	1	1	0
計	1	1	0

12款 諸収入
1項 延滞金加算金及び過料

1 一般被保険者延滞金	4,300	3,700	600
2 退職被保険者等延滞金	200	300	△100
計	4,500	4,000	500

節		説	明
区 分	金 額		
5 その他一般会計繰入金	千円 115,293	その他一般会計繰入金	千円 115,293

1 国民健康保険事業基金繰入金	3,662	国民健康保険事業基金繰入金	3,662

1 前年度繰越金	1	前年度繰越金	1

1 一般被保険者延滞金	4,300	一般被保険者保険税延滞金	4,300
1 退職被保険者等延滞金	200	退職被保険者等保険税延滞金	200

国民健康保険特別会計

12款 諸収入
2項 市預金利子

目	本年度予算額	前年度予算額	比 較
1 市預金利子	千円 1	千円 1	千円 0
計	1	1	0

12款 諸収入
3項 受託事業収入

1 特定健康診査等受託料	1	1	0
計	1	1	0

12款 諸収入
4項 雑入

1 一般被保険者第三者納付金	5,300	3,800	1,500
2 退職被保険者等第三者納付金	200	200	0
3 一般被保険者返納金	1,400	1,780	△380
4 退職被保険者等返納金	40	20	20
5 貸付金元利収入	1,008	1,008	0
6 雑入	720	805	△85
計	8,668	7,613	1,055

節		説	明
区 分	金 額		
1 市預金利子	千円 1	金融機関預金利子	千円 1

1 特定健康診査等受託料	1	特定健康診査等受託料	1

1 一般被保険者第三者納付金	5,300	第三者行為に基づく損害賠償納付金	5,300
1 退職被保険者等第三者納付金	200	第三者行為に基づく損害賠償納付金	200
1 一般被保険者返納金	1,400	一般被保険者返納金	1,400
1 退職被保険者等返納金	40	退職被保険者等返納金	40
1 出産費貸付金収入	1,008	出産費貸付金収入	1,008
1 雑入	720	雑入	720

国民健康保険特別会計

3 歳 出

1 款 総務費

1 項 総務管理費

目	本 年 度 予 算 額	前 年 度 予 算 額	比 較	本 年 度 予 算 額 の 財 源 内 訳			
				特 定 財 源			一 般 財 源
				国 府 支 出 金	地 方 債	そ の 他	
1 一般管理費	千円 30,865	千円 21,191	千円 9,674	千円 0	千円 0	千円 0	千円 30,865
2 連合会負担金	2,295	2,201	94	0	0	0	2,295
計	33,160	23,392	9,768	0	0	0	33,160

1 款 総務費

2 項 徴税費

1 賦課徴税費	14,950	14,480	470	0	0	0	14,950
---------	--------	--------	-----	---	---	---	--------

節		説	明	
区 分	金 額			
4 共済費	千円 274	1 一般管理経費 社会保険等負担金 臨時職員賃金 普通旅費 特別旅費 消耗品費 食糧費 印刷製本費 通信運搬費 手数料 電算処理委託料 共同電算処理負担金 近畿都市国民健康保険者協議会負担金	千円 30,865 274 1,817 119 82 3,193 2 1,801 7,732 1,427 8,536 5,879 3	
7 賃金	1,817			
9 旅費	201			
11 需用費	4,996			
12 役務費	9,159			
13 委託料	8,536			
19 負担金補助及び交付金	5,882			
19 負担金補助及び交付金	2,295		1 連合会負担金 国民健康保険団体連合会負担金	2,295 2,295

4 共済費	274	1 賦課徴収事務諸経費 社会保険等負担金 臨時職員賃金 普通旅費 消耗品費 印刷製本費 修繕料 通信運搬費 手数料 電算処理委託料 電算機器等借上料 研修会等負担金	14,950 274 1,773 14 534 1,106 105 3,816 2,214 4,184 862 68
7 賃金	1,773		
9 旅費	14		
11 需用費	1,745		
12 役務費	6,030		
13 委託料	4,184		
14 使用料及び賃借料	862		
19 負担金補助及び交付金	68		

国民健康保険特別会計

1 款 総務費
2 項 徴税費

目	本 年 度 予 算 額	前 年 度 予 算 額	比 較	本 年 度 予 算 額 の 財 源 内 訳			
				特 定 財 源			一 般 財 源
				国 府 支 出 金	地 方 債	そ の 他	
計	千円 14,950	千円 14,480	千円 470	千円 0	千円 0	千円 0	千円 14,950

1 款 総務費
3 項 運営協議会費

1 運営協議会費	79	79	0	0	0	0	79
計	79	79	0	0	0	0	79

1 款 総務費
4 項 趣旨普及費

1 趣旨普及費	788	424	364	0	0	0	788
計	788	424	364	0	0	0	788

2 款 保険給付費
1 項 療養諸費

1 一般被保険者療養給付費	3,566,813	3,362,717	204,096	915,138	0	2,564,621	87,054
2 退職被保険者等療養給付費	401,331	395,155	6,176	0	0	328,044	73,287
3 一般被保険者療養費	99,356	85,463	13,893	25,492	0	0	73,864
4 退職被保険者等療養費	9,897	8,199	1,698	0	0	8,089	1,808

節		説明
区分	金額	
	千円	千円

9 旅費	64	1 運営協議会事務諸経費	79
		費用弁償	64
11 需用費	15	消耗品費	10
		食糧費	5

11 需用費	788	1 趣旨普及費	788
		消耗品費	788

19 負担金補助及び交付金	3,566,813	1 療養給付費 一般被保険者療養給付費	3,566,813 3,566,813
19 負担金補助及び交付金	401,331	1 療養給付費 退職被保険者等療養給付費	401,331 401,331
19 負担金補助及び交付金	99,356	1 療養費 一般被保険者療養費	99,356 99,356
19 負担金補助及び交付金	9,897	1 療養費 退職被保険者等療養費	9,897 9,897

国民健康保険特別会計

2款 保険給付費
1項 療養諸費

目	本年度 予算額	前年度 予算額	比較	本年度予算額の財源内訳			
				特定財源			一般財源
				国府支出金	地方債	その他	
5 審査支払手数料	千円 12,585	千円 12,097	千円 488	千円 0	千円 0	千円 0	千円 12,585
計	4,089,982	3,863,631	226,351	940,630	0	2,900,754	248,598

2款 保険給付費
2項 高額療養費

1 一般被保険者高額療養費	410,722	418,203	▲7,481	107,380	0	0	303,342
2 退職被保険者等高額療養費	65,561	66,259	▲698	0	0	53,589	11,972
3 一般被保険者高額介護合算療養費	100	100	0	0	0	0	100
4 退職被保険者等高額介護合算療養費	50	50	0	0	0	0	50
計	476,433	484,612	▲8,179	107,380	0	53,589	315,464

2款 保険給付費
3項 移送費

1 一般被保険者移送費	1	1	0	0	0	0	1
2 退職被保険者等移送費	1	1	0	0	0	0	1
計	2	2	0	0	0	0	2

節		説	明
区 分	金 額		
12 役務費	千円 12,585	1 審査支払事務費 審査支払手数料	千円 12,585 12,585

19 負担金補助及び交付金	410,722	1 一般被保険者高額療養費 一般被保険者高額療養費	410,722 410,722
19 負担金補助及び交付金	65,561	1 退職被保険者等高額療養費 退職被保険者等高額療養費	65,561 65,561
19 負担金補助及び交付金	100	1 一般被保険者高額介護合算療養費 一般被保険者高額介護合算療養費	100 100
19 負担金補助及び交付金	50	1 退職被保険者等高額介護合算療養費 退職被保険者等高額介護合算療養費	50 50

19 負担金補助及び交付金	1	1 一般被保険者移送費 一般被保険者移送費	1 1
19 負担金補助及び交付金	1	1 退職被保険者等移送費 退職被保険者等移送費	1 1

国民健康保険特別会計

2款 保険給付費
4項 出産育児諸費

目	本年度 予算額	前年度 予算額	比較	本年度予算額の財源内訳			
				特定財源			一般財源
				国府支出金	地方債	その他	
1 出産育児一時金	千円 27,300	千円 29,400	千円 △2,100	千円 0	千円 0	千円 0	千円 27,300
2 支払手数料	14	15	△1	0	0	0	14
計	27,314	29,415	△2,101	0	0	0	27,314

2款 保険給付費
5項 葬祭諸費

1 葬祭費	5,000	4,000	1,000	0	0	0	5,000
計	5,000	4,000	1,000	0	0	0	5,000

2款 保険給付費
6項 精神・結核医療付加金

1 精神・結核医療付加金	5,300	5,100	200	0	0	0	5,300
計	5,300	5,100	200	0	0	0	5,300

3款 後期高齢者支援金等
1項 後期高齢者支援金等

1 後期高齢者支援金	776,734	719,008	57,726	181,069	0	357,920	237,745
2 後期高齢者関係事務費 拠出金	59	58	1	0	0	0	59
計	776,793	719,066	57,727	181,069	0	357,920	237,804

節		説 明	
区 分	金 額		
19 負担金補助及び交付金	千円 27,300	1 出産育児一時金 出産育児一時金	千円 27,300 27,300
12 役務費	14	1 審査支払事務費 審査支払手数料	14 14

19 負担金補助及び交付金	5,000	1 葬祭費 葬祭費	5,000 5,000

19 負担金補助及び交付金	5,300	1 精神・結核医療付加金 精神・結核医療付加金	5,300 5,300

19 負担金補助及び交付金	776,734	1 後期高齢者支援金 後期高齢者支援金	776,734 776,734
19 負担金補助及び交付金	59	1 後期高齢者関係事務費拠出金 後期高齢者関係事務費拠出金	59 59

国民健康保険特別会計

4款 前期高齢者納付金等
1項 前期高齢者納付金等

目	本年度 予算額	前年度 予算額	比較	本年度予算額の財源内訳			
				特定財源			一般財源
				国府支出金	地方債	その他	
1 前期高齢者 納付金	千円 476	千円 828	千円 △352	千円 0	千円 0	千円 0	千円 476
2 前期高齢者 関係事務費 拠出金	52	52	0	0	0	0	52
計	528	880	△352	0	0	0	528

5款 老人保健拠出金
1項 老人保健拠出金

1 老人保健医 療費拠出金	1	42	△41	0	0	0	1
2 老人保健事 務費拠出金	31	31	0	0	0	0	31
計	32	73	△41	0	0	0	32

6款 介護納付金
1項 介護納付金

1 介護納付金	304,950	272,492	32,458	71,697	0	0	233,253
計	304,950	272,492	32,458	71,697	0	0	233,253

7款 共同事業拠出金
1項 共同事業拠出金

1 高額医療費 共同事業拠 出金	109,991	127,659	△17,668	54,994	0	0	54,997
------------------------	---------	---------	---------	--------	---	---	--------

節		説明	
区分	金額		
19 負担金補助及び交付金	千円 476	1 前期高齢者納付金 前期高齢者納付金	千円 476 476
19 負担金補助及び交付金	52	1 前期高齢者関係事務費拠出金 前期高齢者関係事務費拠出金	52 52

19 負担金補助及び交付金	1	1 老人保健医療費拠出金 老人保健医療費拠出金	1 1
19 負担金補助及び交付金	31	1 老人保健事務費拠出金 老人保健事務費拠出金	31 31

19 負担金補助及び交付金	304,950	1 介護納付金 介護納付金	304,950 304,950

19 負担金補助及び交付金	109,991	1 高額医療費共同事業拠出金 高額医療費共同事業拠出金	109,991 109,991
---------------	---------	--------------------------------	--------------------

国民健康保険特別会計

7款 共同事業拠出金
1項 共同事業拠出金

目	本 年 度 予 算 額	前 年 度 予 算 額	比 較	本 年 度 予 算 額 の 財 源 内 訳			
				特 定 財 源			一 般 財 源
				国 府 支 出 金	地 方 債	そ の 他	
2 保険財政安定化事業拠出金	千円 461,139	千円 483,858	千円 Δ22,719	千円 0	千円 0	千円 0	千円 461,139
3 高額医療費共同事業事務費拠出金	5	5	0	0	0	0	5
4 保険財政安定化事業事務費拠出金	20	20	0	0	0	0	20
5 その他共同事業事務費拠出金	5	5	0	0	0	0	5
計	571,160	611,547	Δ40,387	54,994	0	0	516,166

8款 保健事業費
1項 特定健康診査等事業費

1 特定健康診査等事業費	59,942	96,160	Δ36,218	21,220	0	0	38,722
計	59,942	96,160	Δ36,218	21,220	0	0	38,722

8款 保健事業費
2項 保健事業費

1 保健事業費	73,008	66,479	6,529	0	0	0	73,008
---------	--------	--------	-------	---	---	---	--------

節		説	明
区 分	金 額		
19 負担金補助及び交付金	千円 461,139	1 保険財政安定化事業拠出金 保険財政安定化事業拠出金	千円 461,139 461,139
19 負担金補助及び交付金	5	1 高額医療費共同事業事務費拠出金 高額医療費共同事業事務費拠出金	5 5
19 負担金補助及び交付金	20	1 保険財政安定化事業事務費拠出金 保険財政安定化事業事務費拠出金	20 20
19 負担金補助及び交付金	5	1 その他共同事業事務費拠出金 その他共同事業事務費拠出金	5 5

8 報償費	29	1 特定健康診査等事業費	59,942
11 需用費	1,057	講師謝礼	29
12 役務費	3,426	消耗品費	295
13 委託料	55,350	印刷製本費	709
14 使用料及び賃借料	80	修繕料	53
		通信運搬費	1,193
		手数料	2,231
		保険料	2
		電算処理委託料	1,050
		健診委託料	54,300
		システム賃借料	80

11 需用費	901	1 疾病予防費	72,508
--------	-----	---------	--------

国民健康保険特別会計

8款 保健事業費
2項 保健事業費

目	本年度 予算額	前年度 予算額	比 較	本年度予算額の財源内訳			
				特 定 財 源			一般財源
				国府支出金	地 方 債	そ の 他	
	千円	千円	千円	千円	千円	千円	千円
計	73,008	66,479	6,529	0	0	0	73,008

9款 基金積立金
1項 基金積立金

1 国民健康保 険事業財政 調整基金積 立金	383	271	112	0	0	382	1
計	383	271	112	0	0	382	1

10款 公債費
1項 公債費

1 利子	800	800	0	0	0	0	800
計	800	800	0	0	0	0	800

11款 諸支出金
1項 償還金及び還付加算金

1 一般被保険 者保険税還 付金	3,600	7,000	43,400	0	0	0	3,600
------------------------	-------	-------	--------	---	---	---	-------

節		説	明
区 分	金 額		
12 役務費	千円 2,326	消耗品費	千円 397
13 委託料	1,355	印刷製本費	504
		通信運搬費	2,326
		医療費通知委託料	1,355
19 負担金補助及 び交付金	68,426	人間ドック総合健康診断補助金	67,926
		2 健康づくり推進事業	500
		一休さんウォーク実行委員会助成金	500

25 積立金	383	1 国民健康保険事業財政調整基金積立金	383
		国民健康保険事業財政調整基金積立金	1
		国民健康保険事業財政調整基金利子積立金	382

23 償還金利子及 び割引料	800	1 利子	800
		一時借入金利子	800

23 償還金利子及 び割引料	3,600	1 一般被保険者保険税還付金	3,600
		一般被保険者保険税還付金	3,600

国民健康保険特別会計

11款 諸支出金
1項 償還金及び還付加算金

目	本年度 予算額	前年度 予算額	比較	本年度予算額の財源内訳			
				特定財源			一般財源
				国府支出金	地方債	その他	
2 退職被保険者等保険税還付金	千円 400	千円 300	千円 100	千円 0	千円 0	千円 0	千円 400
3 償還金	85	86	△1	0	0	0	85
4 一般被保険者還付加算金	1	1	0	0	0	0	1
5 退職被保険者等還付加算金	1	1	0	0	0	0	1
計	4,087	7,388	△3,301	0	0	0	4,087

11款 諸支出金
2項 延滞金

1 延滞金	1	1	0	0	0	0	1
計	1	1	0	0	0	0	1

11款 諸支出金
3項 出産費貸付金

1 出産費貸付金	1,008	1,008	0	0	0	0	1,008
計	1,008	1,008	0	0	0	0	1,008

節		説明	
区分	金額		
23 償還金利子及び割引料	千円 400	1 退職被保険者等保険税還付金 退職被保険者等保険税還付金	千円 400 400
23 償還金利子及び割引料	85	1 償還金 前年度療養給付費等負担金超過交付額償還費 前年度特定健康診査等国庫負担金超過交付額償還費 前年度出産育児一時金国庫補助金超過交付額償還費 前年度特定健康診査等府負担金超過交付額償還費	85 15 30 10 30
23 償還金利子及び割引料	1	1 一般被保険者還付加算金 一般被保険者還付加算金	1 1
23 償還金利子及び割引料	1	1 退職被保険者等還付加算金 退職被保険者等還付加算金	1 1

23 償還金利子及び割引料	1	1 延滞金 延滞金	1 1

21 貸付金	1,008	1 出産費貸付金 出産費貸付金	1,008 1,008

国民健康保険特別会計

12款 予備費
1項 予備費

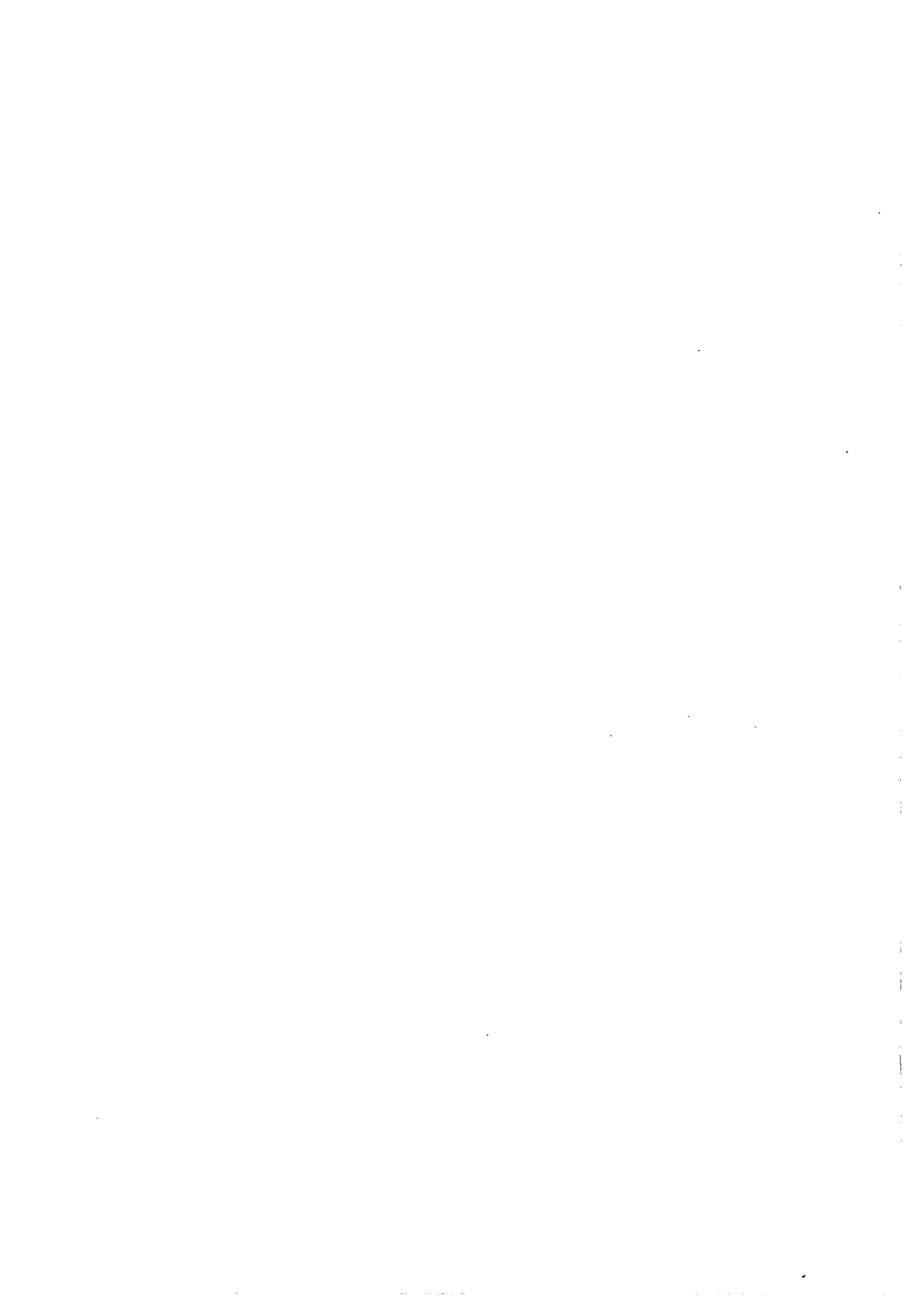
目	本年度 予算額	前年度 予算額	比較	本年度予算額の財源内訳			
				特定財源			一般財源
				国府支出金	地方債	その他	
1 予備費	千円 15,000	千円 15,000	千円 0	千円 0	千円 0	千円 0	千円 15,000
計	15,000	15,000	0	0	0	0	15,000

節		説	明
区 分	金 額		
	千円	1 予備費 予備費	千円 15,000 15,000

国民健康保険特別会計



介 護 保 険 特 別 会 計



議案第15号

平成25年度京田辺市介護保険特別会計予算

平成25年度京田辺市介護保険特別会計の予算は、次に定めるところによる。

(歳入歳出予算)

- 第1条 保険事業勘定の歳入歳出予算の総額は、歳入歳出それぞれ3,408,100千円と定める。
- 2 介護サービス事業勘定の歳入歳出予算の総額は、歳入歳出それぞれ13,200千円と定める。
- 3 保険事業勘定及び介護サービス事業勘定の歳入歳出予算の款項の区分及び当該区分ごとの金額は、「第1表 歳入歳出予算」による。

(一時借入金)

- 第2条 地方自治法第235条の3第2項の規定による一時借入金の借入れの最高額は、保険事業勘定400,000千円と定める。

(歳出予算の流用)

- 第3条 地方自治法第220条第2項ただし書の規定により歳出予算の各項の経費の金額を流用することができる場合は、次のとおりと定める。

- (1) 総務費、保険給付費、地域支援事業費の各項に計上した予算額に過不足を生じた場合における同一款内でのこれらの経費の各項の間の流用

平成25年2月20日 提出

京田辺市長 石井 明三



第1表 歳入歳出予算

保険事業勘定

歳入

款	項	金額
1 保険料		869,797 ^{千円}
	1 介護保険料	869,797
2 使用料及び手数料		1
	1 手数料	1
3 国庫支出金		636,069
	1 国庫負担金	597,190
	2 国庫補助金	38,879
4 支払基金交付金		962,388
	1 支払基金交付金	962,388
5 府支出金		481,592
	1 府負担金	474,807
	2 府補助金	6,785
6 財産収入		1
	1 財産運用収入	1
7 繰入金		458,247
	1 一般会計繰入金	458,247
8 繰越金		1
	1 繰越金	1
9 諸収入		4
	1 延滞金、加算金及び過料	1
	2 市預金利子	1
	3 雑入	2
歳入	合計	3,408,100

歳 出

款	項	金 額
1 総務費		37,887 ^{千円}
	1 総務管理費	3,649
	2 徴収費	3,953
	3 介護認定審査会費	28,838
	4 趣旨普及費	1,050
	5 計画策定委員会費	377
2 保険給付費		3,319,455
	1 介護サービス等諸費	3,013,820
	2 介護予防サービス等諸費	127,740
	3 その他諸費	6,158
	4 高額介護サービス等費	49,395
	5 高額医療合算介護サービス費	7,408
	6 市町村特別給付費	21,000
	7 特定入所者介護サービス等費	93,934
3 地域支援事業費		41,750
	1 介護予防事業費	20,130
	2 包括的支援事業費	21,620
4 基金積立金		1
	1 基金積立金	1
5 公債費		200
	1 公債費	200
6 諸支出金		7,827
	1 償還金及び還付加算金	7,826

款	項	金額
	2 延滞金	千円 1
7 予備費		1,000
	1 予備費	1,000
歳 出 合 計		3,408,100

第1表 歳入歳出予算
歳入

介護サービス事業勘定

款	項	金額
1 サービス収入		13,199 ^{千円}
	1 予防給付費収入	13,199
2 繰越金		1
	1 繰越金	1
歳入	合計	13,200

歳 出

款	項	金 額
1 総務費		千円 8,842
	1 施設管理費	8,842
2 事業費		3,626
	1 居宅介護支援事業費	3,626
3 予備費		732
	1 予備費	732
歳 出	合 計	13,200

歳入歳出予算事項別明細書

1 総括
(歳入)

款	本年度予算額	前年度予算額	比較
1 保険料	千円 869,797	千円 816,848	千円 52,949
2 使用料及び手数料	1	1	0
3 国庫支出金	636,069	594,558	41,511
4 支払基金交付金	962,388	822,231	140,157
5 府支出金	481,592	431,459	50,133
6 財産収入	1	1	0
7 繰入金	458,247	427,797	30,450
8 繰越金	1	1	0
9 諸収入	4	4	0
歳入合計	3,408,100	3,092,900	315,200

(歳出)

款	本年度予算額	前年度予算額	比較
1 総務費	千円 37,867	千円 49,288	千円 11,421
2 保険給付費	3,319,455	2,988,357	331,098
3 地域支援事業費	41,750	47,545	5,795
4 基金積立金	1	1	0
5 公債費	200	200	0
6 諸支出金	7,827	6,509	1,318
7 予備費	1,000	1,000	0
歳出合計	3,408,100	3,092,900	315,200

本年度予算額の財源内訳			
特 定 財 源			一 般 財 源
国 府 支 出 金	地 方 債	そ の 他	
千円 0	千円 0	千円 0	千円 37,867
1,097,397	0	1,809,745	412,313
20,264	0	14,701	6,785
0	0	1	0
0	0	200	0
0	0	6,540	1,287
0	0	1,000	0
1,117,661	0	1,832,187	458,252

2 歳 入

1 款 保険料 1 項 介護保険料

目	本年度予算額	前年度予算額	比 較
1 第1号被保険者保険料	千円 869,797	千円 816,848	千円 52,949
計	869,797	816,848	52,949

2 款 使用料及び手数料 1 項 手数料

1 督促手数料	1	1	0
計	1	1	0

3 款 国庫支出金 1 項 国庫負担金

1 介護給付費負担金	597,190	567,235	29,955
計	597,190	567,235	29,955

3 款 国庫支出金 2 項 国庫補助金

1 調整交付金	25,308	12,141	13,167
2 地域支援事業交付金（介護予防事業）	5,032	6,203	△1,171
3 地域支援事業交付金（包括的支援事業）	8,539	8,979	△440
計	38,879	27,323	11,556

節		金額	説明
区分			
1 現年度分特別徴収保険料	千円 777,014	現年度分特別徴収保険料	千円 777,014
2 現年度分普通徴収保険料	92,147	現年度分普通徴収保険料	92,147
3 滞納繰越分普通徴収保険料	636	滞納繰越分普通徴収保険料	636

1 督促手数料	1	督促手数料	1

1 現年度分	597,190	介護給付費負担金	597,190

1 現年度分調整交付金	25,308	現年度分調整交付金	25,308
1 現年度分	5,032	地域支援事業交付金（介護予防事業）	5,032
1 現年度分	8,539	地域支援事業交付金（包括的支援事業）	8,539

介護保険特別会計（保険事業勘定）

4款 支払基金交付金
1項 支払基金交付金

目	本年度予算額	前年度予算額	比 較
1 介護給付費交付金	956,551 ^{千円}	815,036 ^{千円}	141,515 ^{千円}
2 地域支援事業支援交付金	5,837	7,195	Δ1,358
計	962,388	822,231	140,157

5款 府支出金
1項 府負担金

1 介護給付費負担金	474,807	423,869	50,938
計	474,807	423,869	50,938

5款 府支出金
2項 府補助金

1 地域支援事業交付金（介護予防事業）	2,516	3,101	Δ585
2 地域支援事業交付金（包括的支援事業）	4,269	4,489	Δ220
計	6,785	7,590	Δ805

6款 財産収入
1項 財産運用収入

1 利子及び配当金	1	1	0
計	1	1	0

節		金額	説明
区分			
1 現年度分	千円 956,551	介護給付費交付金	千円 956,551
1 現年度分	5,837	地域支援事業支援交付金	5,837

1 現年度分	474,807	介護給付費負担金	474,807

1 現年度分	2,516	地域支援事業交付金（介護予防事業）	2,516
1 現年度分	4,269	地域支援事業交付金（包括的支援事業）	4,269

1 利子及び配当金	1	介護給付費準備基金利子	1

介護保険特別会計（保険事業勘定）

7款 繰入金
1項 一般会計繰入金

目	本年度予算額	前年度予算額	比 較
1 介護給付費繰入金	千円 412,306	千円 370,919	千円 41,387
2 地域支援事業繰入金（介護予防事業）	2,516	3,101	△585
3 地域支援事業繰入金（包括的支援事業）	4,269	4,489	△220
4 その他一般会計繰入金	39,156	49,288	△10,132
計	458,247	427,797	30,450

8款 繰越金
1項 繰越金

1 繰越金	1	1	0
計	1	1	0

9款 諸収入
1項 延滞金、加算金及び過料

1 第1号被保険者延滞金	1	1	0
計	1	1	0

9款 諸収入
2項 市預金利子

1 市預金利子	1	1	0
計	1	1	0

節		説	明
区 分	金 額		
1 現年度分	千円 412,306	介護給付費繰入金	千円 412,306
1 現年度分	2,516	地域支援事業繰入金（介護予防事業）	2,516
1 現年度分	4,269	地域支援事業繰入金（包括的支援事業）	4,269
1 事務費繰入金	39,156	事務費繰入金	39,156

1 前年度繰越金	1	前年度繰越金	1

1 第1号被保険者延滞金	1	第1号被保険者延滞金	1

1 市預金利子	1	金融機関預金利子	1

介護保険特別会計（保険事業勘定）

9款 諸収入
3項 雑入

目	本年度予算額	前年度予算額	比 較
1 返納金	千円 2	千円 2	千円 0
計	2	2	0

節		説	明
区 分	金 額		
1 返納金	千円 2	給付費返納金 保険料返納金	千円 1 1

介護保険特別会計（保険事業勘定）

3 歳 出

1 款 総務費 1 項 総務管理費

目	本 年 度 予 算 額	前 年 度 予 算 額	比 較	本 年 度 予 算 額 の 財 源 内 訳			
				特 定 財 源			一 般 財 源
				国 府 支 出 金	地 方 債	そ の 他	
1 一般管理費	千円 3,649	千円 17,161	千円 Δ13,512	千円 0	千円 0	千円 0	千円 3,649
計	3,649	17,161	Δ13,512	0	0	0	3,649

1 款 総務費 2 項 徴収費

1 賦課徴収費	3,114	3,464	Δ350	0	0	0	3,114
2 滞納処分費	839	789	50	0	0	0	839
計	3,953	4,253	Δ300	0	0	0	3,953

1 款 総務費 3 項 介護認定審査会費

1 介護認定審査会費	20,788	18,685	2,103	0	0	0	20,788
------------	--------	--------	-------	---	---	---	--------

節		説明	明
区分	金額		
9 旅費	千円 60	1 一般管理経費	千円 3,649
11 需用費	573	普通旅費	60
12 役務費	2,892	消耗品費	180
13 委託料	1	印刷製本費	393
19 負担金補助及び交付金	123	通信運搬費	1,804
		手数料	1,088
		システム保守管理委託料	1
		研修会等負担金	73
		介護保険サービス事業所補助金	50

11 需用費	858	1 賦課徴収事務諸経費	3,114
12 役務費	2,256	消耗品費	285
		印刷製本費	573
		通信運搬費	2,026
		手数料	230
4 共済費	16	1 滞納処分費	839
7 賃金	408	社会保険等負担金	16
11 需用費	135	パート職員賃金	408
12 役務費	280	印刷製本費	135
		通信運搬費	280

1 報酬	6,980	1 介護認定審査会費	20,788
9 旅費	126	介護認定審査会委員報酬	6,980
		費用弁償	126
		消耗品費	542

介護保険特別会計（保険事業勘定）

1 款 総務費
3 項 介護認定審査会費

目	本 年 度 予 算 額	前 年 度 予 算 額	比 較	本 年 度 予 算 額 の 財 源 内 訳			
				特 定 財 源			一 般 財 源
				国 府 支 出 金	地 方 債	そ の 他	
千 円	千 円	千 円	千 円	千 円	千 円	千 円	千 円
2 認定調査等 費	8,050	7,867	183	0	0	0	8,050
計	28,838	26,552	2,286	0	0	0	28,838

1 款 総務費
4 項 趣旨普及費

1 趣旨普及費	1,050	945	105	0	0	0	1,050
計	1,050	945	105	0	0	0	1,050

1 款 総務費
5 項 計画策定委員会費

1 計画策定委 員会費	377	377	0	0	0	0	377
----------------	-----	-----	---	---	---	---	-----

節		説	明
区 分	金 額		
11 需用費	千円 589	食糧費	千円 47
12 役務費	12,370	通信運搬費	290
14 使用料及び賃借料	723	手数料	12,080
		パソコン等賃借料	723
4 共済費	6	1 認定調査等費	8,050
7 賃金	662	社会保険等負担金	6
9 旅費	88	パート職員賃金	662
11 需用費	259	特別旅費	88
12 役務費	854	印刷製本費	259
13 委託料	6,179	通信運搬費	854
14 使用料及び賃借料	2	システム保守管理委託料	2,216
		認定調査委託料	3,963
		駐車場借上料	2

11 需用費	1,050	1 趣旨普及費	1,050
		印刷製本費	1,050

1 報酬	358	1 計画策定委員会費	377
11 需用費	15	介護保険事業計画策定委員報酬	358
		消耗品費	10
		食糧費	5

介護保険特別会計（保険事業勘定）

1 款 総務費
5 項 計画策定委員会費

目	本 年 度 予 算 額	前 年 度 予 算 額	比 較	本 年 度 予 算 額 の 財 源 内 訳			
				特 定 財 源			一 般 財 源
				国 府 支 出 金	地 方 債	そ の 他	
千 円	千 円	千 円	千 円	千 円	千 円	千 円	
計	377	377	0	0	0	0	377

2 款 保険給付費
1 項 介護サービス等諸費

1 居宅介護サービス給付費	1,527,741	1,430,420	97,321	504,683	0	832,078	190,980
2 地域密着型介護サービス給付費	310,015	287,651	22,364	103,775	0	167,489	38,751
3 施設介護サービス給付費	1,156,085	969,896	186,189	386,975	0	624,600	144,510
4 居宅介護福祉用具購入費	5,387	5,379	8	1,804	0	2,910	673
5 居宅介護住宅改修費	14,592	12,566	2,026	4,889	0	7,879	1,824
計	3,013,820	2,705,912	307,908	1,002,126	0	1,634,956	376,738

2 款 保険給付費
2 項 介護予防サービス等諸費

1 介護予防サービス給付費	114,583	101,540	13,043	38,341	0	61,920	14,322
2 地域密着型介護予防サービス給付費	2,349	2,800	451	787	0	1,269	293

節		説 明
区 分	金 額	
12 役務費	千円 4	通信運搬費 千円 4

19 負担金補助及び交付金	1,527,741	1 居宅介護サービス給付費 居宅介護サービス給付費	1,527,741 1,527,741
19 負担金補助及び交付金	310,015	1 地域密着型介護サービス給付費 地域密着型介護サービス給付費	310,015 310,015
19 負担金補助及び交付金	1,156,085	1 施設介護サービス給付費 施設介護サービス給付費	1,156,085 1,156,085
19 負担金補助及び交付金	5,387	1 居宅介護福祉用具購入費 居宅介護福祉用具購入費	5,387 5,387
19 負担金補助及び交付金	14,592	1 居宅介護住宅改修費 居宅介護住宅改修費	14,592 14,592

19 負担金補助及び交付金	114,583	1 介護予防サービス給付費 介護予防サービス給付費	114,583 114,583
19 負担金補助及び交付金	2,349	1 地域密着型介護予防サービス給付費 地域密着型介護予防サービス給付費	2,349 2,349

介護保険特別会計（保険事業勘定）

2款 保険給付費
2項 介護予防サービス等諸費

目	本年度 予算額	前年度 予算額	比較	本年度予算額の財源内訳			
				特定財源			一般財源
				国府支出金	地方債	その他	
3 介護予防福祉用具購入費	千円 1,589	千円 1,126	千円 463	千円 533	千円 0	千円 858	千円 198
4 介護予防住宅改修費	9,219	7,149	2,070	3,088	0	4,979	1,152
計	127,740	112,615	15,125	42,749	0	69,026	15,965

2款 保険給付費
3項 その他諸費

1 審査支払手数料	6,158	5,841	317	2,062	0	3,327	769
計	6,158	5,841	317	2,062	0	3,327	769

2款 保険給付費
4項 高額介護サービス等費

1 高額介護サービス費	49,395	46,857	2,538	16,548	0	26,673	6,174
計	49,395	46,857	2,538	16,548	0	26,673	6,174

2款 保険給付費
5項 高額医療合算介護サービス費

1 高額医療合算介護サービス費	7,408	7,027	381	2,479	0	4,003	926
計	7,408	7,027	381	2,479	0	4,003	926

節		説	明
区 分	金 額		
19 負担金補助及び交付金	千円 1,589	1 介護予防福祉用具購入費 介護予防福祉用具購入費	千円 1,589 1,589
19 負担金補助及び交付金	9,219	1 介護予防住宅改修費 介護予防住宅改修費	9,219 9,219

12 役務費	6,158	1 審査支払事務費 審査支払手数料	6,158 6,158

19 負担金補助及び交付金	49,395	1 高額介護サービス費 高額介護サービス費	49,395 49,395

19 負担金補助及び交付金	7,408	1 高額医療合算介護サービス費 高額医療合算介護サービス費	7,408 7,408

介護保険特別会計（保険事業勘定）

2款 保険給付費
6項 市町村特別給付費

目	本年度 予算額	前年度 予算額	比較	本年度予算額の財源内訳			
				特定財源			一般財源
				国府支出金	地方債	その他	
1 市町村特別給付費	千円 21,000	千円 21,000	千円 0	千円 0	千円 0	千円 21,000	千円 0
計	21,000	21,000	0	0	0	21,000	0

2款 保険給付費
7項 特定入所者介護サービス等費

1 特定入所者介護サービス費	93,934	89,105	4,829	31,433	0	50,760	11,741
計	93,934	89,105	4,829	31,433	0	50,760	11,741

3款 地域支援事業費
1項 介護予防事業費

1 二次予防事業費	16,240	20,413	44,173	6,090	0	8,120	2,030
2 一次予防事業費	3,890	4,399	4,509	1,458	0	1,945	487
計	20,130	24,812	44,682	7,548	0	10,065	2,517

節		説	明
区 分	金 額		
19 負担金補助及び交付金	千円 21,000	1 市町村特別給付費 紙おむつ支給費	千円 21,000 21,000

19 負担金補助及び交付金	93,934	1 特定入所者介護サービス費 特定入所者介護サービス費	93,934 93,934

7 賃金	234	1 二次予防事業費	16,240
8 報償費	84	パート職員賃金	234
11 需用費	882	講師等謝礼	84
12 役務費	2,479	消耗品費	129
13 委託料	12,561	印刷製本費	753
		通信運搬費	2,403
		保険料	76
		運営委託料	10,555
		健康診査等委託料	2,006
7 賃金	137	1 一次予防事業費	3,890
8 報償費	551	パート職員賃金	137
11 需用費	293	講師等謝礼	551
12 役務費	72	消耗品費	284
13 委託料	2,837	印刷製本費	9
		通信運搬費	72
		運営委託料	2,459
		健康診査等委託料	378

介護保険特別会計（保険事業勘定）

3款 地域支援事業費
2項 包括的支援事業費

目	本年度 予算額	前年度 予算額	比較	本年度予算額の財源内訳			
				特定財源			一般財源
				国府支出金	地方債	その他	
1 介護予防ケアマネジメント事業費	千円 11,094	千円 12,444	千円 Δ1,350	千円 6,523	千円 0	千円 2,380	千円 2,191
2 総合相談事業費	2,787	3,395	Δ608	1,639	0	598	550
3 権利擁護事業費	917	162	755	539	0	197	181
4 包括的・継続的ケアマネジメント支援事業費	4,485	4,411	74	2,639	0	960	886

節		説	明
区 分	金 額		
	千円		千円
1 報酬	6,441	1 介護予防ケアマネジメント事業費	11,094
4 共済費	1,152	嘱託職員報酬	6,441
7 賃金	1,458	社会保険等負担金	1,152
9 旅費	266	臨時職員賃金	1,458
11 需用費	510	普通旅費	266
12 役務費	1,070	消耗品費	400
18 備品購入費	100	印刷製本費	80
19 負担金補助及び交付金	97	修繕料	30
		通信運搬費	1,050
		手数料	20
		事務用備品	100
		研修会等負担金	60
		看護協会保健師部会負担金	22
		京都府市町村保健師協議会負担金	15
1 報酬	249	1 総合相談事業費	2,787
9 旅費	60	地域包括支援センター運営委員報酬	249
11 需用費	55	普通旅費	60
12 役務費	25	消耗品費	50
13 委託料	2,398	食糧費	5
		通信運搬費	25
		システム保守管理委託料	998
		地域窓口相談事業委託料	1,400
11 需用費	52	1 権利擁護事業費	917
20 扶助費	865	消耗品費	52
		成年後見制度利用支援事業費	865
1 報酬	3,221	1 包括的・継続的ケアマネジメント支援事業費	4,485
4 共済費	476	嘱託職員報酬	3,221
8 報償費	100	社会保険等負担金	476
9 旅費	241	謝礼	100
11 需用費	245	普通旅費	241
12 役務費	125	消耗品費	236
19 負担金補助及び交付金	77	食糧費	9
		通信運搬費	125
		研修会等負担金	30
		介護支援専門員協議会負担金	47

介護保険特別会計（保険事業勘定）

3款 地域支援事業費
2項 包括的支援事業費

目	本年度 予算額	前年度 予算額	比較	本年度予算額の財源内訳			
				特定財源			一般財源
				国府支出金	地方債	その他	
5 介護相談員 派遣事業費	千円 1,050	千円 1,050	千円 0	千円 618	千円 0	千円 225	千円 207
6 家族介護者 交流事業費	605	605	0	356	0	130	119
7 認知症予防 対策事業費	682	666	16	402	0	146	134
計	21,620	22,733	11,113	12,716	0	4,636	4,268

4款 基金積立金
1項 基金積立金

1 介護給付費 準備基金積 立金	1	1	0	0	0	1	0
計	1	1	0	0	0	1	0

5款 公債費
1項 公債費

1 利子	200	200	0	0	0	200	0
------	-----	-----	---	---	---	-----	---

節		説	明
区 分	金 額		
8 報償費	千円 900	1 介護相談員派遣事業費 謝礼 特別旅費 消耗品費 保険料 研修会等負担金	千円 1,050
9 旅費	24		900
11 需用費	32		24
12 役務費	10		32
19 負担金補助及び交付金	84		10
			84
13 委託料	605	1 家族介護者交流事業費 家族介護者交流事業	605 605
8 報償費	226	1 認知症予防対策事業費 講師等謝礼 消耗品費 食糧費 印刷製本費 通信運搬費 サポーター養成講座委託料	682
11 需用費	220		226
12 役務費	6		150
13 委託料	230		7
			63
		6	230

25 積立金	1	1 介護給付費準備基金積立金 利子積立金	1 1

23 償還金利子及び割引料	200	1 利子 一時借入金利子	200 200
---------------	-----	-----------------	------------

介護保険特別会計（保険事業勘定）

5款 公債費
1項 公債費

目	本年度 予算額	前年度 予算額	比較	本年度予算額の財源内訳			
				特定財源			一般財源
				国府支出金	地方債	その他	
計	千円 200	千円 200	千円 0	千円 0	千円 0	千円 200	千円 0

6款 諸支出金
1項 償還金及び還付加算金

1 第1号被保険者保険料還付金	1,500	1,500	0	0	0	1,500	0
2 第1号被保険者保険料還付加算金	1	1	0	0	0	1	0
3 償還金	6,325	5,007	1,318	0	0	5,038	1,287
計	7,826	6,508	1,318	0	0	6,539	1,287

6款 諸支出金
2項 延滞金

1 延滞金	1	1	0	0	0	1	0
計	1	1	0	0	0	1	0

7款 予備費
1項 予備費

1 予備費	1,000	1,000	0	0	0	1,000	0
計	1,000	1,000	0	0	0	1,000	0

節		説	明
区 分	金 額		
	千円		千円

23 償還金利子及び割引料	1,500	1 第1号被保険者保険料還付金 第1号被保険者保険料還付金	1,500 1,500
23 償還金利子及び割引料	1	1 第1号被保険者保険料還付加算金 第1号被保険者保険料還付加算金	1 1
23 償還金利子及び割引料	6,325	1 償還金 償還金等	6,325 6,325

23 償還金利子及び割引料	1	1 延滞金 延滞金	1 1

		1 予備費 予備費	1,000 1,000

介護保険特別会計（保険事業勘定）

歳入歳出予算事項別明細書

1 総括
(歳入)

款	本年度予算額	前年度予算額	比較
1 サービス収入	千円 13,199	千円 13,999	千円 △800
2 繰越金	1	1	0
歳入合計	13,200	14,000	△800

(歳出)

款	本年度予算額	前年度予算額	比較
1 総務費	千円 8,842	千円 6,044	千円 2,798
2 事業費	3,626	6,956	△3,330
3 予備費	732	1,000	△268
歳出合計	13,200	14,000	△800

本年度予算額の財源内訳			
特 定 財 源			一 般 財 源
国 府 支 出 金	地 方 債	そ の 他	
千円 0	千円 0	千円 8,842	千円 0
0	0	3,626	0
0	0	732	0
0	0	13,200	0

2 歳 入

1 款 サービス収入 1 項 予防給付費収入

目	本年度予算額	前年度予算額	比 較
1 居宅支援サービス計画収入	千円 13,199	千円 13,999	千円 △800
計	13,199	13,999	△800

2 款 繰越金 1 項 繰越金

1 繰越金	1	1	0
計	1	1	0

節		説	明
区 分	金 額		
1 居宅支援サービス 計画収入	千円 13,199	居宅支援サービス計画収入	千円 13,199

1 前年度繰越金	1	前年度繰越金	1

介護保険特別会計（介護サービス事業勘定）

3 歳 出

1 款 総務費 1 項 施設管理費

目	本 年 度 予 算 額	前 年 度 予 算 額	比 較	本 年 度 予 算 額 の 財 源 内 訳			
				特 定 財 源			一 般 財 源
				国 府 支 出 金	地 方 債	そ の 他	
1 一般管理費	千円 8,842	千円 6,044	千円 2,798	千円 0	千円 0	千円 8,842	千円 0
計	8,842	6,044	2,798	0	0	8,842	0

2 款 事業費 1 項 居宅介護支援事業費

1 居宅介護支援事業費	3,626	6,956	▲3,330	0	0	3,626	0
計	3,626	6,956	▲3,330	0	0	3,626	0

3 款 予備費 1 項 予備費

1 予備費	732	1,000	▲268	0	0	732	0
計	732	1,000	▲268	0	0	732	0

節		説	明
区 分	金 額		
1 報酬	千円 3,221	1 一般管理費	千円 8,842
4 共済費	926	嘱託職員報酬	3,221
7 賃金	2,550	社会保険等負担金	926
9 旅費	133	臨時職員賃金	1,458
11 需用費	1,228	パート職員賃金	1,092
12 役務費	439	普通旅費	133
14 使用料及び賃借料	315	消耗品費	1,228
19 負担金補助及び交付金	30	通信運搬費	439
		コピー等借上料	315
		研修会等負担金	30

13 委託料	3,626	1 居宅介護支援事業費	3,626
		サービス計画作成委託料	3,626

		1 予備費	732
		予備費	732

介護保険特別会計（介護サービス事業勘定）



後期高齢者医療特別会計



議案第16号

平成25年度京田辺市後期高齢者医療特別会計予算

平成25年度京田辺市後期高齢者医療特別会計の予算は、次に定めるところによる。

(歳入歳出予算)

第1条 歳入歳出予算の総額は、歳入歳出それぞれ620,200千円と定める。

2 歳入歳出予算の款項の区分及び当該区分ごとの金額は、「第1表 歳入歳出予算」による。

(歳出予算の流用)

第2条 地方自治法第220条第2項ただし書の規定により歳出予算の各項の経費の金額を流用することができる場合は、次のとおりと定める。

(1) 総務費の各項に計上した予算額に過不足を生じた場合における同一款内でのこれらの経費の各項の間の流用

平成25年2月20日 提出

京田辺市長 石井 明三

第1表 歳入歳出予算
歳入

款	項	金額
1 後期高齢者医療保険料		500,587 ^{千円}
	1 後期高齢者医療保険料	500,587
2 使用料及び手数料		180
	1 手数料	180
3 繰入金		110,834
	1 一般会計繰入金	110,834
4 繰越金		1
	1 繰越金	1
5 諸収入		8,598
	1 雑入	7,598
	2 償還金及び還付加算金	1,000
歳入	合計	620,200

歳出

款	項	金額
1 総務費		9,501 ^{千円}
	1 総務管理費	6,416
	2 徴収費	3,085
2 後期高齢者医療広域連合納付金		595,445
	1 後期高齢者医療広域連合納付金	595,445
3 保健事業費		13,744
	1 健康保持増進事業費	13,744
4 諸支出金		1,010
	1 償還金及び還付加算金	1,010
5 予備費		500
	1 予備費	500
歳出	合計	620,200

歳入歳出予算事項別明細書

1 総括 (歳入)

款	本年度予算額	前年度予算額	比 較
1 後期高齢者医療保険料	千円 500,587	千円 458,924	千円 41,663
2 使用料及び手数料	180	180	0
3 繰入金	110,834	120,990	△10,156
4 繰越金	1	1	0
5 諸収入	8,598	8,205	393
歳 入 合 計	620,200	588,300	31,900

(歳出)

款	本年度予算額	前年度予算額	比 較
1 総務費	千円 9,501	千円 18,548	千円 △9,047
2 後期高齢者医療広域連合納付金	595,445	555,210	40,235
3 保健事業費	13,744	13,032	712
4 諸支出金	1,010	1,010	0
5 予備費	500	500	0
歳 出 合 計	620,200	588,300	31,900

本年度予算額の財源内訳			
特 定 財 源			一 般 財 源
国 府 支 出 金	地 方 債	そ の 他	
千円 0	千円 0	千円 0	千円 9,501
0	0	580,411	15,034
0	0	7,598	6,146
0	0	1,000	10
0	0	0	500
0	0	589,009	31,191

2 歳 入

1 款 後期高齢者医療保険料 1 項 後期高齢者医療保険料

目	本年度予算額	前年度予算額	比 較
1 後期高齢者医療保険料	千円 500,587	千円 458,924	千円 41,663
計	500,587	458,924	41,663

2 款 使用料及び手数料 1 項 手数料

1 督促手数料	180	180	0
計	180	180	0

3 款 繰入金 1 項 一般会計繰入金

1 一般会計繰入金	110,834	120,990	▲10,156
計	110,834	120,990	▲10,156

4 款 繰越金 1 項 繰越金

1 繰越金	1	1	0
計	1	1	0

節		説	明
区 分	金 額		
1 現年度分	千円 495,336	現年度分特別徴収保険料 現年度分普通徴収保険料	千円 268,775 226,561
2 滞納繰越分	5,251	滞納繰越分普通徴収保険料	5,251

1 督促手数料	180	督促手数料	180

1 事務費繰入金	31,010	事務費繰入金	31,010
2 保険基盤安定繰入金	79,824	保険基盤安定繰入金	79,824

1 前年度繰越金	1	前年度繰越金	1

後期高齢者医療特別会計

5款 諸収入
1項 雑入

目	本年度予算額	前年度予算額	比 較
1 雑入	千円 7,598	千円 7,205	千円 393
計	7,598	7,205	393

5款 諸収入
2項 償還金及び還付加算金

1 保険料還付金	1,000	1,000	0
計	1,000	1,000	0

節		説明
区分	金額	
1 雑入	千円 7,598	後期高齢者医療保健事業補助金 千円 7,598

1 保険料還付金	1,000	保険料還付金 1,000

後期高齢者医療特別会計

3 歳 出

1 款 総務費 1 項 総務管理費

目	本 年 度 予 算 額	前 年 度 予 算 額	比 較	本 年 度 予 算 額 の 財 源 内 訳			
				特 定 財 源			一 般 財 源
				国 府 支 出 金	地 方 債	そ の 他	
1 一般管理費	千円 6,416	千円 15,579	千円 △9,163	千円 0	千円 0	千円 0	千円 6,416
計	6,416	15,579	△9,163	0	0	0	6,416

1 款 総務費 2 項 徴収費

1 徴収費	3,085	2,969	116	0	0	0	3,085
計	3,085	2,969	116	0	0	0	3,085

2 款 後期高齢者医療広域連合納付金 1 項 後期高齢者医療広域連合納付金

1 後期高齢者 医療広域連 合納付金	595,445	555,210	40,235	0	0	580,411	15,034
計	595,445	555,210	40,235	0	0	580,411	15,034

3 款 保健事業費 1 項 健康保持増進事業費

1 健康診査費	13,744	13,032	712	0	0	7,598	6,146
---------	--------	--------	-----	---	---	-------	-------

節		説	明
区 分	金 額		
9 旅費	千円 53	1 一般管理経費	千円 6,416
11 需用費	1,402	普通旅費	53
12 役務費	4,961	消耗品費	502
		印刷製本費	900
		通信運搬費	4,794
		手数料	167

11 需用費	1,152	1 徴収事務諸経費	3,085
		消耗品費	297
12 役務費	1,933	印刷製本費	855
		通信運搬費	1,756
		手数料	177

19 負担金補助及び交付金	595,445	1 広域連合納付金	595,445
		事務費負担金	15,034
		保険料等負担金	500,587
		保険基盤安定負担金	79,824

12 役務費	404	1 健康診査費	13,744
		手数料	404
13 委託料	13,340	健康診査委託料	13,340

後期高齢者医療特別会計

3款 保健事業費
1項 健康保持増進事業費

目	本年度 予算額	前年度 予算額	比較	本年度予算額の財源内訳			
				特定財源			一般財源
				国府支出金	地方債	その他	
計	千円 13,744	千円 13,032	千円 712	千円 0	千円 0	千円 7,598	千円 6,146

4款 諸支出金
1項 償還金及び還付加算金

1 保険料還付金	1,000	1,000	0	0	0	1,000	0
2 還付加算金	10	10	0	0	0	0	10
計	1,010	1,010	0	0	0	1,000	10

5款 予備費
1項 予備費

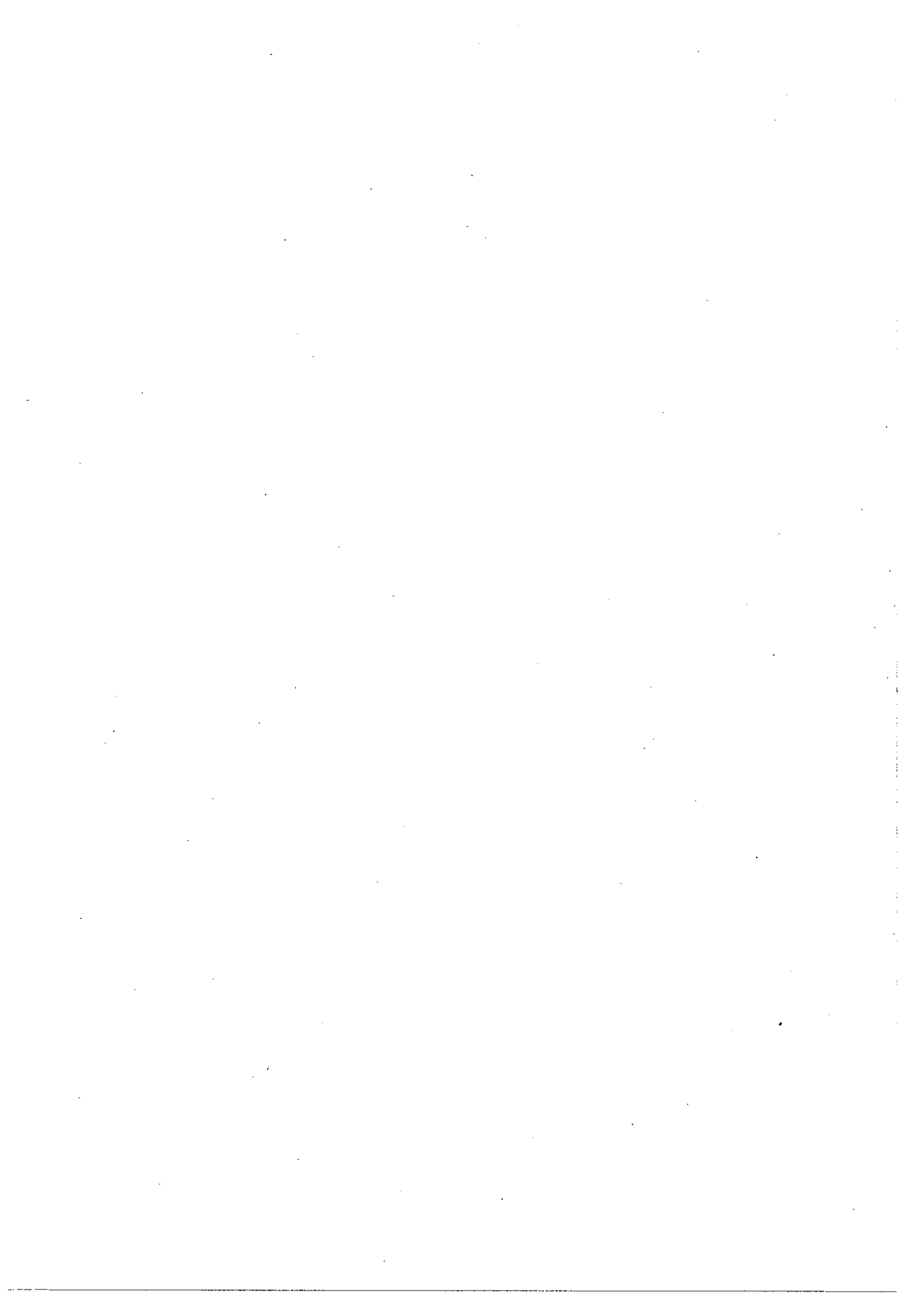
1 予備費	500	500	0	0	0	0	500
計	500	500	0	0	0	0	500

節		説	明
区 分	金 額		
	千円		千円

23 償還金利子及び割引料	1,000	1 保険料還付金 過年度還付金	1,000 1,000
23 償還金利子及び割引料	10	1 還付加算金 還付加算金	10 10

		1 予備費 予備費	500 500

後期高齢者医療特別会計



公共下水道事業特別会計

議案第17号

平成25年度京田辺市公共下水道事業特別会計予算

平成25年度京田辺市公共下水道事業特別会計の予算は、次に定めるところによる。

(歳入歳出予算)

第1条 歳入歳出予算の総額は、歳入歳出それぞれ2,201,500千円と定める。

2 歳入歳出予算の款項の区分及び当該区分ごとの金額は、「第1表 歳入歳出予算」による。

(地方債)

第2条 地方自治法第230条第1項の規定により起こすことができる地方債の起債の目的、限度額、起債の方法、利率及び償還の方法は、「第2表 地方債」による。

(一時借入金)

第3条 地方自治法第235条の3第2項の規定による一時借入金の借入れの最高額は、800,000千円と定める。

(歳出予算の流用)

第4条 地方自治法第220条第2項ただし書の規定により歳出予算の各項の経費の金額を流用することができる場合は、次のとおりと定める。

- (1) 各項に計上した給料、職員手当及び共済費(賃金に係る共済費を除く。)に係る予算額に過不足を生じた場合における同一款内でのこれらの経費の各項の間の流用

平成25年2月20日 提出

京田辺市長 石井 明三

第1表 歳入歳出予算
歳入

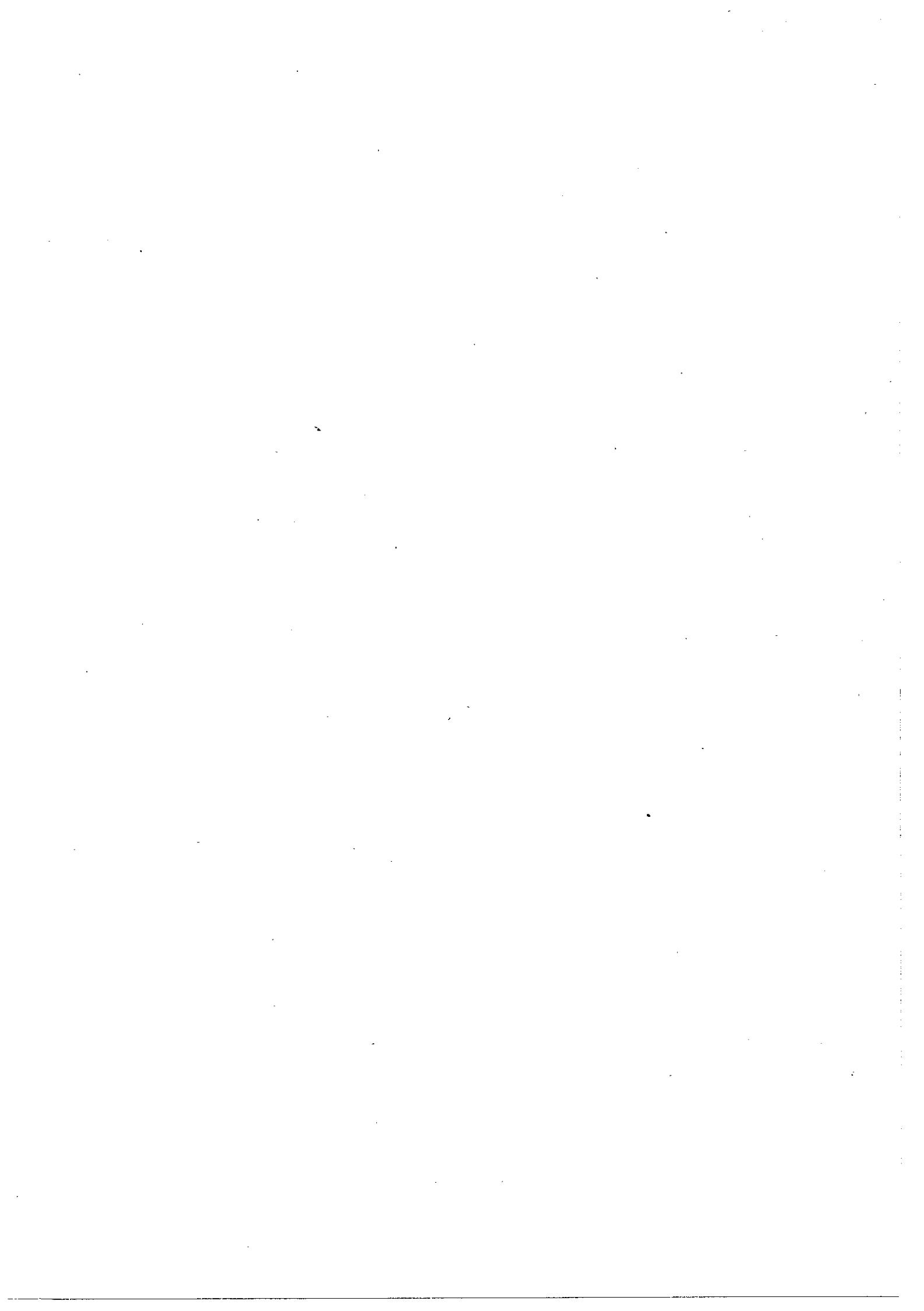
款	項	金額
1 分担金及び負担金		千円 560
	1 負担金	560
2 使用料及び手数料		707,629
	1 使用料	706,519
	2 手数料	1,110
3 国庫支出金		66,500
	1 国庫補助金	66,500
4 繰入金		771,192
	1 一般会計繰入金	771,192
5 繰越金		1
	1 繰越金	1
6 諸収入		418
	1 市預金利子	1
	2 雑入	417
7 市債		655,200
	1 市債	655,200
歳入合計		2,201,500

歳 出

款	項	金 額
1 下水道費		1,040,108 ^{千円}
	1 総務管理費	606,211
	2 下水道事業費	433,897
2 公債費		1,159,892
	1 公債費	1,159,892
3 予備費		1,500
	1 予備費	1,500
歳 出	合 計	2,201,500

第 2 表 地 方 債

起債の目的	限度額	起債の方法	利率	償還の方法
公共下水道事業	千円 292,000	証書借入 又は 証券発行	5.0% 以 内 (ただし、 利率見直し 方式で借り 入れる政府 資金及び地 方公共団体 金融機構資 金等につい て、利率の 見直しを 行った後 においては、 当該見直し 後の利率)	政府資金について は、その融資条件によ り、銀行その他の場合 には、その債権者と協 定するところによる。 ただし、市財政の都 合により据置期間及び 償還期限を短縮し、若 しくは繰上償還又は低 利に借換えすることが できる。
流域下水道事業	38,200			
資本費平準化債	325,000			
計	655,200			



歳入歳出予算事項別明細書

1 総括
(歳入)

款	本年度予算額	前年度予算額	比較
1 分担金及び負担金	千円 560	千円 2,060	千円 △1,500
2 使用料及び手数料	707,629	706,193	1,436
3 国庫支出金	66,500	85,000	△18,500
4 繰入金	771,192	803,541	△32,349
5 繰越金	1	1	0
6 諸収入	418	505	△87
7 市債	655,200	589,400	65,800
歳入合計	2,201,500	2,186,700	14,800

(歳出)

款	本年度予算額	前年度予算額	比較
1 下水道費	千円 1,040,108	千円 1,004,944	千円 35,164
2 公債費	1,159,892	1,180,256	△20,364
3 予備費	1,500	1,500	0
歳出合計	2,201,500	2,186,700	14,800

本年度予算額の財源内訳			
特 定 財 源			一 般 財 源
国 府 支 出 金	地 方 債	そ の 他	
千円 66,500	千円 330,200	千円 552,608	千円 90,800
0	325,000	156,000	678,892
0	0	0	1,500
66,500	655,200	708,608	771,192

2 歳 入

1 款 分担金及び負担金

1 項 負担金

目	本年度予算額	前年度予算額	比 較
1 下水道負担金	千円 560	千円 2,060	千円 Δ1,500
計	560	2,060	Δ1,500

2 款 使用料及び手数料

1 項 使用料

1 下水道使用料	706,519	705,000	1,519
計	706,519	705,000	1,519

2 款 使用料及び手数料

2 項 手数料

1 下水道手数料	1,110	1,193	Δ83
計	1,110	1,193	Δ83

3 款 国庫支出金

1 項 国庫補助金

1 公共下水道費国庫補助金	66,500	85,000	Δ18,500
計	66,500	85,000	Δ18,500

4 款 繰入金

1 項 一般会計繰入金

1 一般会計繰入金	771,192	803,541	Δ32,349
計	771,192	803,541	Δ32,349

節		説	明
区 分	金 額		
1 公共下水道事業負担金	千円 560	公共污水ます増設費用負担分 設計費用等負担分	千円 60 500

1 下水道使用料	706,519	下水道使用料	706,519

1 下水道手数料	1,110	排水設備工事完成検査等手数料 排水設備指定工事業者登録手数料	900 210

1 公共下水道費補助金	66,500	社会資本整備総合交付金	66,500

1 一般会計繰入金	771,192	一般会計繰入金	771,192

公共下水道事業特別会計

5款 繰越金
1項 繰越金

目	本年度予算額	前年度予算額	比 較
1 繰越金	千円 1	千円 1	千円 0
計	1	1	0

6款 諸収入
1項 市預金利子

1 市預金利子	1	1	0
計	1	1	0

6款 諸収入
2項 雑入

1 雑入	417	504	△87
計	417	504	△87

7款 市債
1項 市債

1 下水道事業債	655,200	589,400	65,800
計	655,200	589,400	65,800

節		説	明
区 分	金 額		
1 前年度繰越金	千円 1	前年度繰越金	千円 1

1 市預金利子	1	金融機関預金利子	1

1 雑入	417	雑入	417

1 公共下水道事業債	292,000	補助事業分 単独事業分	73,600 218,400
2 流域下水道事業債	38,200	木津川流域下水道建設負担金	38,200
3 資本費平準化債	325,000	資本費平準化債	325,000

公共下水道事業特別会計

3 歳 出

1 款 下水道費
1 項 総務管理費

目	本 年 度 予 算 額	前 年 度 予 算 額	比 較	本 年 度 予 算 額 の 財 源 内 訳			
				特 定 財 源			一 般 財 源
				国 府 支 出 金	地 方 債	そ の 他	
1 一般管理費	千円 606,211	千円 590,422	千円 15,789	千円 0	千円 0	千円 552,047	千円 54,164

節		説	明
区 分	金 額		
1 報酬	千円 2,306	1 職員給与費	千円 72,681
2 給料	35,455	嘱託職員報酬	2,306
3 職員手当等	20,484	一般職給	35,455
4 共済費	10,070	扶養手当	1,116
7 賃金	406	地域手当	2,194
9 旅費	229	管理職手当	504
11 需用費	15,897	住居手当	600
12 役務費	783	時間外勤務手当	2,016
13 委託料	58,317	休日勤務手当	50
14 使用料及び賃借料	38	通勤手当	689
16 原材料費	1,398	期末手当	8,568
18 備品購入費	4,125	勤勉手当	4,627
19 負担金補助及び交付金	444,986	児童手当	120
23 償還金利子及び割引料	500	共済組合負担金	8,828
24 投資及び出資金	1,200	厚生会負担金	197
27 公課費	10,017	社会保険等負担金	880
		公務災害補償基金負担金	104
		退職手当組合負担金	4,427
		2 一般管理経費	533,530
		社会保険等負担金	61
		アルバイト賃金	406
		普通旅費	100
		特別旅費	129
		消耗品費	1,451
		燃料費	64
		印刷製本費	301
		光熱水費	1,081
		修繕料	13,000
		通信運搬費	474
		手数料	132
		保険料	177
		施設管理委託料	5,708
		下水道台帳整備業務委託料	8,663
		公共水域等水質検査委託料	2,257
		使用料徴収事務委託料	41,689
		用地賃借料	38
		諸材料費	1,398
		一般備品	4,125
		研修会等負担金	226
		木津川流域下水道維持管理等負担金	437,237
		水洗便所改造資金助成金	600
		下水道協会等負担金	283
		八幡市維持管理負担金	6
		排水機場維持管理負担金	757
		事務所経費負担金	1,450

公共下水道事業特別会計

1 款 下水道費
1 項 総務管理費

目	本 年 度 予 算 額	前 年 度 予 算 額	比 較	本 年 度 予 算 額 の 財 源 内 訳			
				特 定 財 源			一 般 財 源
				国 府 支 出 金	地 方 債	そ の 他	
	千円	千円	千円	千円	千円	千円	千円
計	606,211	590,422	15,789	0	0	552,047	54,164

1 款 下水道費
2 項 下水道事業費

1 公共下水道 事業費	395,610	391,211	4,399	66,500	292,000	561	36,549
----------------	---------	---------	-------	--------	---------	-----	--------

節		説	明
区 分	金 額		
	千円		千円
		過年度還付金	500
		水洗便所改造資金あつた融資預託金	1,200
		自動車重量税	17
		消費税	10,000

2 給料	13,851	1 公共下水道事業経費	395,610
3 職員手当等	9,390	職員給料	13,851
4 共済費	3,897	扶養手当	606
9 旅費	176	地域手当	868
11 需用費	2,834	管理職手当	228
12 役務費	276	住居手当	108
13 委託料	84,000	時間外勤務手当	1,512
14 使用料及び賃借料	1,134	休日勤務手当	50
15 工事請負費	242,068	通勤手当	134
19 負担金補助及び交付金	1,968	期末手当	3,635
22 補償補填及び賠償金	36,000	勤勉手当	2,009
27 公課費	16	児童手当	240
		共済組合負担金	3,813
		厚生会負担金	84
		普通旅費	65
		特別旅費	111
		消耗品費	1,512
		燃料費	256
		印刷製本費	740
		修繕料	326
		通信運搬費	180
		保険料	96
		測量・実施設計等委託料	84,000
		自動車借上料	314
		自動車通行料	5
		事務機器賃借料	815
		下水道管渠建設工事	240,000
		公共污水ます設置工事	2,068
		退職手当組合負担金	1,870
		研修会等負担金	98
		補償費	36,000
		自動車重量税	16

公共下水道事業特別会計

1 款 下水道費
2 項 下水道事業費

目	本年度 予算額	前年度 予算額	比較	本年度予算額の財源内訳			
				特定財源			一般財源
				国府支出金	地方債	その他	
2 流域下水道 事業費	千円 38,287	千円 23,311	千円 14,976	千円 0	千円 38,200	千円 0	千円 87
計	433,897	414,522	19,375	66,500	330,200	561	36,636

2 款 公債費
1 項 公債費

1 元金	828,565	826,555	2,010	0	325,000	0	503,565
2 利子	331,327	353,701	Δ22,374	0	0	156,000	175,327
計	1,159,892	1,180,256	Δ20,364	0	325,000	156,000	678,892

3 款 予備費
1 項 予備費

1 予備費	1,500	1,500	0	0	0	0	1,500
計	1,500	1,500	0	0	0	0	1,500

節		説	明
区 分	金 額		
19 負担金補助及び交付金	千円 38,287	1 流域下水道事業費 木津川流域下水道建設負担金	千円 38,287 38,287

23 償還金利子及び割引料	828,565	1 元金 長期債元金	828,565 828,565
23 償還金利子及び割引料	331,327	1 利子 長期債利子 一時借入金利子	331,327 331,027 300

		1 予備費 予備費	1,500 1,500

公共下水道事業特別会計

給 与 費

1 特別職

区 分	職員数 (人)	給 与				
		報 酬 (千円)	給 料 (千円)	期末手当 (千円)	地域手当(千円)	
本 年 度	その 他 の 特 別 職	1	2,306	—	—	—
前 年 度	その 他 の 特 別 職	1	2,249	—	—	—
比 較	その 他 の 特 別 職	0	57	—	—	—

2 一般職

(1) 総括

区 分	職員数 (人)	給 与		
		報 酬 (千円)	給 料 (千円)	職 員 手 当 (千円)
本 年 度	(1) 11	—	49,306	29,874
前 年 度	(1) 11	—	49,585	30,374
比 較	(0) 0	—	△ 279	△ 500

職 員 手 当 の 訳 内	区 分	扶 養 手 当 (千円)	地 域 手 当 (千円)
	本 年 度	1,722	3,062
	前 年 度	1,818	3,086
	比 較	△ 96	△ 24
	区 分	勤 勉 手 当 (千円)	時 間 外 休 日 勤 務 手 当(千円)
	本 年 度	6,636	3,628
	前 年 度	6,697	3,628
	比 較	△ 61	0

明 細 書

費		共 済 費 (千円)	合 計 (千円)
その他の手当(千円)	計 (千円)		
—	2,306	331	2,637
—	2,249	304	2,553
—	57	27	84

() は再任用短時間勤務職員

費	共 済 費 (千円)	合 計 (千円)	備 考
計 (千円)			
79,180	13,575	92,755	
79,959	13,509	93,468	
△ 779	66	△ 713	

住居手当 (千円)	通勤手当 (千円)	特殊勤務手当 (千円)	期末手当 (千円)
708	823	0	12,203
708	911	0	12,290
0	△ 88	0	△ 87
管理職手当 (千円)	児童手当 (千円)		
732	360		
456	780		
276	△ 420		

(2) 給料及び職員手当の増減額の明細

区 分	増減額 (千円)	増減事由別内訳 (千円)		説 明
給 料	△ 279	昇給に伴う 増加分	44	
		その他の 増減分	△ 323	職員の異動等に伴うもの

職 員 手 当	△ 500	その他の 増減分	△ 500	扶養手当 地域手当 管理職手当 通勤手当 児童手当 期末手当 勤勉手当
------------	-------	-------------	-------	---

備	考		
平均昇給率	0.09%		
職員数の異動状況 () は再任用短時間勤務職員 (人)			
区 分	現に在職する職員数	その他	計
本年度	11 (1)	-	11 (1)
前年度	11 (1)	-	11 (1)
増 減	0 (0)	-	0 (0)

<p>△96千円 △24千円 276千円 △88千円 △420千円 △87千円 △61千円</p>	<p>・職員の異動等に伴うもの</p>
---	---------------------

(3) 給料及び職員手当の状況

ア 職員1人当たり給与

区 分		一 般 職
25年1月1日現在	平均給料月額 (円)	344,875
	平均給与月額 (円)	411,059
	平均年齢 (歳)	44.58
24年1月1日現在	平均給料月額 (円)	350,231
	平均給与月額 (円)	420,357
	平均年齢 (歳)	46.67

イ 初任給

区 分	一 般 職 (円)	一般会計の制度
		一 般 職 (円)
高 卒	149,800	149,800
大 卒	178,800	178,800

ウ 級別職員数

() は再任用短時間勤務職員

区 分	一 般 職		
	級	職員数 (人)	構成比 (%)
25年1月1日現在	1 級	(-) 0	(-) 0.0
	2 級	(-) 1	(-) 9.1
	3 級	(-) 2	(-) 18.2
	4 級	(1) 6	(100.0) 54.5
	5 級	(-) 1	(-) 9.1
	6 級	(-) 1	(-) 9.1
	計	(1) 11	(100.0) 100.0
24年1月1日現在	1 級	(-) 0	(-) 0.0
	2 級	(-) 1	(-) 9.1
	3 級	(-) 2	(-) 18.2
	4 級	(1) 7	(100.0) 63.6
	5 級	(-) 0	(-) 0.0
	6 級	(-) 1	(-) 9.1
	計	(1) 11	(100.0) 100.0

(級別の標準的な職務内容)

区 分	1 級	2 級	3 級
一 般 職	主 事 補	主 事	係 主 長 任
区 分	4 級	5 級	6 級
一 般 職	課 長 補 佐	所 館 長 長	課 長

エ 期末手当・勤勉手当

() は再任用短時間勤務職員の標準的な支給率

区 分	支 給 期 別 支 給 率		
	6月 (月分)	12月 (月分)	
本 年 度	(0.975) 1.90	(1.125) 2.05	
前 年 度	(0.975) 1.90	(1.125) 2.05	
一般会計の制度	(0.975) 1.90	(1.125) 2.05	
区 分	支給率計 (月分)	職制上の段階、職務の級等による加算措置	備 考
本 年 度	(2.100) 3.95	有	
前 年 度	(2.100) 3.95	有	
一般会計の制度	(2.100) 3.95	有	

オ 地域手当

() は再任用短時間勤務職員

支給対象地域	京田辺市
支給率 (%)	6
支給対象職員数(人)	11(1)
一般会計の制度 支給率 (%)	6

カ その他の手当

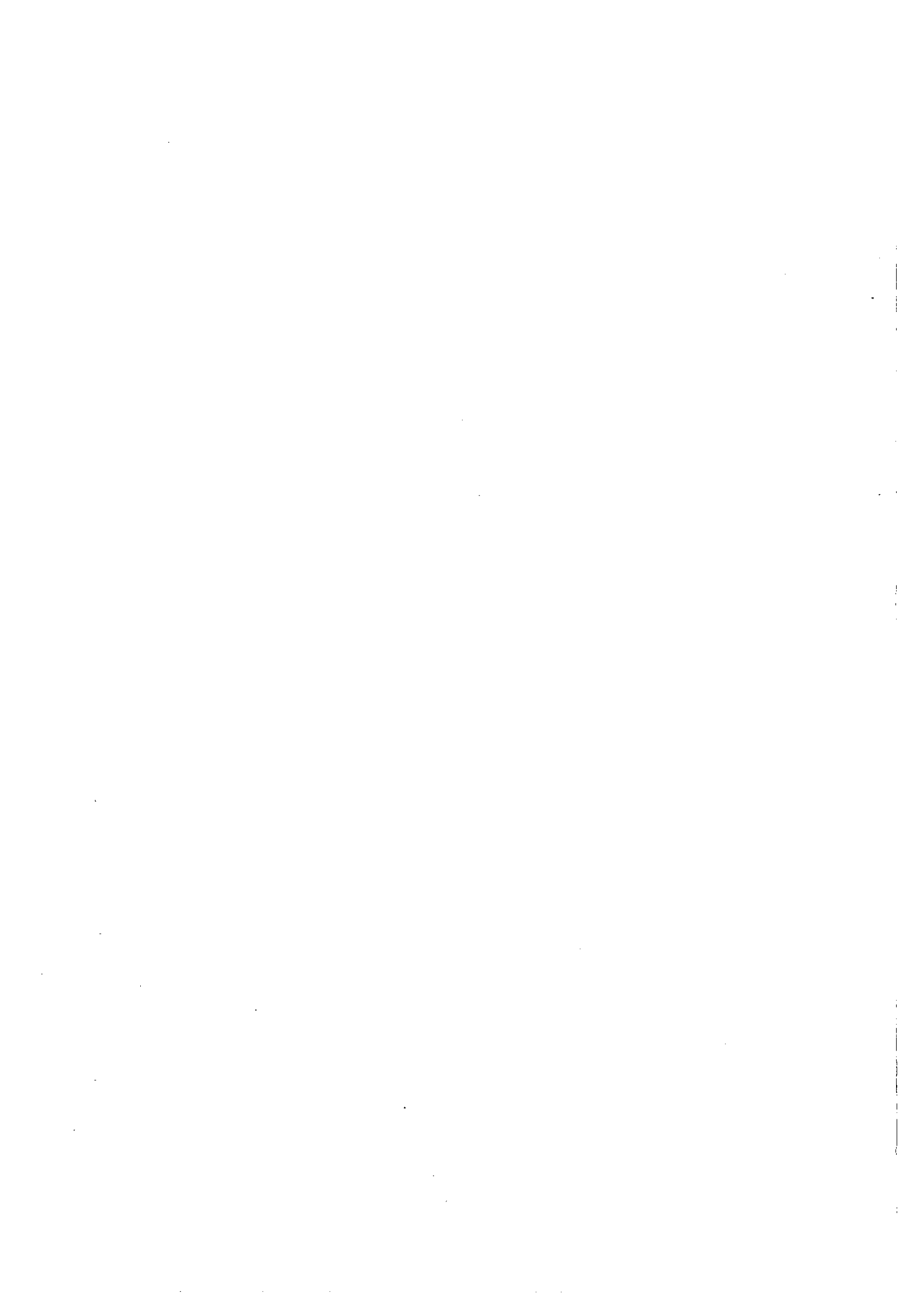
区 分	一般会計の制度との異同
扶養手当	同 じ
住居手当	同 じ
通勤手当	同 じ

地方債の前々年度末における現在高並びに前年度末
及び当該年度末における現在高の見込に関する調書

(単位：千円)

区 分	平成23年度末 現在高	平成24年度末 現在高見込額	平成25年度中増減見込		平成25年度末 現在高見込額
			起債見込額	元金償還見込額	
1. 普通債					
(1) 公共下水道	9,598,943	9,276,719	292,000	571,261	8,997,458
(2) 浸水対策下水道	30,764	29,828	0	955	28,873
(3) 流域下水道	1,154,437	1,089,153	38,200	92,964	1,034,389
(4) 資本費平準化債	2,035,092	2,224,523	325,000	134,597	2,414,926
(5) 借換債	104,884	41,600	0	28,788	12,812
合計	12,924,120	12,661,823	655,200	828,565	12,488,458

農業集落排水事業特別會計



議案第18号

平成25年度京田辺市農業集落排水事業特別会計予算

平成25年度京田辺市農業集落排水事業特別会計の予算は、次に定めるところによる。

(歳入歳出予算)

第1条 歳入歳出予算の総額は、歳入歳出それぞれ65,800千円と定める。

2 歳入歳出予算の款項の区分及び当該区分ごとの金額は、「第1表 歳入歳出予算」による。

平成25年2月20日 提出

京田辺市長 石井 明三

第1表 歳入歳出予算

歳 入

款	項	金 額
1 使用料及び手数料		11,331 ^{千円}
	1 使用料	11,331
2 繰入金		54,467
	1 一般会計繰入金	54,467
3 繰越金		1
	1 繰越金	1
4 諸収入		1
	1 市預金利子	1
歳 入	合 計	65,800

歳 出

款	項	金 額
1 下水道費		千円 31,696
	1 総務管理費	31,696
2 公債費		33,984
	1 公債費	33,984
3 予備費		120
	1 予備費	120
歳 出 合 計		65,800

歳入歳出予算事項別明細書

1 総括

(歳入)

款	本年度予算額	前年度予算額	比 較
1 使用料及び手数料	千円 11,331	千円 11,442	千円 △111
2 繰入金	54,467	47,956	6,511
3 繰越金	1	1	0
4 諸収入	1	1	0
歳 入 合 計	65,800	59,400	6,400

(歳出)

款	本年度予算額	前年度予算額	比 較
1 下水道費	千円 31,696	千円 25,296	千円 6,400
2 公債費	33,984	33,984	0
3 予備費	120	120	0
歳 出 合 計	65,800	59,400	6,400

本年度予算額の財源内訳			
特 定 財 源			一 般 財 源
国 府 支 出 金	地 方 債	そ の 他	
千円 0	千円 0	千円 11,332	千円 20,364
0	0	1	33,983
0	0	0	120
0	0	11,333	54,467

2 歳 入

1 款 使用料及び手数料

1 項 使用料

目	本年度予算額	前年度予算額	比 較
1 農業集落排水使用料	千円 11,331	千円 11,442	千円 Δ111
計	11,331	11,442	Δ111

2 款 繰入金

1 項 一般会計繰入金

1 一般会計繰入金	54,467	47,956	6,511
計	54,467	47,956	6,511

3 款 繰越金

1 項 繰越金

1 繰越金	1	1	0
計	1	1	0

4 款 諸収入

1 項 市預金利子

1 市預金利子	1	1	0
計	1	1	0

節		説明
区分	金額	
1 農業集落排水使用料	千円 11,331	農業集落排水使用料 千円 11,331

1 一般会計繰入金	54,467	一般会計繰入金 54,467

1 前年度繰越金	1	前年度繰越金 1

1 市預金利子	1	金融機関預金利子 1

農業集落排水事業特別会計

3 歳 出

1 款 下水道費 1 項 総務管理費

目	本 年 度 予 算 額	前 年 度 予 算 額	比 較	本 年 度 予 算 額 の 財 源 内 訳			
				特 定 財 源			一 般 財 源
				国 府 支 出 金	地 方 債	そ の 他	
1 一般管理費	千円 31,696	千円 25,296	千円 6,400	千円 0	千円 0	千円 11,332	千円 20,364
計	31,696	25,296	6,400	0	0	11,332	20,364

2 款 公債費 1 項 公債費

1 元金	24,279	23,631	648	0	0	0	24,279
2 利子	9,705	10,353	648	0	0	1	9,704
計	33,984	33,984	0	0	0	1	33,983

節		説	明
区 分	金 額		
9 旅費	千円 22	1 一般管理経費	千円 31,696
11 需用費	8,516	普通旅費	22
12 役務費	5,689	消耗品費	1,125
13 委託料	14,665	燃料費	64
14 使用料及び賃借料	189	印刷製本費	60
16 原材料費	86	光熱水費	3,267
18 備品購入費	396	修繕料	4,000
19 負担金補助及び交付金	33	通信運搬費	751
24 投資及び出資金	600	手数料	4,918
27 公課費	1,500	保険料	20
		施設管理委託料	9,665
		計画策定委託料	5,000
		自動車借上料	189
		補修用材料	86
		一般備品	396
		各種負担金	33
		あっ旋融資預託金	600
		消費税	1,500

23 償還金利子及び割引料	24,279	1 元金	24,279
		長期償元金	24,279
23 償還金利子及び割引料	9,705	1 利子	9,705
		長期償利子	9,705

農業集落排水事業特別会計

3款 予備費
1項 予備費

目	本 年 度 予 算 額	前 年 度 予 算 額	比 較	本 年 度 予 算 額 の 財 源 内 訳			
				特 定 財 源			一 般 財 源
				国 府 支 出 金	地 方 債	そ の 他	
1 予備費	千円 120	千円 120	千円 0	千円 0	千円 0	千円 0	千円 120
計	120	120	0	0	0	0	120

節		説	明
区 分	金 額		
	千円	1 予備費 予備費	千円 120 120

農業集落排水事業特別会計

地方債の前々年度末における現在高並びに前年度末及び
当該年度末における現在高の見込みに関する調書

(単位：千円)

区 分	平成23年度末 現 在 高	平成24年度末 現在高見込額	平成25年度中増減見込		平成25年度末 現在高見込額
			起 見 込	債 元 金 償 還 額 見 込 額	
1. 普通債					
(1) 農業集落排水	427,769	404,138	0	24,279	379,859
合 計	427,769	404,138	0	24,279	379,859

