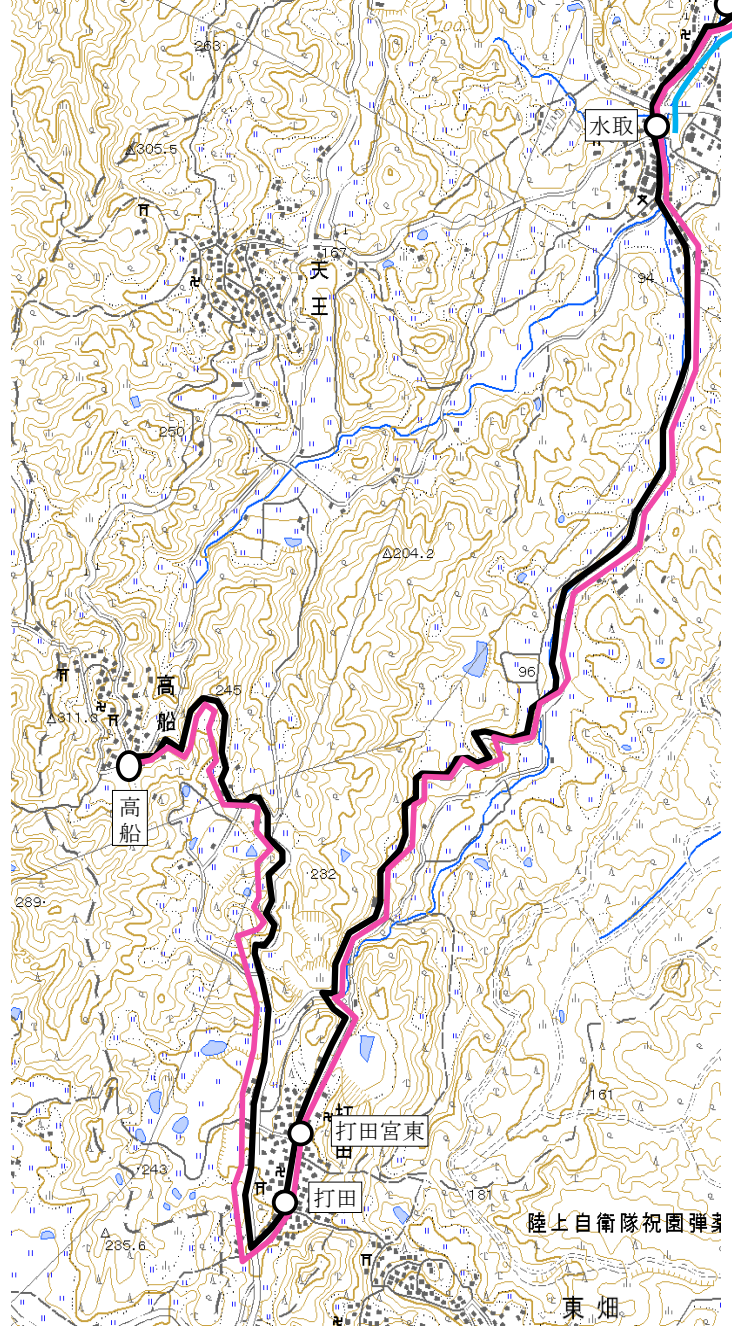
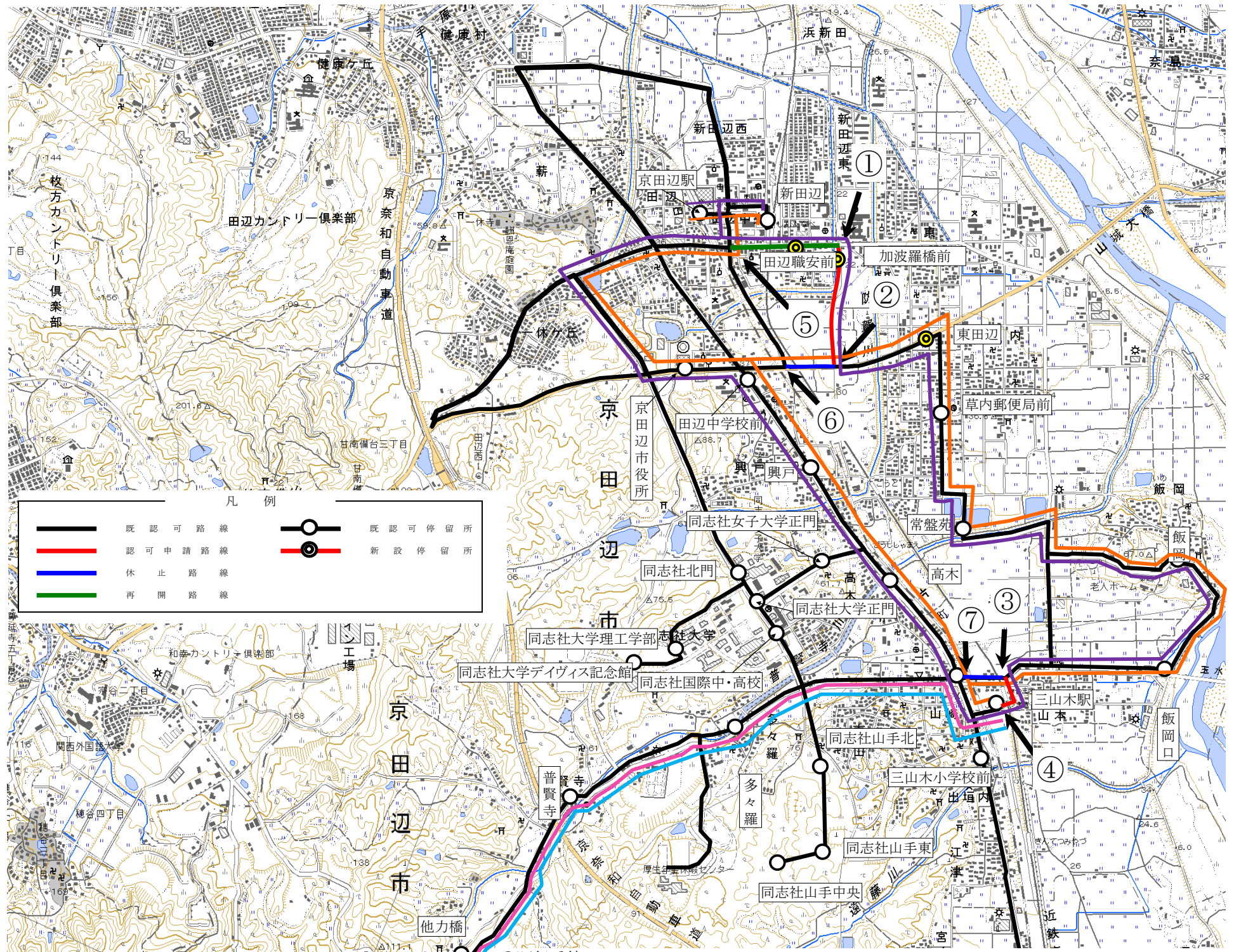


平成24年度京田辺市循環バス再編計画概要



○運行系統

運行回数 上段:平日 中段:土曜日 下段:日祝日

路線名	系統	起点	経過地	終点	キロ程 (km)	時間 (分)	運行回数(回)			
							新	旧	増減	
京田辺市 東部循環	(廃止)	(内回)	三山木駅	京田辺市役所 京田辺駅 京田辺市役所	三山木駅	13.0	43	0	3	▲3
								0	3	▲3
								0	3	▲3
	(外回)	三山木駅	京田辺市役所 京田辺駅 京田辺市役所	三山木駅	13.0	43	43	0	3	▲3
								0	3	▲3
								0	3	▲3
(新設)	(内回)	三山木駅	京田辺市役所 河原	三山木駅	11.8	40	3	0	3	
							3	0	3	
	(外回)	三山木駅	河原 京田辺駅 京田辺市役所	三山木駅	11.8	40	3	0	3	
							3	0	3	
三山木高船	(新設)	三山木駅	水取	高船	10.4	29	2.0	6.0	▲4.0	
							2.0	6.0	▲4.0	
							2.0	6.0	▲4.0	
	(新設)	三山木駅	二又	水取	4.1	12	4.0	0	4.0	
							4.0	0	4.0	
							4.0	0	4.0	

- 認可申請路線
- 起点 ①京都府京田辺市河原野色83番地1先
 - 終点 ②京都府京田辺市興戸中地21番地先
 - キロ程 0.60km
 - 道路種別および幅員 市道(京田辺市) 9.3m
- 起点 ③京都府京田辺市三山木高飛28番地1先
 - 終点 ④京都府京田辺市三山木高飛6番地先
 - キロ程 0.30km
 - 道路種別および幅員 市道(京田辺市) 9.6m
- 再開届出路線
- 起点 ①京都府京田辺市河原野色83番地1先
 - 終点 ⑤京都府京田辺市田辺津田28番地先
 - キロ程 0.60km
 - ※平成16年4月1日から路線休止
- 休止届出路線
- 起点 ②京都府京田辺市興戸中地21番地先
 - 終点 ⑥京都府京田辺市興戸中地25番地1先
 - キロ程 0.20km
- 起点 ③京都府京田辺市三山木高飛28番地1先
 - 終点 ⑦京都府京田辺市三山木谷浦1番1地先
 - キロ程 0.30km