

目 次

平成24年度 京田辺市休日応急診療所特別会計	3 頁
平成24年度 京田辺市松井財産区特別会計	19 頁
平成24年度 京田辺市国民健康保険特別会計	33 頁
平成24年度 京田辺市介護保険特別会計	75 頁
平成24年度 京田辺市後期高齢者医療特別会計	119 頁
平成24年度 京田辺市公共下水道事業特別会計	135 頁
平成24年度 京田辺市農業集落排水事業特別会計	163 頁



休日応急診療所特別会計

議案第21号

平成24年度京田辺市休日応急診療所特別会計予算

平成24年度京田辺市休日応急診療所特別会計の予算は、次に定めるところによる。

(歳入歳出予算)

第1条 歳入歳出予算の総額は、歳入歳出それぞれ22,700千円と定める。

2 歳入歳出予算の款項の区分及び当該区分ごとの金額は、「第1表 歳入歳出予算」による。

平成24年2月21日 提出

京田辺市長 石井 明三

第1表 歳入歳出予算

歳 入

款	項	金 額
1 診療収入		千円 5,467
	1 外来収入	5,467
2 使用料及び手数料		2
	1 手数料	2
3 繰入金		16,000
	1 一般会計繰入金	16,000
4 繰越金		1
	1 繰越金	1
5 諸収入		1,230
	1 市預金利子	1
	2 納付金	1,193
	3 雑入	36
歳 入	合 計	22,700

歳 出

款	項	金 額
1 総務費		千円 21,605
	1 総務管理費	21,605
2 衛生費		800
	1 保健衛生費	800
3 予備費		295
	1 予備費	295
歳 出 合 計		22,700

歳入歳出予算事項別明細書

1 総括
(歳入)

款	本年度予算額	前年度予算額	比 較
1 診療収入	千円 5,467	千円 5,244	千円 223
2 使用料及び手数料	2	2	0
3 繰入金	16,000	16,000	0
4 繰越金	1	1	0
5 諸収入	1,230	1,253	▲23
歳 入 合 計	22,700	22,500	200

(歳出)

款	本年度予算額	前年度予算額	比 較
1 総務費	千円 21,605	千円 21,400	千円 205
2 衛生費	800	800	0
3 予備費	295	300	▲5
歳 出 合 計	22,700	22,500	200

本年度予算額の財源内訳			
特 定 財 源			一 般 財 源
国 府 支 出 金	地 方 債	そ の 他	
千円 0	千円 0	千円 6,220	千円 15,385
0	0	480	320
0	0	0	295
0	0	6,700	16,000

2 歳 入

1 款 診療収入 1 項 外来収入

目	本年度予算額	前年度予算額	比 較
1 診療報酬収入	千円 5,467	千円 5,244	千円 223
計	5,467	5,244	223

2 款 使用料及び手数料 1 項 手数料

1 総務費手数料	2	2	0
計	2	2	0

3 款 繰入金 1 項 一般会計繰入金

1 一般会計繰入金	16,000	16,000	0
計	16,000	16,000	0

4 款 繰越金 1 項 繰越金

1 繰越金	1	1	0
計	1	1	0

5 款 諸収入 1 項 市預金利子

1 市預金利子	1	1	0
計	1	1	0

節		説	明
区 分	金 額		
1 現年度分	千円 5,467	診療報酬収入	千円 5,467

1 文書料	2	文書料	2

1 一般会計繰入金	16,000	一般会計繰入金	16,000

1 前年度繰越金	1	前年度繰越金	1

1 市預金利子	1	金融機関預金利子	1

休日応急診療所特別会計

5款 諸収入
2項 納付金

目	本年度予算額	前年度予算額	比 較
1 市町納付金	千円 1,193	千円 1,217	千円 Δ24
計	1,193	1,217	Δ24

5款 諸収入
3項 雑入

1 雑入	36	35	1
計	36	35	1

節		説	明
区 分	金 額		
1 市町納付金	千円 1,193	市町納付金	千円 1,193

1 雑入	36	雑入	36

休日応急診療所特別会計

3 歳 出

1 款 総務費

1 項 総務管理費

目	本 年 度 予 算 額	前 年 度 予 算 額	比 較	本 年 度 予 算 額 の 財 源 内 訳			
				特 定 財 源			一 般 財 源
				国 府 支 出 金	地 方 債	そ の 他	
1 一般管理費	千円 21,605	千円 21,400	千円 205	千円 0	千円 0	千円 6,220	千円 15,385
計	21,605	21,400	205	0	0	6,220	15,385

2 款 衛生費

1 項 保健衛生費

1 医業費	800	800	0	0	0	480	320
計	800	800	0	0	0	480	320

節		説	明
区 分	金 額		
1 報酬	千円 14,228	1 診療所運営費	千円 21,605
3 職員手当等	541	医師、薬剤師等報酬	14,228
4 共済費	7	時間外勤務手当	541
7 賃金	2,886	社会保険等負担金	7
11 需用費	357	アルバイト等賃金	2,886
12 役務費	667	消耗品費	100
13 委託料	1,109	燃料費	32
14 使用料及び賃借料	67	食糧費	20
19 負担金補助及び交付金	1,742	印刷製本費	79
22 補償補填及び賠償金	1	光熱水費	66
		修繕料	60
		通信運搬費	132
		手数料	85
		保険料	450
		施設管理委託料	176
		管理医師手当	900
		医療機器廃棄物処理委託料	32
		血液検査委託料	1
		マット等賃借料	37
		自動車等借上料	30
		協力金等	1,742
		補償費	1

11 需用費	800	1 医療用消耗器材費	50
		消耗品費	50
		2 医薬品衛生材料費	750
		消耗品費	50
		医薬材料費	700

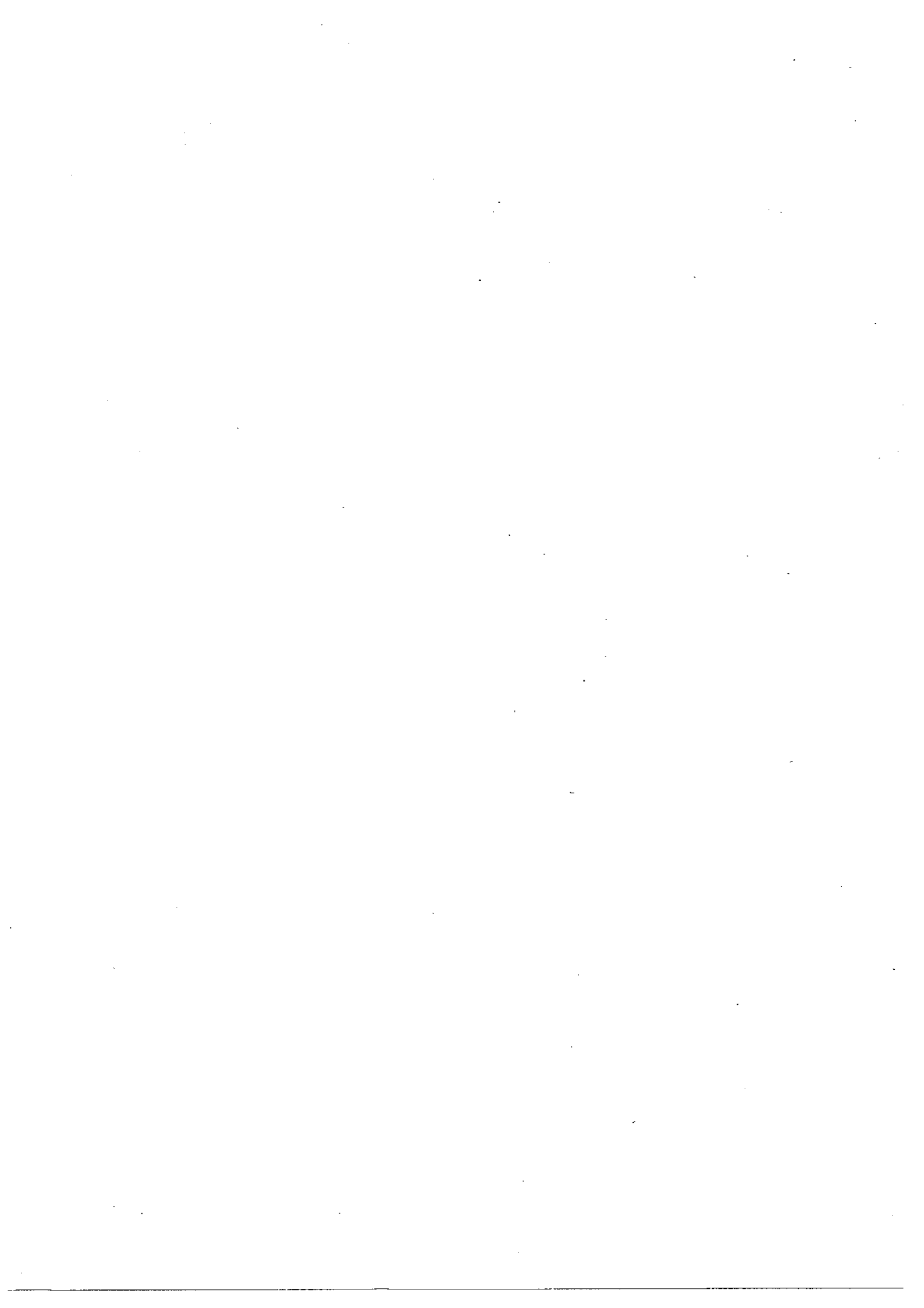
休日応急診療所特別会計

3款 予備費
1項 予備費

目	本 年 度 予 算 額	前 年 度 予 算 額	比 較	本 年 度 予 算 額 の 財 源 内 訳			
				特 定 財 源			一 般 財 源
				国 府 支 出 金	地 方 債	そ の 他	
1 予備費	千円 295	千円 300	千円 Δ5	千円 0	千円 0	千円 0	千円 295
計	295	300	Δ5	0	0	0	295

節		説明
区分	金額	
	千円	1 予備費 予備費
		千円 295 295

休日応急診療所特別会計



松井財産区特別会計

議案第22号

平成24年度京田辺市松井財産区特別会計予算

平成24年度京田辺市松井財産区特別会計の予算は、次に定めるところによる。

(歳入歳出予算)

- 第1条 歳入歳出予算の総額は、歳入歳出それぞれ18,800千円と定める。
- 2 歳入歳出予算の款項の区分及び当該区分ごとの金額は、「第1表 歳入歳出予算」による。

平成24年2月21日 提出

京田辺市長 石井 明三

第1表 歳入歳出予算

歳 入

款	項	金 額
1 使用料及び手数料		千円 14
	1 使用料	14
2 財産収入		2,856
	1 財産運用収入	2,855
	2 財産売払収入	1
3 繰入金		15,928
	1 基金繰入金	15,928
4 繰越金		1
	1 繰越金	1
5 諸収入		1
	1 財産区預金利子	1
歳 入	合 計	18,800

歳 出

款	項	金 額
1 総務費		千円 18,600
	1 総務管理費	18,600
2 予備費		200
	1 予備費	200
歳 出 合 計		18,800

歳入歳出予算事項別明細書

1 総括

(歳入)

款	本年度予算額	前年度予算額	比 較
1 使用料及び手数料	千円 14	千円 14	千円 0
2 財産収入	2,856	2,579	277
3 繰入金	15,928	6,905	9,023
4 繰越金	1	1	0
5 諸収入	1	1	0
歳 入 合 計	18,800	9,500	9,300

(歳出)

款	本年度予算額	前年度予算額	比 較
1 総務費	千円 18,600	千円 9,300	千円 9,300
2 予備費	200	200	0
歳 出 合 計	18,800	9,500	9,300

本年度予算額の財源内訳			
特 定 財 源			一 般 財 源
国 府 支 出 金	地 方 債	そ の 他	
千円 0	千円 0	千円 0	千円 18,600
0	0	0	200
0	0	0	18,800

2 歳 入

1 款 使用料及び手数料

1 項 使用料

目	本年度予算額	前年度予算額	比 較
1 土地使用料	千円 14	千円 14	千円 0
計	14	14	0

2 款 財産収入

1 項 財産運用収入

1 利子及び配当金	722	445	277
2 財産貸付収入	2,133	2,133	0
計	2,855	2,578	277

2 款 財産収入

2 項 財産売払収入

1 不動産売払収入	1	1	0
計	1	1	0

3 款 繰入金

1 項 基金繰入金

1 松井財産区基金繰入金	15,928	6,905	9,023
計	15,928	6,905	9,023

節		説明	
区分	金額		
1 土地使用料	千円 14	土地使用料	千円 14

1 利子及び配当金	722	松井財産区基金利子	722
1 財産区財産貸付収入	2,133	財産区財産貸付収入	2,133

1 土地売払収入	1	土地売払収入	1

1 松井財産区基金繰入金	15,928	松井財産区基金繰入金	15,928

松井財産区特別会計

4款 繰越金
1項 繰越金

目	本年度予算額	前年度予算額	比 較
1 繰越金	千円 1	千円 1	千円 0
計	1	1	0

5款 諸収入
1項 財産区預金利子

1 財産区預金利子	1	1	0
計	1	1	0

節		説	明
区 分	金 額		
1 前年度繰越金	千円 1	前年度繰越金	千円 1

1 財産区預金利子	1	金融機関預金利子	1

松井財産区特別会計

3 歳 出

1 款 総務費 1 項 総務管理費

目	本 年 度 予 算 額	前 年 度 予 算 額	比 較	本 年 度 予 算 額 の 財 源 内 訳			
				特 定 財 源			一 般 財 源
				国 府 支 出 金	地 方 債	そ の 他	
千 円	千 円	千 円	千 円	千 円	千 円	千 円	千 円
1 管理会費	631	1,269	△638	0	0	0	631
2 一般管理費	17,969	8,031	9,938	0	0	0	17,969
計	18,600	9,300	9,300	0	0	0	18,600

2 款 予備費 1 項 予備費

1 予備費	200	200	0	0	0	0	200
計	200	200	0	0	0	0	200

節		説明	千円
区分	金額		
1 報酬	千円 421	1 管理会経費	631
8 報償費	20	管理会委員報酬	421
10 交際費	170	謝礼	20
11 需用費	20	会長交際費	170
		消耗品費	10
		食糧費	10
9 旅費	13	1 一般管理経費	17,969
11 需用費	1,071	普通旅費	13
12 役務費	641	消耗品費	151
13 委託料	2,819	印刷製本費	80
18 備品購入費	430	光熱水費	40
19 負担金補助及び交付金	12,995	修繕料	800
		手数料	631
		保険料	10
		鑑定委託料	867
		公共施設管理等業務委託料	882
		管理地除草委託料	1,000
		管理地樹木害虫駆除委託料	70
		施設用備品	330
		事務用備品	100
		松井区補助金	1,410
		松井墓地管理委員会補助金	11,585

		1 予備費	200
		予備費	200

松井財産区特別会計

松井財産区財産(土地)調書

(平成24年1月31日現在)

地目	筆数	面積 (㎡)
山林	40	15,018
畑	7	2,833
雑種地	4	5,368
宅地	15	3,271.80
墳墓地	3	4,203
溜池	3	24,723
境内地	2	1,112
公園	17	7,376
公衆用道路	1	867
合計	92	64,771.80

基金	369,556,461円
----	--------------

国民健康保険特別会計

平成24年度京田辺市国民健康保険特別会計予算

平成24年度京田辺市国民健康保険特別会計の予算は、次に定めるところによる。

(歳入歳出予算)

第1条 歳入歳出予算の総額は、歳入歳出それぞれ6,216,300千円と定める。

2 歳入歳出予算の款項の区分及び当該区分ごとの金額は、「第1表 歳入歳出予算」による。

(一時借入金)

第2条 地方自治法第235条の3第2項の規定による一時借入金の借入れの最高額は、800,000千円と定める。

(歳出予算の流用)

第3条 地方自治法第220条第2項ただし書の規定により歳出予算の各項の経費の金額を流用することができる場合は、次のとおりと定める。

(1) 総務費、保険給付費の各項に計上した予算額に過不足を生じた場合における同一款内でのこれらの経費の各項の間の流用

平成24年2月21日 提出

京田辺市長 石井 明三

第1表 歳入歳出予算

歳入

款	項	金額
1 国民健康保険税		1,280,281 ^{千円}
	1 国民健康保険税	1,280,281
2 一部負担金		4
	1 一部負担金	4
3 使用料及び手数料		1,101
	1 手数料	1,101
4 国庫支出金		1,157,716
	1 国庫負担金	879,645
	2 国庫補助金	278,071
5 療養給付費等交付金		469,226
	1 療養給付費等交付金	469,226
6 前期高齢者交付金		2,068,670
	1 前期高齢者交付金	2,068,670
7 府支出金		275,663
	1 府負担金	46,487
	2 府補助金	229,176
8 共同事業交付金		488,746
	1 共同事業交付金	488,746
9 財産収入		270
	1 財産運用収入	270
10 繰入金		463,007
	1 一般会計繰入金	397,342
	2 基金繰入金	65,665

款	項	金額
11 繰越金		千円 1
	1 繰越金	1
12 諸収入		11,615
	1 延滞金加算金及び過料	4,000
	2 市預金利子	1
	3 受託事業収入	1
	4 雑入	7,613
歳 入	合 計	6,216,300

歳 出

款	項	金 額
1 総務費		38,375 ^{千円}
	1 総務管理費	23,392
	2 徴税費	14,480
	3 運営協議会費	79
	4 趣旨普及費	424
2 保険給付費		4,386,760
	1 療養諸費	3,863,631
	2 高額療養費	484,612
	3 移送費	2
	4 出産育児諸費	29,415
	5 葬祭諸費	4,000
	6 精神・結核医療付加金	5,100
3 後期高齢者支援金等		719,066
	1 後期高齢者支援金等	719,066
4 前期高齢者納付金等		880
	1 前期高齢者納付金等	880
5 老人保健拠出金		73
	1 老人保健拠出金	73
6 介護納付金		272,492
	1 介護納付金	272,492
7 共同事業拠出金		611,547
	1 共同事業拠出金	611,547
8 保健事業費		162,639

款	項	金額
	1 特定健康診査等事業費	千円 96,160
	2 保健事業費	66,479
9 基金積立金		271
	1 基金積立金	271
10 公債費		800
	1 公債費	800
11 諸支出金		8,397
	1 償還金及び還付加算金	7,388
	2 延滞金	1
	3 出産費貸付金	1,008
12 予備費		15,000
	1 予備費	15,000
歳 出	合 計	6,216,300



歳入歳出予算事項別明細書

1 総括

(歳入)

款	本年度予算額	前年度予算額	比較
1 国民健康保険税	1,280,281 ^{千円}	1,271,243 ^{千円}	9,038 ^{千円}
2 一部負担金	4	4	0
3 使用料及び手数料	1,101	1,101	0
4 国庫支出金	1,157,716	1,141,152	16,564
5 療養給付費等交付金	469,226	428,423	40,803
6 前期高齢者交付金	2,068,670	1,902,394	166,276
7 府支出金	275,663	212,070	63,593
8 共同事業交付金	488,746	491,612	△2,866
9 財産収入	270	365	△95
10 繰入金	463,007	362,274	100,733
11 繰越金	1	1	0
12 諸収入	11,615	11,261	354
歳入合計	6,216,300	5,821,900	394,400

(歳 出)

款	本年度予算額	前年度予算額	比 較
1 総務費	千円 38,375	千円 43,527	千円 △5,152
2 保険給付費	4,386,760	4,158,856	227,904
3 後期高齢者支援金等	719,066	632,669	86,397
4 前期高齢者納付金等	880	1,835	△955
5 老人保健拠出金	73	213	△140
6 介護納付金	272,492	240,864	31,628
7 共同事業拠出金	611,547	575,660	35,887
8 保健事業費	162,639	145,744	16,895
9 基金積立金	271	366	△95
10 公債費	800	800	0
11 諸支出金	8,397	6,366	2,031
12 予備費	15,000	15,000	0
歳 出 合 計	6,216,300	5,821,900	394,400

本年度予算額の財源内訳			
特 定 財 源			一 般 財 源
国 府 支 出 金	地 方 債	そ の 他	
千円 0	千円 0	千円 0	千円 38,375
1,108,473	0	2,723,960	554,327
158,868	0	302,678	257,520
0	0	0	880
28	0	3	42
73,033	0	0	199,459
63,828	0	0	547,719
29,146	0	0	133,493
0	0	270	1
0	0	0	800
0	0	0	8,397
0	0	0	15,000
1,433,376	0	3,026,911	1,756,013

2 歳 入

1 款 国民健康保険税 1 項 国民健康保険税

目	本年度予算額	前年度予算額	比 較
1 一般被保険者国民健康保険税	千円 1,085,431	千円 1,120,757	千円 △35,326
2 退職被保険者等国民健康保険税	194,850	150,486	44,364
計	1,280,281	1,271,243	9,038

節		金額	説明
区分			
1	医療給付費分現年課税分	769,142 ^{千円}	国民健康保険税 769,142 ^{千円}
2	後期高齢者支援金分現年課税分	208,949	国民健康保険税 208,949
3	介護納付金分現年課税分	63,468	国民健康保険税 63,468
4	医療給付費分滞納繰越分	32,873	国民健康保険税 32,873
5	後期高齢者支援金分滞納繰越分	7,010	国民健康保険税 7,010
6	介護納付金分滞納繰越分	3,989	国民健康保険税 3,989
1	医療給付費分現年課税分	122,136	国民健康保険税 122,136
2	後期高齢者支援金分現年課税分	35,406	国民健康保険税 35,406
3	介護納付金分現年課税分	33,822	国民健康保険税 33,822
4	医療給付費分滞納繰越分	2,476	国民健康保険税 2,476
5	後期高齢者支援金分滞納繰越分	482	国民健康保険税 482
6	介護納付金分滞納繰越分	528	国民健康保険税 528

国民健康保険特別会計

2款 一部負担金
1項 一部負担金

目	本年度予算額	前年度予算額	比較
1 一般被保険者一部負担金	千円 2	千円 2	千円 0
2 退職被保険者等一部負担金	2	2	0
計	4	4	0

3款 使用料及び手数料
1項 手数料

1 総務手数料	1	1	0
2 督促手数料	1,100	1,100	0
計	1,101	1,101	0

4款 国庫支出金
1項 国庫負担金

1 老人保健拠出金負担金	22	67	45
2 高額医療費共同事業負担金	31,914	30,328	1,586
3 療養給付費負担金	833,136	837,346	44,210
4 特定健康診査等負担金	14,573	12,643	1,930
計	879,645	880,384	739

節		説 明	
区 分	金 額		
1 現年度分	千円 1	現年度分	千円 1
2 滞納繰越分	1	滞納繰越分	1
1 現年度分	1	現年度分	1
2 滞納繰越分	1	滞納繰越分	1

1 総務手数料	1	証明手数料	1
1 督促手数料	1,100	督促手数料	1,100

1 現年度分	21	老人保健拠出金負担金	21
2 過年度分	1	老人保健拠出金負担金	1
1 高額医療費共同事業負担金	31,914	高額医療費共同事業負担金	31,914
1 現年度分	833,134	療養給付費負担金	833,134
2 過年度分	2	療養給付費負担金	2
1 特定健康診査等負担金	14,573	特定健康診査等負担金	14,573

国民健康保険特別会計

4款 国庫支出金
2項 国庫補助金

目	本年度予算額	前年度予算額	比 較
1 普通調整交付金	千円 278,030	千円 260,167	千円 17,863
2 特別調整交付金	1	1	0
3 出産育児一時金補助金	40	600	△560
計	278,071	260,768	17,303

5款 療養給付費等交付金
1項 療養給付費等交付金

1 療養給付費等交付金	469,226	428,423	40,803
計	469,226	428,423	40,803

6款 前期高齢者交付金
1項 前期高齢者交付金

1 前期高齢者交付金	2,068,670	1,902,394	166,276
計	2,068,670	1,902,394	166,276

7款 府支出金
1項 府負担金

1 高額医療費共同事業負担金	31,914	30,328	1,586
2 特定健康診査等負担金	14,573	12,643	1,930
計	46,487	42,971	3,516

節		金額	説明
区分			
1	普通調整交付金	千円 278,030	普通調整交付金 千円 278,030
1	特別調整交付金	1	特別調整交付金 1
1	出産育児一時金補助金	40	出産育児一時金補助金 40

1	現年度分	469,225	療養給付費等交付金 469,225
2	過年度分	1	療養給付費等交付金 1

1	現年度分	2,068,670	前期高齢者交付金 2,068,670

1	高額医療費共同事業負担金	31,914	高額医療費共同事業負担金 31,914
1	特定健康診査等負担金	14,573	特定健康診査等負担金 14,573

国民健康保険特別会計

7款 府支出金
2項 府補助金

目	本年度予算額	前年度予算額	比 較
1 財政調整交付金	千円 229,176	千円 169,099	千円 60,077
計	229,176	169,099	60,077

8款 共同事業交付金
1項 共同事業交付金

1 高額医療費共同事業交付金	102,632	95,687	6,945
2 保険財政共同安定化事業交付金	386,114	395,925	△9,811
計	488,746	491,612	△2,866

9款 財産収入
1項 財産運用収入

1 利子及び配当金	270	365	△95
計	270	365	△95

10款 繰入金
1項 一般会計繰入金

1 一般会計繰入金	397,342	362,273	35,069
-----------	---------	---------	--------

節		説	明
区 分	金 額		
1 財政調整交付金	千円 229,176	財政調整交付金	千円 229,176

1 高額医療費共同事業交付金	102,632	高額医療費共同事業交付金	102,632
1 保険財政共同安定化事業交付金	386,114	保険財政共同安定化事業交付金	386,114

1 利子及び配当金	270	国民健康保険事業基金利子	270

1 保険基盤安定繰入金	195,413	保険基盤安定繰入金（保険税軽減分）	195,413
2 助産費等繰入金	19,600	助産費等繰入金	19,600
3 財政安定化支援事業繰入金	37,090	財政安定化支援事業繰入金	37,090
4 事務費等繰入金	38,375	事務費等繰入金	38,375
5 その他一般会計繰入金	106,864	その他一般会計繰入金	106,864

国民健康保険特別会計

10款 繰入金
1項 一般会計繰入金

目	本年度予算額	前年度予算額	比 較
計	千円 397,342	千円 362,273	千円 35.069

10款 繰入金
2項 基金繰入金

1 国民健康保険事業基金繰入金	65,665	1	65,664
計	65,665	1	65,664

11款 繰越金
1項 繰越金

1 繰越金	1	1	0
計	1	1	0

12款 諸収入
1項 延滞金加算金及び過料

1 一般被保険者延滞金	3,700	3,500	200
2 退職被保険者等延滞金	300	300	0
計	4,000	3,800	200

12款 諸収入
2項 市預金利子

1 市預金利子	1	1	0
計	1	1	0

節		説	明
区 分	金 額		
	千円		千円

1 国民健康保険事業 基金繰入金	65,665	国民健康保険事業基金繰入金	65,665

1 前年度繰越金	1	前年度繰越金	1

1 一般被保険者延滞 金	3,700	一般被保険者保険税延滞金	3,700
1 退職被保険者等延 滞金	300	退職被保険者等保険税延滞金	300

1 市預金利子	1	金融機関預金利子	1

国民健康保険特別会計

12款 諸収入
3項 受託事業収入

目	本年度予算額	前年度予算額	比 較
1 特定健康診査等受託料	千円 1	千円 1	千円 0
計	1	1	0

12款 諸収入
4項 雑入

1 一般被保険者第三者納付金	3,800	3,800	0
2 退職被保険者等第三者納付金	200	200	0
3 一般被保険者返納金	1,780	1,780	0
4 退職被保険者等返納金	20	20	0
5 貸付金元利収入	1,008	1,008	0
6 雑入	805	651	154
計	7,613	7,459	154

節		説	明
区 分	金 額		
1 特定健康診査等受託料	千円 1	特定健康診査等受託料	千円 1

1 一般被保険者第三者納付金	3,800	第三者行為に基づく損害賠償納付金	3,800
1 退職被保険者等第三者納付金	200	第三者行為に基づく損害賠償納付金	200
1 一般被保険者返納金	1,780	一般被保険者返納金	1,780
1 退職被保険者等返納金	20	退職被保険者等返納金	20
1 出産費貸付金収入	1,008	出産費貸付金収入	1,008
1 雑入	805	雑入	805

国民健康保険特別会計

3 歳 出

1 款 総務費 1 項 総務管理費

目	本 年 度 予 算 額	前 年 度 予 算 額	比 較	本 年 度 予 算 額 の 財 源 内 訳			
				特 定 財 源			一 般 財 源
				国 府 支 出 金	地 方 債	そ の 他	
1 一般管理費	千円 21,191	千円 24,420	千円 Δ3,229	千円 0	千円 0	千円 0	千円 21,191
2 連合会負担金	2,201	2,177	24	0	0	0	2,201
計	23,392	26,597	Δ3,205	0	0	0	23,392

1 款 総務費 2 項 徴税費

1 賦課徴税費	14,480	15,973	Δ1,493	0	0	0	14,480
---------	--------	--------	--------	---	---	---	--------

節		説明	明
区分	金額		
4 共済費	千円 544	1 一般管理経費	千円 21,191
7 賃金	3,589	社会保険等負担金	544
9 旅費	225	臨時職員賃金	3,589
11 需用費	5,552	普通旅費	132
12 役務費	3,870	特別旅費	93
13 委託料	1,890	消耗品費	3,302
19 負担金補助及び交付金	5,521	食糧費	2
		印刷製本費	2,248
		通信運搬費	3,460
		手数料	410
		電算処理委託料	1,890
		共同電算処理負担金	5,518
		近畿都市国民健康保険者協議会負担金	3
19 負担金補助及び交付金	2,201	1 連合会負担金	2,201
		国民健康保険団体連合会負担金	2,201

4 共済費	272	1 賦課徴収事務諸経費	14,480
7 賃金	1,773	社会保険等負担金	272
9 旅費	14	臨時職員賃金	1,773
11 需用費	2,875	普通旅費	14
12 役務費	7,041	消耗品費	855
13 委託料	1,575	印刷製本費	1,915
14 使用料及び賃借料	862	修繕料	105
19 負担金補助及び交付金	68	通信運搬費	4,482
		手数料	2,559
		電算処理委託料	1,575
		電算機器等借上料	862
		研修会等負担金	68

国民健康保険特別会計

1 款 総務費
2 項 徴税費

目	本年度 予算額	前年度 予算額	比較	本年度予算額の財源内訳			
				特定財源			一般財源
				国府支出金	地方債	その他	
計	千円 14,480	千円 15,973	千円 △1,493	千円 0	千円 0	千円 0	千円 14,480

1 款 総務費
3 項 運営協議会費

1 運営協議会費	79	79	0	0	0	0	79
計	79	79	0	0	0	0	79

1 款 総務費
4 項 趣旨普及費

1 趣旨普及費	424	878	△454	0	0	0	424
計	424	878	△454	0	0	0	424

2 款 保険給付費
1 項 療養諸費

1 一般被保険者療養給付費	3,362,717	3,223,420	139,297	967,293	0	2,372,849	22,575
2 退職被保険者等療養給付費	395,155	349,518	45,637	0	0	295,442	99,713
3 一般被保険者療養費	85,463	74,084	11,379	24,092	0	0	61,371
4 退職被保険者等療養費	8,199	6,093	2,106	0	0	6,130	2,069

節		説	明
区 分	金 額		
	千円		千円

9 旅費	64	1 運営協議会事務諸経費	79
		費用弁償	64
11 需用費	15	消耗品費	10
		食糧費	5

11 需用費	424	1 趣旨普及費	424
		消耗品費	424

19 負担金補助及び交付金	3,362,717	1 療養給付費 一般被保険者療養給付費	3,362,717 3,362,717
19 負担金補助及び交付金	395,155	1 療養給付費 退職被保険者等療養給付費	395,155 395,155
19 負担金補助及び交付金	85,463	1 療養費 一般被保険者療養費	85,463 85,463
19 負担金補助及び交付金	8,199	1 療養費 退職被保険者等療養費	8,199 8,199

国民健康保険特別会計

2款 保険給付費
1項 療養諸費

目	本年度 予算額	前年度 予算額	比較	本年度予算額の財源内訳			
				特定財源			一般財源
				国府支出金	地方債	その他	
5 審査支払手数料	千円 12,097	千円 12,342	千円 △245	千円 0	千円 0	千円 0	千円 12,097
計	3,863,631	3,665,457	198,174	991,385	0	2,674,421	197,825

2款 保険給付費
2項 高額療養費

1 一般被保険者高額療養費	418,203	399,961	18,242	117,048	0	0	301,155
2 退職被保険者等高額療養費	66,259	58,973	7,286	0	0	49,539	16,720
3 一般被保険者高額介護合算療養費	100	100	0	0	0	0	100
4 退職被保険者等高額介護合算療養費	50	50	0	0	0	0	50
計	484,612	459,084	25,528	117,048	0	49,539	318,025

2款 保険給付費
3項 移送費

1 一般被保険者移送費	1	1	0	0	0	0	1
2 退職被保険者等移送費	1	1	0	0	0	0	1
計	2	2	0	0	0	0	2

節		説	明
区 分	金 額		
12 役務費	千円 12,097	1 審査支払事務費 審査支払手数料	千円 12,097 12,097

19 負担金補助及び交付金	418,203	1 一般被保険者高額療養費 一般被保険者高額療養費	418,203 418,203
19 負担金補助及び交付金	66,259	1 退職被保険者等高額療養費 退職被保険者等高額療養費	66,259 66,259
19 負担金補助及び交付金	100	1 一般被保険者高額介護合算療養費 一般被保険者高額介護合算療養費	100 100
19 負担金補助及び交付金	50	1 退職被保険者等高額介護合算療養費 退職被保険者等高額介護合算療養費	50 50

19 負担金補助及び交付金	1	1 一般被保険者移送費 一般被保険者移送費	1 1
19 負担金補助及び交付金	1	1 退職被保険者等移送費 退職被保険者等移送費	1 1

国民健康保険特別会計

2款 保険給付費
4項 出産育児諸費

目	本年度 予算額	前年度 予算額	比較	本年度予算額の財源内訳			
				特定財源			一般財源
				国府支出金	地方債	その他	
1 出産育児一時金	千円 29,400	千円 25,200	千円 4,200	千円 40	千円 0	千円 0	千円 29,360
2 支払手数料	15	13	2	0	0	0	15
計	29,415	25,213	4,202	40	0	0	29,375

2款 保険給付費
5項 葬祭諸費

1 葬祭費	4,000	4,000	0	0	0	0	4,000
計	4,000	4,000	0	0	0	0	4,000

2款 保険給付費
6項 精神・結核医療付加金

1 精神・結核医療付加金	5,100	5,100	0	0	0	0	5,100
計	5,100	5,100	0	0	0	0	5,100

3款 後期高齢者支援金等
1項 後期高齢者支援金等

1 後期高齢者支援金	719,008	632,603	86,405	158,868	0	302,678	257,462
2 後期高齢者関係事務費拠出金	58	66	18	0	0	0	58
計	719,066	632,669	86,397	158,868	0	302,678	257,520

節		説 明	
区 分	金 額		
19 負担金補助及び交付金	千円 29,400	1 出産育児一時金 出産育児一時金	千円 29,400 29,400
12 役務費	15	1 審査支払事務費 審査支払手数料	15 15

19 負担金補助及び交付金	4,000	1 葬祭費 葬祭費	4,000 4,000

19 負担金補助及び交付金	5,100	1 精神・結核医療付加金 精神・結核医療付加金	5,100 5,100

19 負担金補助及び交付金	719,008	1 後期高齢者支援金 後期高齢者支援金	719,008 719,008
19 負担金補助及び交付金	58	1 後期高齢者関係事務費拠出金 後期高齢者関係事務費拠出金	58 58

国民健康保険特別会計

4款 前期高齢者納付金等
1項 前期高齢者納付金等

目	本年度 予算額	前年度 予算額	比較	本年度予算額の財源内訳			
				特定財源			一般財源
				国府支出金	地方債	その他	
1 前期高齢者 納付金	千円 828	千円 1,774	千円 △946	千円 0	千円 0	千円 0	千円 828
2 前期高齢者 関係事務費 拠出金	52	61	△9	0	0	0	52
計	880	1,835	△955	0	0	0	880

5款 老人保健拠出金
1項 老人保健拠出金

1 老人保健医 療費拠出金	42	177	△135	28	0	3	11
2 老人保健事 務費拠出金	31	36	△5	0	0	0	31
計	73	213	△140	28	0	3	42

6款 介護納付金
1項 介護納付金

1 介護納付金	272,492	240,864	31,628	73,033	0	0	199,459
計	272,492	240,864	31,628	73,033	0	0	199,459

7款 共同事業拠出金
1項 共同事業拠出金

1 高額医療費 共同事業拠 出金	127,659	121,316	6,343	63,828	0	0	63,831
------------------------	---------	---------	-------	--------	---	---	--------

節		説	明
区 分	金 額		
19 負担金補助及び交付金	千円 828	1 前期高齢者納付金 前期高齢者納付金	千円 828 828
19 負担金補助及び交付金	52	1 前期高齢者関係事務費拠出金 前期高齢者関係事務費拠出金	52 52

19 負担金補助及び交付金	42	1 老人保健医療費拠出金 老人保健医療費拠出金	42 42
19 負担金補助及び交付金	31	1 老人保健事務費拠出金 老人保健事務費拠出金	31 31

19 負担金補助及び交付金	272,492	1 介護納付金 介護納付金	272,492 272,492

19 負担金補助及び交付金	127,659	1 高額医療費共同事業拠出金 高額医療費共同事業拠出金	127,659 127,659
---------------	---------	--------------------------------	--------------------

国民健康保険特別会計

7款 共同事業拠出金
1項 共同事業拠出金

目	本年度 予算額	前年度 予算額	比較	本年度予算額の財源内訳			
				特定財源			一般財源
				国府支出金	地方債	その他	
2 保険財政安定化事業拠出金	千円 483,858	千円 454,314	千円 29,544	千円 0	千円 0	千円 0	千円 483,858
3 高額医療費共同事業事務費拠出金	5	5	0	0	0	0	5
4 保険財政安定化事業事務費拠出金	20	20	0	0	0	0	20
5 その他共同事業事務費拠出金	5	5	0	0	0	0	5
計	611,547	575,660	35,887	63,828	0	0	547,719

8款 保健事業費
1項 特定健康診査等事業費

1 特定健康診査等事業費	96,160	79,549	16,611	29,146	0	0	67,014
計	96,160	79,549	16,611	29,146	0	0	67,014

8款 保健事業費
2項 保健事業費

1 保健事業費	66,479	66,195	284	0	0	0	66,479
---------	--------	--------	-----	---	---	---	--------

節		説	明
区 分	金 額		
19 負担金補助及び交付金	千円 483,858	1 保険財政安定化事業拠出金 保険財政安定化事業拠出金	千円 483,858 483,858
19 負担金補助及び交付金	5	1 高額医療費共同事業事務費拠出金 高額医療費共同事業事務費拠出金	5 5
19 負担金補助及び交付金	20	1 保険財政安定化事業事務費拠出金 保険財政安定化事業事務費拠出金	20 20
19 負担金補助及び交付金	5	1 その他共同事業事務費拠出金 その他共同事業事務費拠出金	5 5

8 報償費	72	1 特定健康診査等事業費	96,160
11 需用費	1,631	講師謝礼	72
12 役務費	4,609	消耗品費	838
13 委託料	89,768	印刷製本費	740
14 使用料及び賃借料	80	修繕料	53
		通信運搬費	1,398
		手数料	3,211
		電算処理委託料	5,985
		プログラム変更委託料	231
		健診委託料	83,552
		システム賃借料	80

11 需用費	571	1 疾病予防費	65,979
--------	-----	---------	--------

国民健康保険特別会計

8款 保健事業費
2項 保健事業費

目	本年度 予算額	前年度 予算額	比較	本年度予算額の財源内訳			
				特定財源			一般財源
				国府支出金	地方債	その他	
千円	千円	千円	千円	千円	千円	千円	
計	66,479	66,195	284	0	0	0	66,479

9款 基金積立金
1項 基金積立金

1 国民健康保険事業財政調整基金積立金	271	366	▲95	0	0	270	1
計	271	366	▲95	0	0	270	1

10款 公債費
1項 公債費

1 利子	800	800	0	0	0	0	800
計	800	800	0	0	0	0	800

11款 諸支出金
1項 償還金及び還付加算金

1 一般被保険者保険税還付金	7,000	5,000	2,000	0	0	0	7,000
----------------	-------	-------	-------	---	---	---	-------

節		説明	千円
区分	金額		
12 役務費	千円 3,095	消耗品費	67
13 委託料	1,355	印刷製本費	504
19 負担金補助及び交付金	61,458	通信運搬費	3,095
		医療費通知委託料	1,355
		人間ドック総合健康診断補助金	60,958
		2 健康づくり推進事業	500
		一休さんウォーク実行委員会助成金	500

25 積立金	271	1 国民健康保険事業財政調整基金積立金	271
		国民健康保険事業財政調整基金積立金	1
		国民健康保険事業財政調整基金利子積立金	270

23 償還金利子及び割引料	800	1 利子	800
		一時借入金利子	800

23 償還金利子及び割引料	7,000	1 一般被保険者保険税還付金	7,000
		一般被保険者保険税還付金	7,000

国民健康保険特別会計

11款 諸支出金
1項 償還金及び還付加算金

目	本年度 予算額	前年度 予算額	比較	本年度予算額の財源内訳			
				特定財源			一般財源
				国府支出金	地方債	その他	
2 退職被保険者等保険税還付金	千円 300	千円 300	千円 0	千円 0	千円 0	千円 0	千円 300
3 償還金	86	55	31	0	0	0	86
4 一般被保険者還付加算金	1	1	0	0	0	0	1
5 退職被保険者等還付加算金	1	1	0	0	0	0	1
計	7,388	5,357	2,031	0	0	0	7,388

11款 諸支出金
2項 延滞金

1 延滞金	1	1	0	0	0	0	1
計	1	1	0	0	0	0	1

11款 諸支出金
3項 出産費貸付金

1 出産費貸付金	1,008	1,008	0	0	0	0	1,008
計	1,008	1,008	0	0	0	0	1,008

節		説明	
区分	金額		
23 償還金利子及び割引料	千円 300	1 退職被保険者等保険税還付金 退職被保険者等保険税還付金	千円 300 300
23 償還金利子及び割引料	86	1 償還金 前年度療養給付費等負担金超過交付額償還費	86 86
23 償還金利子及び割引料	1	1 一般被保険者還付加算金 一般被保険者還付加算金	1 1
23 償還金利子及び割引料	1	1 退職被保険者等還付加算金 退職被保険者等還付加算金	1 1

23 償還金利子及び割引料	1	1 延滞金 延滞金	1 1

21 貸付金	1,008	1 出産費貸付金 出産費貸付金	1,008 1,008

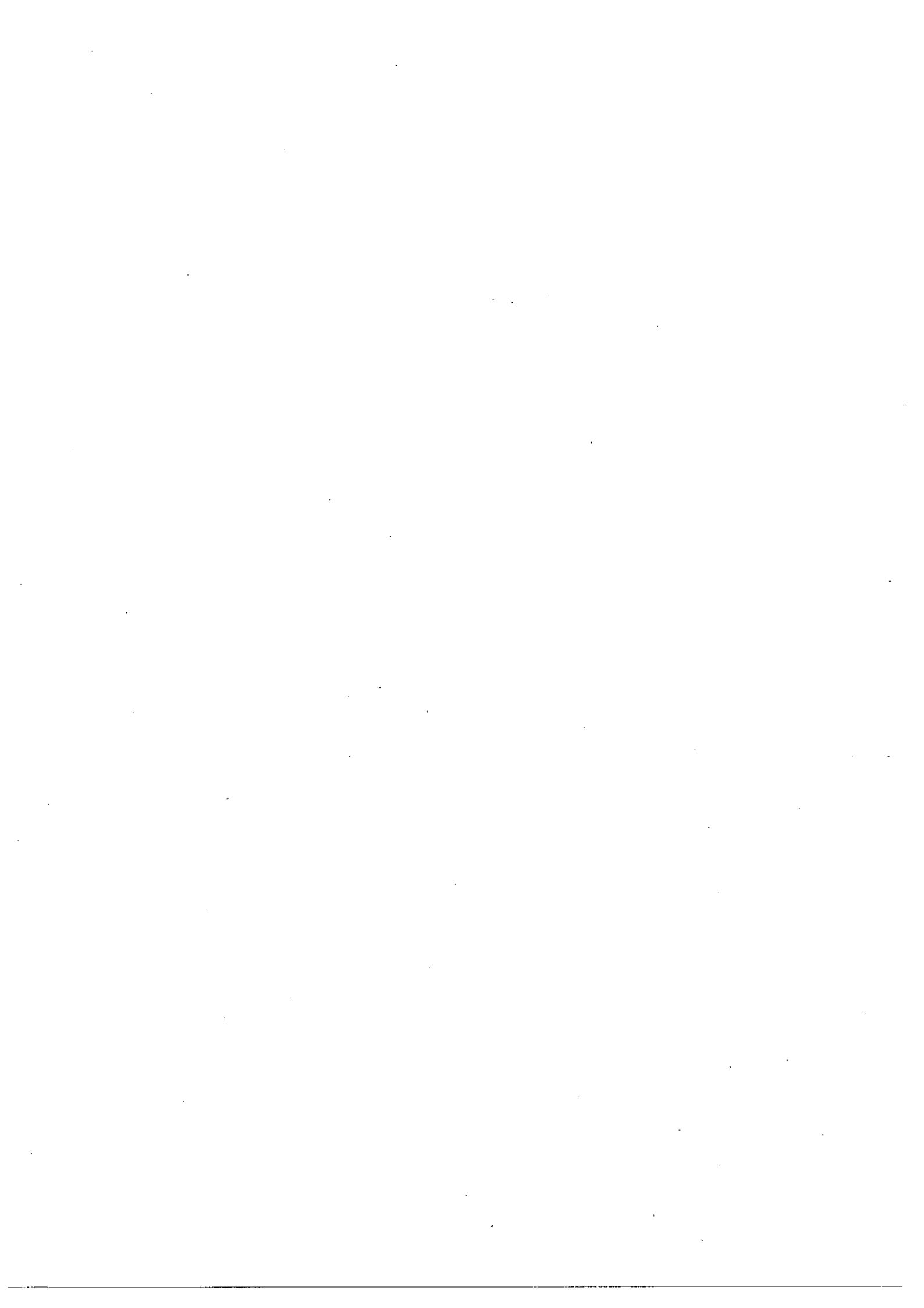
国民健康保険特別会計

12款 予備費
1項 予備費

目	本年度 予算額	前年度 予算額	比 較	本年度予算額の財源内訳			
				特 定 財 源			一般財源
				国府支出金	地 方 債	そ の 他	
1 予備費	千円 15,000	千円 15,000	千円 0	千円 0	千円 0	千円 0	千円 15,000
計	15,000	15,000	0	0	0	0	15,000

節		説	明
区 分	金 額		
	千円	1 予備費	千円 15,000
		予備費	15,000

国民健康保険特別会計



介 護 保 険 特 別 会 計

議案第24号

平成24年度京田辺市介護保険特別会計予算

平成24年度京田辺市介護保険特別会計の予算は、次に定めるところによる。

(歳入歳出予算)

- 第1条 保険事業勘定の歳入歳出予算の総額は、歳入歳出それぞれ3,092,900千円と定める。
- 2 介護サービス事業勘定の歳入歳出予算の総額は、歳入歳出それぞれ14,000千円と定める。
- 3 保険事業勘定及び介護サービス事業勘定の歳入歳出予算の款項の区分及び当該区分ごとの金額は、「第1表 歳入歳出予算」による。

(一時借入金)

- 第2条 地方自治法第235条の3第2項の規定による一時借入金の借入れの最高額は、保険事業勘定400,000千円と定める。

(歳出予算の流用)

- 第3条 地方自治法第220条第2項ただし書の規定により歳出予算の各項の経費の金額を流用することができる場合は、次のとおりと定める。

- (1) 総務費、保険給付費、地域支援事業費の各項に計上した予算額に過不足を生じた場合における同一款内でのこれらの経費の各項の間の流用

平成24年2月21日 提出

京田辺市長 石井 明三



第1表 歳入歳出予算
歳入

保険事業勘定

款	項	金額
1 保険料		千円 816,848
	1 介護保険料	816,848
2 使用料及び手数料		1
	1 手数料	1
3 国庫支出金		594,558
	1 国庫負担金	567,235
	2 国庫補助金	27,323
4 支払基金交付金		822,231
	1 支払基金交付金	822,231
5 府支出金		431,459
	1 府負担金	423,869
	2 府補助金	7,590
6 財産収入		1
	1 財産運用収入	1
7 繰入金		427,797
	1 一般会計繰入金	427,797
8 繰越金		1
	1 繰越金	1
9 諸収入		4
	1 延滞金、加算金及び過料	1
	2 市預金利子	1
	3 雑入	2
歳入	合計	3,092,900

歳 出

款	項	金 額
1 総務費		千円 49,288
	1 総務管理費	17,161
	2 徴収費	4,253
	3 介護認定審査会費	26,552
	4 趣旨普及費	945
	5 計画策定委員会費	377
2 保険給付費		2,988,357
	1 介護サービス等諸費	2,705,912
	2 介護予防サービス等諸費	112,615
	3 その他諸費	5,841
	4 高額介護サービス等費	46,857
	5 高額医療合算介護サービス費	7,027
	6 市町村特別給付費	21,000
	7 特定入所者介護サービス等費	89,105
3 地域支援事業費		47,545
	1 介護予防事業費	24,812
	2 包括的支援事業費	22,733
4 基金積立金		1
	1 基金積立金	1
5 公債費		200
	1 公債費	200
6 諸支出金		6,509
	1 償還金及び還付加算金	6,508

款	項	金額
	2 延滞金	千円 1
7 予備費		1,000
	1 予備費	1,000
歳 出	合 計	3,092,900

第1表 歳入歳出予算
歳入

介護サービス事業勘定

款	項	金額
1 サービス収入		13,999 ^{千円}
	1 予防給付費収入	13,999
2 繰越金		1
	1 繰越金	1
歳入	合計	14,000

歳 出

款	項	金 額
1 総務費		千円 6,044
	1 施設管理費	6,044
2 事業費		6,956
	1 居宅介護支援事業費	6,956
3 予備費		1,000
	1 予備費	1,000
歳 出	合 計	14,000

歳入歳出予算事項別明細書

1 総括
(歳入)

款	本年度予算額	前年度予算額	比較
1 保険料	816,848 ^{千円}	689,680 ^{千円}	127,168 ^{千円}
2 使用料及び手数料	1	1	0
3 国庫支出金	594,558	589,387	5,171
4 支払基金交付金	822,231	882,903	△60,672
5 府支出金	431,459	429,239	2,220
6 財産収入	1	99	△98
7 繰入金	427,797	455,386	△27,589
8 繰越金	1	1	0
9 諸収入	4	4	0
歳入合計	3,092,900	3,046,700	46,200

(歳出)

款	本年度予算額	前年度予算額	比較
1 総務費	49,288 ^{千円}	52,426 ^{千円}	△3,138 ^{千円}
2 保険給付費	2,988,357	2,936,418	51,939
3 地域支援事業費	47,545	53,366	△5,821
4 基金積立金	1	101	△100
5 公債費	200	200	0
6 諸支出金	6,509	3,189	3,320
7 予備費	1,000	1,000	0
歳出合計	3,092,900	3,046,700	46,200

本年度予算額の財源内訳			
特 定 財 源			一 般 財 源
国 府 支 出 金	地 方 債	そ の 他	
千円 0	千円 0	千円 0	千円 49,288
1,003,245	0	1,614,197	370,915
22,772	0	17,180	7,593
0	0	1	0
0	0	200	0
0	0	6,502	7
0	0	1,000	0
1,026,017	0	1,639,080	427,803

2 歳 入

1 款 保険料 1 項 介護保険料

目	本年度予算額	前年度予算額	比 較
1 第1号被保険者保険料	千円 816,848	千円 689,680	千円 127,168
計	816,848	689,680	127,168

2 款 使用料及び手数料 1 項 手数料

1 督促手数料	1	1	0
計	1	1	0

3 款 国庫支出金 1 項 国庫負担金

1 介護給付費負担金	567,235	527,576	39,659
計	567,235	527,576	39,659

3 款 国庫支出金 2 項 国庫補助金

1 調整交付金	12,141	44,341	Δ32,200
2 地域支援事業交付金（介護予防事業）	6,203	6,459	Δ256
3 地域支援事業交付金（包括的支援事業）	8,979	11,011	Δ2,032
計	27,323	61,811	Δ34,488

節		説	明
区 分	金 額		
1 現年度分特別徴収 保険料	745,044 ^{千円}	現年度分特別徴収保険料	745,044 ^{千円}
2 現年度分普通徴収 保険料	70,604	現年度分普通徴収保険料	70,604
3 滞納繰越分普通徴 収保険料	1,200	滞納繰越分普通徴収保険料	1,200

1 督促手数料	1	督促手数料	1

1 現年度分	567,235	介護給付費負担金	567,235

1 現年度分調整交付 金	12,141	現年度分調整交付金	12,141
1 現年度分	6,203	地域支援事業交付金（介護予防事業）	6,203
1 現年度分	8,979	地域支援事業交付金（包括的支援事業）	8,979

介護保険特別会計（保険事業勘定）

4款 支払基金交付金
1項 支払基金交付金

目	本年度予算額	前年度予算額	比 較
1 介護給付費交付金	千円 815,036	千円 875,152	千円 Δ60,116
2 地域支援事業支援交付金	7,195	7,751	Δ556
計	822,231	882,903	Δ60,672

5款 府支出金
1項 府負担金

1 介護給付費負担金	423,869	420,505	3,364
計	423,869	420,505	3,364

5款 府支出金
2項 府補助金

1 地域支援事業交付金（介護予防事業）	3,101	3,229	Δ128
2 地域支援事業交付金（包括的支援事業）	4,489	5,505	Δ1,016
計	7,590	8,734	Δ1,144

6款 財産収入
1項 財産運用収入

1 利子及び配当金	1	99	Δ98
計	1	99	Δ98

節		説	明
区 分	金 額		
1 現年度分	千円 815,036	介護給付費交付金	千円 815,036
1 現年度分	7,195	地域支援事業支援交付金	7,195

1 現年度分	423,869	介護給付費負担金	423,869

1 現年度分	3,101	地域支援事業交付金（介護予防事業）	3,101
1 現年度分	4,489	地域支援事業交付金（包括的支援事業）	4,489

1 利子及び配当金	1	介護給付費準備基金利子	1

介護保険特別会計（保険事業勘定）

7款 繰入金
1項 一般会計繰入金

目	本年度予算額	前年度予算額	比 較
1 介護給付費繰入金	千円 370,919	千円 364,646	千円 6,273
2 地域支援事業繰入金（介護予防事業）	3,101	3,229	△128
3 地域支援事業繰入金（包括的支援事業）	4,489	5,505	△1,016
4 その他一般会計繰入金	49,288	51,943	△2,655
計	427,797	425,323	2,474

7款 繰入金
項 基金繰入金

介護給付費準備基金繰入金	0	29,580	△29,580
介護従事者処遇改善臨時特例基金繰入金	0	483	△483
計	0	30,063	△30,063

8款 繰越金
1項 繰越金

1 繰越金	1	1	0
計	1	1	0

9款 諸収入
1項 延滞金、加算金及び過料

1 第1号被保険者延滞金	1	1	0
計	1	1	0

節		説	明
区 分	金 額		
1 現年度分	千円 370,919	介護給付費繰入金	千円 370,919
1 現年度分	3,101	地域支援事業繰入金（介護予防事業）	3,101
1 現年度分	4,489	地域支援事業繰入金（包括的支援事業）	4,489
1 事務費繰入金	49,288	事務費繰入金	49,288

		(廃 目)
		(廃 目)

1 前年度繰越金	1	前年度繰越金	1

1 第1号被保険者延滞金	1	第1号被保険者延滞金	1

介護保険特別会計（保険事業勘定）

9款 諸収入
2項 市預金利子

目	本年度予算額	前年度予算額	比 較
1 市預金利子	千円 1	千円 1	千円 0
計	1	1	0

9款 諸収入
3項 雑入

1 返納金	2	2	0
計	2	2	0

節		説明
区分	金額	
1 市預金利子	千円 1	金融機関預金利子 千円 1

1 返納金	2	給付費返納金 1 保険料返納金 1

介護保険特別会計（保険事業勘定）

3 歳 出

1 款 総務費 1 項 総務管理費

目	本 年 度 予 算 額	前 年 度 予 算 額	比 較	本 年 度 予 算 額 の 財 源 内 訳			
				特 定 財 源			一 般 財 源
				国 府 支 出 金	地 方 債	そ の 他	
1 一般管理費	千円 17,161	千円 6,981	千円 10,180	千円 0	千円 0	千円 0	千円 17,161
計	17,161	6,981	10,180	0	0	0	17,161

1 款 総務費 2 項 徴収費

1 賦課徴収費	3,464	3,296	168	0	0	0	3,464
2 滞納処分費	789	2,398	△1,609	0	0	0	789
計	4,253	5,694	△1,441	0	0	0	4,253

1 款 総務費 3 項 介護認定審査会費

1 介護認定審査会費	18,685	17,732	953	0	0	0	18,685
------------	--------	--------	-----	---	---	---	--------

節		説	明
区 分	金 額		
9 旅費	千円 60	1 一般管理経費	千円 17,161
11 需用費	860	普通旅費	60
12 役務費	2,783	消耗品費	176
13 委託料	13,335	印刷製本費	684
19 負担金補助及び交付金	123	通信運搬費	1,695
		手数料	1,088
		システム保守管理委託料	13,335
		研修会等負担金	73
		介護保険サービス事業所補助金	50

11 需用費	1,369	1 賦課徴収事務諸経費	3,464
12 役務費	2,095	消耗品費	285
		印刷製本費	1,084
		通信運搬費	1,877
		手数料	218
4 共済費	17	1 滞納処分費	789
7 賃金	408	社会保険等負担金	17
11 需用費	124	パート職員賃金	408
12 役務費	240	印刷製本費	124
		通信運搬費	240

1 報酬	6,980	1 介護認定審査会費	18,685
9 旅費	126	介護認定審査会委員報酬	6,980
		費用弁償	126
		消耗品費	473

介護保険特別会計（保険事業勘定）

1 款 総務費
3 項 介護認定審査会費

目	本 年 度 予 算 額	前 年 度 予 算 額	比 較	本 年 度 予 算 額 の 財 源 内 訳			
				特 定 財 源			一 般 財 源
				国 府 支 出 金	地 方 債	そ の 他	
千 円	千 円	千 円	千 円	千 円	千 円	千 円	千 円
2 認定調査等 費	7,867	15,704	△7,837	0	0	0	7,867
計	26,552	33,436	△6,884	0	0	0	26,552

1 款 総務費
4 項 趣旨普及費

1 趣旨普及費	945	1,300	△355	0	0	0	945
計	945	1,300	△355	0	0	0	945

1 款 総務費
5 項 計画策定委員会費

1 計画策定委 員会費	377	5,015	△4,638	0	0	0	377
----------------	-----	-------	--------	---	---	---	-----

節		説	明
区 分	金 額		
11 需用費	千円 520	食糧費 通信運搬費 手数料 パソコン等賃借料	千円 47
12 役務費	10,336		256
14 使用料及び賃借料	723		10,080 723
4 共済費	30	1 認定調査等費 社会保険等負担金 パート職員賃金 特別旅費 印刷製本費 通信運搬費 システム保守管理委託料 認定調査委託料 駐車場借上料	7,867
7 賃金	1,941		30
9 旅費	64		1,941
11 需用費	246		64
12 役務費	688		246
13 委託料	4,896		688
14 使用料及び賃借料	2		2,174
			2,722
		2	

11 需用費	945	1 趣旨普及費 印刷製本費	945 945

1 報酬	358	1 計画策定委員会費 介護保険事業計画策定委員報酬 消耗品費 食糧費	377
11 需用費	15		358 10 5

介護保険特別会計（保険事業勘定）

1款 総務費
5項 計画策定委員会費

目	本年度 予算額	前年度 予算額	比較	本年度予算額の財源内訳			
				特定財源			一般財源
				国府支出金	地方債	その他	
千円	千円	千円	千円	千円	千円	千円	
計	377	5,015	44,638	0	0	0	377

2款 保険給付費
1項 介護サービス等諸費

1 居宅介護サービス給付費	1,430,420	1,419,512	10,908	489,902	0	761,721	178,797
2 地域密着型介護サービス給付費	287,651	287,651	0	96,076	0	155,619	35,956
3 施設介護サービス給付費	969,896	953,336	16,560	323,946	0	524,712	121,238
4 居宅介護福祉用具購入費	5,379	4,000	1,379	1,796	0	2,910	673
5 居宅介護住宅改修費	12,566	10,220	2,346	4,197	0	6,798	1,571
計	2,705,912	2,674,719	31,193	915,917	0	1,451,760	338,235

2款 保険給付費
2項 介護予防サービス等諸費

1 介護予防サービス給付費	101,540	95,020	6,520	33,915	0	54,933	12,692
2 地域密着型介護予防サービス給付費	2,800	2,800	0	936	0	1,514	350

節		説	明
区 分	金 額		
12 役務費	千円 4	通信運搬費	千円 4

19 負担金補助及び交付金	1,430,420	1 居宅介護サービス給付費 居宅介護サービス給付費	1,430,420 1,430,420
19 負担金補助及び交付金	287,651	1 地域密着型介護サービス給付費 地域密着型介護サービス給付費	287,651 287,651
19 負担金補助及び交付金	969,896	1 施設介護サービス給付費 施設介護サービス給付費	969,896 969,896
19 負担金補助及び交付金	5,379	1 居宅介護福祉用具購入費 居宅介護福祉用具購入費	5,379 5,379
19 負担金補助及び交付金	12,566	1 居宅介護住宅改修費 居宅介護住宅改修費	12,566 12,566

19 負担金補助及び交付金	101,540	1 介護予防サービス給付費 介護予防サービス給付費	101,540 101,540
19 負担金補助及び交付金	2,800	1 地域密着型介護予防サービス給付費 地域密着型介護予防サービス給付費	2,800 2,800

介護保険特別会計（保険事業勘定）

2款 保険給付費
2項 介護予防サービス等諸費

目	本年度 予算額	前年度 予算額	比較	本年度予算額の財源内訳			
				特定財源			一般財源
				国府支出金	地方債	その他	
3 介護予防福祉用具購入費	千円 1,126	千円 938	千円 188	千円 376	千円 0	千円 609	千円 141
4 介護予防住宅改修費	7,149	6,064	1,085	2,388	0	3,867	894
計	112,615	104,822	7,793	37,615	0	60,923	14,077

2款 保険給付費
3項 その他諸費

1 審査支払手数料	5,841	5,693	148	1,952	0	3,159	730
計	5,841	5,693	148	1,952	0	3,159	730

2款 保険給付費
4項 高額介護サービス等費

1 高額介護サービス費	46,857	44,110	2,747	15,651	0	25,349	5,857
計	46,857	44,110	2,747	15,651	0	25,349	5,857

2款 保険給付費
5項 高額医療合算介護サービス費

1 高額医療合算介護サービス費	7,027	1	7,026	2,348	0	3,801	878
計	7,027	1	7,026	2,348	0	3,801	878

節		説明	
区分	金額		
19 負担金補助及び交付金	千円 1,126	1 介護予防福祉用具購入費 介護予防福祉用具購入費	千円 1,126 1,126
19 負担金補助及び交付金	7,149	1 介護予防住宅改修費 介護予防住宅改修費	7,149 7,149

12 役務費	5,841	1 審査支払事務費 審査支払手数料	5,841 5,841

19 負担金補助及び交付金	46,857	1 高額介護サービス費 高額介護サービス費	46,857 46,857

19 負担金補助及び交付金	7,027	1 高額医療合算介護サービス費 高額医療合算介護サービス費	7,027 7,027

介護保険特別会計（保険事業勘定）

2款 保険給付費
6項 市町村特別給付費

目	本年度 予算額	前年度 予算額	比較	本年度予算額の財源内訳			
				特定財源			一般財源
				国府支出金	地方債	その他	
1 市町村特別給付費	千円 21,000	千円 18,956	千円 2,044	千円 0	千円 0	千円 21,000	千円 0
計	21,000	18,956	2,044	0	0	21,000	0

2款 保険給付費
7項 特定入所者介護サービス等費

1 特定入所者介護サービス費	89,105	88,117	988	29,762	0	48,205	11,138
計	89,105	88,117	988	29,762	0	48,205	11,138

3款 地域支援事業費
1項 介護予防事業費

1 二次予防事業費	20,413	20,987	△574	7,654	0	10,207	2,552
2 一次予防事業費	4,399	4,851	△452	1,650	0	2,199	550
計	24,812	25,838	△1,026	9,304	0	12,406	3,102

節		説	明
区 分	金 額		
19 負担金補助及び交付金	千円 21,000	1 市町村特別給付費 紙おむつ支給費	千円 21,000 21,000

19 負担金補助及び交付金	89,105	1 特定入所者介護サービス費 特定入所者介護サービス費	89,105 89,105

7 賃金	467	1 二次予防事業費	20,413
8 報償費	84	パート職員賃金	467
11 需用費	917	講師等謝礼	84
12 役務費	2,498	消耗品費	300
13 委託料	16,447	印刷製本費	617
		通信運搬費	2,422
		保険料	76
		運営委託料	13,103
		健康診査等委託料	3,344
7 賃金	253	1 一次予防事業費	4,399
8 報償費	719	パート職員賃金	253
11 需用費	382	講師等謝礼	719
12 役務費	76	消耗品費	373
13 委託料	2,969	印刷製本費	9
		通信運搬費	76
		運営委託料	2,575
		健康診査等委託料	394

介護保険特別会計（保険事業勘定）

3款 地域支援事業費
2項 包括的支援事業費

目	本年度 予算額	前年度 予算額	比較	本年度予算額の財源内訳			
				特定財源			一般財源
				国府支出金	地方債	その他	
1 介護予防ケアマネジメント事業費	千円 12,444	千円 12,683	千円 △239	千円 7,373	千円 0	千円 2,613	千円 2,458
2 総合相談事業費	3,395	7,825	△4,430	2,011	0	713	671
3 権利擁護事業費	162	400	△238	96	0	34	32
4 包括的・継続的ケアマネジメント支援事業費	4,411	4,337	74	2,614	0	926	871

節		説	明
区 分	金 額		
1 報酬	千円 6,441	1 介護予防ケアマネジメント事業費	千円 12,444
4 共済費	1,345	嘱託職員報酬	6,441
7 賃金	2,615	社会保険等負担金	1,345
9 旅費	180	臨時職員賃金	2,615
11 需用費	510	普通旅費	180
12 役務費	1,070	消耗品費	400
14 使用料及び賃借料	33	印刷製本費	80
18 備品購入費	100	修繕料	30
19 負担金補助及び交付金	150	通信運搬費	1,050
		手数料	20
		コピー等借上料	33
		事務用備品	100
		研修会等負担金	120
		看護協会保健師部会負担金	22
		京都市市町村保健師協議会負担金	8
1 報酬	332	1 総合相談事業費	3,395
9 旅費	60	地域包括支援センター運営委員報酬	332
11 需用費	55	普通旅費	60
12 役務費	25	消耗品費	50
13 委託料	2,923	食糧費	5
		通信運搬費	25
		システム保守管理委託料	1,523
		地域窓口相談事業委託料	1,400
11 需用費	162	1 権利擁護事業費	162
		消耗品費	162
1 報酬	3,221	1 包括的・継続的ケアマネジメント支援事業費	4,411
4 共済費	473	嘱託職員報酬	3,221
8 報償費	100	社会保険等負担金	473
9 旅費	103	謝礼	100
11 需用費	329	普通旅費	103
12 役務費	125	消耗品費	320
		食糧費	9
		通信運搬費	125
		介護支援専門員協議会負担金	60

介護保険特別会計（保険事業勘定）

3款 地域支援事業費
2項 包括的支援事業費

目	本年度 予算額	前年度 予算額	比較	本年度予算額の財源内訳			
				特定財源			一般財源
				国府支出金	地方債	その他	
千円	千円	千円	千円	千円	千円	千円	千円
5 介護相談員 派遣事業費	1,050	1,050	0	622	0	221	207
6 家族介護者 交流事業費	605	602	3	358	0	127	120
7 認知症予防 対策事業費	666	631	35	394	0	140	132
計	22,733	27,528	△4,795	13,468	0	4,774	4,491

4款 基金積立金
1項 基金積立金

1 介護給付費 準備基金積 立金	1	100	△99	0	0	1	0
介護従事者 処遇改善臨 時特例基金 積立金	0	1	△1				
計	1	101	△100	0	0	1	0

節		説	明
区 分	金 額		
19 負担金補助及び交付金	千円 60		千円
8 報償費	900	1 介護相談員派遣事業費	1,050
9 旅費	24	謝礼	900
11 需用費	32	特別旅費	24
12 役務費	10	消耗品費	32
19 負担金補助及び交付金	84	保険料	10
		研修会等負担金	84
13 委託料	605	1 家族介護者交流事業費	605
		家族介護者交流事業	605
8 報償費	210	1 認知症予防対策事業費	666
11 需用費	220	講師等謝礼	210
12 役務費	6	消耗品費	150
13 委託料	230	食糧費	7
		印刷製本費	63
		通信運搬費	6
		サポーター養成講座委託料	230

25 積立金	1	1 介護給付費準備基金積立金 利子積立金	1 1
		(廃 目)	

介護保険特別会計（保険事業勘定）

5款 公債費
1項 公債費

目	本年度 予算額	前年度 予算額	比較	本年度予算額の財源内訳			
				特定財源			一般財源
				国府支出金	地方債	その他	
1 利子	千円 200	千円 200	千円 0	千円 0	千円 0	千円 200	千円 0
計	200	200	0	0	0	200	0

6款 諸支出金
1項 償還金及び還付加算金

1 第1号被保険者保険料還付金	1,500	1,500	0	0	0	1,500	0
2 第1号被保険者保険料還付加算金	1	1	0	0	0	1	0
3 償還金	5,007	1,687	3,320	0	0	5,000	7
計	6,508	3,188	3,320	0	0	6,501	7

6款 諸支出金
2項 延滞金

1 延滞金	1	1	0	0	0	1	0
計	1	1	0	0	0	1	0

7款 予備費
1項 予備費

1 予備費	1,000	1,000	0	0	0	1,000	0
-------	-------	-------	---	---	---	-------	---

節		説明	
区分	金額		
23 償還金利子及び割引料	千円 200	1 利子 一時借入金利子	千円 200 200

23 償還金利子及び割引料	1,500	1 第1号被保険者保険料還付金 第1号被保険者保険料還付金	1,500 1,500
23 償還金利子及び割引料	1	1 第1号被保険者保険料還付加算金 第1号被保険者保険料還付加算金	1 1
23 償還金利子及び割引料	5,007	1 償還金 償還金等	5,007 5,007

23 償還金利子及び割引料	1	1 延滞金 延滞金	1 1

		1 予備費 予備費	1,000 1,000
--	--	--------------	----------------

介護保険特別会計（保険事業勘定）

7款 予備費
1項 予備費

目	本 年 度 予 算 額	前 年 度 予 算 額	比 較	本 年 度 予 算 額 の 財 源 内 訳			
				特 定 財 源			一 般 財 源
				国 府 支 出 金	地 方 債	そ の 他	
計	千円 1,000	千円 1,000	千円 0	千円 0	千円 0	千円 1,000	千円 0

節		説明
区分	金額	
	千円	千円

介護保険特別会計（保険事業勘定）

歳入歳出予算事項別明細書

1 総括
(歳入)

款	本年度予算額	前年度予算額	比 較
1 サービス収入	千円 13,999	千円 13,999	千円 0
2 繰越金	1	1	0
歳 入 合 計	14,000	14,000	0

(歳出)

款	本年度予算額	前年度予算額	比 較
1 総務費	千円 6,044	千円 9,756	千円 △3,712
2 事業費	6,956	4,144	2,812
3 予備費	1,000	100	900
歳 出 合 計	14,000	14,000	0

本年度予算額の財源内訳			
特 定 財 源			一 般 財 源
国 府 支 出 金	地 方 債	そ の 他	
千円 0	千円 0	千円 6,044	千円 0
0	0	6,956	0
0	0	1,000	0
0	0	14,000	0

2 歳 入

1 款 サービス収入 1 項 予防給付費収入

目	本年度予算額	前年度予算額	比 較
1 居宅支援サービス計画収入	千円 13,999	千円 13,999	千円 0
計	13,999	13,999	0

2 款 繰越金 1 項 繰越金

1 繰越金	1	1	0
計	1	1	0

節		説	明
区 分	金 額		
1 居宅支援サービス 計画収入	千円 13,999	居宅支援サービス計画収入	千円 13,999

1 前年度繰越金	1	前年度繰越金	1

介護保険特別会計（介護サービス事業勘定）

3 歳 出

1 款 総務費 1 項 施設管理費

目	本 年 度 予 算 額	前 年 度 予 算 額	比 較	本 年 度 予 算 額 の 財 源 内 訳			
				特 定 財 源			一 般 財 源
				国 府 支 出 金	地 方 債	そ の 他	
1 一般管理費	千円 6,044	千円 9,756	千円 △3,712	千円 0	千円 0	千円 6,044	千円 0
計	6,044	9,756	△3,712	0	0	6,044	0

2 款 事業費 1 項 居宅介護支援事業費

1 居宅介護支援事業費	6,956	4,144	2,812	0	0	6,956	0
計	6,956	4,144	2,812	0	0	6,956	0

3 款 予備費 1 項 予備費

1 予備費	1,000	100	900	0	0	1,000	0
計	1,000	100	900	0	0	1,000	0

節		説	明
区 分	金 額		
1 報酬	千円 3,221	1 一般管理費 嘱託職員報酬 社会保険等負担金 パート職員賃金 消耗品費 通信運搬費 事務用備品	千円 6,044
4 共済費	720		3,221
7 賃金	1,092		720
11 需用費	610		1,092
12 役務費	173		610
18 備品購入費	228		173
			228

13 委託料	6,956	1 居宅介護支援事業費 サービス計画作成委託料	6,956 6,956

		1 予備費 予備費	1,000 1,000

介護保険特別会計（介護サービス事業勘定）



後期高齢者医療特別会計

議案第25号

平成24年度京田辺市後期高齢者医療特別会計予算

平成24年度京田辺市後期高齢者医療特別会計の予算は、次に定めるところによる。

(歳入歳出予算)

第1条 歳入歳出予算の総額は、歳入歳出それぞれ588,300千円と定める。

2 歳入歳出予算の款項の区分及び当該区分ごとの金額は、「第1表 歳入歳出予算」による。

(歳出予算の流用)

第2条 地方自治法第220条第2項ただし書の規定により歳出予算の各項の経費の金額を流用することができる場合は、次のとおりと定める。

(1) 総務費の各項に計上した予算額に過不足を生じた場合における同一款内でのこれらの経費の各項の間の流用

平成24年2月21日 提出

京田辺市長 石井 明三

第1表 歳入歳出予算
歳入

款	項	金額
1 後期高齢者医療保険料		千円 458,924
	1 後期高齢者医療保険料	458,924
2 使用料及び手数料		180
	1 手数料	180
3 繰入金		120,990
	1 一般会計繰入金	120,990
4 繰越金		1
	1 繰越金	1
5 諸収入		8,205
	1 雑入	7,205
	2 償還金及び還付加算金	1,000
歳入	合計	588,300

歳 出

款	項	金 額
1 総務費		18,548 ^{千円}
	1 総務管理費	15,579
	2 徴収費	2,969
2 後期高齢者医療広域連合納付金		555,210
	1 後期高齢者医療広域連合納付金	555,210
3 保健事業費		13,032
	1 健康保持増進事業費	13,032
4 諸支出金		1,010
	1 償還金及び還付加算金	1,010
5 予備費		500
	1 予備費	500
歳 出 合 計		588,300

歳入歳出予算事項別明細書

1 総括

(歳入)

款	本年度予算額	前年度予算額	比 較
1 後期高齢者医療保険料	千円 458,924	千円 433,451	千円 25,473
2 使用料及び手数料	180	180	0
3 繰入金	120,990	102,808	18,182
4 繰越金	1	1	0
5 諸収入	8,205	5,460	2,745
歳 入 合 計	588,300	541,900	46,400

(歳出)

款	本年度予算額	前年度予算額	比 較
1 総務費	千円 18,548	千円 10,763	千円 7,785
2 後期高齢者医療広域連合納付金	555,210	519,211	35,999
3 保健事業費	13,032	9,916	3,116
4 諸支出金	1,010	1,510	△500
5 予備費	500	500	0
歳 出 合 計	588,300	541,900	46,400

本年度予算額の財源内訳			
特 定 財 源			一 般 財 源
国 府 支 出 金	地 方 債	そ の 他	
千円 0	千円 0	千円 0	千円 18,548
0	0	538,356	16,854
0	0	7,205	5,827
0	0	1,000	10
0	0	0	500
0	0	546,561	41,739

2 歳 入

1 款 後期高齢者医療保険料 1 項 後期高齢者医療保険料

目	本年度予算額	前年度予算額	比 較
1 後期高齢者医療保険料	千円 458,924	千円 433,451	千円 25,473
計	458,924	433,451	25,473

2 款 使用料及び手数料 1 項 手数料

1 督促手数料	180	180	0
計	180	180	0

3 款 繰入金 1 項 一般会計繰入金

1 一般会計繰入金	120,990	102,808	18,182
計	120,990	102,808	18,182

4 款 繰越金 1 項 繰越金

1 繰越金	1	1	0
計	1	1	0

節		説	明
区 分	金 額		
1 現年度分	千円 453,929	現年度分特別徴収保険料 現年度分普通徴収保険料	千円 243,885 210,044
2 滞納繰越分	4,995	滞納繰越分普通徴収保険料	4,995

1 督促手数料	180	督促手数料	180

1 事務費繰入金	41,558	事務費繰入金	41,558
2 保険基盤安定繰入金	79,432	保険基盤安定繰入金	79,432

1 前年度繰越金	1	前年度繰越金	1

後期高齢者医療特別会計

5款 諸収入
1項 雑入

目	本年度予算額	前年度予算額	比 較
1 雑入	千円 7,205	千円 5,460	千円 1,745
計	7,205	5,460	1,745

5款 諸収入
2項 償還金及び還付加算金

1 保険料還付金	1,000	0	1,000
計	1,000	0	1,000

節		説	明
区 分	金 額		
1 雑入	千円 7,205	後期高齢者医療保健事業補助金	千円 7,205

1 保険料還付金	1,000	保険料還付金	1,000

後期高齢者医療特別会計

3 歳 出

1 款 総務費 1 項 総務管理費

目	本 年 度 予 算 額	前 年 度 予 算 額	比 較	本 年 度 予 算 額 の 財 源 内 訳			
				特 定 財 源			一 般 財 源
				国 府 支 出 金	地 方 債	そ の 他	
1 一般管理費	千円 15,579	千円 7,882	千円 7,697	千円 0	千円 0	千円 0	千円 15,579
計	15,579	7,882	7,697	0	0	0	15,579

1 款 総務費 2 項 徴収費

1 徴収費	2,969	2,881	88	0	0	0	2,969
計	2,969	2,881	88	0	0	0	2,969

2 款 後期高齢者医療広域連合納付金 1 項 後期高齢者医療広域連合納付金

1 後期高齢者 医療広域連 合納付金	555,210	519,211	35,999	0	0	538,356	16,854
計	555,210	519,211	35,999	0	0	538,356	16,854

節		説	明
区 分	金 額		
9 旅費	千円 53	1 一般管理経費	千円 15,579
11 需用費	1,433	普通旅費	53
12 役務費	5,211	消耗品費	587
13 委託料	7,776	印刷製本費	846
18 備品購入費	1,106	通信運搬費	4,679
		手数料	532
		システム保守管理委託料	7,776
		電算用備品	1,106

11 需用費	1,123	1 徴収事務諸経費	2,969
12 役務費	1,846	消耗品費	268
		印刷製本費	855
		通信運搬費	1,669
		手数料	177

19 負担金補助及び交付金	555,210	1 広域連合納付金	555,210
		事務費負担金	16,854
		保険料等負担金	458,924
		保険基盤安定負担金	79,432

後期高齢者医療特別会計

3款 保健事業費
1項 健康保持増進事業費

目	本年度 予算額	前年度 予算額	比較	本年度予算額の財源内訳			
				特定財源			一般財源
				国府支出金	地方債	その他	
1 健康診査費	千円 13,032	千円 9,916	千円 3,116	千円 0	千円 0	千円 7,205	千円 5,827
計	13,032	9,916	3,116	0	0	7,205	5,827

4款 諸支出金
1項 償還金及び還付加算金

1 保険料還付金	1,000	1,500	△500	0	0	1,000	0
2 還付加算金	10	10	0	0	0	0	10
計	1,010	1,510	△500	0	0	1,000	10

5款 予備費
1項 予備費

1 予備費	500	500	0	0	0	0	500
計	500	500	0	0	0	0	500

節		説	明
区 分	金 額		
12 役務費	千円 382	1 健康診査費	千円 13,032
13 委託料	12,650	手数料 健康診査委託料	382 12,650

23 償還金利子及 び割引料	1,000	1 保険料還付金 過年度還付金	1,000 1,000
23 償還金利子及 び割引料	10	1 還付加算金 還付加算金	10 10

		1 予備費 予備費	500 500

後期高齢者医療特別会計



公共下水道事業特別会計

平成24年度京田辺市公共下水道事業特別会計予算

平成24年度京田辺市公共下水道事業特別会計の予算は、次に定めるところによる。

(歳入歳出予算)

第1条 歳入歳出予算の総額は、歳入歳出それぞれ2,186,700千円と定める。

2 歳入歳出予算の款項の区分及び当該区分ごとの金額は、「第1表 歳入歳出予算」による。

(地方債)

第2条 地方自治法第230条第1項の規定により起こすことができる地方債の起債の目的、限度額、起債の方法、利率及び償還の方法は、「第2表 地方債」による。

(一時借入金)

第3条 地方自治法第235条の3第2項の規定による一時借入金の借入れの最高額は、800,000千円と定める。

(歳出予算の流用)

第4条 地方自治法第220条第2項ただし書の規定により歳出予算の各項の経費の金額を流用することができる場合は、次のとおりと定める。

- (1) 各項に計上した給料、職員手当及び共済費（賃金に係る共済費を除く。）に係る予算額に過不足を生じた場合における同一款内でのこれらの経費の各項の間の流用

平成24年2月21日 提出

京田辺市長 石井 明三

第1表 歳入歳出予算

歳入

款	項	金額
1 分担金及び負担金		千円 2,060
	1 負担金	2,060
2 使用料及び手数料		706,193
	1 使用料	705,000
	2 手数料	1,193
3 国庫支出金		85,000
	1 国庫補助金	85,000
4 繰入金		803,541
	1 一般会計繰入金	803,541
5 繰越金		1
	1 繰越金	1
6 諸収入		505
	1 市預金利子	1
	2 雑入	504
7 市債		589,400
	1 市債	589,400
歳 入 合 計		2,186,700

歳 出

款	項	金 額
1 下水道費		1,004,944 ^{千円}
	1 総務管理費	590,422
	2 下水道事業費	414,522
2 公債費		1,180,256
	1 公債費	1,180,256
3 予備費		1,500
	1 予備費	1,500
歳 出 合 計		2,186,700

第 2 表 地 方 債

起債の目的	限度額	起債の方法	利率	償還の方法
公共下水道事業	千円 256,200	証書借入 又は 証券発行	5.0% 以 内 (ただし、 利率見直し 方式で借り 入れる政府 資金及び地 方公共団体 金融機構資 金等につい て、利率の 見直しを 行った後 においては、 当該見直し 後の利率)	政府資金については、その融資条件により、銀行その他の場合には、その債権者と協定するところによる。 ただし、市財政の都合により据置期間及び償還期限を短縮し、若しくは繰上償還又は低利に借換えすることができる。
流域下水道事業	23,200			
資本費平準化債	310,000			
計	589,400			



歳入歳出予算事項別明細書

1 総括

(歳入)

款	本年度予算額	前年度予算額	比 較
1 分担金及び負担金	千円 2,060	千円 2,100	千円 △40
2 使用料及び手数料	706,193	696,270	9,923
3 国庫支出金	85,000	98,000	△13,000
4 繰入金	803,541	826,272	△22,731
5 繰越金	1	1	0
6 諸収入	505	757	△252
7 市債	589,400	646,100	△56,700
歳 入 合 計	2,186,700	2,269,500	△82,800

(歳出)

款	本年度予算額	前年度予算額	比 較
1 下水道費	千円 1,004,944	千円 1,074,414	千円 △69,470
2 公債費	1,180,256	1,193,586	△13,330
3 予備費	1,500	1,500	0
歳 出 合 計	2,186,700	2,269,500	△82,800

本年度予算額の財源内訳			
特 定 財 源			一 般 財 源
国 府 支 出 金	地 方 債	そ の 他	
千円 85,000	千円 279,400	千円 552,263	千円 88,281
0	310,000	156,496	713,760
0	0	0	1,500
85,000	589,400	708,759	803,541

2 歳 入

1 款 分担金及び負担金 1 項 負担金

目	本年度予算額	前年度予算額	比 較
1 下水道負担金	千円 2,060	千円 2,100	千円 △40
計	2,060	2,100	△40

2 款 使用料及び手数料 1 項 使用料

1 下水道使用料	705,000	695,000	10,000
計	705,000	695,000	10,000

2 款 使用料及び手数料 2 項 手数料

1 下水道手数料	1,193	1,270	△77
計	1,193	1,270	△77

3 款 国庫支出金 1 項 国庫補助金

1 公共下水道費国庫補助金	85,000	98,000	△13,000
計	85,000	98,000	△13,000

4 款 繰入金 1 項 一般会計繰入金

1 一般会計繰入金	803,541	826,272	△22,731
計	803,541	826,272	△22,731

節		説	明
区 分	金 額		
1 公共下水道事業負担金	千円 2,060	公共汚水ます増設費用負担分 設計費用等負担分	千円 60 2,000

1 下水道使用料	705,000	下水道使用料	705,000

1 下水道手数料	1,193	排水設備工事完成検査等手数料 排水設備指定工事業者登録手数料	963 230

1 公共下水道費補助金	85,000	社会資本整備総合交付金	85,000

1 一般会計繰入金	803,541	一般会計繰入金	803,541

公共下水道事業特別会計

5款 繰越金
1項 繰越金

目	本年度予算額	前年度予算額	比 較
1 繰越金	千円 1	千円 1	千円 0
計	1	1	0

6款 諸収入
1項 市預金利子

1 市預金利子	1	1	0
計	1	1	0

6款 諸収入
2項 雑入

1 雑入	504	756	Δ252
計	504	756	Δ252

7款 市債
1項 市債

1 下水道事業債	589,400	646,100	Δ56,700
計	589,400	646,100	Δ56,700

節		説明
区分	金額	
1 前年度繰越金	千円 1	前年度繰越金 千円 1

1 市預金利子	1	金融機関預金利子 1

1 雑入	504	雑入 504

1 公共下水道事業債	256,200	補助事業分 93,400 単独事業分 162,800
2 流域下水道事業債	23,200	木津川流域下水道建設負担金 23,200
3 資本費平準化債	310,000	資本費平準化債 310,000

公共下水道事業特別会計

3 歳 出

1 款 下水道費
1 項 総務管理費

目	本 年 度 予 算 額	前 年 度 予 算 額	比 較	本 年 度 予 算 額 の 財 源 内 訳			
				特 定 財 源			一 般 財 源
				国 府 支 出 金	地 方 債	そ の 他	
1 一般管理費	千円 590,422	千円 587,432	千円 2,990	千円 0	千円 0	千円 550,202	千円 40,220

節		説	明
区 分	金 額		
1 報酬	千円 2,249	1 職員給与費	千円 68,020
2 給料	33,286	嘱託職員報酬	2,249
3 職員手当等	19,371	一般職給	33,286
4 共済費	9,287	扶養手当	987
9 旅費	197	地域手当	2,058
11 需用費	10,885	管理職手当	228
12 役務費	783	住居手当	582
13 委託料	62,959	時間外勤務手当	2,016
14 使用料及び賃借料	38	休日勤務手当	50
16 原材料費	1,920	通勤手当	777
18 備品購入費	180	子どものための手当	312
19 負担金補助及び交付金	438,558	期末手当	8,026
23 償還金利子及び割引料	500	勤勉手当	4,335
24 投資及び出資金	1,200	共済組合負担金	8,157
27 公課費	9,009	厚生会負担金	184
		社会保険等負担金	836
		公務災害補償基金負担金	110
		退職手当組合負担金	3,827
		2 一般管理経費	522,402
		普通旅費	99
		特別旅費	98
		消耗品費	430
		燃料費	64
		印刷製本費	301
		光熱水費	912
		修繕料	9,178
		通信運搬費	513
		手数料	132
		保険料	138
		施設管理委託料	4,596
		下水道台帳整備業務委託料	8,379
		公共水域等水質検査委託料	2,219
		使用料徴収事務委託料	45,361
		下水道管渠調査委託料	2,404
		用地賃借料	38
		諸材料費	1,920
		一般備品	180
		研修会等負担金	171
		木津川流域下水道維持管理等負担金	431,980
		水洗便所改造資金助成金	600
		下水道協会等負担金	283
		八幡市維持管理負担金	5
		排水機場維持管理負担金	392
		事務所経費負担金	1,300
		過年度還付金	500

公共下水道事業特別会計

1 款 下水道費
1 項 総務管理費

目	本 年 度 予 算 額	前 年 度 予 算 額	比 較	本 年 度 予 算 額 の 財 源 内 訳			
				特 定 財 源			一 般 財 源
				国 府 支 出 金	地 方 債	そ の 他	
千 円	千 円	千 円	千 円	千 円	千 円	千 円	千 円
計	590,422	587,432	2,990	0	0	550,202	40,220

1 款 下水道費
2 項 下水道事業費

1 公共下水道 事業費	391,211	409,157	▲17,946	85,000	256,200	2,061	47,950
----------------	---------	---------	---------	--------	---------	-------	--------

節		説	明
区 分	金 額		
	千円	水洗便所改造資金あつ旋融資預託金	千円 1,200
		自動車重量税	9
		消費税	9,000

2 給料	16,299	1 公共下水道事業経費	391,211
3 職員手当等	11,003	職員給料	16,299
4 共済費	4,526	扶養手当	831
9 旅費	276	地域手当	1,028
11 需用費	3,030	管理職手当	228
12 役務費	736	住居手当	126
13 委託料	71,656	時間外勤務手当	1,512
14 使用料及び賃借料	1,302	休日勤務手当	50
15 工事請負費	240,000	通勤手当	134
18 備品購入費	187	子どものための手当	468
19 負担金補助及び交付金	2,187	期末手当	4,264
22 補償補填及び賠償金	40,000	勤勉手当	2,362
27 公課費	9	共済組合負担金	4,428
		厚生会負担金	98
		普通旅費	72
		特別旅費	204
		消耗品費	1,664
		燃料費	256
		印刷製本費	740
		修繕料	370
		通信運搬費	214
		手数料	441
		保険料	81
		システム保守管理委託料	656
		測量・実施設計等委託料	71,000
		自動車借上料	314
		自動車通行料	5
		事務機器賃借料	983
		下水道管渠建設工事	237,920
		公共汚水ます設置工事	2,080
		一般備品	187
		退職手当組合負担金	2,038
		研修会等負担金	149

公共下水道事業特別会計

1 款 下水道費
2 項 下水道事業費

目	本 年 度 予 算 額	前 年 度 予 算 額	比 較	本 年 度 予 算 額 の 財 源 内 訳			
				特 定 財 源			一 般 財 源
				国 府 支 出 金	地 方 債	そ の 他	
	千 円	千 円	千 円	千 円	千 円	千 円	千 円
2 流域下水道 事業費	23,311	77,825	Δ54,514	0	23,200	0	111
計	414,522	486,982	Δ72,460	85,000	279,400	2,061	48,061

2 款 公債費
1 項 公債費

1 元金	826,555	819,200	7,355	0	310,000	0	516,555
2 利子	353,701	374,386	Δ20,685	0	0	156,496	197,205
計	1,180,256	1,193,586	Δ13,330	0	310,000	156,496	713,760

3 款 予備費
1 項 予備費

1 予備費	1,500	1,500	0	0	0	0	1,500
計	1,500	1,500	0	0	0	0	1,500

節		説	明
区 分	金 額		
	千円	補償費 自動車重量税	千円 40,000 9
19 負担金補助及 び交付金	23,311	1 流域下水道事業費 木津川流域下水道建設負担金	23,311 23,311

23 償還金利子及 び割引料	826,555	1 元金 長期償元金	826,555 826,555
23 償還金利子及 び割引料	353,701	1 利子 長期償利子 一時借入金利子	353,701 353,202 499

		1 予備費 予備費	1,500 1,500

公共下水道事業特別会計

給 与 費

1 特別職

区 分	職員数 (人)	給 与			
		報 酬 (千円)	給 料 (千円)	期末手当 (千円)	地域手当 (千円)
本 年 度	1 その 他 の 特 別 職	2,249	—	—	—
前 年 度	1 その 他 の 特 別 職	2,230	—	—	—
比 較	0 その 他 の 特 別 職	19	—	—	—

2 一般職

(1) 総括

区 分	職員数 (人)	給 与		
		報 酬 (千円)	給 料 (千円)	職 員 手 当 (千円)
本 年 度	(1) 11	—	49,585	30,374
前 年 度	(1) 12	—	53,338	35,420
比 較	(0) △ 1	—	△ 3,753	△ 5,046

職 員 手 当 の 訳 内	区 分	扶 養 手 当 (千円)	地 域 手 当 (千円)
	本 年 度	1,818	3,086
	前 年 度	2,268	3,339
	比 較	△ 450	△ 253
	区 分	勤 勉 手 当 (千円)	時 間 外 休 日 勤 務 手 当 (千円)
	本 年 度	6,697	3,628
	前 年 度	7,225	5,817
	比 較	△ 528	△ 2,189

明 細 書

費		共 済 費 (千円)	合 計 (千円)
その他の手当(千円)	計 (千円)		
—	2,249	304	2,553
—	2,230	300	2,530
—	19	4	23

() は再任用短時間勤務職員

費	共 済 費 (千円)	合 計 (千円)	備 考
計 (千円)			
79,959	13,509	93,468	
88,758	14,962	103,720	
△ 8,799	△ 1,453	△ 10,252	

住居手当 (千円)	通勤手当 (千円)	特殊勤務手当 (千円)	期末手当 (千円)
708	911	0	12,290
1,068	1,015	0	13,296
△ 360	△ 104	0	△ 1,006
管 理 職 手 当 (千円)	子 ども の た め の 手 当 (千円)		
456	780		
456	936		
0	△ 156		

(2) 給料及び職員手当の増減額の明細

区分	増減額 (千円)	増減事由別内訳 (千円)		説明
給料	△ 3,753	昇給に伴う 増加分	342	
		その他の 増減分	△ 4,095	職員の異動等に伴うもの

職員 手当	△ 5,046	その他の 増減分	△ 5,046	扶養手当 地域手当 住居手当 通勤手当 時間外休日勤務手当 子どものための手当 期末手当 勤勉手当
----------	---------	-------------	---------	--

備	考		
平均昇給率	0.69%		
職員数の異動状況 ()は再任用短時間勤務職員 (人)			
区 分	現に在職する職員数	その他	計
本年度	11 (1)	-	11 (1)
前年度	12 (1)	-	12 (1)
増 減	△1 (0)	-	△1 (0)

<p>△450千円 △253千円 △360千円 △104千円 △2,189千円 △156千円 △1,006千円 △528千円</p>	<p>・職員数の異動等に伴うもの</p>
---	----------------------

(3) 給料及び職員手当の状況

ア 職員1人当たり給与

区 分	一 般 職
24年1月1日現在	平均給料月額 (円) 350,231
	平均給与月額 (円) 420,357
	平均年齢(歳) 46.67
23年1月1日現在	平均給料月額 (円) 347,131
	平均給与月額 (円) 435,311
	平均年齢(歳) 45.80

イ 初任給

区 分	一 般 職 (円)	一般会計の制度
		一 般 職 (円)
高 卒	149,800	149,800
大 卒	178,800	178,800

ウ 級別職員数

() は再任用短時間勤務職員

区 分	一 般 職		
	級	職員数 (人)	構成比 (%)
24年1月1日現在	1 級	(-) 0	(-) 0.0
	2 級	(-) 1	(-) 9.1
	3 級	(-) 2	(-) 18.2
	4 級	(1) 7	(100.0) 63.6
	5 級	(-) 0	(-) 0.0
	6 級	(-) 1	(-) 9.1
	計	(1) 11	(100.0) 100.0
23年1月1日現在	1 級	(-) 0	(-) 0.0
	2 級	(-) 1	(-) 8.3
	3 級	(-) 3	(-) 25.0
	4 級	(1) 7	(100.0) 58.4
	5 級	(-) 0	(-) 0.0
	6 級	(-) 1	(-) 8.3
	計	(1) 12	(100.0) 100.0

(級別の標準的な職務内容)

区 分	1 級	2 級	3 級
一 般 職	主 事 補	主 事	係 主 長 任
区 分	4 級	5 級	6 級
一 般 職	課 長 補 佐	所 館 長 長	課 長

エ 期末手当・勤勉手当

() は再任用短時間勤務職員の標準的な支給率

区 分	支 給 期 別 支 給 率		
	6 月 (月分)	1 2 月 (月分)	
本 年 度	(0.975) 1.90	(1.125) 2.05	
前 年 度	(0.975) 1.90	(1.125) 2.05	
一般会計の制度	(0.975) 1.90	(1.125) 2.05	
区 分	支給率計 (月分)	職制上の段階、職務の級等による加算措置	備 考
本 年 度	(2.100) 3.95	有	
前 年 度	(2.100) 3.95	有	
一般会計の制度	(2.100) 3.95	有	

オ 地域手当

() は再任用短時間勤務職員

支給対象地域	京田辺市
支給率 (%)	6
支給対象職員数(人)	11(1)
一般会計の制度 支給率 (%)	6

カ その他の手当

区 分	一般会計の制度との異同
扶養手当	同 じ
住居手当	同 じ
通勤手当	同 じ

地方債の前々年度末における現在高並びに前年度末
及び当該年度末における現在高の見込に関する調書

(単位：千円)

区 分	平成22年度末 現在高	平成23年度末 現在高見込額	平成24年度中増減見込		平成24年度末 現在高見込額
			起債見込額	元金償還見込額	
1. 普通債					
(1) 公共下水道	9,972,351	9,660,650	256,200	552,894	9,363,956
(2) 浸水対策下水道	31,681	30,764	0	936	29,828
(3) 流域下水道	1,173,953	1,146,137	23,200	88,266	1,081,071
(4) 資本費平準化債	1,816,660	2,031,485	310,000	121,175	2,220,310
(5) 借換債	196,279	104,884	0	63,284	41,600
合計	13,190,924	12,973,920	589,400	826,555	12,736,765

農業集落排水事業特別會計

議案第27号

平成24年度京田辺市農業集落排水事業特別会計予算

平成24年度京田辺市農業集落排水事業特別会計の予算は、次に定めるところによる。

(歳入歳出予算)

- 第1条 歳入歳出予算の総額は、歳入歳出それぞれ59,400千円と定める。
- 2 歳入歳出予算の款項の区分及び当該区分ごとの金額は、「第1表 歳入歳出予算」による。

平成24年2月21日 提出

京田辺市長 石井 明三

第1表 歳入歳出予算
歳入

款	項	金額
1 使用料及び手数料		千円 11,442
	1 使用料	11,442
2 繰入金		47,956
	1 一般会計繰入金	47,956
3 繰越金		1
	1 繰越金	1
4 諸収入		1
	1 市預金利子	1
歳入合計		59,400

歳 出

款	項	金 額
1 下水道費		千円 25,296
	1 総務管理費	25,296
2 公債費		33,984
	1 公債費	33,984
3 予備費		120
	1 予備費	120
歳 出 合 計		59,400

歳入歳出予算事項別明細書

1 総括 (歳入)

款	本年度予算額	前年度予算額	比 較
1 使用料及び手数料	千円 11,442	千円 11,477	千円 △35
2 繰入金	47,956	47,421	535
3 繰越金	1	1	0
4 諸収入	1	1	0
歳 入 合 計	59,400	58,900	500

(歳出)

款	本年度予算額	前年度予算額	比 較
1 下水道費	千円 25,296	千円 24,691	千円 605
2 公債費	33,984	34,089	△105
3 予備費	120	120	0
歳 出 合 計	59,400	58,900	500

本年度予算額の財源内訳			
特 定 財 源			一 般 財 源
国 府 支 出 金	地 方 債	そ の 他	
千円 0	千円 0	千円 11,443	千円 13,853
0	0	1	33,983
0	0	0	120
0	0	11,444	47,956

2 歳 入

1 款 使用料及び手数料

1 項 使用料

目	本年度予算額	前年度予算額	比 較
1 農業集落排水使用料	千円 11,442	千円 11,477	千円 △35
計	11,442	11,477	△35

2 款 繰入金

1 項 一般会計繰入金

1 一般会計繰入金	47,956	47,421	535
計	47,956	47,421	535

3 款 繰越金

1 項 繰越金

1 繰越金	1	1	0
計	1	1	0

4 款 諸収入

1 項 市預金利子

1 市預金利子	1	1	0
計	1	1	0

節		説	明
区 分	金 額		
1 農業集落排水使用料	千円 11,442	農業集落排水使用料	千円 11,442

1 一般会計繰入金	47,956	一般会計繰入金	47,956

1 前年度繰越金	1	前年度繰越金	1

1 市預金利子	1	金融機関預金利子	1

農業集落排水事業特別会計

3 歳 出

1 款 下水道費 1 項 総務管理費

目	本 年 度 予 算 額	前 年 度 予 算 額	比 較	本 年 度 予 算 額 の 財 源 内 訳			
				特 定 財 源			一 般 財 源
				国 府 支 出 金	地 方 債	そ の 他	
1 一般管理費	千円 25,296	千円 24,691	千円 605	千円 0	千円 0	千円 11,443	千円 13,853
計	25,296	24,691	605	0	0	11,443	13,853

2 款 公債費 1 項 公債費

1 元金	23,631	23,107	524	0	0	0	23,631
2 利子	10,353	10,982	629	0	0	1	10,352
計	33,984	34,089	105	0	0	1	33,983

節		説	明
区 分	金 額		
9 旅費	千円 22	1 一般管理経費	千円 25,296
11 需用費	8,109	普通旅費	22
12 役務費	5,405	消耗品費	1,225
13 委託料	9,184	燃料費	64
14 使用料及び賃借料	189	印刷製本費	60
16 原材料費	86	光熱水費	2,760
18 備品購入費	250	修繕料	4,000
19 負担金補助及び交付金	33	通信運搬費	679
24 投資及び出資金	600	手数料	4,706
27 公課費	1,418	保険料	20
		施設管理委託料	9,184
		自動車借上料	189
		補修用材料	86
		一般備品	250
		各種負担金	33
		あつ旋融資預託金	600
		消費税	1,418

23 償還金利子及び割引料	23,631	1 元金	23,631
		長期債元金	23,631
23 償還金利子及び割引料	10,353	1 利子	10,353
		長期債利子	10,353

農業集落排水事業特別会計

3款 予備費
1項 予備費

目	本 年 度 予 算 額	前 年 度 予 算 額	比 較	本 年 度 予 算 額 の 財 源 内 訳			
				特 定 財 源			一 般 財 源
				国 府 支 出 金	地 方 債	そ の 他	
1 予備費	千円 120	千円 120	千円 0	千円 0	千円 0	千円 0	千円 120
計	120	120	0	0	0	0	120

節		説明
区分	金額	
	千円	1 予備費 予備費
		千円 120 120

農業集落排水事業特別会計

地方債の前々年度末における現在高並びに前年度末及び
当該年度末における現在高の見込みに関する調書

(単位：千円)

区 分	平成22年度末 現 在 高	平成23年度末 現在高見込額	平成24年度中増減見込		平成24年度末 現在高見込額
			起 見 込 額	元 金 償 還 額	
1. 普通債					
(1) 農業集落排水	450,877	427,769	0	23,631	404,138
合 計	450,877	427,769	0	23,631	404,138