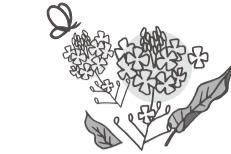


くらしの情報

Information for Residents

☑=対象、☎=内容、①=人数
Ⓜ=費用、Ⓢ=申し込み
✉=メール、🌐=ホームページ
📞=問合せ先、📞=問合せ先+申込先



市への郵便物は、
〒610-0393 ○○課
で届きます。
時間は24時間表記です。

お知らせ

同志社山手の郵便番号が決定

2月26日から新町名になった「同志社山手」地区の郵便番号が「610-0315」に決まりました。新しい郵便番号は、4月1日(金)から使用できます(新旧番号どちらでも届きます) 〇郵便事業(株)山城田辺支店 (☎ 62-8050)

平成23年度水質検査計画を公表

市の水道水質をみなさんに知ってもらうため、4月1日(金)から市🌐で平成23年度の水質検査計画を公表します 〇水質検査計画の基本事項、水道事業の概要、原水・浄水の水質状況と水質管理上の留意点、水質検査を行う項目・採水地点・採水頻度と理由、臨時の水質検査事項、水質検査方法、水質検査計画・検査結果(原水・給水栓)の公表方法、採水地点地図🌐新浄水場 (☎ 62-8282)

7月24日にアナログ放送が終了

7月24日正午にアナログ放送が終了するため、それまでの間に地上デジタル放送(地デジ)を視聴する準備をしないとテレビを見ることができなくなります。地デジを視聴するには、地デジ対応の受信機(デジタルテレビを購入するか、アナログテレビに地デジ用チューナーを取り付けてください)とUHFアンテナが必要です。また、共同アンテナ施設を利用している人は、デジタル化のための施設改修が必要です。アナログ放送終了時期が近づくとアンテナ工事が集中しますので、早めの対応をお願いします。地デジ準備で「何をすればよいか分からない」「テレビを買ったのに地デジが受信できない」という人は、デジサポ(総務省テレビ受信者支援センター)にお問い合わせください。なお、経済的な理由などで地デジ対応できない世帯(市町村民税非課税の世帯など)には、簡易チューナーの無償給付などの支援も行っています。<わしくは、総務省地デジチューナー支援実施センター(市町村民税非課税世帯=☎

0570-023724、NHK放送受信料全額免除世帯=☎0570-033840)にお問い合わせください🌐▼デジサポ京都 (☎ 075-330-3030)

バイク・軽自動車廃車手続きは3月中に

車種	手続き・問合せ先
〇バイク (排気量125cc以下) 〇農耕機・小型特殊自動車	京田辺市役所 税務課 ☎64-1317
〇3輪・4輪の軽自動車	京都府軽自動車協会 ☎075-691-6516
〇バイク (排気量126cc以上)	京都運輸支局 ☎050-5540-2061

バイク・軽自動車・農耕機などを売却・廃棄したり盗難に遭ったりし、現在所有していない人は、3月中に廃車の手続きをしてください。バイク・軽自動車・農耕機・小型特殊自動車に係る税金(軽自動車税)は、4月1日現在の所有者に課税されます。4月1日(金)までに廃車の手続きが完了していない場合は、車両を所有してなくても平成23年度の軽自動車税が課税されます。月割での課税や還付の制度はありません。排気量が125cc以下のバイク・農耕機・小型特殊自動車は、市役所で廃車できますので、ナンバープレートと認め印を持参してください(所有者以外の人が手続きをする場合は、委任状が必要)。各車種の手続き・問合せ先は上表のとおりです。なお、3月末は窓口が大変混雑しますので、早めに手続きをしてください🌐税務課 (☎ 64-1317)

学校安全ボランティア 辞退の手続き

学校安全ボランティアに登録し、事情により活動を辞められる人は、3月31日(木)までに登録した学校へ連絡し、腕章を返却してください。連絡がない場合は、次年度への継続登録となります🌐学校教育課 (☎ 64-1392)

固定資産の評価額や課税状況が確認できます

市内の土地・家屋について、次の縦覧・閲覧を行います▼土地・家屋価格等縦覧帳簿の縦覧=☎固定資産税を納税している人 〇市内

の土地・家屋の固定資産評価額▼固定資産課税台帳の閲覧=☎固定資産の所有者や借地・借家人など一定の権利を有する人 〇所有している固定資産税の価格・課税標準額・税相当額など。期間終了後も閲覧できます(手数料1件300円)。なお、同台帳の内容は、4月下旬に郵送する納税通知書の課税明細書でも確認できます。縦覧・閲覧期間と場所=4月1日(金)~5月31日(木)8時30分~17時15分(12時~13時と土・日曜日、祝日を除く)、税務課🌐無料。本人確認ができるもの(代理人の場合は委任状)と印鑑を持参🌐税務課 (☎ 64-1316)

エコクッキング

毎日の生活を支える「食」は多くのエネルギー消費によって支えられています。買い物・料理・片付けのそれぞれの段階でエネルギーや環境に配慮するエコクッキングを実践し、私たちにできることを考えましょう▼買い物=必要な量だけ購入する・旬の食材を選ぶ・マイバッグを持参する▼料理=食材を無駄なく使う・火加減を工夫する・食べる量だけ盛り付ける▼片付け=水を大切に使う・洗剤は低めの温度設定で洗う・生ごみはしっかりと水切りをして出す🌐環境課 (☎ 64-1366)

海のもしもは118番

暖かくなると、海や川へ釣りやボート遊びに行く機会が増えます。自然に触れ、親しむことはとても楽しいものですが、水の事故も後を絶ちません。舞鶴海上保安部管内では、近年レジャー中の海での事故が多発しています。ボートなどで遊ぶ人は、万が一の事故に備え、ライフジャケットの着用・防水バックに入れた携帯電話の携行を心掛けましょう。また、事故が発生したときや目撃したときは、迷わず・素早く「118番」へ連絡してください🌐舞鶴海上保安部 (☎ 0773-76-4120)

学校安全ボランティア 辞退の手続き

学校安全ボランティアに登録し、事情により活動を辞められる人は、3月31日(木)までに登録した学校へ連絡し、腕章を返却してください。連絡がない場合は、次年度への継続登録となります🌐学校教育課 (☎ 64-1392)

固定資産の評価額や課税状況が確認できます

市内の土地・家屋について、次の縦覧・閲覧を行います▼土地・家屋価格等縦覧帳簿の縦覧=☎固定資産税を納税している人 〇市内

! 消防法により、すべての住宅に**住宅用火災警報器**の設置が義務付けられました

・義務化の時期
平成23年6月1日から

・設置が必要な場所
寝室・階段・台所


※消防署から訪問販売業者を派遣することはありませんので、ご注意ください。

京田辺市消防本部
Tel.63-7826

Nothing ventured, nothing gained!

思い切っでなさねば得るところなし

CIR (国際交流員) コラム ⑦多文化で子育て



ライナ・イワノ

イギリスでは人口が増加しているのに、どこに行っても子どもがたくさんいます。しかし少子化が進む日本では子どもが少ないように感じます。そのせいか、イギリスより日本の子どもは大切にされているような気がします。そして、日本の今どきの子どもたちには、日本以外の国の文化を感じる機会がたくさんあるように思います。

日本の若い人たちは、自分たちと違う外国人に会ってもあまり驚かないし、さまざまな外国語の発音に自然と出会い、それらの知識をスポンジのように吸収します。それは、すばらしいことだと思います。

イギリスは多文化社会なので、私にはインド人・アフリカ

健康・福祉

介護者交流会

3月28日(月)13時30分~15時、社会福祉センター 〇高齢者を在宅で介護する人 〇ざっくばらんに交流します 〇必要🌐社会福祉協議会 (☎ 62-2222)

催し・募集

第3回イベントカフェ

3月19日(出)15時から、エチュード・ミュージック・アカデミー京田辺(興戸) 〇ティータイムコンサート。クラシックからジャズ、おなじみの映画音楽などをお届けします。出演=佐々田剛さん(サクソフォン)・中井仁志さん(ピアノ) 〇50人🌐前売1,000円。当日1,500円。1ドリンク制(別料金)🌐エチュード・ミュージック・アカデミー京田辺 (☎ 62-9970)

スポーツ

市民総体

【市民春山ハイキング】
4月24日(日)6時40分~17時、三十三間山(福井県若狭町)。近鉄新田辺駅西口バスターミナル公衆トイレ横集合🌐市内に在住・通勤・通学する小学校高学年から65歳程度で、日ごろからハイキングや軽登山を行い、歩行・登山に自信のある人(小学生は保護者同伴) 〇2,500円(当日徴収) 〇4月8日(金)17時までに持参・郵送・FAX・🌐で申し込み🌐NPO法人京田辺市社会体育協会事務局(田辺中央体育館内、〒610-0331 京田辺市田辺丸山19、☎ 29-9008、FAX 62-1534、✉ jimukyoku@kyotanabe-taikyo.jp)

まちづくり市民ねっと 第2回総会記念講演会

4月10日(日)14時30分~16時、社会福祉センター 〇市内に在住し、まちづくりに関心のある人 〇演題=市民参画と協働-先進事例の紹介。講師=同志社大学政策学部教授の今川晃さん 〇先着50人🌐無料🌐不要🌐まちづくり市民ねっと京田辺事務局・吉村 (☎ 090-5974-4353)

芯体操セミナー

4月12日(火)・19日(火)10時~11時30分、社会福祉センター 〇マッサージやゆっくりした動きのプログラム。初めての人も楽しくできる健康体操です。飲み物・バスタオルまたはヨガマットを持参 〇20人🌐各500円 〇4月10日(日)までに🌐で申し込み🌐芯身自然整体研究所・田中 (☎ 075-204-1311、☎ 080-3130-9418)

普通救命講習

▼4月9日(出)9時~12時、消防署北部分署 〇10人▼4月22日(出)9時~12時、消防署 〇15人 〇AED(自動体外式除細動器)を用いた心肺蘇生の講習。一定レベル以上の技術を習得した人には修了証を発行し、人工呼吸用マスクを配布します 〇無料 〇前日までに🌐で申し込み🌐消防署 (☎ 63-1125) ▼消防署北部分署 (☎ 65-0119)

普通救命講習

▼4月9日(出)9時~12時、消防署北部分署 〇10人▼4月22日(出)9時~12時、消防署 〇15人 〇AED(自動体外式除細動器)を用いた心肺蘇生の講習。一定レベル以上の技術を習得した人には修了証を発行し、人工呼吸用マスクを配布します 〇無料 〇前日までに🌐で申し込み🌐消防署 (☎ 63-1125) ▼消防署北部分署 (☎ 65-0119)

交付を受けている手帳	該当要件
身体障害者手帳	A 視覚障がい1~3級 イ 下肢または体幹機能障がい1~3級 ウ 上肢機能障がい1~2級で、下肢障がいがある人 エ 心臓・じん臓・呼吸器・ぼうこう・直腸・小腸・肝臓・ヒト免疫不全ウイルスによる免疫機能障がいのいずれかが1級 オ 平衡機能障がい3級
療育手帳	障がい程度「A」
精神障害者保健福祉手帳	障がい程度1級

交付を受けている手帳 該当要件

身体障害者手帳 A 視覚障がい1~3級
イ 下肢または体幹機能障がい1~3級
ウ 上肢機能障がい1~2級で、下肢障がいがある人
エ 心臓・じん臓・呼吸器・ぼうこう・直腸・小腸・肝臓・ヒト免疫不全ウイルスによる免疫機能障がいのいずれかが1級
オ 平衡機能障がい3級

療育手帳 障がい程度「A」

精神障害者保健福祉手帳 障がい程度1級

福祉・暮らし

福祉タクシー

3月31日(木)(当日消印有効)
多数の場合は、4月18日(月)午後1時30分から市役所3階305会議室で公開抽選を行います。
【申込・問合せ先】
環境課 (☎ 64-1366)

大住霊園 使用者を募集

しゅめいは3月31日

市は、市営大住霊園の使用者を募集します。

【場所】
京田辺市大住小林16・1ほか

【募集数】
1区画(1・44㎡・1.2m×1.2m、巻き石を含む)

【費用】
①永代使用料🌐40万円▼管理料🌐年3千円(応募資格)

②自己に遺骨があり、埋火葬許可証(写し)を提出できる▼平成22年4月18日以前から市内に在住(住民登録・外国人登録をしていない)し、直系親族を代表して墳墓の祭祀(さいし)を主宰する▼墓地の使用許可日から3年以内に墓碑などを設置できる▼墓地使用料などを納入期日までに一括納入できる▼平成24年度以降の墓地管理料を金融機関の自動引き落としで支払うことができる

【応募方法】
環境課にある申込書と必要書類を郵送してください

【しゅめいは】
3月31日(木)(当日消印有効)
多数の場合は、4月18日(月)午後1時30分から市役所3階305会議室で公開抽選を行います。
【申込・問合せ先】
環境課 (☎ 64-1366)

ダイオキシン類測定結果

国の基準値を下回る

平成22年度に行った環境衛生センター甘南備園(排ガス)・天王碧水園(水質)・市内5カ所(土壌)のダイオキシン類測定分析結果は、右表のとおりです。
問合せ先=環境衛生センター甘南備園 (☎ 62-4328)

いずれの値も国の定める基準を下回っています。

福祉タクシー 利用券を交付

平成23年度分は3月22日から受け付け

市は、一定程度以上の障がいのある人の暮らしに役立ててもらうため、平成23年度の福祉タクシー・ガソリン利用券を交付します(平成23年4月1日(金)から同24年3月31日(土)まで使用できます)。上表に該当し、すでに利用券を交付している人には、申請案内を郵送しました。再認定日を過ぎた手帳を持つている人は、未申請の間は交付できません。なお、平成22年度の利用券の有効期限は3月31日(木)までですので注意してください。

【申請・交付開始】
3月22日(火)
4月以降も随時受け付けします。

【受付時間】
午前8時30分~午後5時(正午~午後1時と土・日曜日を除く)

【申請に必要なもの】
▼福祉タクシー・ガソリン券交付申請書(申請案内に同封しています)▼身体障害者手帳・療育手帳または精神障害者保健福祉手帳・印鑑【申請・問合せ先】
障害福祉課 (☎ 64-1372)

高速バス利用者 送迎用駐車場が完成

第二京阪「高速京田辺」

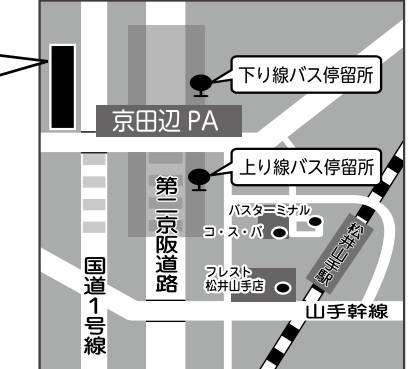
送迎用 駐車場が完成

3月17日から利用可能に

市は、第二京阪道路京田辺パーキングエリア(PA)内「高速京田辺」停留所を利用する人の送迎車両の路上待機をなくすため、暫定駐車場を設置しました。

この駐車場は、3月17日(木)から利用できます。利用は、高速バス利用者の送迎に限ります。目的外利用や長時間の駐車はできません。

場所🌐京田辺市山手西一丁目地内(🌐下図)
駐車台数🌐5台
問合せ先🌐安心まっすぐり室 (☎ 64-1307)



高速バス利用者 送迎用暫定駐車場

施設	測定場所	測定日	測定結果	国の基準
甘南備園(排ガス)	ごみ焼却炉(A系)	平成22年5月22日	0.39ng-TEQ/N ³ m ³	5.0ng-TEQ/N ³ m ³ 以下
	ごみ焼却炉(B系)		0.2ng-TEQ/N ³ m ³	
	ごみ焼却炉(A系)	平成22年11月13日	0.11ng-TEQ/N ³ m ³	
ごみ焼却炉(B系)	0.1ng-TEQ/N ³ m ³			
天王碧水園(水質)	地下水(上流)	平成22年9月14日	0.08pg-TEQ/l	1pg-TEQ/l以下
	地下水(下流)		0.05pg-TEQ/l	
	放流水	平成22年7月14日	0.000331pg-TEQ/l	
市内5カ所(土壌)	大住竜王谷地内	平成22年11月15日	5.6pg-TEQ/g	1,000pg-TEQ/g以下
	薪堀切谷地内		0.047pg-TEQ/g	
	田辺丸山地内		0.25pg-TEQ/g	
	興戸宮ノ前地内		3.7pg-TEQ/g	
	多々羅西平川原地内		0.51pg-TEQ/g	

※ng(ナノグラム)とは1gの10億分の1、pg(ピコグラム)とは1gの1兆分の1です。