

平成 23 年度

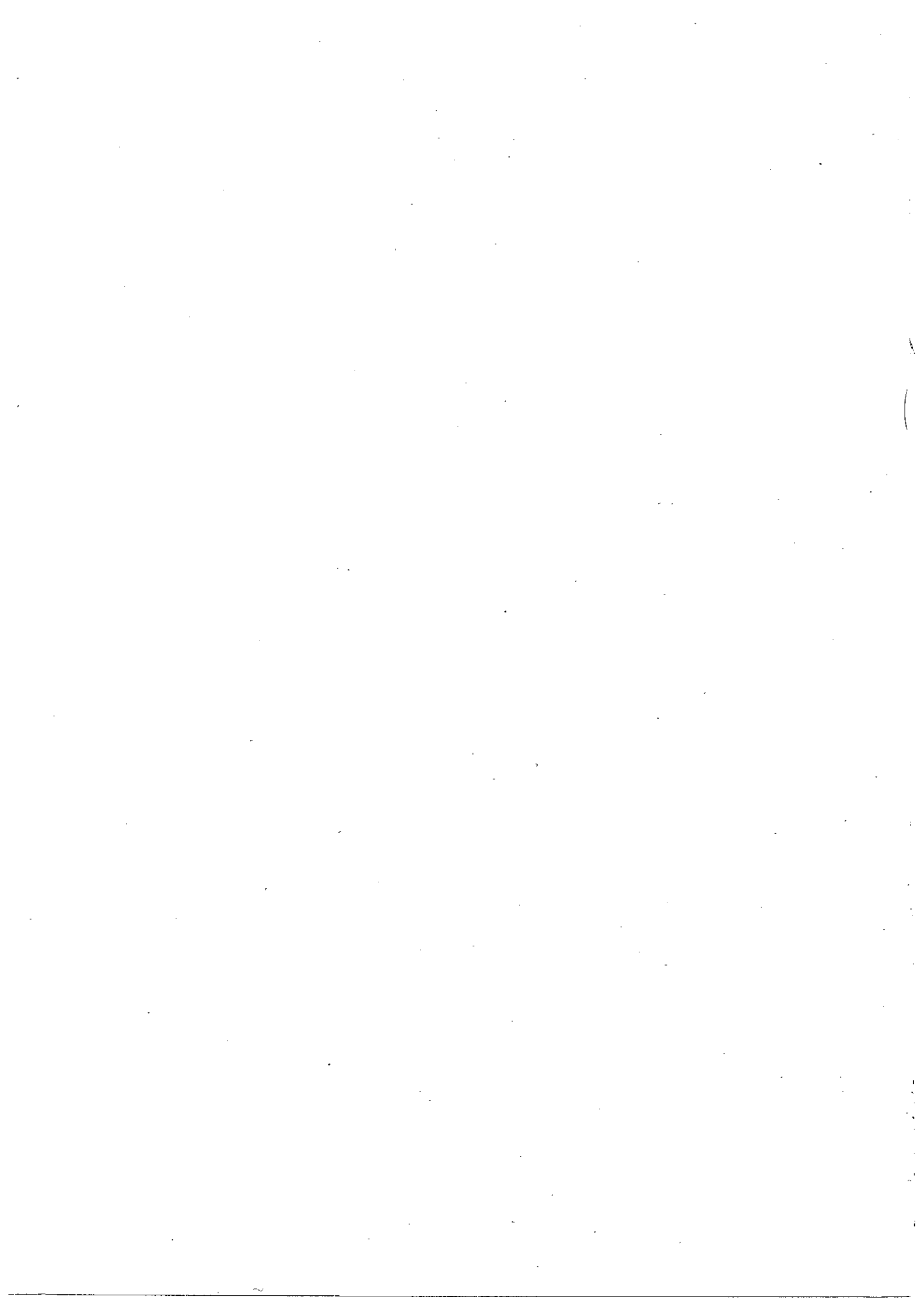
特別会計予算書

京田辺市



目 次

| | | |
|--------|------------------|------|
| 平成23年度 | 京田辺市休日応急診療所特別会計 | 3頁 |
| 平成23年度 | 京田辺市松井財産区特別会計 | 19頁 |
| 平成23年度 | 京田辺市国民健康保険特別会計 | 33頁 |
| 平成23年度 | 京田辺市介護保険特別会計 | 75頁 |
| 平成23年度 | 京田辺市後期高齢者医療特別会計 | 119頁 |
| 平成23年度 | 京田辺市公共下水道事業特別会計 | 135頁 |
| 平成23年度 | 京田辺市農業集落排水事業特別会計 | 163頁 |



休日応急診療所特別会計

議案第22号

平成23年度京田辺市休日応急診療所特別会計予算

平成23年度京田辺市休日応急診療所特別会計の予算は、次に定めるところによる。

(歳入歳出予算)

第1条 歳入歳出予算の総額は、歳入歳出それぞれ22,500千円と定める。

2 歳入歳出予算の款項の区分及び当該区分ごとの金額は、「第1表 歳入歳出予算」による。

平成23年2月21日 提出

京田辺市長 石 井 明 三

第1表 歳入歳出予算

歳 入

| 款 | 項 | 金 額 |
|------------|-----------|-------------|
| 1 診療収入 | | 千円 5,244 |
| | 1 外来収入 | 5,244 |
| 2 使用料及び手数料 | | 2 |
| | 1 手数料 | 2 |
| 3 繰入金 | | 16,000 |
| | 1 一般会計繰入金 | 16,000 |
| 4 繰越金 | | 1 |
| | 1 繰越金 | 1 |
| 5 諸収入 | | 1,253 |
| | 1 市預金利子 | 1 |
| | 2 納付金 | 1,217 |
| | 3 雑入 | 35 |
| 歳 入 | 合 計 | 22,500 |

歳 出

| 款 | 項 | 金 額 |
|---------|---------|--------------|
| 1 総務費 | | 千円 21,400 |
| | 1 総務管理費 | 21,400 |
| 2 衛生費 | | 800 |
| | 1 保健衛生費 | 800 |
| 3 予備費 | | 300 |
| | 1 予備費 | 300 |
| 歳 出 合 計 | | 22,500 |

歳入歳出予算事項別明細書

1 総括

(歳入)

| 款 | 本年度予算額 | 前年度予算額 | 比較 |
|------------|-------------|-------------|--------------|
| 1 診療収入 | 千円 5,244 | 千円 8,500 | 千円 Δ3,256 |
| 2 使用料及び手数料 | 2 | 2 | 0 |
| 3 繰入金 | 16,000 | 17,947 | Δ1,947 |
| 4 繰越金 | 1 | 1 | 0 |
| 5 諸収入 | 1,253 | 1,050 | 203 |
| 歳入合計 | 22,500 | 27,500 | Δ5,000 |

(歳出)

| 款 | 本年度予算額 | 前年度予算額 | 比較 |
|-------|--------------|--------------|------------|
| 1 総務費 | 千円 21,400 | 千円 21,955 | 千円 Δ555 |
| 2 衛生費 | 800 | 5,217 | Δ4,417 |
| 3 予備費 | 300 | 328 | Δ28 |
| 歳出合計 | 22,500 | 27,500 | Δ5,000 |

| 本年度予算額の財源内訳 | | | |
|-------------|---------|-------------|--------------|
| 特 定 財 源 | | | 一 般 財 源 |
| 国 府 支 出 金 | 地 方 債 | そ の 他 | |
| 千円 0 | 千円 0 | 千円 6,156 | 千円 15,244 |
| 0 | 0 | 344 | 456 |
| 0 | 0 | 0 | 300 |
| 0 | 0 | 6,500 | 16,000 |

2 歳 入

1 款 診療収入 1 項 外来収入

| 目 | 本年度予算額 | 前年度予算額 | 比 較 |
|----------|-------------|-------------|--------------|
| 1 診療報酬収入 | 千円 5,244 | 千円 8,500 | 千円 △3,256 |
| 計 | 5,244 | 8,500 | △3,256 |

2 款 使用料及び手数料 1 項 手数料

| | | | |
|----------|---|---|---|
| 1 総務費手数料 | 2 | 2 | 0 |
| 計 | 2 | 2 | 0 |

3 款 繰入金 1 項 一般会計繰入金

| | | | |
|-----------|--------|--------|--------|
| 1 一般会計繰入金 | 16,000 | 17,947 | △1,947 |
| 計 | 16,000 | 17,947 | △1,947 |

4 款 繰越金 1 項 繰越金

| | | | |
|-------|---|---|---|
| 1 繰越金 | 1 | 1 | 0 |
| 計 | 1 | 1 | 0 |

5 款 諸収入 1 項 市預金利子

| | | | |
|---------|---|---|---|
| 1 市預金利子 | 1 | 1 | 0 |
| 計 | 1 | 1 | 0 |

| 節 | | 説 | 明 |
|--------|-------------|--------|-------------|
| 区 分 | 金 額 | | |
| 1 現年度分 | 千円 5,244 | 診療報酬収入 | 千円 5,244 |
| | | | |

| | | | |
|-------|---|-----|---|
| 1 文書料 | 2 | 文書料 | 2 |
| | | | |

| | | | |
|-----------|--------|---------|--------|
| 1 一般会計繰入金 | 16,000 | 一般会計繰入金 | 16,000 |
| | | | |

| | | | |
|----------|---|--------|---|
| 1 前年度繰越金 | 1 | 前年度繰越金 | 1 |
| | | | |

| | | | |
|---------|---|----------|---|
| 1 市預金利子 | 1 | 金融機関預金利子 | 1 |
| | | | |

休日応急診療所特別会計

5款 諸収入
2項 納付金

| 目 | 本年度予算額 | 前年度予算額 | 比 較 |
|---------|-------------|-------------|-----------|
| 1 市町納付金 | 千円 1,217 | 千円 1,000 | 千円 217 |
| 計 | 1,217 | 1,000 | 217 |

5款 諸収入
3項 雑入

| | | | |
|------|----|----|-----|
| 1 雑入 | 35 | 49 | △14 |
| 計 | 35 | 49 | △14 |

| 節 | | 説明 | |
|---------|-------------|-------|-------------|
| 区分 | 金額 | | |
| 1 市町納付金 | 千円 1,217 | 市町納付金 | 千円 1,217 |
| | | | |

| | | | |
|------|----|----|----|
| 1 雑入 | 35 | 雑入 | 35 |
| | | | |

休日応急診療所特別会計

3 歳 出

1 款 総務費

1 項 総務管理費

| 目 | 本 年 度 予 算 額 | 前 年 度 予 算 額 | 比 較 | 本 年 度 予 算 額 の 財 源 内 訳 | | | |
|---------|----------------|----------------|------------|-----------------------|---------|-------------|--------------|
| | | | | 特 定 財 源 | | | 一 般 財 源 |
| | | | | 国 府 支 出 金 | 地 方 債 | そ の 他 | |
| 1 一般管理費 | 千円 21,400 | 千円 21,955 | 千円 △555 | 千円 0 | 千円 0 | 千円 6,156 | 千円 15,244 |
| 計 | 21,400 | 21,955 | △555 | 0 | 0 | 6,156 | 15,244 |

2 款 衛生費

1 項 保健衛生費

| | | | | | | | |
|-------|-----|-------|--------|---|---|-----|-----|
| 1 医薬費 | 800 | 5,217 | △4,417 | 0 | 0 | 344 | 456 |
| 計 | 800 | 5,217 | △4,417 | 0 | 0 | 344 | 456 |

| 節 | | 説 | 明 |
|---------------|--------------|--------------|--------------|
| 区 分 | 金 額 | | |
| 1 報酬 | 千円 13,868 | 1 診療所運営費 | 千円 21,400 |
| 3 職員手当等 | 541 | 医師、薬剤師等報酬 | 13,868 |
| 4 共済費 | 7 | 時間外勤務手当 | 541 |
| 7 賃金 | 2,928 | 社会保険等負担金 | 7 |
| 11 需用費 | 502 | アルバイト等賃金 | 2,928 |
| 12 役務費 | 669 | 消耗品費 | 216 |
| 13 委託料 | 1,076 | 燃料費 | 32 |
| 14 使用料及び賃借料 | 66 | 食糧費 | 20 |
| 19 負担金補助及び交付金 | 1,742 | 印刷製本費 | 111 |
| 22 補償補填及び賠償金 | 1 | 光熱水費 | 63 |
| | | 修繕料 | 60 |
| | | 通信運搬費 | 132 |
| | | 手数料 | 87 |
| | | 保険料 | 450 |
| | | 施設管理委託料 | 144 |
| | | 管理医師手当 | 900 |
| | | 医療機器廃棄物処理委託料 | 32 |
| | | マット等賃借料 | 36 |
| | | 自動車等借上料 | 30 |
| | | 協力金等 | 1,742 |
| | | 補償費 | 1 |

| | | | |
|--------|-----|------------|-----|
| 11 需用費 | 800 | 1 医療用消耗器材費 | 50 |
| | | 消耗品費 | 50 |
| | | 2 医薬品衛生材料費 | 750 |
| | | 消耗品費 | 50 |
| | | 医薬材料費 | 700 |

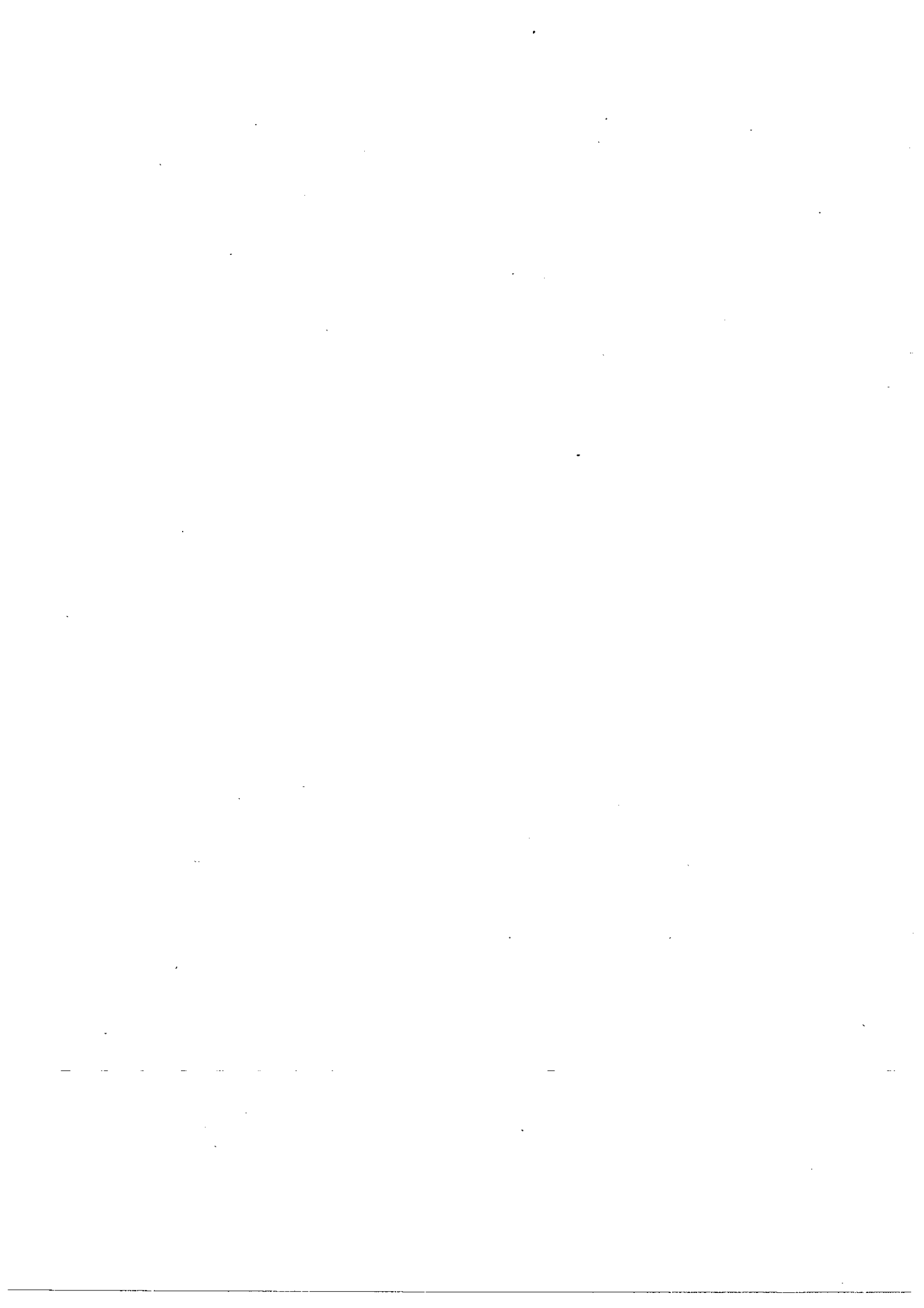
休日応急診療所特別会計

3款 予備費
1項 予備費

| 目 | 本 年 度 予 算 額 | 前 年 度 予 算 額 | 比 較 | 本 年 度 予 算 額 の 財 源 内 訳 | | | |
|---------|----------------|----------------|-----------|-----------------------|---------|---------|-----------|
| | | | | 特 定 財 源 | | | 一 般 財 源 |
| | | | | 国 府 支 出 金 | 地 方 債 | そ の 他 | |
| 1 予 備 費 | 千円 300 | 千円 328 | 千円 Δ28 | 千円 0 | 千円 0 | 千円 0 | 千円 300 |
| 計 | 300 | 328 | Δ28 | 0 | 0 | 0 | 300 |

| 節 | | 説 | 明 |
|-----|-----|-------|-----------|
| 区 分 | 金 額 | | |
| | 千円 | 1 予備費 | 千円 300 |
| | | 予備費 | 300 |
| | | | |

休日応急診療所特別会計



松井財産区特別会計

議案第23号

平成23年度京田辺市松井財産区特別会計予算

平成23年度京田辺市松井財産区特別会計の予算は、次に定めるところによる。

(歳入歳出予算)

第1条 歳入歳出予算の総額は、歳入歳出それぞれ9,500千円と定める。

2 歳入歳出予算の款項の区分及び当該区分ごとの金額は、「第1表 歳入歳出予算」による。

平成23年2月21日 提出

京田辺市長 石井 明三

第1表 歳入歳出予算

歳 入

| 款 | 項 | 金 額 |
|------------|-----------|----------|
| 1 使用料及び手数料 | | 千円 14 |
| | 1 使用料 | 14 |
| 2 財産収入 | | 2,579 |
| | 1 財産運用収入 | 2,578 |
| | 2 財産売払収入 | 1 |
| 3 繰入金 | | 6,905 |
| | 1 基金繰入金 | 6,905 |
| 4 繰越金 | | 1 |
| | 1 繰越金 | 1 |
| 5 諸収入 | | 1 |
| | 1 財産区預金利子 | 1 |
| 歳 入 | 合 計 | 9,500 |

歳 出

| 款 | 項 | 金 額 |
|---------|---------|-------------|
| 1 総務費 | | 千円 9,300 |
| | 1 総務管理費 | 9,300 |
| 2 予備費 | | 200 |
| | 1 予備費 | 200 |
| 歳 出 合 計 | | 9,500 |

歳入歳出予算事項別明細書

1 総括 (歳入)

| 款 | 本年度予算額 | 前年度予算額 | 比 較 |
|------------|----------|----------|---------|
| 1 使用料及び手数料 | 千円 14 | 千円 14 | 千円 0 |
| 2 財産収入 | 2,579 | 5,530 | ▲2,951 |
| 3 繰入金 | 6,905 | 1,854 | 5,051 |
| 4 繰越金 | 1 | 1 | 0 |
| 5 諸収入 | 1 | 1 | 0 |
| 歳 入 合 計 | 9,500 | 7,400 | 2,100 |

(歳出)

| 款 | 本年度予算額 | 前年度予算額 | 比 較 |
|---------|-------------|-------------|-------------|
| 1 総務費 | 千円 9,300 | 千円 7,200 | 千円 2,100 |
| 2 予備費 | 200 | 200 | 0 |
| 歳 出 合 計 | 9,500 | 7,400 | 2,100 |

| 本年度予算額の財源内訳 | | | |
|-------------|---------|-------------|-------------|
| 特 定 財 源 | | | 一 般 財 源 |
| 国 府 支 出 金 | 地 方 債 | そ の 他 | |
| 千円 0 | 千円 0 | 千円 2,578 | 千円 6,722 |
| 0 | 0 | 0 | 200 |
| 0 | 0 | 2,578 | 6,922 |

2 歳 入

1 款 使用料及び手数料

1 項 使用料

| 目 | 本年度予算額 | 前年度予算額 | 比 較 |
|---------|----------|----------|---------|
| 1 土地使用料 | 千円 14 | 千円 14 | 千円 0 |
| 計 | 14 | 14 | 0 |

2 款 財産収入

1 項 財産運用収入

| | | | |
|-----------|-------|-------|--------|
| 1 利子及び配当金 | 445 | 3,391 | △2,946 |
| 2 財産貸付収入 | 2,133 | 2,138 | △5 |
| 計 | 2,578 | 5,529 | △2,951 |

2 款 財産収入

2 項 財産売払収入

| | | | |
|-----------|---|---|---|
| 1 不動産売払収入 | 1 | 1 | 0 |
| 計 | 1 | 1 | 0 |

3 款 繰入金

1 項 基金繰入金

| | | | |
|--------------|-------|-------|-------|
| 1 松井財産区基金繰入金 | 6,905 | 1,854 | 5,051 |
| 計 | 6,905 | 1,854 | 5,051 |

| 節 | | 説 | 明 |
|---------|----------|-------|----------|
| 区 分 | 金 額 | | |
| 1 土地使用料 | 千円 14 | 土地使用料 | 千円 14 |
| | | | |

| | | | |
|-------------|-------|-----------|-------|
| 1 利子及び配当金 | 445 | 松井財産区基金利子 | 445 |
| 1 財産区財産貸付収入 | 2,133 | 財産区財産貸付収入 | 2,133 |
| | | | |

| | | | |
|----------|---|--------|---|
| 1 土地売払収入 | 1 | 土地売払収入 | 1 |
| | | | |

| | | | |
|--------------|-------|------------|-------|
| 1 松井財産区基金繰入金 | 6,905 | 松井財産区基金繰入金 | 6,905 |
| | | | |

松井財産区特別会計

4款 繰越金
1項 繰越金

| 目 | 本年度予算額 | 前年度予算額 | 比 較 |
|-------|---------|---------|---------|
| 1 繰越金 | 千円 1 | 千円 1 | 千円 0 |
| 計 | 1 | 1 | 0 |

5款 諸収入
1項 財産区預金利子

| | | | |
|-----------|---|---|---|
| 1 財産区預金利子 | 1 | 1 | 0 |
| 計 | 1 | 1 | 0 |

| 節 | | 説明 |
|----------|---------|----------------|
| 区分 | 金額 | |
| 1 前年度繰越金 | 千円 1 | 前年度繰越金 千円 1 |
| | | |

| | | |
|-----------|---|------------|
| 1 財産区預金利子 | 1 | 金融機関預金利子 1 |
| | | |

3 歳 出

1 款 総務費

1 項 総務管理費

| 目 | 本 年 度 予 算 額 | 前 年 度 予 算 額 | 比 較 | 本 年 度 予 算 額 の 財 源 内 訳 | | | |
|---------|----------------|----------------|-----------|-----------------------|---------|---------|-------------|
| | | | | 特 定 財 源 | | | 一 般 財 源 |
| | | | | 国 府 支 出 金 | 地 方 債 | そ の 他 | |
| 1 管理会費 | 千円 1,269 | 千円 631 | 千円 638 | 千円 0 | 千円 0 | 千円 0 | 千円 1,269 |
| 2 一般管理費 | 8,031 | 6,569 | 1,462 | 0 | 0 | 2,578 | 5,453 |
| 計 | 9,300 | 7,200 | 2,100 | 0 | 0 | 2,578 | 6,722 |

2 款 予備費

1 項 予備費

| | | | | | | | |
|-------|-----|-----|---|---|---|---|-----|
| 1 予備費 | 200 | 200 | 0 | 0 | 0 | 0 | 200 |
| 計 | 200 | 200 | 0 | 0 | 0 | 0 | 200 |

| 節 | | 説 | 明 |
|---------------|-----------|--------------|-------------|
| 区 分 | 金 額 | | |
| 1 報酬 | 千円 421 | 1 管理会経費 | 千円 1,269 |
| 8 報償費 | 20 | 管理会委員報酬 | 421 |
| 9 旅費 | 538 | 謝礼 | 20 |
| 10 交際費 | 170 | 費用弁償 | 379 |
| 11 需用費 | 20 | 特別旅費 | 159 |
| 14 使用料及び賃借料 | 100 | 会長交際費 | 170 |
| | | 消耗品費 | 10 |
| | | 食糧費 | 10 |
| | | 自動車等借上料 | 100 |
| 9 旅費 | 13 | 1 一般管理経費 | 8,031 |
| 11 需用費 | 2,240 | 普通旅費 | 13 |
| 12 役務費 | 640 | 消耗品費 | 120 |
| 13 委託料 | 2,819 | 印刷製本費 | 80 |
| 18 備品購入費 | 909 | 光熱水費 | 40 |
| 19 負担金補助及び交付金 | 1,410 | 修繕料 | 2,000 |
| | | 手数料 | 630 |
| | | 保険料 | 10 |
| | | 鑑定委託料 | 867 |
| | | 公共施設管理等業務委託料 | 882 |
| | | 管理地除草委託料 | 1,000 |
| | | 管理地樹木害虫駆除委託料 | 70 |
| | | 施設用備品 | 809 |
| | | 事務用備品 | 100 |
| | | 松井区補助金 | 1,410 |

| | | | |
|--|--|-------|-----|
| | | 1 予備費 | 200 |
| | | 予備費 | 200 |

松井財産区特別会計

松井財産区財産(土地)調書

(平成23年1月31日現在)

| 地目 | 筆数 | 面積 (m ²) |
|-------|--------------|----------------------|
| 山林 | 43 | 16,946 |
| 畑 | 7 | 2,876 |
| 雑種地 | 5 | 5,435 |
| 宅地 | 15 | 3,271.80 |
| 墳墓地 | 3 | 4,203 |
| 溜池 | 3 | 24,723 |
| 境内地 | 2 | 1,112 |
| 公園 | 17 | 7,376 |
| 公衆用道路 | 1 | 867 |
| 合計 | 96 | 66,809.80 |
| 基金 | 422,162,000円 | |

国民健康保険特別会計

議案第24号

平成23年度京田辺市国民健康保険特別会計予算

平成23年度京田辺市国民健康保険特別会計の予算は、次に定めるところによる。

(歳入歳出予算)

第1条 歳入歳出予算の総額は、歳入歳出それぞれ5,821,900千円と定める。

2 歳入歳出予算の款項の区分及び当該区分ごとの金額は、「第1表 歳入歳出予算」による。

(一時借入金)

第2条 地方自治法第235条の3第2項の規定による一時借入金の借入れの最高額は、800,000千円と定める。

(歳出予算の流用)

第3条 地方自治法第220条第2項ただし書の規定により歳出予算の各項の経費の金額を流用することができる場合は、次のとおりと定める。

(1) 総務費、保険給付費の各項に計上した予算額に過不足を生じた場合における同一款内でのこれらの経費の各項の間の流用

平成23年2月21日 提出

京田辺市長 石井 明三

第1表 歳入歳出予算

歳入

| 款 | 項 | 金額 |
|-------------|-------------|-------------------------|
| 1 国民健康保険税 | | 1,271,243 ^{千円} |
| | 1 国民健康保険税 | 1,271,243 |
| 2 一部負担金 | | 4 |
| | 1 一部負担金 | 4 |
| 3 使用料及び手数料 | | 1,101 |
| | 1 手数料 | 1,101 |
| 4 国庫支出金 | | 1,141,152 |
| | 1 国庫負担金 | 880,384 |
| | 2 国庫補助金 | 260,768 |
| 5 療養給付費等交付金 | | 428,423 |
| | 1 療養給付費等交付金 | 428,423 |
| 6 前期高齢者交付金 | | 1,902,394 |
| | 1 前期高齢者交付金 | 1,902,394 |
| 7 府支出金 | | 212,070 |
| | 1 府負担金 | 42,971 |
| | 2 府補助金 | 169,099 |
| 8 共同事業交付金 | | 491,612 |
| | 1 共同事業交付金 | 491,612 |
| 9 財産収入 | | 365 |
| | 1 財産運用収入 | 365 |
| 10 繰入金 | | 362,274 |
| | 1 一般会計繰入金 | 362,273 |
| | 2 基金繰入金 | 1 |

| 款 | 項 | 金額 |
|---------|--------------|-----------|
| 11 繰越金 | | 千円 1 |
| | 1 繰越金 | 1 |
| 12 諸収入 | | 11,261 |
| | 1 延滞金加算金及び過料 | 3,800 |
| | 2 市預金利子 | 1 |
| | 3 受託事業収入 | 1 |
| | 4 雑入 | 7,459 |
| 歳 入 合 計 | | 5,821,900 |

歳 出

| 款 | 項 | 金 額 |
|-------------|--------------|--------------|
| 1 総務費 | | 千円 43,527 |
| | 1 総務管理費 | 26,597 |
| | 2 徴税費 | 15,973 |
| | 3 運営協議会費 | 79 |
| | 4 趣旨普及費 | 878 |
| 2 保険給付費 | | 4,158,856 |
| | 1 療養諸費 | 3,665,457 |
| | 2 高額療養費 | 459,084 |
| | 3 移送費 | 2 |
| | 4 出産育児諸費 | 25,213 |
| | 5 葬祭諸費 | 4,000 |
| | 6 精神・結核医療付加金 | 5,100 |
| 3 後期高齢者支援金等 | | 632,669 |
| | 1 後期高齢者支援金等 | 632,669 |
| 4 前期高齢者納付金等 | | 1,835 |
| | 1 前期高齢者納付金等 | 1,835 |
| 5 老人保健拠出金 | | 213 |
| | 1 老人保健拠出金 | 213 |
| 6 介護納付金 | | 240,864 |
| | 1 介護納付金 | 240,864 |
| 7 共同事業拠出金 | | 575,660 |
| | 1 共同事業拠出金 | 575,660 |
| 8 保健事業費 | | 145,744 |

| 款 | 項 | 金額 |
|---------|--------------|--------------|
| | 1 特定健康診査等事業費 | 千円 79,549 |
| | 2 保健事業費 | 66,195 |
| 9 基金積立金 | | 366 |
| | 1 基金積立金 | 366 |
| 10 公債費 | | 800 |
| | 1 公債費 | 800 |
| 11 諸支出金 | | 6,366 |
| | 1 償還金及び還付加算金 | 5,357 |
| | 2 延滞金 | 1 |
| | 3 出産費貸付金 | 1,008 |
| 12 予備費 | | 15,000 |
| | 1 予備費 | 15,000 |
| 歳 | 出 | 合 |
| | | 計 |
| | | 5,821,900 |



歳入歳出予算事項別明細書

1 総括

(歳入)

| 款 | 本年度予算額 | 前年度予算額 | 比 較 |
|-------------|-----------------|-----------------|---------------|
| 1 国民健康保険税 | 千円 1,271,243 | 千円 1,322,890 | 千円 △51,647 |
| 2 一部負担金 | 4 | 4 | 0 |
| 3 使用料及び手数料 | 1,101 | 1,101 | 0 |
| 4 国庫支出金 | 1,141,152 | 881,225 | 259,927 |
| 5 療養給付費等交付金 | 428,423 | 425,431 | 2,992 |
| 6 前期高齢者交付金 | 1,902,394 | 1,867,009 | 35,385 |
| 7 府支出金 | 212,070 | 178,377 | 33,693 |
| 8 共同事業交付金 | 491,612 | 515,898 | △24,286 |
| 9 財産収入 | 365 | 375 | △10 |
| 10 繰入金 | 362,274 | 355,098 | 7,176 |
| 11 繰越金 | 1 | 1 | 0 |
| 12 諸収入 | 11,261 | 13,191 | △1,930 |
| 歳 入 合 計 | 5,821,900 | 5,560,600 | 261,300 |

(歳 出)

| 款 | 本年度予算額 | 前年度予算額 | 比 較 |
|-------------|--------------|--------------|---------------|
| 1 総務費 | 千円 43,527 | 千円 62,126 | 千円 Δ18,599 |
| 2 保険給付費 | 4,158,856 | 4,012,242 | 146,614 |
| 3 後期高齢者支援金等 | 632,669 | 571,341 | 61,328 |
| 4 前期高齢者納付金等 | 1,835 | 1,045 | 790 |
| 5 老人保健拠出金 | 213 | 27,846 | Δ27,633 |
| 6 介護納付金 | 240,864 | 222,530 | 18,334 |
| 7 共同事業拠出金 | 575,660 | 520,405 | 55,255 |
| 8 保健事業費 | 145,744 | 120,277 | 25,467 |
| 9 基金積立金 | 366 | 376 | Δ10 |
| 10 公債費 | 800 | 800 | 0 |
| 11 諸支出金 | 6,366 | 6,612 | Δ246 |
| 12 予備費 | 15,000 | 15,000 | 0 |
| 歳 出 合 計 | 5,821,900 | 5,560,600 | 261,300 |

| 本年度予算額の財源内訳 | | | |
|-------------|---------|-----------|--------------|
| 特 定 財 源 | | | 一 般 財 源 |
| 国 府 支 出 金 | 地 方 債 | そ の 他 | |
| 千円 0 | 千円 0 | 千円 0 | 千円 43,527 |
| 1,052,598 | 0 | 2,535,412 | 570,846 |
| 146,410 | 0 | 287,016 | 199,243 |
| 0 | 0 | 0 | 1,835 |
| 66 | 0 | 0 | 147 |
| 68,203 | 0 | 0 | 172,661 |
| 60,656 | 0 | 0 | 515,004 |
| 25,286 | 0 | 0 | 120,458 |
| 0 | 0 | 365 | 1 |
| 0 | 0 | 0 | 800 |
| 0 | 0 | 0 | 6,366 |
| 0 | 0 | 0 | 15,000 |
| 1,353,219 | 0 | 2,822,793 | 1,645,888 |

2 歳 入

1 款 国民健康保険税 1 項 国民健康保険税

| 目 | 本年度予算額 | 前年度予算額 | 比 較 |
|------------------|-----------------|-----------------|---------------|
| 1 一般被保険者国民健康保険税 | 千円 1,120,757 | 千円 1,182,526 | 千円 △61,769 |
| 2 退職被保険者等国民健康保険税 | 150,486 | 140,364 | 10,122 |
| 計 | 1,271,243 | 1,322,890 | △51,647 |

| 節 | | 説 | 明 |
|------------------|---------------|---------|---------------|
| 区 分 | 金 額 | | |
| 1 医療給付費分現年課税分 | 千円 788,958 | 国民健康保険税 | 千円 788,958 |
| 2 後期高齢者支援金分現年課税分 | 214,850 | 国民健康保険税 | 214,850 |
| 3 介護納付金分現年課税分 | 72,223 | 国民健康保険税 | 72,223 |
| 4 医療給付費分滞納繰越分 | 32,635 | 国民健康保険税 | 32,635 |
| 5 後期高齢者支援金分滞納繰越分 | 8,092 | 国民健康保険税 | 8,092 |
| 6 介護納付金分滞納繰越分 | 3,999 | 国民健康保険税 | 3,999 |
| 1 医療給付費分現年課税分 | 93,969 | 国民健康保険税 | 93,969 |
| 2 後期高齢者支援金分現年課税分 | 25,620 | 国民健康保険税 | 25,620 |
| 3 介護納付金分現年課税分 | 26,602 | 国民健康保険税 | 26,602 |
| 4 医療給付費分滞納繰越分 | 3,198 | 国民健康保険税 | 3,198 |
| 5 後期高齢者支援金分滞納繰越分 | 507 | 国民健康保険税 | 507 |
| 6 介護納付金分滞納繰越分 | 590 | 国民健康保険税 | 590 |
| | | | |

国民健康保険特別会計

2款 一部負担金
1項 一部負担金

| 目 | 本年度予算額 | 前年度予算額 | 比較 |
|----------------|---------|---------|---------|
| 1 一般被保険者一部負担金 | 千円 2 | 千円 2 | 千円 0 |
| 2 退職被保険者等一部負担金 | 2 | 2 | 0 |
| 計 | 4 | 4 | 0 |

3款 使用料及び手数料
1項 手数料

| | | | |
|---------|-------|-------|---|
| 1 総務手数料 | 1 | 1 | 0 |
| 2 督促手数料 | 1,100 | 1,100 | 0 |
| 計 | 1,101 | 1,101 | 0 |

4款 国庫支出金
1項 国庫負担金

| | | | |
|----------------|---------|---------|---------|
| 1 老人保健拠出金負担金 | 67 | 14,096 | Δ14,029 |
| 2 高額医療費共同事業負担金 | 30,328 | 26,888 | 3,440 |
| 3 療養給付費負担金 | 837,346 | 680,136 | 157,210 |
| 4 特定健康診査等負担金 | 12,643 | 10,946 | 1,697 |
| 計 | 880,384 | 732,066 | 148,318 |

| 節 | | 説明 |
|---------|---------|--------------|
| 区分 | 金額 | |
| 1 現年度分 | 千円 1 | 現年度分 千円 1 |
| 2 滞納繰越分 | 1 | 滞納繰越分 1 |
| 1 現年度分 | 1 | 現年度分 1 |
| 2 滞納繰越分 | 1 | 滞納繰越分 1 |
| | | |

| | | | |
|---------|-------|-------|-------|
| 1 総務手数料 | 1 | 証明手数料 | 1 |
| 1 督促手数料 | 1,100 | 督促手数料 | 1,100 |
| | | | |

| | | | |
|----------------|---------|--------------|---------|
| 1 現年度分 | 66 | 老人保健拠出金負担金 | 66 |
| 2 過年度分 | 1 | 老人保健拠出金負担金 | 1 |
| 1 高額医療費共同事業負担金 | 30,328 | 高額医療費共同事業負担金 | 30,328 |
| 1 現年度分 | 837,344 | 療養給付費負担金 | 837,344 |
| 2 過年度分 | 2 | 療養給付費負担金 | 2 |
| 1 特定健康診査等負担金 | 12,643 | 特定健康診査等負担金 | 12,643 |
| | | | |

国民健康保険特別会計

4款 国庫支出金
2項 国庫補助金

| 目 | 本年度予算額 | 前年度予算額 | 比 較 |
|--------------|---------------|---------------|---------------|
| 1 普通調整交付金 | 千円 260,167 | 千円 143,252 | 千円 116,915 |
| 2 特別調整交付金 | 1 | 4,307 | △4,306 |
| 3 出産育児一時金補助金 | 600 | 1,600 | △1,000 |
| 計 | 260,768 | 149,159 | 111,609 |

5款 療養給付費等交付金
1項 療養給付費等交付金

| | | | |
|-------------|---------|---------|-------|
| 1 療養給付費等交付金 | 428,423 | 425,431 | 2,992 |
| 計 | 428,423 | 425,431 | 2,992 |

6款 前期高齢者交付金
1項 前期高齢者交付金

| | | | |
|------------|-----------|-----------|--------|
| 1 前期高齢者交付金 | 1,902,394 | 1,867,009 | 35,385 |
| 計 | 1,902,394 | 1,867,009 | 35,385 |

7款 府支出金
1項 府負担金

| | | | |
|----------------|--------|--------|-------|
| 1 高額医療費共同事業負担金 | 30,328 | 26,888 | 3,440 |
| 2 特定健康診査等負担金 | 12,643 | 10,946 | 1,697 |
| 計 | 42,971 | 37,834 | 5,137 |

| 節 | | 説明 | |
|--------------|---------------|------------|---------------|
| 区分 | 金額 | | |
| 1 普通調整交付金 | 千円 260,167 | 普通調整交付金 | 千円 260,167 |
| 1 特別調整交付金 | 1 | 特別調整交付金 | 1 |
| 1 出産育児一時金補助金 | 600 | 出産育児一時金補助金 | 600 |
| | | | |

| | | | |
|--------|---------|-----------|---------|
| 1 現年度分 | 428,422 | 療養給付費等交付金 | 428,422 |
| 2 過年度分 | 1 | 療養給付費等交付金 | 1 |
| | | | |

| | | | |
|--------|-----------|----------|-----------|
| 1 現年度分 | 1,902,394 | 前期高齢者交付金 | 1,902,394 |
| | | | |

| | | | |
|----------------|--------|--------------|--------|
| 1 高額医療費共同事業負担金 | 30,328 | 高額医療費共同事業負担金 | 30,328 |
| 1 特定健康診査等負担金 | 12,643 | 特定健康診査等負担金 | 12,643 |
| | | | |

国民健康保険特別会計

7款 府支出金
2項 府補助金

| 目 | 本年度予算額 | 前年度予算額 | 比 較 |
|-----------|---------------|---------------|--------------|
| 1 財政調整交付金 | 千円 169,099 | 千円 140,543 | 千円 28,556 |
| 計 | 169,099 | 140,543 | 28,556 |

8款 共同事業交付金
1項 共同事業交付金

| | | | |
|------------------|---------|---------|---------|
| 1 高額医療費共同事業交付金 | 95,687 | 111,448 | △15,761 |
| 2 保険財政共同安定化事業交付金 | 395,925 | 404,450 | △8,525 |
| 計 | 491,612 | 515,898 | △24,286 |

9款 財産収入
1項 財産運用収入

| | | | |
|-----------|-----|-----|-----|
| 1 利子及び配当金 | 365 | 375 | △10 |
| 計 | 365 | 375 | △10 |

10款 繰入金
1項 一般会計繰入金

| | | | |
|-----------|---------|---------|-------|
| 1 一般会計繰入金 | 362,273 | 355,097 | 7,176 |
|-----------|---------|---------|-------|

| 節 | | 説 | 明 |
|-----------|---------------|---------|---------------|
| 区 分 | 金 額 | | |
| 1 財政調整交付金 | 千円 169,099 | 財政調整交付金 | 千円 169,099 |
| | | | |

| | | | |
|------------------|---------|----------------|---------|
| 1 高額医療費共同事業交付金 | 95,687 | 高額医療費共同事業交付金 | 95,687 |
| 1 保険財政共同安定化事業交付金 | 395,925 | 保険財政共同安定化事業交付金 | 395,925 |
| | | | |

| | | | |
|-----------|-----|--------------|-----|
| 1 利子及び配当金 | 365 | 国民健康保険事業基金利子 | 365 |
| | | | |

| | | | |
|----------------|---------|-------------------|---------|
| 1 保険基盤安定繰入金 | 171,016 | 保険基盤安定繰入金（保険税軽減分） | 171,016 |
| 2 助産費等繰入金 | 16,400 | 助産費等繰入金 | 16,400 |
| 3 財政安定化支援事業繰入金 | 27,837 | 財政安定化支援事業繰入金 | 27,837 |
| 4 事務費等繰入金 | 43,527 | 事務費等繰入金 | 43,527 |
| 5 その他一般会計繰入金 | 103,493 | その他一般会計繰入金 | 103,493 |

国民健康保険特別会計

10款 繰入金
1項 一般会計繰入金

| 目 | 本年度予算額 | 前年度予算額 | 比較 |
|---|---------------|---------------|-------------|
| 計 | 千円 362,273 | 千円 355,097 | 千円 7,176 |

10款 繰入金
2項 基金繰入金

| | | | |
|-----------------|---|---|---|
| 1 国民健康保険事業基金繰入金 | 1 | 1 | 0 |
| 計 | 1 | 1 | 0 |

11款 繰越金
1項 繰越金

| | | | |
|-------|---|---|---|
| 1 繰越金 | 1 | 1 | 0 |
| 計 | 1 | 1 | 0 |

12款 諸収入
1項 延滞金加算金及び過料

| | | | |
|--------------|-------|-------|------|
| 1 一般被保険者延滞金 | 3,500 | 4,000 | △500 |
| 2 退職被保険者等延滞金 | 300 | 400 | △100 |
| 計 | 3,800 | 4,400 | △600 |

12款 諸収入
2項 市預金利子

| | | | |
|---------|---|---|---|
| 1 市預金利子 | 1 | 1 | 0 |
| 計 | 1 | 1 | 0 |

| 節 | | 説明 |
|----|----|----|
| 区分 | 金額 | |
| | 千円 | 千円 |

| | | | |
|---------------------|---|---------------|---|
| 1 国民健康保険事業 基金繰入金 | 1 | 国民健康保険事業基金繰入金 | 1 |
| | | | |

| | | | |
|----------|---|--------|---|
| 1 前年度繰越金 | 1 | 前年度繰越金 | 1 |
| | | | |

| | | | |
|------------------|-------|---------------|-------|
| 1 一般被保険者延滞 金 | 3,500 | 一般被保険者保険税延滞金 | 3,500 |
| 1 退職被保険者等延 滞金 | 300 | 退職被保険者等保険税延滞金 | 300 |
| | | | |

| | | | |
|---------|---|----------|---|
| 1 市預金利子 | 1 | 金融機関預金利子 | 1 |
| | | | |

国民健康保険特別会計

12款 諸収入
3項 受託事業収入

| 目 | 本年度予算額 | 前年度予算額 | 比較 |
|--------------|---------|---------|---------|
| 1 特定健康診査等受託料 | 千円 1 | 千円 1 | 千円 0 |
| 計 | 1 | 1 | 0 |

12款 諸収入
4項 雑入

| | | | |
|-----------------|-------|-------|--------|
| 1 一般被保険者第三者納付金 | 3,800 | 3,800 | 0 |
| 2 退職被保険者等第三者納付金 | 200 | 200 | 0 |
| 3 一般被保険者返納金 | 1,780 | 1,000 | 780 |
| 4 退職被保険者等返納金 | 20 | 299 | Δ279 |
| 5 貸付金元利収入 | 1,008 | 1,008 | 0 |
| 6 雑入 | 651 | 2,482 | Δ1,831 |
| 計 | 7,459 | 8,789 | Δ1,330 |

| 節 | | 説 | 明 |
|--------------|---------|------------|---------|
| 区 分 | 金 額 | | |
| 1 特定健康診査等受託料 | 千円 1 | 特定健康診査等受託料 | 千円 1 |
| | | | |

| | | | |
|-----------------|-------|------------------|-------|
| 1 一般被保険者第三者納付金 | 3,800 | 第三者行為に基づく損害賠償納付金 | 3,800 |
| 1 退職被保険者等第三者納付金 | 200 | 第三者行為に基づく損害賠償納付金 | 200 |
| 1 一般被保険者返納金 | 1,780 | 一般被保険者返納金 | 1,780 |
| 1 退職被保険者等返納金 | 20 | 退職被保険者等返納金 | 20 |
| 1 出産費貸付金収入 | 1,008 | 出産費貸付金収入 | 1,008 |
| 1 雑入 | 651 | 雑入 | 651 |
| | | | |

国民健康保険特別会計

3 歳 出

1 款 総務費

1 項 総務管理費

| 目 | 本 年 度 予 算 額 | 前 年 度 予 算 額 | 比 較 | 本 年 度 予 算 額 の 財 源 内 訳 | | | |
|----------|----------------|----------------|------------|-----------------------|---------|---------|--------------|
| | | | | 特 定 財 源 | | | 一 般 財 源 |
| | | | | 国 府 支 出 金 | 地 方 債 | そ の 他 | |
| 1 一般管理費 | 千円 24,420 | 千円 25,091 | 千円 △671 | 千円 0 | 千円 0 | 千円 0 | 千円 24,420 |
| 2 連合会負担金 | 2,177 | 6,408 | △4,231 | 0 | 0 | 0 | 2,177 |
| 計 | 26,597 | 31,499 | △4,902 | 0 | 0 | 0 | 26,597 |

1 款 総務費

2 項 徴税費

| | | | | | | | |
|---------|--------|--------|---------|---|---|---|--------|
| 1 賦課徴税費 | 15,973 | 28,815 | △12,842 | 0 | 0 | 0 | 15,973 |
|---------|--------|--------|---------|---|---|---|--------|

| 節 | | 明 説 | |
|---------------|-----------|-------------------|--------------|
| 区 分 | 金 額 | | |
| 4 共済費 | 千円 262 | 1 一般管理経費 | 千円 24,420 |
| 7 賃金 | 1,817 | 社会保険等負担金 | 262 |
| 9 旅費 | 242 | 臨時職員賃金 | 1,817 |
| 11 需用費 | 5,487 | 普通旅費 | 132 |
| 12 役務費 | 7,118 | 特別旅費 | 110 |
| 13 委託料 | 3,334 | 消耗品費 | 3,009 |
| 18 備品購入費 | 14 | 食糧費 | 2 |
| 19 負担金補助及び交付金 | 6,146 | 印刷製本費 | 2,476 |
| | | 通信運搬費 | 6,708 |
| | | 手数料 | 410 |
| | | 電算処理委託料 | 3,334 |
| | | 庁用備品 | 14 |
| | | 研修会等負担金 | 4 |
| | | 共同電算処理負担金 | 6,139 |
| | | 近畿都市国民健康保険者協議会負担金 | 3 |
| 19 負担金補助及び交付金 | 2,177 | 1 連合会負担金 | 2,177 |
| | | 国民健康保険団体連合会負担金 | 2,177 |

| | | | |
|---------------|-------|-------------|--------|
| 4 共済費 | 523 | 1 賦課徴収事務諸経費 | 15,973 |
| 7 賃金 | 3,546 | 社会保険等負担金 | 523 |
| 9 旅費 | 14 | 臨時職員賃金 | 3,546 |
| 11 需用費 | 2,629 | 普通旅費 | 14 |
| 12 役務費 | 6,805 | 消耗品費 | 524 |
| 13 委託料 | 1,575 | 印刷製本費 | 2,000 |
| 14 使用料及び賃借料 | 813 | 修繕料 | 105 |
| 19 負担金補助及び交付金 | 68 | 通信運搬費 | 4,258 |
| | | 手数料 | 2,547 |
| | | 電算処理委託料 | 1,575 |
| | | 電算機器等借上料 | 813 |
| | | 研修会等負担金 | 68 |

国民健康保険特別会計

1 款 総務費
2 項 徴税費

| 目 | 本年度 予算額 | 前年度 予算額 | 比較 | 本年度予算額の財源内訳 | | | |
|---|--------------|--------------|---------------|-------------|---------|---------|--------------|
| | | | | 特定財源 | | | 一般財源 |
| | | | | 国府支出金 | 地方債 | その他 | |
| 計 | 千円 15,973 | 千円 28,815 | 千円 △12,842 | 千円 0 | 千円 0 | 千円 0 | 千円 15,973 |

1 款 総務費
3 項 運営協議会費

| | | | | | | | |
|----------|----|----|---|---|---|---|----|
| 1 運営協議会費 | 79 | 79 | 0 | 0 | 0 | 0 | 79 |
| 計 | 79 | 79 | 0 | 0 | 0 | 0 | 79 |

1 款 総務費
4 項 趣旨普及費

| | | | | | | | |
|---------|-----|-------|------|---|---|---|-----|
| 1 趣旨普及費 | 878 | 1,733 | △855 | 0 | 0 | 0 | 878 |
| 計 | 878 | 1,733 | △855 | 0 | 0 | 0 | 878 |

2 款 保険給付費
1 項 療養諸費

| | | | | | | | |
|----------------|-----------|-----------|---------|---------|---|-----------|--------|
| 1 一般被保険者療養給付費 | 3,223,420 | 3,101,971 | 121,449 | 917,369 | 0 | 2,213,891 | 92,160 |
| 2 退職被保険者等療養給付費 | 349,518 | 344,863 | 4,655 | 0 | 0 | 271,061 | 78,457 |
| 3 一般被保険者療養費 | 74,084 | 77,392 | △3,308 | 21,186 | 0 | 0 | 52,898 |
| 4 退職被保険者等療養費 | 6,093 | 6,778 | △685 | 0 | 0 | 4,725 | 1,368 |

| 節 | | 説 | 明 |
|-----|-----|---|----|
| 区 分 | 金 額 | | |
| | 千円 | | 千円 |

| | | | |
|--------|----|--------------|----|
| 9 旅費 | 64 | 1 運営協議会事務諸経費 | 79 |
| | | 費用弁償 | 64 |
| 11 需用費 | 15 | 消耗品費 | 10 |
| | | 食糧費 | 5 |

| | | | |
|--------|-----|---------|-----|
| 11 需用費 | 878 | 1 趣旨普及費 | 878 |
| | | 消耗品費 | 878 |

| | | | |
|---------------|-----------|-------------------------|------------------------|
| 19 負担金補助及び交付金 | 3,223,420 | 1 療養給付費 一般被保険者療養給付費 | 3,223,420 3,223,420 |
| 19 負担金補助及び交付金 | 349,518 | 1 療養給付費 退職被保険者等療養給付費 | 349,518 349,518 |
| 19 負担金補助及び交付金 | 74,084 | 1 療養費 一般被保険者療養費 | 74,084 74,084 |
| 19 負担金補助及び交付金 | 6,093 | 1 療養費 退職被保険者等療養費 | 6,093 6,093 |

国民健康保険特別会計

2款 保険給付費
1項 療養諸費

| 目 | 本年度 予算額 | 前年度 予算額 | 比較 | 本年度予算額の財源内訳 | | | |
|-----------|--------------|--------------|--------------|-------------|---------|-----------|--------------|
| | | | | 特定財源 | | | 一般財源 |
| | | | | 国府支出金 | 地方債 | その他 | |
| 5 審査支払手数料 | 千円 12,342 | 千円 13,931 | 千円 ▲1,589 | 千円 0 | 千円 0 | 千円 0 | 千円 12,342 |
| 計 | 3,665,457 | 3,544,935 | 120,522 | 938,555 | 0 | 2,489,677 | 237,225 |

2款 保険給付費
2項 高額療養費

| | | | | | | | |
|--------------------|---------|---------|--------|---------|---|--------|---------|
| 1 一般被保険者高額療養費 | 399,961 | 361,727 | 38,234 | 113,443 | 0 | 0 | 286,518 |
| 2 退職被保険者等高額療養費 | 58,973 | 61,511 | ▲2,538 | 0 | 0 | 45,735 | 13,238 |
| 3 一般被保険者高額介護合算療養費 | 100 | 100 | 0 | 0 | 0 | 0 | 100 |
| 4 退職被保険者等高額介護合算療養費 | 50 | 50 | 0 | 0 | 0 | 0 | 50 |
| 計 | 459,084 | 423,388 | 35,696 | 113,443 | 0 | 45,735 | 299,906 |

2款 保険給付費
3項 移送費

| | | | | | | | |
|--------------|---|---|---|---|---|---|---|
| 1 一般被保険者移送費 | 1 | 1 | 0 | 0 | 0 | 0 | 1 |
| 2 退職被保険者等移送費 | 1 | 1 | 0 | 0 | 0 | 0 | 1 |
| 計 | 2 | 2 | 0 | 0 | 0 | 0 | 2 |

| 節 | | 説 | 明 |
|--------|--------------|----------------------|------------------------|
| 区 分 | 金 額 | | |
| 12 役務費 | 千円 12,342 | 1 審査支払事務費 審査支払手数料 | 千円 12,342 12,342 |
| | | | |

| | | | |
|---------------|---------|--|--------------------|
| 19 負担金補助及び交付金 | 399,961 | 1 一般被保険者高額療養費 一般被保険者高額療養費 | 399,961 399,961 |
| 19 負担金補助及び交付金 | 58,973 | 1 退職被保険者等高額療養費 退職被保険者等高額療養費 | 58,973 58,973 |
| 19 負担金補助及び交付金 | 100 | 1 一般被保険者高額介護合算療養費 一般被保険者高額介護合算療養費 | 100 100 |
| 19 負担金補助及び交付金 | 50 | 1 退職被保険者等高額介護合算療養費 退職被保険者等高額介護合算療養費 | 50 50 |
| | | | |

| | | | |
|---------------|---|----------------------------|--------|
| 19 負担金補助及び交付金 | 1 | 1 一般被保険者移送費 一般被保険者移送費 | 1 1 |
| 19 負担金補助及び交付金 | 1 | 1 退職被保険者等移送費 退職被保険者等移送費 | 1 1 |
| | | | |

国民健康保険特別会計

2款 保険給付費
4項 出産育児諸費

| 目 | 本年度 予算額 | 前年度 予算額 | 比較 | 本年度予算額の財源内訳 | | | |
|-----------|--------------|--------------|--------------|-------------|---------|---------|--------------|
| | | | | 特定財源 | | | 一般財源 |
| | | | | 国府支出金 | 地方債 | その他 | |
| 1 出産育児一時金 | 千円 25,200 | 千円 33,600 | 千円 Δ8,400 | 千円 600 | 千円 0 | 千円 0 | 千円 24,600 |
| 2 支払手数料 | 13 | 17 | Δ4 | 0 | 0 | 0 | 13 |
| 計 | 25,213 | 33,617 | Δ8,404 | 600 | 0 | 0 | 24,613 |

2款 保険給付費
5項 葬祭諸費

| | | | | | | | |
|-------|-------|-------|--------|---|---|---|-------|
| 1 葬祭費 | 4,000 | 5,000 | Δ1,000 | 0 | 0 | 0 | 4,000 |
| 計 | 4,000 | 5,000 | Δ1,000 | 0 | 0 | 0 | 4,000 |

2款 保険給付費
6項 精神・結核医療付加金

| | | | | | | | |
|--------------|-------|-------|------|---|---|---|-------|
| 1 精神・結核医療付加金 | 5,100 | 5,300 | Δ200 | 0 | 0 | 0 | 5,100 |
| 計 | 5,100 | 5,300 | Δ200 | 0 | 0 | 0 | 5,100 |

3款 後期高齢者支援金等
1項 後期高齢者支援金等

| | | | | | | | |
|-----------------|---------|---------|--------|---------|---|---------|---------|
| 1 後期高齢者支援金 | 632,603 | 571,264 | 61,339 | 146,410 | 0 | 287,016 | 199,177 |
| 2 後期高齢者関係事務費拠出金 | 66 | 77 | Δ11 | 0 | 0 | 0 | 66 |
| 計 | 632,669 | 571,341 | 61,328 | 146,410 | 0 | 287,016 | 199,243 |

| 節 | | 説 明 | |
|---------------|--------------|----------------------|------------------------|
| 区 分 | 金 額 | | |
| 19 負担金補助及び交付金 | 千円 25,200 | 1 出産育児一時金 出産育児一時金 | 千円 25,200 25,200 |
| 12 役務費 | 13 | 1 審査支払事務費 審査支払手数料 | 13 13 |
| | | | |

| | | | |
|---------------|-------|--------------|----------------|
| 19 負担金補助及び交付金 | 4,000 | 1 葬祭費 葬祭費 | 4,000 4,000 |
| | | | |

| | | | |
|---------------|-------|----------------------------|----------------|
| 19 負担金補助及び交付金 | 5,100 | 1 精神・結核医療付加金 精神・結核医療付加金 | 5,100 5,100 |
| | | | |

| | | | |
|---------------|---------|----------------------------------|--------------------|
| 19 負担金補助及び交付金 | 632,603 | 1 後期高齢者支援金 後期高齢者支援金 | 632,603 632,603 |
| 19 負担金補助及び交付金 | 66 | 1 後期高齢者関係事務費拠出金 後期高齢者関係事務費拠出金 | 66 66 |
| | | | |

国民健康保険特別会計

4款 前期高齢者納付金等
1項 前期高齢者納付金等

| 目 | 本年度 予算額 | 前年度 予算額 | 比較 | 本年度予算額の財源内訳 | | | |
|-------------------------|-------------|------------|-----------|-------------|---------|---------|-------------|
| | | | | 特定財源 | | | 一般財源 |
| | | | | 国府支出金 | 地方債 | その他 | |
| 1 前期高齢者 納付金 | 千円 1,774 | 千円 974 | 千円 800 | 千円 0 | 千円 0 | 千円 0 | 千円 1,774 |
| 2 前期高齢者 関係事務費 拠出金 | 61 | 71 | △10 | 0 | 0 | 0 | 61 |
| 計 | 1,835 | 1,045 | 790 | 0 | 0 | 0 | 1,835 |

5款 老人保健拠出金
1項 老人保健拠出金

| | | | | | | | |
|------------------|-----|--------|---------|----|---|---|-----|
| 1 老人保健医 療費拠出金 | 177 | 27,808 | △27,631 | 66 | 0 | 0 | 111 |
| 2 老人保健事 務費拠出金 | 36 | 38 | △2 | 0 | 0 | 0 | 36 |
| 計 | 213 | 27,846 | △27,633 | 66 | 0 | 0 | 147 |

6款 介護納付金
1項 介護納付金

| | | | | | | | |
|---------|---------|---------|--------|--------|---|---|---------|
| 1 介護納付金 | 240,864 | 222,530 | 18,334 | 68,203 | 0 | 0 | 172,661 |
| 計 | 240,864 | 222,530 | 18,334 | 68,203 | 0 | 0 | 172,661 |

7款 共同事業拠出金
1項 共同事業拠出金

| | | | | | | | |
|------------------------|---------|---------|--------|--------|---|---|--------|
| 1 高額医療費 共同事業拠 出金 | 121,316 | 107,556 | 13,760 | 60,656 | 0 | 0 | 60,660 |
|------------------------|---------|---------|--------|--------|---|---|--------|

| 節 | | 説 | 明 |
|---------------|-------------|----------------------------------|----------------------|
| 区 分 | 金 額 | | |
| 19 負担金補助及び交付金 | 千円 1,774 | 1 前期高齢者納付金 前期高齢者納付金 | 千円 1,774 1,774 |
| 19 負担金補助及び交付金 | 61 | 1 前期高齢者関係事務費拠出金 前期高齢者関係事務費拠出金 | 61 61 |
| | | | |

| | | | |
|---------------|-----|----------------------------|------------|
| 19 負担金補助及び交付金 | 177 | 1 老人保健医療費拠出金 老人保健医療費拠出金 | 177 177 |
| 19 負担金補助及び交付金 | 36 | 1 老人保健事務費拠出金 老人保健事務費拠出金 | 36 36 |
| | | | |

| | | | |
|---------------|---------|------------------|--------------------|
| 19 負担金補助及び交付金 | 240,864 | 1 介護納付金 介護納付金 | 240,864 240,864 |
| | | | |

| | | | |
|---------------|---------|--------------------------------|--------------------|
| 19 負担金補助及び交付金 | 121,316 | 1 高額医療費共同事業拠出金 高額医療費共同事業拠出金 | 121,316 121,316 |
|---------------|---------|--------------------------------|--------------------|

国民健康保険特別会計

7 款 共同事業拠出金
1 項 共同事業拠出金

| 目 | 本年度 予算額 | 前年度 予算額 | 比較 | 本年度予算額の財源内訳 | | | |
|-------------------|---------------|---------------|--------------|-------------|---------|---------|---------------|
| | | | | 特定財源 | | | 一般財源 |
| | | | | 国府支出金 | 地方債 | その他 | |
| 2 保険財政安定化事業拠出金 | 千円 454,314 | 千円 412,820 | 千円 41,494 | 千円 0 | 千円 0 | 千円 0 | 千円 454,314 |
| 3 高額医療費共同事業事務費拠出金 | 5 | 5 | 0 | 0 | 0 | 0 | 5 |
| 4 保険財政安定化事業事務費拠出金 | 20 | 19 | 1 | 0 | 0 | 0 | 20 |
| 5 その他共同事業事務費拠出金 | 5 | 5 | 0 | 0 | 0 | 0 | 5 |
| 計 | 575,660 | 520,405 | 55,255 | 60,656 | 0 | 0 | 515,004 |

8 款 保健事業費
1 項 特定健康診査等事業費

| | | | | | | | |
|--------------|--------|--------|--------|--------|---|---|--------|
| 1 特定健康診査等事業費 | 79,549 | 67,367 | 12,182 | 25,286 | 0 | 0 | 54,263 |
| 計 | 79,549 | 67,367 | 12,182 | 25,286 | 0 | 0 | 54,263 |

8 款 保健事業費
2 項 保健事業費

| | | | | | | | |
|---------|--------|--------|--------|---|---|---|--------|
| 1 保健事業費 | 66,195 | 52,910 | 13,285 | 0 | 0 | 0 | 66,195 |
|---------|--------|--------|--------|---|---|---|--------|

| 節 | | 説 | 明 |
|---------------|---------------|--------------------------------------|--------------------------|
| 区 分 | 金 額 | | |
| 19 負担金補助及び交付金 | 千円 454,314 | 1 保険財政安定化事業拠出金 保険財政安定化事業拠出金 | 千円 454,314 454,314 |
| 19 負担金補助及び交付金 | 5 | 1 高額医療費共同事業事務費拠出金 高額医療費共同事業事務費拠出金 | 5 5 |
| 19 負担金補助及び交付金 | 20 | 1 保険財政安定化事業事務費拠出金 保険財政安定化事業事務費拠出金 | 20 20 |
| 19 負担金補助及び交付金 | 5 | 1 その他共同事業事務費拠出金 その他共同事業事務費拠出金 | 5 5 |
| | | | |

| | | | |
|-------------|--------|--------------|--------|
| 8 報償費 | 384 | 1 特定健康診査等事業費 | 79,549 |
| | | 講師謝礼 | 384 |
| 11 需用費 | 1,578 | 消耗品費 | 845 |
| | | 印刷製本費 | 680 |
| 12 役務費 | 4,327 | 修繕料 | 53 |
| | | 通信運搬費 | 1,409 |
| 13 委託料 | 73,180 | 手数料 | 2,918 |
| | | 電算処理委託料 | 1,050 |
| 14 使用料及び賃借料 | 80 | 健診委託料 | 72,130 |
| | | システム賃借料 | 80 |
| | | | |

| | | | |
|--------|-----|------------------|---------------|
| 11 需用費 | 504 | 1 疾病予防費 印刷製本費 | 65,695 504 |
|--------|-----|------------------|---------------|

国民健康保険特別会計

8款 保健事業費
2項 保健事業費

| 目 | 本年度 予算額 | 前年度 予算額 | 比較 | 本年度予算額の財源内訳 | | | |
|---|------------|------------|--------|-------------|-----|-----|--------|
| | | | | 特定財源 | | | 一般財源 |
| | | | | 国府支出金 | 地方債 | その他 | |
| | 千円 | 千円 | 千円 | 千円 | 千円 | 千円 | 千円 |
| 計 | 66,195 | 52,910 | 13,285 | 0 | 0 | 0 | 66,195 |

9款 基金積立金
1項 基金積立金

| | | | | | | | |
|---------------------|-----|-----|-----|---|---|-----|---|
| 1 国民健康保険事業財政調整基金積立金 | 366 | 376 | Δ10 | 0 | 0 | 365 | 1 |
| 計 | 366 | 376 | Δ10 | 0 | 0 | 365 | 1 |

10款 公債費
1項 公債費

| | | | | | | | |
|------|-----|-----|---|---|---|---|-----|
| 1 利子 | 800 | 800 | 0 | 0 | 0 | 0 | 800 |
| 計 | 800 | 800 | 0 | 0 | 0 | 0 | 800 |

11款 諸支出金
1項 償還金及び還付加算金

| | | | | | | | |
|----------------|-------|-------|---|---|---|---|-------|
| 1 一般被保険者保険税還付金 | 5,000 | 5,000 | 0 | 0 | 0 | 0 | 5,000 |
|----------------|-------|-------|---|---|---|---|-------|

| 節 | | 説 | 明 |
|---------------|-------------|------------------|-------------|
| 区 分 | 金 額 | | |
| 12 役務費 | 千円 2,332 | 通信運搬費 | 千円 2,332 |
| 13 委託料 | 1,355 | 医療費通知委託料 | 1,355 |
| 19 負担金補助及び交付金 | 62,004 | 人間ドック総合健康診断補助金 | 61,504 |
| | | 2 健康づくり推進事業 | 500 |
| | | 一休さんウォーク実行委員会助成金 | 500 |

| | | | |
|--------|-----|---------------------|-----|
| 25 積立金 | 366 | 1 国民健康保険事業財政調整基金積立金 | 366 |
| | | 国民健康保険事業財政調整基金積立金 | 1 |
| | | 国民健康保険事業財政調整基金利子積立金 | 365 |

| | | | |
|---------------|-----|---------|-----|
| 23 償還金利子及び割引料 | 800 | 1 利子 | 800 |
| | | 一時借入金利子 | 800 |

| | | | |
|---------------|-------|----------------|-------|
| 23 償還金利子及び割引料 | 5,000 | 1 一般被保険者保険税還付金 | 5,000 |
| | | 一般被保険者保険税還付金 | 5,000 |

国民健康保険特別会計

11款 諸支出金
1項 償還金及び還付加算金

| 目 | 本年度 予算額 | 前年度 予算額 | 比 較 | 本年度予算額の財源内訳 | | | |
|-----------------|------------|------------|------------|-------------|---------|---------|-----------|
| | | | | 特定財源 | | | 一般財源 |
| | | | | 国府支出金 | 地方債 | その他 | |
| 2 退職被保険者等保険税還付金 | 千円 300 | 千円 600 | 千円 △300 | 千円 0 | 千円 0 | 千円 0 | 千円 300 |
| 3 償還金 | 55 | 1 | 54 | 0 | 0 | 0 | 55 |
| 4 一般被保険者還付加算金 | 1 | 1 | 0 | 0 | 0 | 0 | 1 |
| 5 退職被保険者等還付加算金 | 1 | 1 | 0 | 0 | 0 | 0 | 1 |
| 計 | 5,357 | 5,603 | △246 | 0 | 0 | 0 | 5,357 |

11款 諸支出金
2項 延滞金

| | | | | | | | |
|-------|---|---|---|---|---|---|---|
| 1 延滞金 | 1 | 1 | 0 | 0 | 0 | 0 | 1 |
| 計 | 1 | 1 | 0 | 0 | 0 | 0 | 1 |

11款 諸支出金
3項 出産費貸付金

| | | | | | | | |
|----------|-------|-------|---|---|---|---|-------|
| 1 出産費貸付金 | 1,008 | 1,008 | 0 | 0 | 0 | 0 | 1,008 |
| 計 | 1,008 | 1,008 | 0 | 0 | 0 | 0 | 1,008 |

| 節 | | 説明 | |
|---------------|-----------|----------------------------------|------------------|
| 区分 | 金額 | | |
| 23 償還金利子及び割引料 | 千円 300 | 1 退職被保険者等保険税還付金 退職被保険者等保険税還付金 | 千円 300 300 |
| 23 償還金利子及び割引料 | 55 | 1 償還金 前年度療養給付費等負担金超過交付額償還費 | 55 55 |
| 23 償還金利子及び割引料 | 1 | 1 一般被保険者還付加算金 一般被保険者還付加算金 | 1 1 |
| 23 償還金利子及び割引料 | 1 | 1 退職被保険者等還付加算金 退職被保険者等還付加算金 | 1 1 |
| | | | |

| | | | |
|---------------|---|--------------|--------|
| 23 償還金利子及び割引料 | 1 | 1 延滞金 延滞金 | 1 1 |
| | | | |

| | | | |
|--------|-------|--------------------|----------------|
| 21 貸付金 | 1,008 | 1 出産費貸付金 出産費貸付金 | 1,008 1,008 |
| | | | |

国民健康保険特別会計

12款 予備費
1項 予備費

| 目 | 本 年 度 予 算 額 | 前 年 度 予 算 額 | 比 較 | 本 年 度 予 算 額 の 財 源 内 訳 | | | |
|-------|----------------|----------------|---------|-----------------------|---------|---------|--------------|
| | | | | 特 定 財 源 | | | 一 般 財 源 |
| | | | | 国 府 支 出 金 | 地 方 債 | そ の 他 | |
| 1 予備費 | 千円 15,000 | 千円 15,000 | 千円 0 | 千円 0 | 千円 0 | 千円 0 | 千円 15,000 |
| 計 | 15,000 | 15,000 | 0 | 0 | 0 | 0 | 15,000 |

| 節 | | 説 | 明 |
|-----|-----|--------------|------------------------|
| 区 分 | 金 額 | | |
| | 千円 | 1 予備費 予備費 | 千円 15,000 15,000 |
| | | | |

国民健康保険特別会計



介 護 保 険 特 別 会 計

平成23年度京田辺市介護保険特別会計予算

平成23年度京田辺市介護保険特別会計の予算は、次に定めるところによる。

(歳入歳出予算)

第1条 保険事業勘定の歳入歳出予算の総額は、歳入歳出それぞれ3,046,700千円と定める。

2 介護サービス事業勘定の歳入歳出予算の総額は、歳入歳出それぞれ14,000千円と定める。

3 保険事業勘定及び介護サービス事業勘定の歳入歳出予算の款項の区分及び当該区分ごとの金額は、「第1表 歳入歳出予算」による。

(一時借入金)

第2条 地方自治法第235条の3第2項の規定による一時借入金の借入れの最高額は、保険事業勘定400,000千円と定める。

(歳出予算の流用)

第3条 地方自治法第220条第2項ただし書の規定により歳出予算の各項の経費の金額を流用することができる場合は、次のとおりと定める。

- (1) 総務費、保険給付費、地域支援事業費の各項に計上した予算額に過不足を生じた場合における同一款内でのこれらの経費の各項の間の流用

平成23年2月21日 提出

京田辺市長 石井 明三



第1表 歳入歳出予算
歳入

保険事業勘定

| 款 | 項 | 金額 |
|------------|---------------|---------------|
| 1 保険料 | | 千円 689,680 |
| | 1 介護保険料 | 689,680 |
| 2 使用料及び手数料 | | 1 |
| | 1 手数料 | 1 |
| 3 国庫支出金 | | 589,387 |
| | 1 国庫負担金 | 527,576 |
| | 2 国庫補助金 | 61,811 |
| 4 支払基金交付金 | | 882,903 |
| | 1 支払基金交付金 | 882,903 |
| 5 府支出金 | | 429,239 |
| | 1 府負担金 | 420,505 |
| | 2 府補助金 | 8,734 |
| 6 財産収入 | | 99 |
| | 1 財産運用収入 | 99 |
| 7 繰入金 | | 455,386 |
| | 1 一般会計繰入金 | 425,323 |
| | 2 基金繰入金 | 30,063 |
| 8 繰越金 | | 1 |
| | 1 繰越金 | 1 |
| 9 諸収入 | | 4 |
| | 1 延滞金、加算金及び過料 | 1 |
| | 2 市預金利子 | 1 |
| | 3 雑入 | 2 |
| 歳入 | 合計 | 3,046,700 |

歳 出

| 款 | 項 | 金 額 |
|-----------|-----------------|--------------|
| 1 総務費 | | 千円 52,426 |
| | 1 総務管理費 | 6,981 |
| | 2 徴収費 | 5,694 |
| | 3 介護認定審査会費 | 33,436 |
| | 4 趣旨普及費 | 1,300 |
| | 5 計画策定委員会費 | 5,015 |
| 2 保険給付費 | | 2,936,418 |
| | 1 介護サービス等諸費 | 2,674,719 |
| | 2 介護予防サービス等諸費 | 104,822 |
| | 3 その他諸費 | 5,693 |
| | 4 高額介護サービス等費 | 44,110 |
| | 5 高額医療合算介護サービス費 | 1 |
| | 6 市町村特別給付費 | 18,956 |
| | 7 特定入所者介護サービス等費 | 88,117 |
| 3 地域支援事業費 | | 53,366 |
| | 1 介護予防事業費 | 25,838 |
| | 2 包括的支援事業費 | 27,528 |
| 4 基金積立金 | | 101 |
| | 1 基金積立金 | 101 |
| 5 公債費 | | 200 |
| | 1 公債費 | 200 |
| 6 諸支出金 | | 3,189 |
| | 1 償還金及び還付加算金 | 3,188 |

| 款 | 項 | 金額 |
|---------|-------|-----------|
| | 2 延滞金 | 千円 1 |
| 7 予備費 | | 1,000 |
| | 1 予備費 | 1,000 |
| 歳 出 合 計 | | 3,046,700 |

第1表 歳入歳出予算
歳入

介護サービス事業勘定

| 款 | 項 | 金額 |
|----------|-----------|--------------|
| 1 サービス収入 | | 千円 13,999 |
| | 1 予防給付費収入 | 13,999 |
| 2 繰越金 | | 1 |
| | 1 繰越金 | 1 |
| 歳入 | 合計 | 14,000 |

歳 出

| 款 | 項 | 金 額 |
|---------|-------------|-------------|
| 1 総務費 | | 千円 9,756 |
| | 1 施設管理費 | 9,756 |
| 2 事業費 | | 4,144 |
| | 1 居宅介護支援事業費 | 4,144 |
| 3 予備費 | | 100 |
| | 1 予備費 | 100 |
| 歳 出 合 計 | | 14,000 |

歳入歳出予算事項別明細書

1 総括
(歳入)

| 款 | 本年度予算額 | 前年度予算額 | 比較 |
|------------|---------------|---------------|--------------|
| 1 保険料 | 千円 689,680 | 千円 644,136 | 千円 45,544 |
| 2 使用料及び手数料 | 1 | 1 | 0 |
| 3 国庫支出金 | 589,387 | 554,958 | 34,429 |
| 4 支払基金交付金 | 882,903 | 837,964 | 44,939 |
| 5 府支出金 | 429,239 | 409,616 | 19,623 |
| 6 財産収入 | 99 | 442 | △343 |
| 7 繰入金 | 455,386 | 432,478 | 22,908 |
| 8 繰越金 | 1 | 1 | 0 |
| 9 諸収入 | 4 | 4 | 0 |
| 歳入合計 | 3,046,700 | 2,879,600 | 167,100 |

(歳出)

| 款 | 本年度予算額 | 前年度予算額 | 比較 |
|-----------|--------------|--------------|-------------|
| 1 総務費 | 千円 52,426 | 千円 43,558 | 千円 8,868 |
| 2 保険給付費 | 2,936,418 | 2,785,799 | 150,619 |
| 3 地域支援事業費 | 53,366 | 47,096 | 6,270 |
| 4 基金積立金 | 101 | 444 | △343 |
| 5 公債費 | 200 | 200 | 0 |
| 6 諸支出金 | 3,189 | 1,503 | 1,686 |
| 7 予備費 | 1,000 | 1,000 | 0 |
| 歳出合計 | 3,046,700 | 2,879,600 | 167,100 |

| 本年度予算額の財源内訳 | | | |
|-------------|---------|-----------|--------------|
| 特 定 財 源 | | | 一 般 財 源 |
| 国 府 支 出 金 | 地 方 債 | そ の 他 | |
| 千円 0 | 千円 0 | 千円 483 | 千円 51,943 |
| 992,422 | 0 | 1,579,345 | 364,651 |
| 26,204 | 0 | 18,429 | 8,733 |
| 0 | 0 | 99 | 2 |
| 0 | 0 | 200 | 0 |
| 0 | 0 | 3,189 | 0 |
| 0 | 0 | 1,000 | 0 |
| 1,018,626 | 0 | 1,602,745 | 425,329 |

2 歳 入

1 款 保険料

1 項 介護保険料

| 目 | 本年度予算額 | 前年度予算額 | 比 較 |
|--------------|---------------|---------------|--------------|
| 1 第1号被保険者保険料 | 千円 689,680 | 千円 644,136 | 千円 45,544 |
| 計 | 689,680 | 644,136 | 45,544 |

2 款 使用料及び手数料

1 項 手数料

| | | | |
|---------|---|---|---|
| 1 督促手数料 | 1 | 1 | 0 |
| 計 | 1 | 1 | 0 |

3 款 国庫支出金

1 項 国庫負担金

| | | | |
|------------|---------|---------|--------|
| 1 介護給付費負担金 | 527,576 | 497,736 | 29,840 |
| 計 | 527,576 | 497,736 | 29,840 |

3 款 国庫支出金

2 項 国庫補助金

| | | | |
|----------------------|--------|--------|-------|
| 1 調整交付金 | 44,341 | 42,082 | 2,259 |
| 2 地域支援事業交付金（介護予防事業） | 6,459 | 6,161 | 298 |
| 3 地域支援事業交付金（包括的支援事業） | 11,011 | -8,979 | 2,032 |
| 計 | 61,811 | 57,222 | 4,589 |

| 節 | | 説 | 明 |
|--------------------|---------------|--------------|---------------|
| 区 分 | 金 額 | | |
| 1 現年度分特別徴収 保険料 | 千円 625,891 | 現年度分特別徴収保険料 | 千円 625,891 |
| 2 現年度分普通徴収 保険料 | 62,589 | 現年度分普通徴収保険料 | 62,589 |
| 3 滞納繰越分普通徴 収保険料 | 1,200 | 滞納繰越分普通徴収保険料 | 1,200 |
| | | | |

| | | | |
|---------|---|-------|---|
| 1 督促手数料 | 1 | 督促手数料 | 1 |
| | | | |

| | | | |
|--------|---------|----------|---------|
| 1 現年度分 | 527,576 | 介護給付費負担金 | 527,576 |
| | | | |

| | | | |
|-----------------|--------|--------------------|--------|
| 1 現年度分調整交付 金 | 44,341 | 現年度分調整交付金 | 44,341 |
| 1 現年度分 | 6,459 | 地域支援事業交付金（介護予防事業） | 6,459 |
| 1 現年度分 | 11,011 | 地域支援事業交付金（包括の支援事業） | 11,011 |
| | | | |

介護保険特別会計（保険事業勘定）

4款 支払基金交付金
1項 支払基金交付金

| 目 | 本年度予算額 | 前年度予算額 | 比 較 |
|---------------|---------------|---------------|--------------|
| 1 介護給付費交付金 | 千円 875,152 | 千円 830,570 | 千円 44,582 |
| 2 地域支援事業支援交付金 | 7,751 | 7,394 | 357 |
| 計 | 882,903 | 837,964 | 44,939 |

5款 府支出金
1項 府負担金

| | | | |
|------------|---------|---------|--------|
| 1 介護給付費負担金 | 420,505 | 402,047 | 18,458 |
| 計 | 420,505 | 402,047 | 18,458 |

5款 府支出金
2項 府補助金

| | | | |
|----------------------|-------|-------|-------|
| 1 地域支援事業交付金（介護予防事業） | 3,229 | 3,080 | 149 |
| 2 地域支援事業交付金（包括的支援事業） | 5,505 | 4,489 | 1,016 |
| 計 | 8,734 | 7,569 | 1,165 |

6款 財産収入
1項 財産運用収入

| | | | |
|-----------|----|-----|------|
| 1 利子及び配当金 | 99 | 442 | △343 |
| 計 | 99 | 442 | △343 |

| 節 | | 説 | 明 |
|--------|---------------|-------------|---------------|
| 区 分 | 金 額 | | |
| 1 現年度分 | 千円 875,152 | 介護給付費交付金 | 千円 875,152 |
| 1 現年度分 | 7,751 | 地域支援事業支援交付金 | 7,751 |
| | | | |

| | | | |
|--------|---------|----------|---------|
| 1 現年度分 | 420,505 | 介護給付費負担金 | 420,505 |
| | | | |

| | | | |
|--------|-------|--------------------|-------|
| 1 現年度分 | 3,229 | 地域支援事業交付金（介護予防事業） | 3,229 |
| 1 現年度分 | 5,505 | 地域支援事業交付金（包括的支援事業） | 5,505 |
| | | | |

| | | | |
|-----------|----|-------------|----|
| 1 利子及び配当金 | 99 | 介護給付費準備基金利子 | 99 |
| | | | |

介護保険特別会計（保険事業勘定）

7款 繰入金
1項 一般会計繰入金

| 目 | 本年度予算額 | 前年度予算額 | 比 較 |
|----------------------|---------------|---------------|--------------|
| 1 介護給付費繰入金 | 千円 364,646 | 千円 346,070 | 千円 18,576 |
| 2 地域支援事業繰入金（介護予防事業） | 3,229 | 3,080 | 149 |
| 3 地域支援事業繰入金（包括的支援事業） | 5,505 | 4,489 | 1,016 |
| 4 その他一般会計繰入金 | 51,943 | 42,516 | 9,427 |
| 計 | 425,323 | 396,155 | 29,168 |

7款 繰入金
2項 基金繰入金

| | | | |
|----------------------|--------|--------|--------|
| 1 介護給付費準備基金繰入金 | 29,580 | 27,117 | 2,463 |
| 2 介護従事者処遇改善臨時特例基金繰入金 | 483 | 9,206 | △8,723 |
| 計 | 30,063 | 36,323 | △6,260 |

8款 繰越金
1項 繰越金

| | | | |
|-------|---|---|---|
| 1 繰越金 | 1 | 1 | 0 |
| 計 | 1 | 1 | 0 |

9款 諸収入
1項 延滞金、加算金及び過料

| | | | |
|--------------|---|---|---|
| 1 第1号被保険者延滞金 | 1 | 1 | 0 |
| 計 | 1 | 1 | 0 |

| 節 | | 説 | 明 |
|----------|---------------|--------------------|---------------|
| 区 分 | 金 額 | | |
| 1 現年度分 | 千円 364,646 | 介護給付費繰入金 | 千円 364,646 |
| 1 現年度分 | 3,229 | 地域支援事業繰入金（介護予防事業） | 3,229 |
| 1 現年度分 | 5,505 | 地域支援事業繰入金（包括的支援事業） | 5,505 |
| 1 事務費繰入金 | 51,943 | 事務費繰入金 | 51,943 |
| | | | |

| | | | |
|----------------|--------|--------------|--------|
| 1 介護給付費準備基金繰入金 | 29,580 | 介護給付費準備基金繰入金 | 29,580 |
| 2 その他経費繰入金 | 483 | その他経費繰入金 | 483 |
| | | | |

| | | | |
|----------|---|--------|---|
| 1 前年度繰越金 | 1 | 前年度繰越金 | 1 |
| | | | |

| | | | |
|--------------|---|------------|---|
| 1 第1号被保険者延滞金 | 1 | 第1号被保険者延滞金 | 1 |
| | | | |

介護保険特別会計（保険事業勘定）

9款 諸収入
2項 市預金利子

| 目 | 本年度予算額 | 前年度予算額 | 比 較 |
|---------|---------|---------|---------|
| 1 市預金利子 | 千円 1 | 千円 1 | 千円 0 |
| 計 | 1 | 1 | 0 |

9款 諸収入
3項 雑入

| | | | |
|-------|---|---|---|
| 1 返納金 | 2 | 2 | 0 |
| 計 | 2 | 2 | 0 |

| 節 | | 説明 |
|---------|---------|------------------|
| 区分 | 金額 | |
| 1 市預金利子 | 千円 1 | 金融機関預金利子 千円 1 |
| | | |

| | | |
|-------|---|----------------------|
| 1 返納金 | 2 | 給付費返納金 1 保険料返納金 1 |
| | | |

介護保険特別会計（保険事業勘定）

3 歳 出

1 款 総務費 1 項 総務管理費

| 目 | 本 年 度 予 算 額 | 前 年 度 予 算 額 | 比 較 | 本 年 度 予 算 額 の 財 源 内 訳 | | | |
|---------|----------------|----------------|------------|-----------------------|---------|-----------|-------------|
| | | | | 特 定 財 源 | | | 一 般 財 源 |
| | | | | 国 府 支 出 金 | 地 方 債 | そ の 他 | |
| 1 一般管理費 | 千円 6,981 | 千円 7,152 | 千円 Δ171 | 千円 0 | 千円 0 | 千円 483 | 千円 6,498 |
| 計 | 6,981 | 7,152 | Δ171 | 0 | 0 | 483 | 6,498 |

1 款 総務費 2 項 徴収費

| | | | | | | | |
|---------|-------|-------|-----|---|---|---|-------|
| 1 賦課徴収費 | 3,296 | 3,222 | 74 | 0 | 0 | 0 | 3,296 |
| 2 滞納処分費 | 2,398 | 1,489 | 909 | 0 | 0 | 0 | 2,398 |
| 計 | 5,694 | 4,711 | 983 | 0 | 0 | 0 | 5,694 |

1 款 総務費 3 項 介護認定審査会費

| | | | | | | | |
|------------|--------|--------|------|---|---|---|--------|
| 1 介護認定審査会費 | 17,732 | 18,468 | Δ736 | 0 | 0 | 0 | 17,732 |
|------------|--------|--------|------|---|---|---|--------|

| 節 | | 説 | 明 |
|---------------|----------|----------------|-------------|
| 区 分 | 金 額 | | |
| 9 旅費 | 千円 60 | 1 一般管理経費 | 千円 6,981 |
| 11 需用費 | 830 | 普通旅費 | 60 |
| 12 役務費 | 2,533 | 消耗品費 | 146 |
| 13 委託料 | 3,413 | 印刷製本費 | 684 |
| 19 負担金補助及び交付金 | 145 | 通信運搬費 | 1,693 |
| | | 手数料 | 840 |
| | | システム保守管理委託料 | 3,413 |
| | | 研修会等負担金 | 95 |
| | | 介護保険サービス事業所補助金 | 50 |

| | | | |
|--------|-------|-------------|-------|
| 11 需用費 | 1,219 | 1 賦課徴収事務諸経費 | 3,296 |
| 12 役務費 | 2,077 | 消耗品費 | 175 |
| | | 印刷製本費 | 1,044 |
| | | 通信運搬費 | 1,877 |
| | | 手数料 | 200 |
| 4 共済費 | 261 | 1 滞納処分費 | 2,398 |
| 7 賃金 | 1,773 | 社会保険等負担金 | 261 |
| 11 需用費 | 124 | 臨時職員賃金 | 1,773 |
| 12 役務費 | 240 | 印刷製本費 | 124 |
| | | 通信運搬費 | 240 |

| | | | |
|------|-------|-------------|--------|
| 1 報酬 | 6,480 | 1 介護認定審査会費 | 17,732 |
| 9 旅費 | 76 | 介護認定審査会委員報酬 | 6,480 |
| | | 費用弁償 | 76 |
| | | 消耗品費 | 426 |

介護保険特別会計（保険事業勘定）

1 款 総務費
3 項 介護認定審査会費

| 目 | 本 年 度 予 算 額 | 前 年 度 予 算 額 | 比 較 | 本 年 度 予 算 額 の 財 源 内 訳 | | | |
|--------------|----------------|----------------|-------|-----------------------|-------|-------|---------|
| | | | | 特 定 財 源 | | | 一 般 財 源 |
| | | | | 国 府 支 出 金 | 地 方 債 | そ の 他 | |
| 千 円 | 千 円 | 千 円 | 千 円 | 千 円 | 千 円 | 千 円 | 千 円 |
| 2 認定調査等 費 | 15,704 | 11,677 | 4,027 | 0 | 0 | 0 | 15,704 |
| 計 | 33,436 | 30,145 | 3,291 | 0 | 0 | 0 | 33,436 |

1 款 総務費
4 項 趣旨普及費

| | | | | | | | |
|---------|-------|-------|------|---|---|---|-------|
| 1 趣旨普及費 | 1,300 | 1,418 | △118 | 0 | 0 | 0 | 1,300 |
| 計 | 1,300 | 1,418 | △118 | 0 | 0 | 0 | 1,300 |

1 款 総務費
5 項 計画策定委員会費

| | | | | | | | |
|----------------|-------|-----|-------|---|---|---|-------|
| 1 計画策定委 員会費 | 5,015 | 132 | 4,883 | 0 | 0 | 0 | 5,015 |
|----------------|-------|-----|-------|---|---|---|-------|

| 節 | | 説 | 明 |
|-------------|-----------|---------------------------------|----------|
| 区 分 | 金 額 | | |
| 11 需用費 | 千円 473 | 食糧費 通信運搬費 手数料 パソコン等賃借料 | 千円 47 |
| 12 役務費 | 9,980 | | 231 |
| 14 使用料及び賃借料 | 723 | | 9,749 |
| | | | 723 |
| 4 共済費 | 30 | 1 認定調査等費 | 15,704 |
| 7 賃金 | 3,134 | 社会保険等負担金 | 30 |
| 9 旅費 | 64 | パート職員賃金 | 3,134 |
| 11 需用費 | 210 | 特別旅費 | 64 |
| 12 役務費 | 604 | 印刷製本費 | 210 |
| 13 委託料 | 11,662 | 通信運搬費 | 604 |
| | | システム保守管理委託料 | 8,244 |
| | | 認定調査委託料 | 3,418 |

| | | | |
|--------|-------|---------|-------|
| 11 需用費 | 1,300 | 1 趣旨普及費 | 1,300 |
| | | 印刷製本費 | 1,300 |

| | | | |
|--------|-------|----------------|-------|
| 1 報酬 | 597 | 1 計画策定委員会費 | 5,015 |
| 11 需用費 | 19 | 介護保険事業計画策定委員報酬 | 597 |
| 12 役務費 | 399 | 消耗品費 | 10 |
| 13 委託料 | 4,000 | 食糧費 | 9 |
| | | 通信運搬費 | 399 |
| | | 高齢者保健福祉計画策定委託料 | 4,000 |

介護保険特別会計（保険事業勘定）

1 款 総務費
5 項 計画策定委員会費

| 目 | 本 年 度 予 算 額 | 前 年 度 予 算 額 | 比 較 | 本 年 度 予 算 額 の 財 源 内 訳 | | | |
|---|----------------|----------------|-------------|-----------------------|---------|---------|-------------|
| | | | | 特 定 財 源 | | | 一 般 財 源 |
| | | | | 国 府 支 出 金 | 地 方 債 | そ の 他 | |
| 計 | 千円 5,015 | 千円 132 | 千円 4,883 | 千円 0 | 千円 0 | 千円 0 | 千円 5,015 |

2 款 保険給付費
1 項 介護サービス等諸費

| | | | | | | | |
|------------------|-----------|-----------|---------|---------|---|-----------|---------|
| 1 居宅介護サービス給付費 | 1,419,512 | 1,302,304 | 117,208 | 482,917 | 0 | 758,618 | 177,977 |
| 2 地域密着型介護サービス給付費 | 287,651 | 198,380 | 89,271 | 97,858 | 0 | 153,943 | 35,850 |
| 3 施設介護サービス給付費 | 953,336 | 1,019,531 | 666,195 | 324,234 | 0 | 510,319 | 118,783 |
| 4 居宅介護福祉用具購入費 | 4,000 | 4,218 | 218 | 1,360 | 0 | 2,140 | 500 |
| 5 居宅介護住宅改修費 | 10,220 | 9,071 | 1,149 | 3,476 | 0 | 5,467 | 1,277 |
| 計 | 2,674,719 | 2,533,504 | 141,215 | 909,845 | 0 | 1,430,487 | 334,387 |

2 款 保険給付費
2 項 介護予防サービス等諸費

| | | | | | | | |
|--------------------|--------|--------|-------|--------|---|--------|--------|
| 1 介護予防サービス給付費 | 95,020 | 95,020 | 0 | 32,325 | 0 | 50,851 | 11,844 |
| 2 地域密着型介護予防サービス給付費 | 2,800 | 4,000 | 1,200 | 952 | 0 | 1,498 | 350 |

| 節 | | 説 | 明 |
|-----|-----|---|----|
| 区 分 | 金 額 | | |
| | 千円 | | 千円 |

| | | | |
|---------------|-----------|------------------------------------|------------------------|
| 19 負担金補助及び交付金 | 1,419,512 | 1 居宅介護サービス給付費 居宅介護サービス給付費 | 1,419,512 1,419,512 |
| 19 負担金補助及び交付金 | 287,651 | 1 地域密着型介護サービス給付費 地域密着型介護サービス給付費 | 287,651 287,651 |
| 19 負担金補助及び交付金 | 953,336 | 1 施設介護サービス給付費 施設介護サービス給付費 | 953,336 953,336 |
| 19 負担金補助及び交付金 | 4,000 | 1 居宅介護福祉用具購入費 居宅介護福祉用具購入費 | 4,000 4,000 |
| 19 負担金補助及び交付金 | 10,220 | 1 居宅介護住宅改修費 居宅介護住宅改修費 | 10,220 10,220 |
| | | | |

| | | | |
|---------------|--------|--|------------------|
| 19 負担金補助及び交付金 | 95,020 | 1 介護予防サービス給付費 介護予防サービス給付費 | 95,020 95,020 |
| 19 負担金補助及び交付金 | 2,800 | 1 地域密着型介護予防サービス給付費 地域密着型介護予防サービス給付費 | 2,800 2,800 |

介護保険特別会計（保険事業勘定）

2款 保険給付費
2項 介護予防サービス等諸費

| 目 | 本年度 予算額 | 前年度 予算額 | 比較 | 本年度予算額の財源内訳 | | | |
|---------------|------------|------------|----------|-------------|---------|-----------|-----------|
| | | | | 特定財源 | | | 一般財源 |
| | | | | 国府支出金 | 地方債 | その他 | |
| 3 介護予防福祉用具購入費 | 千円 938 | 千円 916 | 千円 22 | 千円 319 | 千円 0 | 千円 502 | 千円 117 |
| 4 介護予防住宅改修費 | 6,064 | 5,891 | 173 | 2,062 | 0 | 3,244 | 758 |
| 計 | 104,822 | 105,827 | 11,005 | 35,658 | 0 | 56,095 | 13,069 |

2款 保険給付費
3項 その他諸費

| | | | | | | | |
|-----------|-------|-------|-----|-------|---|-------|-----|
| 1 審査支払手数料 | 5,693 | 5,175 | 518 | 1,936 | 0 | 3,046 | 711 |
| 計 | 5,693 | 5,175 | 518 | 1,936 | 0 | 3,046 | 711 |

2款 保険給付費
4項 高額介護サービス等費

| | | | | | | | |
|-------------|--------|--------|-------|--------|---|--------|-------|
| 1 高額介護サービス費 | 44,110 | 38,510 | 5,600 | 15,006 | 0 | 23,605 | 5,499 |
| 計 | 44,110 | 38,510 | 5,600 | 15,006 | 0 | 23,605 | 5,499 |

2款 保険給付費
5項 高額医療合算介護サービス費

| | | | | | | | |
|-----------------|---|---|---|---|---|---|---|
| 1 高額医療合算介護サービス費 | 1 | 1 | 0 | 0 | 0 | 0 | 1 |
| 計 | 1 | 1 | 0 | 0 | 0 | 0 | 1 |

| 節 | | 説 | 明 |
|---------------|-----------|------------------------------|------------------|
| 区 分 | 金 額 | | |
| 19 負担金補助及び交付金 | 千円 938 | 1 介護予防福祉用具購入費 介護予防福祉用具購入費 | 千円 938 938 |
| 19 負担金補助及び交付金 | 6,064 | 1 介護予防住宅改修費 介護予防住宅改修費 | 6,064 6,064 |
| | | | |

| | | | |
|--------|-------|----------------------|----------------|
| 12 役務費 | 5,693 | 1 審査支払事務費 審査支払手数料 | 5,693 5,693 |
| | | | |

| | | | |
|---------------|--------|--------------------------|------------------|
| 19 負担金補助及び交付金 | 44,110 | 1 高額介護サービス費 高額介護サービス費 | 44,110 44,110 |
| | | | |

| | | | |
|---------------|---|----------------------------------|--------|
| 19 負担金補助及び交付金 | 1 | 1 高額医療合算介護サービス費 高額医療合算介護サービス費 | 1 1 |
| | | | |

介護保険特別会計（保険事業勘定）

2款 保険給付費
6項 市町村特別給付費

| 目 | 本年度 予算額 | 前年度 予算額 | 比較 | 本年度予算額の財源内訳 | | | |
|------------|--------------|--------------|-------------|-------------|---------|--------------|---------|
| | | | | 特定財源 | | | 一般財源 |
| | | | | 国府支出金 | 地方債 | その他 | |
| 1 市町村特別給付費 | 千円 18,956 | 千円 17,232 | 千円 1,724 | 千円 0 | 千円 0 | 千円 18,956 | 千円 0 |
| 計 | 18,956 | 17,232 | 1,724 | 0 | 0 | 18,956 | 0 |

2款 保険給付費
7項 特定入所者介護サービス等費

| | | | | | | | |
|----------------|--------|--------|-------|--------|---|--------|--------|
| 1 特定入所者介護サービス費 | 88,117 | 85,550 | 2,567 | 29,977 | 0 | 47,156 | 10,984 |
| 計 | 88,117 | 85,550 | 2,567 | 29,977 | 0 | 47,156 | 10,984 |

3款 地域支援事業費
1項 介護予防事業費

| | | | | | | | |
|------------------|--------|--------|--------|-------|---|--------|-------|
| 1 介護予防特定高齢者施策事業費 | 20,987 | 17,823 | 3,164 | 7,869 | 0 | 10,495 | 2,623 |
| 2 介護予防一般高齢者施策事業費 | 4,851 | 6,824 | △1,973 | 1,819 | 0 | 2,426 | 606 |
| 計 | 25,838 | 24,647 | 1,191 | 9,688 | 0 | 12,921 | 3,229 |

| 節 | | 説 | 明 |
|---------------|--------------|-----------------------|------------------------|
| 区 分 | 金 額 | | |
| 19 負担金補助及び交付金 | 千円 18,956 | 1 市町村特別給付費 紙おむつ支給費 | 千円 18,956 18,956 |
| | | | |

| | | | |
|---------------|--------|--------------------------------|------------------|
| 19 負担金補助及び交付金 | 88,117 | 1 特定入所者介護サービス費 特定入所者介護サービス費 | 88,117 88,117 |
| | | | |

| | | | |
|--------|--------|------------------|--------|
| 7 賃金 | 686 | 1 介護予防特定高齢者施策事業費 | 20,987 |
| 8 報償費 | 84 | パート職員賃金 | 686 |
| 11 需用費 | 980 | 講師等謝礼 | 84 |
| 12 役務費 | 2,293 | 消耗品費 | 310 |
| 13 委託料 | 16,944 | 印刷製本費 | 670 |
| | | 通信運搬費 | 2,217 |
| | | 保険料 | 76 |
| | | 運営委託料 | 13,600 |
| | | 健康診査等委託料 | 3,344 |
| 7 賃金 | 253 | 1 介護予防一般高齢者施策事業費 | 4,851 |
| 8 報償費 | 944 | パート職員賃金 | 253 |
| 11 需用費 | 499 | 講師等謝礼 | 944 |
| 12 役務費 | 76 | 消耗品費 | 490 |
| 13 委託料 | 3,079 | 印刷製本費 | 9 |
| | | 通信運搬費 | 71 |
| | | 保険料 | 5 |
| | | 運営委託料 | 2,543 |
| | | 健康診査等委託料 | 536 |
| | | | |

介護保険特別会計（保険事業勘定）

3款 地域支援事業費
2項 包括的支援事業費

| 目 | 本年度 予算額 | 前年度 予算額 | 比較 | 本年度予算額の財源内訳 | | | |
|------------------------|--------------|--------------|-----------|-------------|---------|-------------|-------------|
| | | | | 特定財源 | | | 一般財源 |
| | | | | 国府支出金 | 地方債 | その他 | |
| 1 介護予防ケアマネジメント事業費 | 千円 12,683 | 千円 12,552 | 千円 131 | 千円 7,609 | 千円 0 | 千円 2,538 | 千円 2,536 |
| 2 総合相談事業費 | 7,825 | 3,150 | 4,675 | 4,695 | 0 | 1,565 | 1,565 |
| 3 権利擁護事業費 | 400 | 400 | 0 | 240 | 0 | 80 | 80 |
| 4 包括的・継続的ケアマネジメント支援事業費 | 4,337 | 4,334 | 3 | 2,602 | 0 | 868 | 867 |

| 節 | | 説 | 明 |
|---------------|-------------|------------------------|--------------|
| 区 分 | 金 額 | | |
| 1 報酬 | 千円 6,441 | 1 介護予防ケアマネジメント事業費 | 千円 12,683 |
| 4 共済費 | 1,290 | 嘱託職員報酬 | 6,441 |
| 7 賃金 | 2,615 | 社会保険等負担金 | 1,290 |
| 9 旅費 | 103 | 臨時職員賃金 | 2,615 |
| 11 需用費 | 510 | 普通旅費 | 103 |
| 12 役務費 | 1,070 | 消耗品費 | 400 |
| 14 使用料及び賃借料 | 224 | 印刷製本費 | 80 |
| 18 備品購入費 | 100 | 修繕料 | 30 |
| 19 負担金補助及び交付金 | 330 | 通信運搬費 | 1,050 |
| | | 手数料 | 20 |
| | | コピー等借上料 | 224 |
| | | 事務用備品 | 100 |
| | | 研修会等負担金 | 300 |
| | | 看護協会保健師部会負担金 | 22 |
| | | 京都市市町村保健師協議会負担金 | 8 |
| 1 報酬 | 332 | 1 総合相談事業費 | 7,825 |
| 9 旅費 | 60 | 地域包括支援センター運営委員報酬 | 332 |
| 11 需用費 | 305 | 普通旅費 | 60 |
| 12 役務費 | 125 | 消耗品費 | 300 |
| 13 委託料 | 7,003 | 食糧費 | 5 |
| | | 通信運搬費 | 125 |
| | | システム保守管理委託料 | 5,603 |
| | | 地域窓口相談事業委託料 | 1,400 |
| 11 需用費 | 400 | 1 権利擁護事業費 | 400 |
| | | 消耗品費 | 400 |
| 1 報酬 | 3,221 | 1 包括的・継続的ケアマネジメント支援事業費 | 4,337 |
| 4 共済費 | 454 | 嘱託職員報酬 | 3,221 |
| 8 報償費 | 100 | 社会保険等負担金 | 454 |
| 9 旅費 | 52 | 謝礼 | 100 |
| 11 需用費 | 325 | 普通旅費 | 52 |
| 12 役務費 | 125 | 消耗品費 | 320 |
| | | 食糧費 | 5 |
| | | 通信運搬費 | 125 |
| | | 介護支援専門員協議会負担金 | 60 |

介護保険特別会計（保険事業勘定）

3款 地域支援事業費
2項 包括的支援事業費

| 目 | 本年度 予算額 | 前年度 予算額 | 比 較 | 本年度予算額の財源内訳 | | | |
|------------------|------------|------------|-------|-------------|-------|-------|-------|
| | | | | 特 定 財 源 | | | 一般財源 |
| | | | | 国府支出金 | 地 方 債 | そ の 他 | |
| 千円 | 千円 | 千円 | 千円 | 千円 | 千円 | 千円 | 千円 |
| 5 介護相談員 派遣事業費 | 1,050 | 1,050 | 0 | 630 | 0 | 210 | 210 |
| 6 家族介護者 交流事業費 | 602 | 462 | 140 | 361 | 0 | 121 | 120 |
| 7 認知症予防 対策事業費 | 631 | 501 | 130 | 379 | 0 | 126 | 126 |
| 計 | 27,528 | 22,449 | 5,079 | 16,516 | 0 | 5,508 | 5,504 |

4款 基金積立金
1項 基金積立金

| | | | | | | | |
|----------------------------------|-----|-----|------|---|---|----|---|
| 1 介護給付費 準備基金積 立金 | 100 | 385 | 4285 | 0 | 0 | 99 | 1 |
| 2 介護従事者 処遇改善臨 時特例基金 積立金 | 1 | 59 | 458 | 0 | 0 | 0 | 1 |
| 計 | 101 | 444 | 4343 | 0 | 0 | 99 | 2 |

| 節 | | 説 | 明 |
|---------------|----------|--------------|-------|
| 区 分 | 金 額 | | |
| 19 負担金補助及び交付金 | 千円 60 | | 千円 |
| 8 報償費 | 900 | 1 介護相談員派遣事業費 | 1,050 |
| 9 旅費 | 24 | 謝礼 | 900 |
| 11 需用費 | 32 | 特別旅費 | 24 |
| 12 役務費 | 10 | 消耗品費 | 32 |
| 19 負担金補助及び交付金 | 84 | 保険料 | 10 |
| | | 研修会等負担金 | 84 |
| 13 委託料 | 602 | 1 家族介護者交流事業費 | 602 |
| | | 家族介護者交流事業 | 602 |
| 8 報償費 | 210 | 1 認知症予防対策事業費 | 631 |
| 11 需用費 | 185 | 講師等謝礼 | 210 |
| 12 役務費 | 6 | 消耗品費 | 125 |
| 13 委託料 | 230 | 食糧費 | 7 |
| | | 印刷製本費 | 53 |
| | | 通信運搬費 | 6 |
| | | サポーター養成講座委託料 | 230 |

| | | | |
|--------|-----|----------------------|-----|
| 25 積立金 | 100 | 1 介護給付費準備基金積立金 | 100 |
| | | 利子積立金 | 100 |
| 25 積立金 | 1 | 1 介護従事者処遇改善臨時特例基金積立金 | 1 |
| | | 利子積立金 | 1 |

介護保険特別会計（保険事業勘定）

5款 公債費
1項 公債費

| 目 | 本年度 予算額 | 前年度 予算額 | 比較 | 本年度予算額の財源内訳 | | | |
|------|------------|------------|---------|-------------|---------|-----------|---------|
| | | | | 特定財源 | | | 一般財源 |
| | | | | 国府支出金 | 地方債 | その他 | |
| 1 利子 | 千円 200 | 千円 200 | 千円 0 | 千円 0 | 千円 0 | 千円 200 | 千円 0 |
| 計 | 200 | 200 | 0 | 0 | 0 | 200 | 0 |

6款 諸支出金
1項 償還金及び還付加算金

| | | | | | | | |
|-------------------|-------|-------|-------|---|---|-------|---|
| 1 第1号被保険者保険料還付金 | 1,500 | 1,500 | 0 | 0 | 0 | 1,500 | 0 |
| 2 第1号被保険者保険料還付加算金 | 1 | 1 | 0 | 0 | 0 | 1 | 0 |
| 3 償還金 | 1,687 | 1 | 1,686 | 0 | 0 | 1,687 | 0 |
| 計 | 3,188 | 1,502 | 1,686 | 0 | 0 | 3,188 | 0 |

6款 諸支出金
2項 延滞金

| | | | | | | | |
|-------|---|---|---|---|---|---|---|
| 1 延滞金 | 1 | 1 | 0 | 0 | 0 | 1 | 0 |
| 計 | 1 | 1 | 0 | 0 | 0 | 1 | 0 |

7款 予備費
1項 予備費

| | | | | | | | |
|-------|-------|-------|---|---|---|-------|---|
| 1 予備費 | 1,000 | 1,000 | 0 | 0 | 0 | 1,000 | 0 |
|-------|-------|-------|---|---|---|-------|---|

| 節 | | 説 | 明 |
|---------------|-----------|-----------------|------------------|
| 区 分 | 金 額 | | |
| 23 償還金利子及び割引料 | 千円 200 | 1 利子 一時借入金利子 | 千円 200 200 |
| | | | |

| | | | |
|---------------|-------|--------------------------------------|----------------|
| 23 償還金利子及び割引料 | 1,500 | 1 第1号被保険者保険料還付金 第1号被保険者保険料還付金 | 1,500 1,500 |
| 23 償還金利子及び割引料 | 1 | 1 第1号被保険者保険料還付加算金 第1号被保険者保険料還付加算金 | 1 1 |
| 23 償還金利子及び割引料 | 1,687 | 1 償還金 償還金等 | 1,687 1,687 |
| | | | |

| | | | |
|---------------|---|--------------|--------|
| 23 償還金利子及び割引料 | 1 | 1 延滞金 延滞金 | 1 1 |
| | | | |

| | | | |
|--|--|--------------|----------------|
| | | 1 予備費 予備費 | 1,000 1,000 |
|--|--|--------------|----------------|

介護保険特別会計（保険事業勘定）

7款 予備費
1項 予備費

| 目 | 本年度 予算額 | 前年度 予算額 | 比較 | 本年度予算額の財源内訳 | | | |
|---|-------------|-------------|---------|-------------|---------|-------------|---------|
| | | | | 特定財源 | | | 一般財源 |
| | | | | 国府支出金 | 地方債 | その他 | |
| 計 | 千円 1,000 | 千円 1,000 | 千円 0 | 千円 0 | 千円 0 | 千円 1,000 | 千円 0 |

| 節 | | 説明 |
|----|----|----|
| 区分 | 金額 | |
| | 千円 | 千円 |

介護保険特別会計（保険事業勘定）

歳入歳出予算事項別明細書

1 総括

(歳入)

| 款 | 本年度予算額 | 前年度予算額 | 比較 |
|----------|--------------|--------------|---------|
| 1 サービス収入 | 千円 13,999 | 千円 13,999 | 千円 0 |
| 2 繰越金 | 1 | 1 | 0 |
| 歳入合計 | 14,000 | 14,000 | 0 |

(歳出)

| 款 | 本年度予算額 | 前年度予算額 | 比較 |
|-------|-------------|-------------|-----------|
| 1 総務費 | 千円 9,756 | 千円 9,646 | 千円 110 |
| 2 事業費 | 4,144 | 4,144 | 0 |
| 3 予備費 | 100 | 210 | △110 |
| 歳出合計 | 14,000 | 14,000 | 0 |

| 本年度予算額の財源内訳 | | | |
|-------------|---------|-------------|---------|
| 特 定 財 源 | | | 一 般 財 源 |
| 国 府 支 出 金 | 地 方 債 | そ の 他 | |
| 千円 0 | 千円 0 | 千円 9,756 | 千円 0 |
| 0 | 0 | 4,144 | 0 |
| 0 | 0 | 100 | 0 |
| 0 | 0 | 14,000 | 0 |

2 歳 入

1 款 サービス収入
1 項 予防給付費収入

| 目 | 本年度予算額 | 前年度予算額 | 比 較 |
|----------------|--------------|--------------|---------|
| 1 居宅支援サービス計画収入 | 千円 13,999 | 千円 13,999 | 千円 0 |
| 計 | 13,999 | 13,999 | 0 |

2 款 繰越金
1 項 繰越金

| | | | |
|-------|---|---|---|
| 1 繰越金 | 1 | 1 | 0 |
| 計 | 1 | 1 | 0 |

| 節 | | 説 | 明 |
|--------------------|--------------|--------------|--------------|
| 区 分 | 金 額 | | |
| 1 居宅支援サービス 計画収入 | 千円 13,999 | 居宅支援サービス計画収入 | 千円 13,999 |
| | | | |

| | | | |
|----------|---|--------|---|
| 1 前年度繰越金 | 1 | 前年度繰越金 | 1 |
| | | | |

介護保険特別会計（介護サービス事業勘定）

3 歳 出

1 款 総務費

1 項 施設管理費

| 目 | 本 年 度 予 算 額 | 前 年 度 予 算 額 | 比 較 | 本 年 度 予 算 額 の 財 源 内 訳 | | | |
|---------|----------------|----------------|-----------|-----------------------|---------|-------------|---------|
| | | | | 特 定 財 源 | | | 一 般 財 源 |
| | | | | 国 府 支 出 金 | 地 方 債 | そ の 他 | |
| 1 一般管理費 | 千円 9,756 | 千円 9,646 | 千円 110 | 千円 0 | 千円 0 | 千円 9,756 | 千円 0 |
| 計 | 9,756 | 9,646 | 110 | 0 | 0 | 9,756 | 0 |

2 款 事業費

1 項 居宅介護支援事業費

| | | | | | | | |
|-------------|-------|-------|---|---|---|-------|---|
| 1 居宅介護支援事業費 | 4,144 | 4,144 | 0 | 0 | 0 | 4,144 | 0 |
| 計 | 4,144 | 4,144 | 0 | 0 | 0 | 4,144 | 0 |

3 款 予備費

1 項 予備費

| | | | | | | | |
|-------|-----|-----|------|---|---|-----|---|
| 1 予備費 | 100 | 210 | ▲110 | 0 | 0 | 100 | 0 |
| 計 | 100 | 210 | ▲110 | 0 | 0 | 100 | 0 |

| 節 | | 説 | 明 |
|--------|-------------|--|-------------|
| 区 分 | 金 額 | | |
| 1 報酬 | 千円 3,221 | 1 一般管理費 嘱託職員報酬 社会保険等負担金 臨時職員賃金 パート職員賃金 消耗品費 | 千円 9,756 |
| 4 共済費 | 1,136 | | 3,221 |
| 7 賃金 | 5,112 | | 1,136 |
| 11 需用費 | 287 | | 1,308 |
| | | | 3,804 |
| | | | 287 |

| | | | |
|--------|-------|----------------------------|----------------|
| 13 委託料 | 4,144 | 1 居宅介護支援事業費 サービス計画作成委託料 | 4,144 4,144 |
| | | | |

| | | | |
|--|--|--------------|------------|
| | | 1 予備費 予備費 | 100 100 |
| | | | |

介護保険特別会計（介護サービス事業勘定）



後期高齢者医療特別会計

議案第26号

平成23年度京田辺市後期高齢者医療特別会計予算

平成23年度京田辺市後期高齢者医療特別会計の予算は、次に定めるところによる。

(歳入歳出予算)

第1条 歳入歳出予算の総額は、歳入歳出それぞれ541,900千円と定める。

2 歳入歳出予算の款項の区分及び当該区分ごとの金額は、「第1表 歳入歳出予算」による。

(歳出予算の流用)

第2条 地方自治法第220条第2項ただし書の規定により歳出予算の各項の経費の金額を流用することができる場合は、次のとおりと定める。

(1) 総務費の各項に計上した予算額に過不足を生じた場合における同一款内でのこれらの経費の各項の間の流用

平成23年2月21日 提出

京田辺市長 石井 明 三

第1表 歳入歳出予算

歳 入

| 款 | 項 | 金 額 |
|--------------|--------------|-----------------------|
| 1 後期高齢者医療保険料 | | 433,451 ^{千円} |
| | 1 後期高齢者医療保険料 | 433,451 |
| 2 使用料及び手数料 | | 180 |
| | 1 手数料 | 180 |
| 3 繰入金 | | 102,808 |
| | 1 一般会計繰入金 | 102,808 |
| 4 繰越金 | | 1 |
| | 1 繰越金 | 1 |
| 5 諸収入 | | 5,460 |
| | 1 雑入 | 5,460 |
| 歳 入 合 計 | | 541,900 |

歳 出

| 款 | 項 | 金 額 |
|------------------|------------------|----------------------|
| 1 総務費 | | 10,763 ^{千円} |
| | 1 総務管理費 | 7,882 |
| | 2 徴収費 | 2,881 |
| 2 後期高齢者医療広域連合納付金 | | 519,211 |
| | 1 後期高齢者医療広域連合納付金 | 519,211 |
| 3 保健事業費 | | 9,916 |
| | 1 健康保持増進事業費 | 9,916 |
| 4 諸支出金 | | 1,510 |
| | 1 償還金及び還付加算金 | 1,510 |
| 5 予備費 | | 500 |
| | 1 予備費 | 500 |
| 歳 出 合 計 | | 541,900 |

歳入歳出予算事項別明細書

1 総括

(歳入)

| 款 | 本年度予算額 | 前年度予算額 | 比 較 |
|--------------|---------------|---------------|-----------|
| 1 後期高齢者医療保険料 | 千円 433,451 | 千円 433,478 | 千円 △27 |
| 2 使用料及び手数料 | 180 | 180 | 0 |
| 3 繰入金 | 102,808 | 95,741 | 7,067 |
| 4 繰越金 | 1 | 1 | 0 |
| 5 諸収入 | 5,460 | 5,200 | 260 |
| 歳 入 合 計 | 541,900 | 534,600 | 7,300 |

(歳出)

| 款 | 本年度予算額 | 前年度予算額 | 比 較 |
|------------------|--------------|--------------|------------|
| 1 総務費 | 千円 10,763 | 千円 10,942 | 千円 △179 |
| 2 後期高齢者医療広域連合納付金 | 519,211 | 511,732 | 7,479 |
| 3 保健事業費 | 9,916 | 9,916 | 0 |
| 4 諸支出金 | 1,510 | 1,510 | 0 |
| 5 予備費 | 500 | 500 | 0 |
| 歳 出 合 計 | 541,900 | 534,600 | 7,300 |

| 本年度予算額の財源内訳 | | | |
|-------------|---------|---------|--------------|
| 特 定 財 源 | | | 一 般 財 源 |
| 国 府 支 出 金 | 地 方 債 | そ の 他 | |
| 千円 0 | 千円 0 | 千円 0 | 千円 10,763 |
| 0 | 0 | 503,635 | 15,576 |
| 0 | 0 | 5,460 | 4,456 |
| 0 | 0 | 0 | 1,510 |
| 0 | 0 | 0 | 500 |
| 0 | 0 | 509,095 | 32,805 |

2 歳 入

1 款 後期高齢者医療保険料 1 項 後期高齢者医療保険料

| 目 | 本年度予算額 | 前年度予算額 | 比 較 |
|--------------|---------------|---------------|-----------|
| 1 後期高齢者医療保険料 | 千円 433,451 | 千円 433,478 | 千円 Δ27 |
| 計 | 433,451 | 433,478 | Δ27 |

2 款 使用料及び手数料 1 項 手数料

| | | | |
|---------|-----|-----|---|
| 1 督促手数料 | 180 | 180 | 0 |
| 計 | 180 | 180 | 0 |

3 款 繰入金 1 項 一般会計繰入金

| | | | |
|-----------|---------|--------|-------|
| 1 一般会計繰入金 | 102,808 | 95,741 | 7,067 |
| 計 | 102,808 | 95,741 | 7,067 |

4 款 繰越金 1 項 繰越金

| | | | |
|-------|---|---|---|
| 1 繰越金 | 1 | 1 | 0 |
| 計 | 1 | 1 | 0 |

| 節 | | 説 | 明 |
|---------|---------------|----------------------------|--------------------------|
| 区 分 | 金 額 | | |
| 1 現年度分 | 千円 428,244 | 現年度分特別徴収保険料 現年度分普通徴収保険料 | 千円 226,097 202,147 |
| 2 滞納繰越分 | 5,207 | 滞納繰越分普通徴収保険料 | 5,207 |
| | | | |

| | | | |
|---------|-----|-------|-----|
| 1 督促手数料 | 180 | 督促手数料 | 180 |
| | | | |

| | | | |
|-------------|--------|-----------|--------|
| 1 事務費繰入金 | 32,624 | 事務費繰入金 | 32,624 |
| 2 保険基盤安定繰入金 | 70,184 | 保険基盤安定繰入金 | 70,184 |
| | | | |

| | | | |
|----------|---|--------|---|
| 1 前年度繰越金 | 1 | 前年度繰越金 | 1 |
| | | | |

後期高齢者医療特別会計

5款 諸收入
1項 雑入

| 目 | 本年度予算額 | 前年度予算額 | 比 較 |
|------|-------------|-------------|-----------|
| 1 雑入 | 千円 5,460 | 千円 5,200 | 千円 260 |
| 計 | 5,460 | 5,200 | 260 |

| 節 | | 説 | 明 |
|------|-------------|----------------|-------------|
| 区 分 | 金 額 | | |
| 1 雑入 | 千円 5,460 | 後期高齢者医療保健事業補助金 | 千円 5,460 |
| | | | |

後期高齢者医療特別会計

3 歳 出

1 款 総務費

1 項 総務管理費

| 目 | 本 年 度 予 算 額 | 前 年 度 予 算 額 | 比 較 | 本 年 度 予 算 額 の 財 源 内 訳 | | | |
|---------|----------------|----------------|------------|-----------------------|---------|---------|-------------|
| | | | | 特 定 財 源 | | | 一 般 財 源 |
| | | | | 国 府 支 出 金 | 地 方 債 | そ の 他 | |
| 1 一般管理費 | 千円 7,882 | 千円 8,107 | 千円 △225 | 千円 0 | 千円 0 | 千円 0 | 千円 7,882 |
| 計 | 7,882 | 8,107 | △225 | 0 | 0 | 0 | 7,882 |

1 款 総務費

2 項 徴収費

| | | | | | | | |
|-------|-------|-------|----|---|---|---|-------|
| 1 徴収費 | 2,881 | 2,835 | 46 | 0 | 0 | 0 | 2,881 |
| 計 | 2,881 | 2,835 | 46 | 0 | 0 | 0 | 2,881 |

2 款 後期高齢者医療広域連合納付金

1 項 後期高齢者医療広域連合納付金

| | | | | | | | |
|--------------------------|---------|---------|-------|---|---|---------|--------|
| 1 後期高齢者 医療広域連 合納付金 | 519,211 | 511,732 | 7,479 | 0 | 0 | 503,635 | 15,576 |
| 計 | 519,211 | 511,732 | 7,479 | 0 | 0 | 503,635 | 15,576 |

3 款 保健事業費

1 項 健康保持増進事業費

| | | | | | | | |
|---------|-------|-------|---|---|---|-------|-------|
| 1 健康診査費 | 9,916 | 9,916 | 0 | 0 | 0 | 5,460 | 4,456 |
|---------|-------|-------|---|---|---|-------|-------|

| 節 | | 説 | 明 |
|--------|----------|-------------|-------------|
| 区 分 | 金 額 | | |
| 9 旅費 | 千円 53 | 1 一般管理経費 | 千円 7,882 |
| 11 需用費 | 1,433 | 普通旅費 | 53 |
| 12 役務費 | 5,125 | 消耗品費 | 587 |
| 13 委託料 | 1,271 | 印刷製本費 | 846 |
| | | 通信運搬費 | 4,593 |
| | | 手数料 | 532 |
| | | システム保守管理委託料 | 1,271 |

| | | | |
|--------|-------|-----------|-------|
| 11 需用費 | 1,123 | 1 徴収事務諸経費 | 2,881 |
| | | 消耗品費 | 268 |
| 12 役務費 | 1,758 | 印刷製本費 | 855 |
| | | 通信運搬費 | 1,581 |
| | | 手数料 | 177 |

| | | | |
|---------------|---------|-----------|---------|
| 19 負担金補助及び交付金 | 519,211 | 1 広域連合納付金 | 519,211 |
| | | 事務費負担金 | 15,576 |
| | | 保険料等負担金 | 433,451 |
| | | 保険基盤安定負担金 | 70,184 |

| | | | |
|--------|-----|---------|-------|
| 12 役務費 | 348 | 1 健康診査費 | 9,916 |
| | | 手数料 | 348 |

後期高齢者医療特別会計

3款 保健事業費
1項 健康保持増進事業費

| 目 | 本年度 予算額 | 前年度 予算額 | 比較 | 本年度予算額の財源内訳 | | | |
|---|------------|------------|----|-------------|-----|-------|-------|
| | | | | 特定財源 | | | 一般財源 |
| | | | | 国府支出金 | 地方債 | その他 | |
| | 千円 | 千円 | 千円 | 千円 | 千円 | 千円 | 千円 |
| 計 | 9,916 | 9,916 | 0 | 0 | 0 | 5,460 | 4,456 |

4款 諸支出金
1項 償還金及び還付加算金

| | | | | | | | |
|----------|-------|-------|---|---|---|---|-------|
| 1 保険料還付金 | 1,500 | 1,500 | 0 | 0 | 0 | 0 | 1,500 |
| 2 還付加算金 | 10 | 10 | 0 | 0 | 0 | 0 | 10 |
| 計 | 1,510 | 1,510 | 0 | 0 | 0 | 0 | 1,510 |

5款 予備費
1項 予備費

| | | | | | | | |
|-------|-----|-----|---|---|---|---|-----|
| 1 予備費 | 500 | 500 | 0 | 0 | 0 | 0 | 500 |
| 計 | 500 | 500 | 0 | 0 | 0 | 0 | 500 |

| 節 | | 説 | 明 |
|--------|-------------|---------|-------------|
| 区 分 | 金 額 | | |
| 13 委託料 | 千円 9,568 | 健康診査委託料 | 千円 9,568 |
| | | | |

| | | | |
|---------------|-------|--------------------|----------------|
| 23 償還金利子及び割引料 | 1,500 | 1 保険料還付金 過年度還付金 | 1,500 1,500 |
| 23 償還金利子及び割引料 | 10 | 1 還付加算金 還付加算金 | 10 10 |
| | | | |

| | | | |
|--|--|--------------|-------------|
| | | 1 予備費 予備費 | .500 500 |
| | | | |

後期高齢者医療特別会計



公共下水道事業特別会計

議案第27号

平成23年度京田辺市公共下水道事業特別会計予算

平成23年度京田辺市公共下水道事業特別会計の予算は、次に定めるところによる。

(歳入歳出予算)

第1条 歳入歳出予算の総額は、歳入歳出それぞれ2,269,500千円と定める。

2 歳入歳出予算の款項の区分及び当該区分ごとの金額は、「第1表 歳入歳出予算」による。

(地方債)

第2条 地方自治法第230条第1項の規定により起こすことができる地方債の起債の目的、限度額、起債の方法、利率及び償還の方法は、「第2表 地方債」による。

(一時借入金)

第3条 地方自治法第235条の3第2項の規定による一時借入金の借入れの最高額は、800,000千円と定める。

(歳出予算の流用)

第4条 地方自治法第220条第2項ただし書の規定により歳出予算の各項の経費の金額を流用することができる場合は、次のとおりと定める。

- (1) 各項に計上した給料、職員手当及び共済費（賃金に係る共済費を除く。）に係る予算額に過不足を生じた場合における同一款内でのこれらの経費の各項の間の流用

平成23年2月21日 提出

京田辺市長 石井 明 三

第1表 歳入歳出予算

歳 入

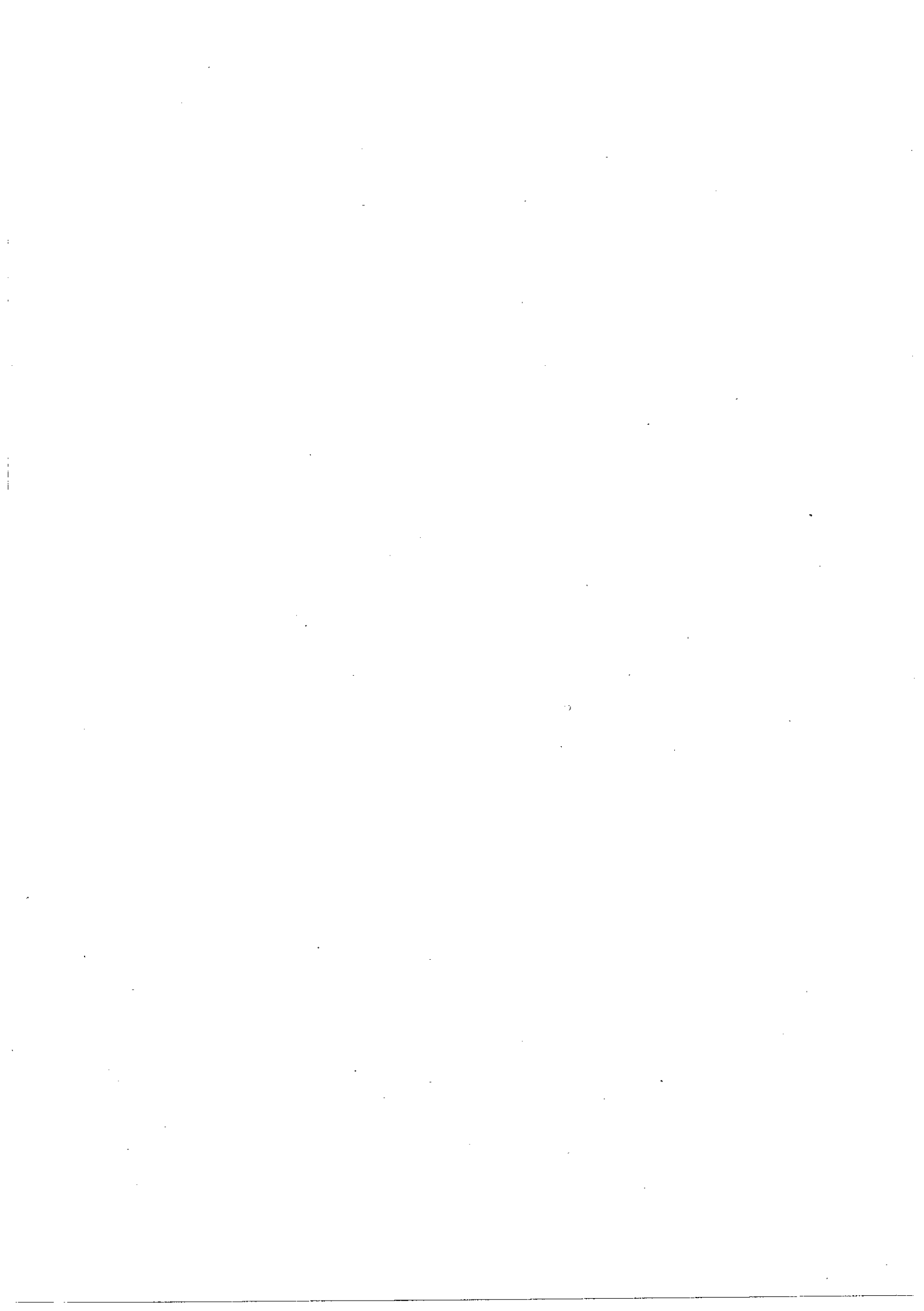
| 款 | 項 | 金 額 |
|------------|-----------|-------------|
| 1 分担金及び負担金 | | 千円 2,100 |
| | 1 負担金 | 2,100 |
| 2 使用料及び手数料 | | 696,270 |
| | 1 使用料 | 695,000 |
| | 2 手数料 | 1,270 |
| 3 国庫支出金 | | 98,000 |
| | 1 国庫補助金 | 98,000 |
| 4 繰入金 | | 826,272 |
| | 1 一般会計繰入金 | 826,272 |
| 5 繰越金 | | 1 |
| | 1 繰越金 | 1 |
| 6 諸収入 | | 757 |
| | 1 市預金利子 | 1 |
| | 2 雑入 | 756 |
| 7 市債 | | 646,100 |
| | 1 市債 | 646,100 |
| 歳 入 | 合 計 | 2,269,500 |

歳 出

| 款 | 項 | 金 額 |
|---------|----------|-------------------------|
| 1 下水道費 | | 1,074,414 ^{千円} |
| | 1 総務管理費 | 587,432 |
| | 2 下水道事業費 | 486,982 |
| 2 公債費 | | 1,193,586 |
| | 1 公債費 | 1,193,586 |
| 3 予備費 | | 1,500 |
| | 1 予備費 | 1,500 |
| 歳 出 合 計 | | 2,269,500 |

第2表 地方債

| 起債の目的 | 限度額 | 起債の方法 | 利率 | 償還の方法 |
|---------|---------------|--------------------|---|---|
| 公共下水道事業 | 千円 248,300 | 証書借入 又は 証券発行 | 5.0% 以内 (ただし、 利率見直し 方式で借り 入れる政府 資金及び地 方公共団体 金融機構資 金等につい て、利率の 見直しを行 った後にお いては、当 該見直し後 の利率) | 政府資金については、その 融資条件により、銀行その他 の場合には、その債権者と協 定するところによる。 ただし、市財政の都合によ り据置期間及び償還期限を 短縮し、若しくは繰上償還又 は低利に借換えすることが できる。 |
| 流域下水道事業 | 77,800 | | | |
| 資本費平準化債 | 320,000 | | | |
| 計 | 646,100 | | | |



歳入歳出予算事項別明細書

1 総括

(歳入)

| 款 | 本年度予算額 | 前年度予算額 | 比 較 |
|------------|-------------|-------------|------------|
| 1 分担金及び負担金 | 千円 2,100 | 千円 2,200 | 千円 △100 |
| 2 使用料及び手数料 | 696,270 | 667,616 | 28,654 |
| 3 国庫支出金 | 98,000 | 80,000 | 18,000 |
| 4 繰入金 | 826,272 | 839,429 | △13,157 |
| 5 繰越金 | 1 | 1 | 0 |
| 6 諸収入 | 757 | 754 | 3 |
| 7 市債 | 646,100 | 753,800 | △107,700 |
| 歳 入 合 計 | 2,269,500 | 2,343,800 | △74,300 |

(歳出)

| 款 | 本年度予算額 | 前年度予算額 | 比 較 |
|---------|-----------------|-----------------|---------------|
| 1 下水道費 | 千円 1,074,414 | 千円 1,142,073 | 千円 △67,659 |
| 2 公債費 | 1,193,586 | 1,200,227 | △6,641 |
| 3 予備費 | 1,500 | 1,500 | 0 |
| 歳 出 合 計 | 2,269,500 | 2,343,800 | △74,300 |

| 本年度予算額の財源内訳 | | | |
|--------------|---------------|---------------|---------------|
| 特 定 財 源 | | | 一 般 財 源 |
| 国 府 支 出 金 | 地 方 債 | そ の 他 | |
| 千円 98,000 | 千円 326,100 | 千円 542,556 | 千円 107,758 |
| 0 | 320,000 | 156,496 | 717,090 |
| 0 | 0 | 0 | 1,500 |
| 98,000 | 646,100 | 699,052 | 826,348 |

2 歳 入

1 款 分担金及び負担金 1 項 負担金

| 目 | 本年度予算額 | 前年度予算額 | 比 較 |
|----------|-------------|-------------|------------|
| 1 下水道負担金 | 千円 2,100 | 千円 2,200 | 千円 △100 |
| 計 | 2,100 | 2,200 | △100 |

2 款 使用料及び手数料 1 項 使用料

| | | | |
|----------|---------|---------|--------|
| 1 下水道使用料 | 695,000 | 666,000 | 29,000 |
| 計 | 695,000 | 666,000 | 29,000 |

2 款 使用料及び手数料 2 項 手数料

| | | | |
|----------|-------|-------|------|
| 1 下水道手数料 | 1,270 | 1,616 | △346 |
| 計 | 1,270 | 1,616 | △346 |

3 款 国庫支出金 1 項 国庫補助金

| | | | |
|---------------|--------|--------|--------|
| 1 公共下水道費国庫補助金 | 98,000 | 80,000 | 18,000 |
| 計 | 98,000 | 80,000 | 18,000 |

4 款 繰入金 1 項 一般会計繰入金

| | | | |
|-----------|---------|---------|---------|
| 1 一般会計繰入金 | 826,272 | 839,429 | △13,157 |
| 計 | 826,272 | 839,429 | △13,157 |

| 節 | | 説 | 明 |
|--------------|-------------|---------------------------|--------------------|
| 区 分 | 金 額 | | |
| 1 公共下水道事業負担金 | 千円 2,100 | 公共汚水ます増設費用負担分 設計費用等負担分 | 千円 100 2,000 |
| | | | |

| | | | |
|----------|---------|--------|---------|
| 1 下水道使用料 | 695,000 | 下水道使用料 | 695,000 |
| | | | |

| | | | |
|----------|-------|-----------------------------------|--------------|
| 1 下水道手数料 | 1,270 | 排水設備工事完成検査等手数料 排水設備指定工事業者登録手数料 | 1,100 170 |
| | | | |

| | | | |
|-------------|--------|-------------|--------|
| 1 公共下水道費補助金 | 98,000 | 社会資本整備総合交付金 | 98,000 |
| | | | |

| | | | |
|-----------|---------|---------|---------|
| 1 一般会計繰入金 | 826,272 | 一般会計繰入金 | 826,272 |
| | | | |

公共下水道事業特別会計

5款 繰越金
1項 繰越金

| 目 | 本年度予算額 | 前年度予算額 | 比 較 |
|-------|---------|---------|---------|
| 1 繰越金 | 千円 1 | 千円 1 | 千円 0 |
| 計 | 1 | 1 | 0 |

6款 諸収入
1項 市預金利子

| | | | |
|---------|---|---|---|
| 1 市預金利子 | 1 | 1 | 0 |
| 計 | 1 | 1 | 0 |

6款 諸収入
2項 雑入

| | | | |
|------|-----|-----|---|
| 1 雑入 | 756 | 753 | 3 |
| 計 | 756 | 753 | 3 |

7款 市債
1項 市債

| | | | |
|----------|---------|---------|----------|
| 1 下水道事業債 | 646,100 | 753,800 | Δ107,700 |
| 計 | 646,100 | 753,800 | Δ107,700 |

| 節 | | 説 | 明 |
|----------|---------|--------|---------|
| 区 分 | 金 額 | | |
| 1 前年度繰越金 | 千円 1 | 前年度繰越金 | 千円 1 |
| | | | |

| | | | |
|---------|---|----------|---|
| 1 市預金利子 | 1 | 金融機関預金利子 | 1 |
| | | | |

| | | | |
|------|-----|----|-----|
| 1 雑入 | 756 | 雑入 | 756 |
| | | | |

| | | | |
|------------|---------|----------------|-------------------|
| 1 公共下水道事業債 | 248,300 | 補助事業分 単独事業分 | 98,000 150,300 |
| 2 流域下水道事業債 | 77,800 | 木津川流域下水道建設負担金 | 77,800 |
| 3 資本費平準化債 | 320,000 | 資本費平準化債 | 320,000 |
| | | | |

公共下水道事業特別会計

3 歳 出

1 款 下水道費
1 項 総務管理費

| 目 | 本 年 度 予 算 額 | 前 年 度 予 算 額 | 比 較 | 本 年 度 予 算 額 の 財 源 内 訳 | | | |
|---------|----------------|----------------|--------------|-----------------------|---------|---------------|--------------|
| | | | | 特 定 財 源 | | | 一 般 財 源 |
| | | | | 国 府 支 出 金 | 地 方 債 | そ の 他 | |
| 1 一般管理費 | 千円 587,432 | 千円 576,169 | 千円 11,263 | 千円 0 | 千円 0 | 千円 540,455 | 千円 46,977 |

| 節 | | 説 | 明 |
|---------------|-------------|------------------|--------------|
| 区 分 | 金 額 | | |
| 1 報酬 | 千円 2,230 | 1 職員給与費 | 千円 70,571 |
| 2 給料 | 33,285 | 嘱託職員報酬 | 2,230 |
| 3 職員手当等 | 21,702 | 一般職給 | 33,285 |
| 4 共済費 | 9,527 | 扶養手当 | 1,065 |
| 9 旅費 | 150 | 地域手当 | 2,062 |
| 11 需用費 | 11,045 | 管理職手当 | 228 |
| 12 役務費 | 807 | 住居手当 | 582 |
| 13 委託料 | 55,847 | 時間外勤務手当 | 4,200 |
| 14 使用料及び賃借料 | 38 | 休日勤務手当 | 50 |
| 16 原材料費 | 1,376 | 通勤手当 | 806 |
| 19 負担金補助及び交付金 | 442,525 | 子ども手当 | 312 |
| 23 償還金利子及び割引料 | 500 | 期末手当 | 8,048 |
| 24 投資及び出資金 | 2,400 | 勤勉手当 | 4,349 |
| 27 公課費 | 6,000 | 共済組合負担金 | 8,416 |
| | | 厚生会負担金 | 184 |
| | | 社会保険等負担金 | 820 |
| | | 公務災害補償基金負担金 | 107 |
| | | 退職手当組合負担金 | 3,827 |
| | | 2 一般管理経費 | 516,861 |
| | | 普通旅費 | 100 |
| | | 特別旅費 | 50 |
| | | 消耗品費 | 409 |
| | | 燃料費 | 60 |
| | | 印刷製本費 | 450 |
| | | 光熱水費 | 950 |
| | | 修繕料 | 9,176 |
| | | 通信運搬費 | 549 |
| | | 手数料 | 137 |
| | | 保険料 | 121 |
| | | 施設管理委託料 | 2,693 |
| | | 処理委託料 | 928 |
| | | 下水道台帳整備業務委託料 | 6,331 |
| | | 公共水域等水質検査委託料 | 2,219 |
| | | 使用料徴収事務委託料 | 43,193 |
| | | 資産評価・減価償却等算出委託料 | 483 |
| | | 用地賃借料 | 38 |
| | | 諸材料費 | 1,376 |
| | | 研修会等負担金 | 142 |
| | | 木津川流域下水道維持管理等負担金 | 435,985 |
| | | 水洗便所改造資金助成金 | 600 |
| | | 下水道協会等負担金 | 319 |
| | | 八幡市維持管理負担金 | 22 |
| | | 排水機場維持管理負担金 | 530 |
| | | 事務所経費負担金 | 1,100 |
| | | 過年度還付金 | 500 |

公共下水道事業特別会計

1款 下水道費
1項 総務管理費

| 目 | 本年度 予算額 | 前年度 予算額 | 比較 | 本年度予算額の財源内訳 | | | |
|----|------------|------------|--------|-------------|-----|---------|--------|
| | | | | 特定財源 | | | 一般財源 |
| | | | | 国府支出金 | 地方債 | その他 | |
| 千円 | 千円 | 千円 | 千円 | 千円 | 千円 | 千円 | 千円 |
| 計 | 587,432 | 576,169 | 11,263 | 0 | 0 | 540,455 | 46,977 |

1款 下水道費
2項 下水道事業費

| | | | | | | | |
|----------------|---------|---------|---------|--------|---------|-------|--------|
| 1 公共下水道 事業費 | 409,157 | 502,076 | 492,919 | 98,000 | 248,300 | 2,101 | 60,756 |
|----------------|---------|---------|---------|--------|---------|-------|--------|

| 節 | | 説 | 明 |
|-----|-----|------------------|-------------|
| 区 分 | 金 額 | | |
| | 千円 | 水洗便所改造資金あつ旋融資預託金 | 千円 2,400 |
| | | 消費税 | 6,000 |

| | | | |
|---------------|---------|-------------|---------|
| 2 給料 | 20,053 | 1 公共下水道事業経費 | 409,157 |
| 3 職員手当等 | 13,718 | 職員給料 | 20,053 |
| 4 共済費 | 5,735 | 扶養手当 | 1,203 |
| 9 旅費 | 290 | 地域手当 | 1,277 |
| 11 需用費 | 2,718 | 管理職手当 | 228 |
| 12 役務費 | 342 | 住居手当 | 486 |
| 13 委託料 | 24,000 | 時間外勤務手当 | 1,517 |
| 14 使用料及び賃借料 | 1,120 | 休日勤務手当 | 50 |
| 15 工事請負費 | 306,500 | 通勤手当 | 209 |
| 19 負担金補助及び交付金 | 2,654 | 子ども手当 | 624 |
| 22 補償補填及び賠償金 | 32,000 | 期末手当 | 5,248 |
| 27 公課費 | 27 | 勤勉手当 | 2,876 |
| | | 共済組合負担金 | 5,614 |
| | | 厚生会負担金 | 121 |
| | | 普通旅費 | 90 |
| | | 特別旅費 | 200 |
| | | 消耗品費 | 1,714 |
| | | 燃料費 | 240 |
| | | 印刷製本費 | 350 |
| | | 修繕料 | 414 |
| | | 通信運搬費 | 219 |
| | | 保険料 | 123 |
| | | 測量・実施設計等委託料 | 24,000 |
| | | 自動車借上料 | 314 |
| | | 自動車通行料 | 5 |
| | | 事務機器賃借料 | 801 |
| | | 下水道管渠建設工事 | 305,000 |
| | | 公共汚水ます設置工事 | 1,500 |
| | | 退職手当組合負担金 | 2,507 |
| | | 研修会等負担金 | 147 |
| | | 補償費 | 32,000 |
| | | 自動車重量税 | 27 |

公共下水道事業特別会計

1 款 下水道費
2 項 下水道事業費

| 目 | 本 年 度 予 算 額 | 前 年 度 予 算 額 | 比 較 | 本 年 度 予 算 額 の 財 源 内 訳 | | | |
|----------------|----------------|----------------|--------------|-----------------------|--------------|---------|----------|
| | | | | 特 定 財 源 | | | 一 般 財 源 |
| | | | | 国 府 支 出 金 | 地 方 債 | そ の 他 | |
| 2 流域下水道 事業費 | 千円 77,825 | 千円 63,828 | 千円 13,997 | 千円 0 | 千円 77,800 | 千円 0 | 千円 25 |
| 計 | 486,982 | 565,904 | Δ78,922 | 98,000 | 326,100 | 2,101 | 60,781 |

2 款 公債費
1 項 公債費

| | | | | | | | |
|------|-----------|-----------|---------|---|---------|---------|---------|
| 1 元金 | 819,200 | 812,490 | 6,710 | 0 | 320,000 | 0 | 499,200 |
| 2 利子 | 374,386 | 387,737 | Δ13,351 | 0 | 0 | 156,496 | 217,890 |
| 計 | 1,193,586 | 1,200,227 | Δ6,641 | 0 | 320,000 | 156,496 | 717,090 |

3 款 予備費
1 項 予備費

| | | | | | | | |
|-------|-------|-------|---|---|---|---|-------|
| 1 予備費 | 1,500 | 1,500 | 0 | 0 | 0 | 0 | 1,500 |
| 計 | 1,500 | 1,500 | 0 | 0 | 0 | 0 | 1,500 |

| 節 | | 説 | 明 |
|---------------|--------------|-----------------------------|------------------------|
| 区 分 | 金 額 | | |
| 19 負担金補助及び交付金 | 千円 77,825 | 1 流域下水道事業費 木津川流域下水道建設負担金 | 千円 77,825 77,825 |
| | | | |

| | | | |
|---------------|---------|--------------------------|-----------------------------|
| 23 償還金利子及び割引料 | 819,200 | 1 元金 長期債元金 | 819,200 819,200 |
| 23 償還金利子及び割引料 | 374,386 | 1 利子 長期債利子 一時借入金利子 | 374,386 373,386 1,000 |
| | | | |

| | | | |
|--|--|--------------|----------------|
| | | 1 予備費 予備費 | 1,500 1,500 |
| | | | |

公共下水道事業特別会計

給 与 費

1 特別職

| 区 分 | 職員数 (人) | 給 与 | | | | |
|-----|-------------|----------|----------|-----------|----------|---|
| | | 報 酬 (千円) | 給 料 (千円) | 期末手当 (千円) | 地域手当(千円) | |
| 本年度 | その他の 特別職 | 1 | 2,230 | — | — | — |
| 前年度 | その他の 特別職 | 1 | 2,236 | — | — | — |
| 比較 | その他の 特別職 | 0 | △ 6 | — | — | — |

2 一般職

(1) 総括

| 区 分 | 職員数 (人) | 給 与 費 | | |
|-----|------------|----------|----------|-----------|
| | | 報 酬 (千円) | 給 料 (千円) | 職員手当 (千円) |
| 本年度 | (1) 12 | — | 53,338 | 36,016 |
| 前年度 | (0) 12 | — | 49,854 | 39,457 |
| 比較 | (1) 0 | — | 3,484 | △ 3,441 |

| | | | |
|-------------|-------|-----------------|-----------------------|
| 職員手当の 内訳 | 区 分 | 扶 養 手 当 (千円) | 地 域 手 当 (千円) |
| | 本 年 度 | 2,268 | 3,339 |
| | 前 年 度 | 2,754 | 3,162 |
| | 比 較 | △ 486 | 177 |
| | 区 分 | 勤 勉 手 当 (千円) | 時 間 外 休 日 勤務手当(千円) |
| | 本 年 度 | 7,225 | 6,413 |
| | 前 年 度 | 7,884 | 7,054 |
| | 比 較 | △ 659 | △ 641 |

明 細 書

| 費 | | 共 済 費 (千円) | 合 計 (千円) |
|------------|--------|---------------|-------------|
| その他の手当(千円) | 計 (千円) | | |
| — | 2,230 | 300 | 2,530 |
| — | 2,236 | 298 | 2,534 |
| — | △ 6 | 2 | △ 4 |

() は再任用短時間勤務職員

| 計 (千円) | 共 済 費 (千円) | 合 計 (千円) | 備 考 |
|--------|---------------|-------------|-----|
| 89,354 | 14,962 | 104,316 | |
| 89,311 | 14,063 | 103,374 | |
| 43 | 899 | 942 | |

| 住居手当 (千円) | 通 勤 手 当 (千円) | 特 殊 勤 務 手 当 (千円) | 期 末 手 当 (千円) |
|---------------|------------------|---------------------|-----------------|
| 1,068 | 1,015 | 0 | 13,296 |
| 744 | 946 | 0 | 14,741 |
| 324 | 69 | 0 | △ 1,445 |
| 管理職手当 (千円) | 子 ども 手 当 (千円) | | |
| 456 | 936 | | |
| 456 | 1,716 | | |
| 0 | △ 780 | | |

(2) 給料及び職員手当の増減額の明細

| 区 分 | 増減額 (千円) | 増減事由別内訳 (千円) | | 説 明 |
|-----|----------|---------------|-------|-------------|
| 給 料 | 3,484 | 昇給に伴う 増加分 | 409 | |
| | | その 他 の 増減分 | 3,075 | 職員の異動等に伴うもの |

| | | | | |
|---------|---------|-----------------|---------|--|
| 職 員 手 当 | △ 3,441 | その 他 の 増 減 分 | △ 3,441 | 扶養手当 地域手当 住居手当 時間外休日勤務手当 通勤手当 子ども手当 期末手当 勤勉手当 |
|---------|---------|-----------------|---------|--|

| 備 | | 考 | |
|-----------------------------|-----------|-----|--------|
| 平均昇給率 | 1.06% | | |
| 職員数の異動状況 ()は再任用短時間勤務職員 (人) | | | |
| 区 分 | 現に在職する職員数 | その他 | 計 |
| 本年度 | 12 (1) | - | 12 (1) |
| 前年度 | 12 (0) | - | 12 (0) |
| 増 減 | 0 (1) | - | 0 (1) |

| | |
|--|---|
| <p>△486千円 177千円 324千円 △641千円 69千円 △780千円 △1,445千円 △659千円</p> | <p>・期末勤勉手当 支給率の改定 年間支給率3.95月分(△0.2月分)</p> |
|--|---|

(3) 給料及び職員手当の状況

ア 職員1人当たり給与

| 区 分 | | 一 般 職 |
|-----------|------------|---------|
| 23年1月1日現在 | 平均給料月額 (円) | 347,131 |
| | 平均給与月額 (円) | 435,311 |
| | 平均年齢(歳) | 45.80 |
| 22年1月1日現在 | 平均給料月額 (円) | 344,855 |
| | 平均給与月額 (円) | 418,568 |
| | 平均年齢(歳) | 44.02 |

イ 初任給

| 区 分 | 一 般 職 (円) | 一般会計の制度 |
|-----|--------------|--------------|
| | | 一 般 職 (円) |
| 高 卒 | 149,800 | 149,800 |
| 大 卒 | 178,800 | 178,800 |

ウ 級別職員数

() は再任用短時間勤務職員

| 区 分 | 一 般 職 | | |
|-----------|-------|-------------|------------------|
| | 級 | 職員数 (人) | 構成比 (%) |
| 23年1月1日現在 | 1 級 | (-) 0 | (-) 0.0 |
| | 2 級 | (-) 1 | (-) 8.3 |
| | 3 級 | (-) 3 | (-) 25.0 |
| | 4 級 | (1) 7 | (100.0) 58.4 |
| | 5 級 | (-) 0 | (-) 0.0 |
| | 6 級 | (-) 1 | (-) 8.3 |
| | 計 | (1) 12 | (100.0) 100.0 |
| 22年1月1日現在 | 1 級 | (-) 1 | (-) 8.3 |
| | 2 級 | (-) 0 | (-) 0.0 |
| | 3 級 | (-) 3 | (-) 25.0 |
| | 4 級 | (-) 7 | (-) 58.4 |
| | 5 級 | (-) 0 | (-) 0.0 |
| | 6 級 | (-) 1 | (-) 8.3 |
| | 計 | (-) 12 | (-) 100.0 |

(級別の標準的な職務内容)

| | | | |
|-------|---------|---------|---------|
| 区 分 | 1 級 | 2 級 | 3 級 |
| 一 般 職 | 主 事 補 | 主 事 | 係 主 長 任 |
| 区 分 | 4 級 | 5 級 | 6 級 |
| 一 般 職 | 課 長 補 佐 | 所 館 長 長 | 課 長 |

エ 期末手当・勤勉手当

() は再任用短時間職員の標準的な支給率

| 区 分 | 支 給 期 別 支 給 率 | | |
|---------|-----------------|---------------------|-----|
| | 6月 (月分) | 12月 (月分) | |
| 本 年 度 | (0.975) 1.90 | (1.125) 2.05 | |
| 前 年 度 | (1.000) 1.95 | (1.200) 2.20 | |
| 一般会計の制度 | (0.975) 1.90 | (1.125) 2.05 | |
| 区 分 | 支給率計 (月分) | 職制上の段階、職務の級等による加算措置 | 備 考 |
| 本 年 度 | (2.100) 3.95 | 有 | |
| 前 年 度 | (2.200) 4.15 | 有 | |
| 一般会計の制度 | (2.100) 3.95 | 有 | |

オ 地域手当

| | |
|--------------------|------|
| 支給対象地域 | 京田辺市 |
| 支給率 (%) | 6 |
| 支給対象職員数(人) | 13 |
| 一般会計の制度 支給率 (%) | 6 |

カ その他の手当

| 区 分 | 一般会計の制度との異同 |
|------|-------------|
| 扶養手当 | 同 じ |
| 住居手当 | 同 じ |
| 通勤手当 | 同 じ |

地方債の前々年度末における現在高並びに前年度末
及び当該年度末における現在高の見込に関する調書

(単位：千円)

| 区 分 | 平成21年度末 現在高 | 平成22年度末 現在高見込額 | 平成23年度中増減見込 | | 平成23年度末 現在高見込額 |
|-------------|----------------|-------------------|-------------|---------|-------------------|
| | | | 起債見込額 | 元金償還見込額 | |
| 1. 普通債 | | | | | |
| (1) 公共下水道 | 10,157,888 | 9,979,250 | 248,300 | 534,713 | 9,692,837 |
| (2) 浸水対策下水道 | 32,579 | 31,681 | 0 | 917 | 30,764 |
| (3) 流域下水道 | 1,224,403 | 1,203,753 | 77,800 | 85,905 | 1,195,648 |
| (4) 資本費平準化債 | 1,562,182 | 1,821,361 | 320,000 | 106,270 | 2,035,091 |
| (5) 借換債 | 316,774 | 196,279 | 0 | 91,395 | 104,884 |
| 合計 | 13,293,826 | 13,232,324 | 646,100 | 819,200 | 13,059,224 |

農業集落排水事業特別会計

議案第28号

平成23年度京田辺市農業集落排水事業特別会計予算

平成23年度京田辺市農業集落排水事業特別会計の予算は、次に定めるところによる。

(歳入歳出予算)

第1条 歳入歳出予算の総額は、歳入歳出それぞれ58,900千円と定める。

2. 歳入歳出予算の款項の区分及び当該区分ごとの金額は、「第1表 歳入歳出予算」による。

平成23年2月21日 提出

京田辺市長 石井 明三

第1表 歳入歳出予算

歳入

| 款 | 項 | 金額 |
|------------|-----------|----------------------|
| 1 使用料及び手数料 | | 11,477 ^{千円} |
| | 1 使用料 | 11,477 |
| 2 繰入金 | | 47,421 |
| | 1 一般会計繰入金 | 47,421 |
| 3 繰越金 | | 1 |
| | 1 繰越金 | 1 |
| 4 諸収入 | | 1 |
| | 1 市預金利子 | 1 |
| 歳入合計 | | 58,900 |

歳 出

| 款 | 項 | 金 額 |
|---------|---------|----------------------|
| 1 下水道費 | | 24,691 ^{千円} |
| | 1 総務管理費 | 24,691 |
| 2 公債費 | | 34,089 |
| | 1 公債費 | 34,089 |
| 3 予備費 | | 120 |
| | 1 予備費 | 120 |
| 歳 出 合 計 | | 58,900 |

歳入歳出予算事項別明細書

1 総括

(歳入)

| 款 | 本年度予算額 | 前年度予算額 | 比 較 |
|------------|--------------|--------------|-----------|
| 1 使用料及び手数料 | 千円 11,477 | 千円 11,536 | 千円 △59 |
| 2 繰入金 | 47,421 | 46,942 | 479 |
| 3 繰越金 | 1 | 1 | 0 |
| 4 諸収入 | 1 | 1 | 0 |
| 府支出金 | 0 | 1,020 | △1,020 |
| 歳 入 合 計 | 58,900 | 59,500 | △600 |

(歳出)

| 款 | 本年度予算額 | 前年度予算額 | 比 較 |
|---------|--------------|--------------|----------|
| 1 下水道費 | 千円 24,691 | 千円 24,648 | 千円 43 |
| 2 公債費 | 34,089 | 34,732 | △643 |
| 3 予備費 | 120 | 120 | 0 |
| 歳 出 合 計 | 58,900 | 59,500 | △600 |

| 本年度予算額の財源内訳 | | | |
|-------------|---------|--------------|--------------|
| 特 定 財 源 | | | 一 般 財 源 |
| 国 府 支 出 金 | 地 方 債 | そ の 他 | |
| 千円 0 | 千円 0 | 千円 11,477 | 千円 13,214 |
| 0 | 0 | 0 | 34,089 |
| 0 | 0 | 0 | 120 |
| 0 | 0 | 11,477 | 47,423 |

2 歳 入

1 款 使用料及び手数料

1 項 使用料

| 目 | 本年度予算額 | 前年度予算額 | 比 較 |
|-------------|--------------|--------------|-----------|
| 1 農業集落排水使用料 | 千円 11,477 | 千円 11,536 | 千円 △59 |
| 計 | 11,477 | 11,536 | △59 |

2 款 繰入金

1 項 一般会計繰入金

| | | | |
|-----------|--------|--------|-----|
| 1 一般会計繰入金 | 47,421 | 46,942 | 479 |
| 計 | 47,421 | 46,942 | 479 |

3 款 繰越金

1 項 繰越金

| | | | |
|-------|---|---|---|
| 1 繰越金 | 1 | 1 | 0 |
| 計 | 1 | 1 | 0 |

4 款 諸収入

1 項 市預金利子

| | | | |
|---------|---|---|---|
| 1 市預金利子 | 1 | 1 | 0 |
| 計 | 1 | 1 | 0 |

款 府支出金

項 府補助金

| | | | |
|-------------|---|-------|--------|
| 農業集落排水費府補助金 | 0 | 1,020 | △1,020 |
| 計 | 0 | 1,020 | △1,020 |

| 節 | | 説明 |
|-------------|----------------------|--------------------------------|
| 区分 | 金額 | |
| 1 農業集落排水使用料 | 11,477 ^{千円} | 農業集落排水使用料 11,477 ^{千円} |
| | | |

| | | |
|-----------|--------|----------------|
| 1 一般会計繰入金 | 47,421 | 一般会計繰入金 47,421 |
| | | |

| | | |
|----------|---|----------|
| 1 前年度繰越金 | 1 | 前年度繰越金 1 |
| | | |

| | | |
|---------|---|------------|
| 1 市預金利子 | 1 | 金融機関預金利子 1 |
| | | |

| | | |
|--|--|------|
| | | (廃目) |
| | | |

農業集落排水事業特別会計

3 歳 出

1 款 下水道費 1 項 総務管理費

| 目 | 本 年 度 予 算 額 | 前 年 度 予 算 額 | 比 較 | 本 年 度 予 算 額 の 財 源 内 訳 | | | |
|---------|----------------|----------------|----------|-----------------------|---------|--------------|--------------|
| | | | | 特 定 財 源 | | | 一 般 財 源 |
| | | | | 国 府 支 出 金 | 地 方 債 | そ の 他 | |
| 1 一般管理費 | 千円 24,691 | 千円 24,648 | 千円 43 | 千円 0 | 千円 0 | 千円 11,477 | 千円 13,214 |
| 計 | 24,691 | 24,648 | 43 | 0 | 0 | 11,477 | 13,214 |

2 款 公債費 1 項 公債費

| | | | | | | | |
|------|--------|--------|------|---|---|---|--------|
| 1 元金 | 23,107 | 23,133 | Δ26 | 0 | 0 | 0 | 23,107 |
| 2 利子 | 10,982 | 11,599 | Δ617 | 0 | 0 | 0 | 10,982 |
| 計 | 34,089 | 34,732 | Δ643 | 0 | 0 | 0 | 34,089 |

3 款 予備費 1 項 予備費

| | | | | | | | |
|-------|-----|-----|---|---|---|---|-----|
| 1 予備費 | 120 | 120 | 0 | 0 | 0 | 0 | 120 |
|-------|-----|-----|---|---|---|---|-----|

| 節 | | 説 | 明 |
|---------------|----------|----------|--------------|
| 区 分 | 金 額 | | |
| 9 旅費 | 千円 20 | 1 一般管理経費 | 千円 24,691 |
| 11 需用費 | 9,644 | 普通旅費 | 20 |
| 12 役務費 | 5,098 | 消耗品費 | 2,764 |
| 13 委託料 | 7,521 | 燃料費 | 60 |
| 14 使用料及び賃借料 | 189 | 印刷製本費 | 60 |
| 16 原材料費 | 86 | 光熱水費 | 2,760 |
| 19 負担金補助及び交付金 | 33 | 修繕料 | 4,000 |
| 24 投資及び出資金 | 600 | 通信運搬費 | 676 |
| 27 公課費 | 1,500 | 手数料 | 4,401 |
| | | 保険料 | 21 |
| | | 施設管理委託料 | 7,521 |
| | | 自動車借上料 | 189 |
| | | 補修用材料 | 86 |
| | | 各種負担金 | 33 |
| | | あつ旋融資預託金 | 600 |
| | | 消費税 | 1,500 |

| | | | |
|---------------|--------|-------|--------|
| 23 償還金利子及び割引料 | 23,107 | 1 元金 | 23,107 |
| | | 長期債元金 | 23,107 |
| 23 償還金利子及び割引料 | 10,982 | 1 利子 | 10,982 |
| | | 長期債利子 | 10,982 |

| | | | |
|--|--|-------|-----|
| | | 1 予備費 | 120 |
| | | 予備費 | 120 |

農業集落排水事業特別会計

3款 予備費
1項 予備費

| 目 | 本 年 度 予 算 額 | 前 年 度 予 算 額 | 比 較 | 本 年 度 予 算 額 の 財 源 内 訳 | | | |
|---|----------------|----------------|---------|-----------------------|---------|---------|-----------|
| | | | | 特 定 財 源 | | | 一 般 財 源 |
| | | | | 国 府 支 出 金 | 地 方 債 | そ の 他 | |
| 計 | 千円 120 | 千円 120 | 千円 0 | 千円 0 | 千円 0 | 千円 0 | 千円 120 |

| 節 | | 説明 |
|----|----|----|
| 区分 | 金額 | |
| | 千円 | 千円 |

農業集落排水事業特別会計

地方債の前々年度末における現在高並びに前年度末及び
当該年度末における現在高の見込みに関する調書

(単位：千円)

| 区 分 | 平成21年度末 現 在 高 | 平成22年度末 現在高見込額 | 平成23年度中増減見込 | | 平成23年度末 現在高見込額 |
|------------|------------------|-------------------|-------------|----------------------|-------------------|
| | | | 起 見 込 | 債 元 金 償 還 額 見 込 額 | |
| 1. 普通債 | | | | | |
| (1) 農業集落排水 | 474,009 | 450,877 | 0 | 23,107 | 427,770 |
| 合 計 | 474,009 | 450,877 | 0 | 23,107 | 427,770 |