

# きょうたなべ

のうぎょう委員会だより

# 11

農業委員会  
ホームページ



No.89

令和3年11月1日発行

広報アイデア委員会

月号 2021



## 檸檬家

れもん

京田辺産レモンだけじゃ

令和3年度 240本限定販売

キリッと強い酸味の効

京田辺市農業委員会の「レモンプロジェクト」で生まれた、京田辺市内のレモンのに使用。

北海道函館市の白口浜真昆布と、秋田県大館市のかつお節だしに、キリッと強い酸味のレモンの風味を味わ



KYOTANABE  
Board of Agriculture

montbell

KYOTANABE  
Board of Agriculture

montbell



## レモンポン酢 「檸檬」完成

平成23年から、農業委員会が耕作放棄地解消と未来の特産品づくりを提案する「レモンプロジェクト」を活動してきました。この度、数量限定生産で京田辺産レモンのみを使用したポン酢「檸檬」を発表・販売します。

喜多 義治会長(右)  
澤田 康夫会長職務代理者(左)

レモンポン酢「檸檬」の購入方法は中面をご覧ください。

3・4ページ目に掲載

町筋商店街には、田辺町内から人が集まり、活気がありました。写真は竹村薬局さん。



下村 茂樹 委員

きょうたなべ備忘録  
たなべくぬい まちすじしょうてんがい  
田辺区内  
町筋商店街  
① [南側編]



田辺  
昭和30年代  
約60年前、  
田辺町での買い

物は国鉄田辺駅（現在のJR京田辺駅）を西に約300m坂を登ったところにある田辺区内の町筋商店街でした。コンビニやスーパーのなかった当時、ここを歩けば生活必需品がそろいました。

商店に加え市役所や郵便局も

現在は、JR京田辺駅と近鉄新田辺駅の間に商業施設が移り、松井山手や三山木にも多くの商店が並びます。

棚倉孫神社の南側に広がっていた町筋商店街には、商店はもちろん市役所も現在の中央図書館の位置にありました。さらに郵便局や銀行、税務署、法務局出張所なども徒歩圏内にあり、とても便利なコンパクトシティでした。

開 棚倉孫神社

昭和33年頃の地図



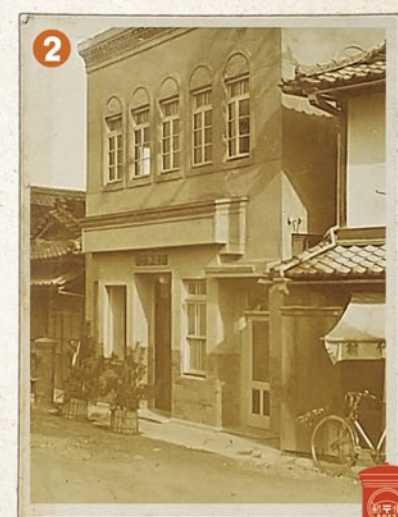
駅前にあった田辺町役場。現在の中央図書館の場所です。



現在の街並み。今も数店舗は営業を続けています。



写真下側の交差点から、奥へ商店街が広がっています。



郵便局。前にはバス停がありました。

京田辺産レモンだげいほとがまにて

# 寧の木家

れもんポンズ



令和3年度 240本限定販売

キリッと強い酸味の効いた逸品

京田辺市農業委員会の「レモンプロジェクト」で生まれた、京田辺市内のレモンのみを贅沢に使用。

北海道函館市の白口浜真昆布と鹿児島県枕崎市のかつお節だしを効かせた濃厚出汁に、キリッと強い酸味と、透き通るさわやかなレモンの風味を味わってください。



京田辺市農業委員会

令和3年11月抽選販売商品

# 京田辺の未来の特産品へ——レモンプロジェクト。



京田辺市農業委員会が、地域農業の振興のために始めた「レモンプロジェクト」。

未来の特産品をつくるため、果樹に着目。市内の農家へ6次産業化（生産から加工・販売までを手掛けること）のモデルケースを示すことで、儲かる農業につなげようと活動してきました。

できあがったレモンは、さわやかな香りとキリッと強い酸味が特徴的。その果汁に、昆布やかつお節の出汁をしっかりと効かせることで、他にはない京田辺産レモンのポン酢が完成しました。



## お申し込み方法

### 《限定240本》の抽選販売となります。

STEP 01

応募

令和3年11月21日(日)までに(当日消印有効)

ハガキまたはメールで応募してください。



応募方法 01

ハガキで応募



宛先 〒610-0393 (住所不要) 農業委員会事務局

記入内容

件名:「ポンズ希望」

①住所 ②氏名 ③年齢 ④電話番号 ⑤ご意見・ご感想

応募方法 02

メールで応募



メールアドレス

nougyo@city.kyotanabe.lg.jp



STEP 02

抽選

令和3年12月末までに  
当選者には、引換券が郵送されます。



※当選者の発表は引換券の発送をもって代えさせていただきます。

STEP 03

購入

令和4年1月末日までに  
引換券・代金をご持参のうえ、  
市役所(予定)でご購入ください。



※平日・開庁時間のみ。  
休日の対応については、  
引換券をご覧ください。

限定  
240本



鍋料理・焼き魚・冷奴  
サラダドレッシングにも。

1本 (720ml)

1,980円 (税込)



※購入方法の詳細は、引換券に記載します。





川端 美恵 委員

京田辺産レモンポン酢「檸檬」の発表を記念して、ポン酢を使った簡

単レシピを紹介し、さっぱりした味わいが食欲をそそりますよ。

1 しめじ

1株



2 パプリカ

1~2個



3 みょうが

2個



4 とりささ身

4本



片栗粉  
ごま油 少々



ポン酢  
お好みで



材料 (2人分)

作り方

- しめじの根元を切ってばらす。
- パプリカを芯と種を取ってくし切り(縦に細切り)にする。
- みょうがを1cm幅で斜めに切る。
- ささみを4等分に切って、片栗粉をまぶす。
- 耐熱ボウルに①~④を入れてごま油をからめ、ふわりとラッ

プをかける。

- 電子レンジ600Wで約7分加熱し、混ぜたあと器に盛る。
- ポン酢を回しかけたらできあがり。

コツ 野菜などの種類や切り方も、あまり気にせず気軽に作りましょう。



税制優遇措置を活用!

支払った保険料は...

節税効果大!!

全額社会保険料控除

農業者年金に加入すれば

—農業者年金の支給額(年額)の試算

加入年齢	加入年数		保険料月額 2万円の場合	保険料月額 6万7千円の場合
40歳	20年	男性	30万円	101万円
		女性	25万円	85万円
50歳	10年	男性	13万円	45万円
		女性	11万円	38万円

※この試算は、65歳までの運用利回りが2.5%、65歳以降の予定利率が0.20%となった場合の試算です。制度発足以降17年間(H30まで)の運用利回りの平均は、年率2.82%です。予定利率は、毎年度農林水産省告示により定められ令和2年度は0.20%です。※各金額は単位未満を四捨五入により表示しています。

60歳未満の農家のみなさんへ

農家のための公的年金制度です!

月々 2万円~6.7万円まで!

いつでも自由に掛け金変更可能!

積立方式

確定拠出型



農業者年金は、国民年金保険加入者が対象です。

くわしくは、JA窓口が農業委員会事務局まで

新制度になって安心の終身支給 農業者年金に加入を!!

京都府立 農業大学校 令和4年度 学生募集

収益性の高い京野菜や宇治茶の生産と経営を学び、農業に従事する意欲ある学生を募集しています。(募集人数:20人程度(推薦入学を含む))

前期 願書受付期間:令和3年11月29日(月)~12月13日(月)  
試験日:令和4年1月11日(火)

後期 願書受付期間:令和4年1月21日(金)~2月2日(水)  
試験日:令和4年2月18日(金)

高校、大学、市町村、JA等の推薦出願可能

くわしくは京都府立農業大学校までご連絡ください。

担当 塩見 ☎ 0773-48-0321



全国農業新聞は、農業の最新情報を提供。農業全般の情報や地域の明るい話題なども紹介し、ご家族や非農家も楽しめます。

■毎週金曜日発行 ■B3版8ページ ■月額700円(送料、消費税込) ■購読のお申し込みは、農業委員会事務局へ ■発行所:全国農業会議所

家族・非農家も 楽しめる新聞。





### 薪地区



薪地区  
喜多 義治 会長



## 豊富な水と共に発展してきた村

薪地区は市役所の北側、JR京田辺駅からJR大住駅の間に位置しています。地区内は、新公民館をほぼ境に「東薪」と「西薪」に分かれ、さらに北側には「北薪」の集落があります。二休さんで有名な酬恩庵(二休寺)や、市のシンボル「甘南備山」(＝写真)があり、多くの観光客や登山客が訪れます。

薪地区の農地は、西側の甘南備山のみならず、東側の木津川へと広がる扇状地です。山側の田んぼは段差があり、ほ場整備(農地の形を整えて道路や水路を整備すること)ができていないのが課題です。川側は、条里制(昔の農地の区画整理)の跡が見られ、農地を囲むように里道が直角に交差しているため、整形を意識して作られたことが伺えます。

薪地区の農地は、西側の甘南備山のみならず、東側の木津川へと広がる扇状地です。山側の田んぼは段差があり、ほ場整備(農地の形を整えて道路や水路を整備すること)ができていないのが課題です。川側は、条里制(昔の農地の区画整理)の跡が見られ、農地を囲むように里道が直角に交差しているため、整形を意識して作られたことが伺えます。

薪地区は市役所の北側、JR京田辺駅からJR大住駅の間に位置しています。地区内は、新公民館をほぼ境に「東薪」と「西薪」に分かれ、さらに北側には「北薪」の集落があります。二休さんで有名な酬恩庵(二休寺)や、市のシンボル「甘南備山」(＝写真)があり、多くの観光客や登山客が訪れます。

薪地区の農地は、西側の甘南備山のみならず、東側の木津川へと広がる扇状地です。山側の田んぼは段差があり、ほ場整備(農地の形を整えて道路や水路を整備すること)ができていないのが課題です。川側は、条里制(昔の農地の区画整理)の跡が見られ、農地を囲むように里道が直角に交差しているため、整形を意識して作られたことが伺えます。



市のシンボル 甘南備山

### 令和3年度 農業委員会総会日程

今年度の総会日程(予定)は以下のとおりです。

- |          |         |
|----------|---------|
| 11月5日(金) | 2月7日(月) |
| 12月6日(月) | 3月7日(月) |
| 1月7日(金)  |         |



総会ではこんなことをしています。  
(No.71号 3面で紹介)



### 編集後記 | 香村 侃彦 委員 |



平成25年から始まった「レモンプロジェクト」。ようやくポン酢という6次産業化のモデルを発表できました。

市内の農家・事業者のみなさんも、京田辺産の加工品づくりに興味を持ってもらい、儲かる農業につなげてもらえると幸いです。

### プレゼントクイズ

(ポン酢購入券との同時応募可能)

京田辺産レモンのみ使用  
レモンポン酢 3名様



#### 今号のクイズ

レモンを漢字で書くと?

答え 柑 桔

※プレゼントクイズに当選された方は、ポン酢購入券は発行されませんのでご了承ください。

※ポン酢購入券の応募を希望されない場合は、その旨をご記入ください。

応募期限 令和3年11月21日(日)まで(当日消印有効)

当選通知時期 令和3年12月

郵送先 農業委員会事務局 〒610-0393(住所不要)

nougyo@city.kyotanabe.lg.jp

件名:「農業委員会クイズ」

- 記入内容 ■クイズの答え ■住所 ■氏名  
■年齢 ■電話番号 ■ご意見・ご感想

メールアドレスが読み取れます。

