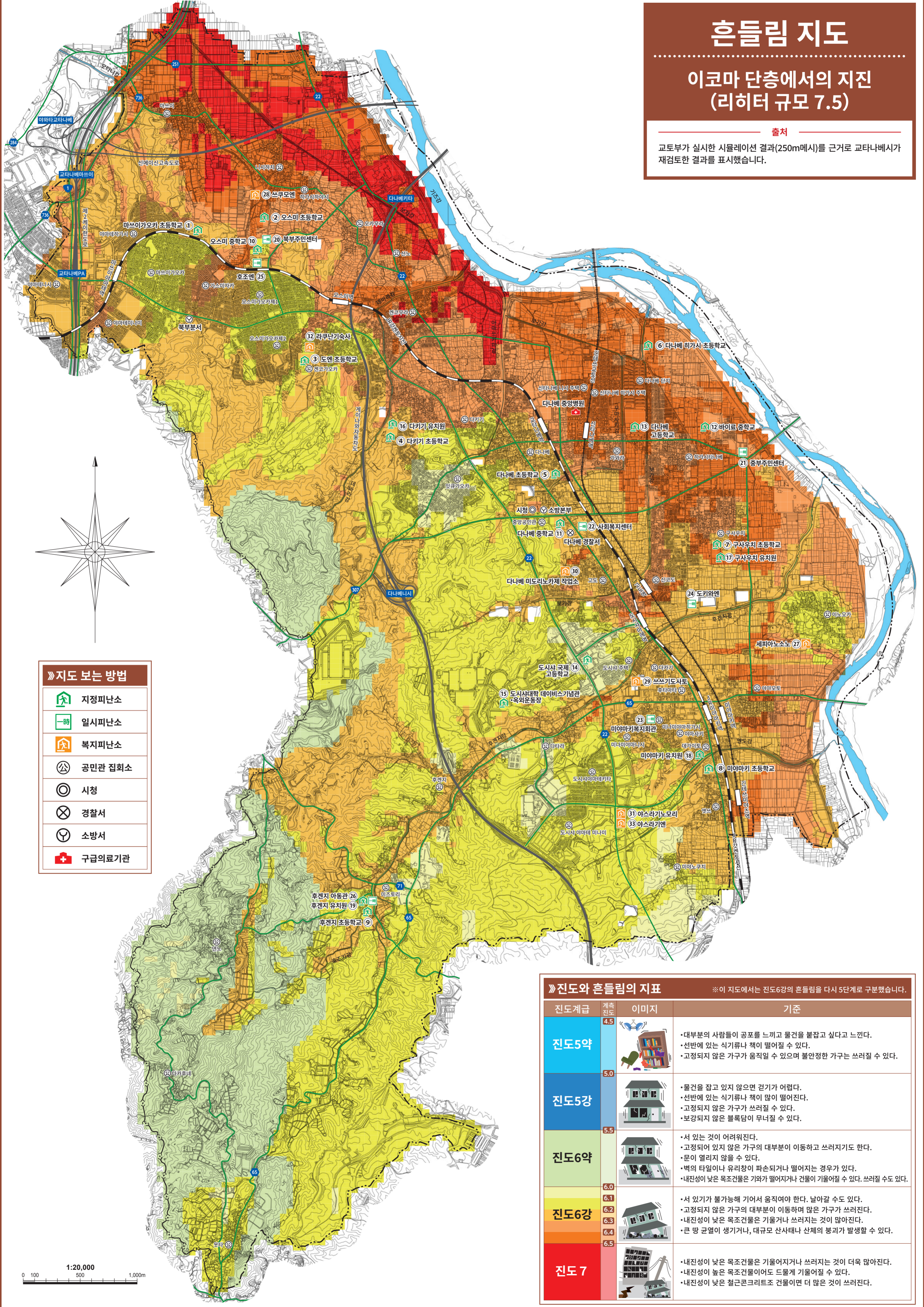


흔들림 지도

이코마 단층에서의 지진 (리히터 규모 7.5)

출처

교통부가 실시한 시뮬레이션 결과(250m메시)를 근거로 교타나베시가 재검토한 결과를 표시했습니다.



» 지도 보는 방법

- 지정피난소
- 일시피난소
- 복지피난소
- 공민관 집회소
- 시청
- 경찰서
- 소방서
- 구급의료기관

» 진도와 흔들림의 지표

※이 지도에서는 진도6강의 흔들림을 다시 5단계로 구분했습니다.

진도등급	계속진도	이미지	기준
진도5약	4.5		<ul style="list-style-type: none"> 대부분의 사람들이 공포를 느끼고 물건을 붙잡고 싶다고 느낀다. 선반에 있는 식기류나 책이 떨어질 수 있다. 고정되지 않은 가구가 움직일 수 있으며 불안정한 가구는 쓰러질 수 있다.
	5.0		<ul style="list-style-type: none"> 물건을 잡고 있지 않으면 걸기가 어렵다. 선반에 있는 식기류나 책이 많이 떨어진다. 고정되지 않은 가구가 쓰러질 수 있다. 보강되지 않은 블록담이 무너질 수 있다.
진도5강	5.5		<ul style="list-style-type: none"> 서 있는 것이 어려워진다. 고정되어 있지 않은 가구의 대부분이 이동하고 쓰러지기도 한다. 문이 열리지 않을 수 있다. 벽의 타일이나 유리창이 파손되거나 떨어지는 경우가 있다. 내진성이 낮은 목조건물은 기와가 떨어지거나 건물이 기울어질 수 있다. 쓰러질 수도 있다.
	6.0		<ul style="list-style-type: none"> 서 있기가 불가능해 기어서 움직여야 한다. 날아갈 수도 있다. 고정되지 않은 가구의 대부분이 이동하며 많은 가구가 쓰러진다. 내진성이 낮은 목조건물은 기울거나 쓰러지는 것이 많아진다. 큰 땅 균열이 생기거나, 대규모 산사태나 산체의 붕괴가 발생할 수 있다.
진도6강	6.2		<ul style="list-style-type: none"> 내진성이 낮은 목조건물은 기울어지거나 쓰러지는 것이 더욱 많아진다. 내진성이 높은 목조건물이라도 드물게 기울어질 수 있다. 내진성이 낮은 철근콘크리트 건물이면 더 많은 것이 쓰러진다.
	6.5		

1:20,000
0 100 500 1,000m