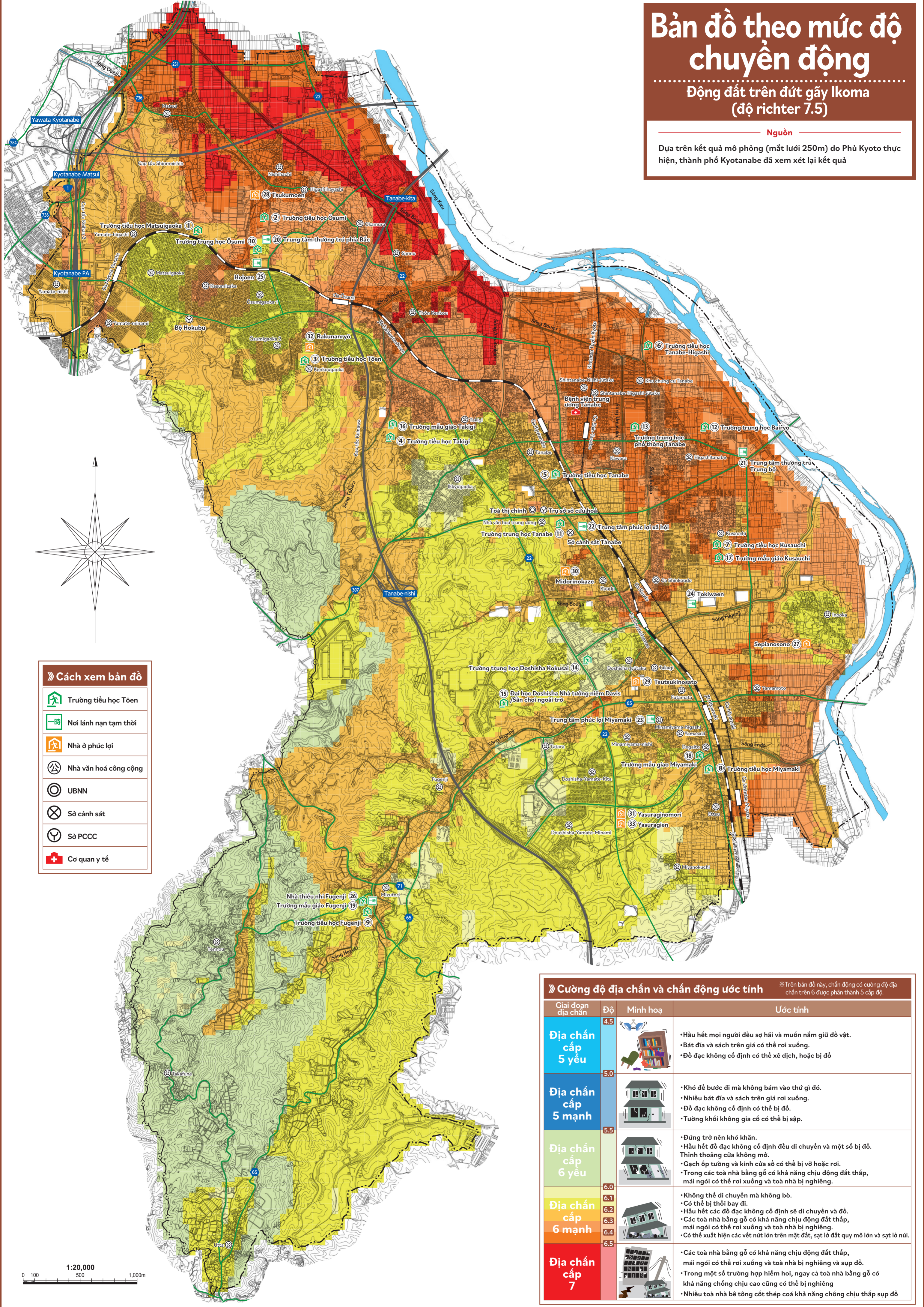


# Bản đồ theo mức độ chuyên động

Động đất trên đứt gãy Ikoma (độ richter 7.5)

Nguồn

Dựa trên kết quả mô phỏng (mắt lưới 250m) do Phủ Kyoto thực hiện, thành phố Kyotanabe đã xem xét lại kết quả



## Cách xem bản đồ

- Trường tiểu học Tōen
- Nơi lánh nạn tạm thời
- Nhà ở phúc lợi
- Nhà văn hoá công cộng
- UBNN
- Sở cảnh sát
- Sở PCCC
- Cơ quan y tế

## Cường độ địa chấn và chấn động ước tính

※ Trên bản đồ này, chấn động có cường độ địa chấn trên 6 được phân thành 5 cấp độ.

Giai đoạn địa chấn	Độ	Minh họa	Ước tính
<b>Địa chấn cấp 5 yếu</b>	4.5		<ul style="list-style-type: none"> <li>Hầu hết mọi người đều sợ hãi và muốn nắm giữ đồ vật.</li> <li>Bát đĩa và sách trên giá có thể rơi xuống.</li> <li>Đồ đạc không cố định có thể xô dịch, hoặc bị đổ.</li> </ul>
<b>Địa chấn cấp 5 mạnh</b>	5.0		<ul style="list-style-type: none"> <li>Khó đi bộ mà không bám vào thứ gì đó.</li> <li>Nhiều bát đĩa và sách trên giá rơi xuống.</li> <li>Đồ đạc không cố định có thể bị đổ.</li> <li>Tường khối không gia cố có thể bị sập.</li> </ul>
<b>Địa chấn cấp 6 yếu</b>	5.5		<ul style="list-style-type: none"> <li>Đứng trở nên khó khăn.</li> <li>Hầu hết đồ đạc không cố định đều di chuyển và một số bị đổ. Thỉnh thoảng cửa không mở.</li> <li>Gạch ốp tường và kính cửa sổ có thể bị vỡ hoặc rơi.</li> <li>Trong các tòa nhà bằng gỗ có khả năng chịu động đất thấp, mái ngói có thể rơi xuống và tòa nhà bị nghiêng.</li> </ul>
<b>Địa chấn cấp 6 mạnh</b>	6.0, 6.1, 6.2, 6.3, 6.4		<ul style="list-style-type: none"> <li>Không thể di chuyển mà không bò.</li> <li>Có thể bị thổi bay đi.</li> <li>Hầu hết các đồ đạc không cố định sẽ di chuyển và đổ.</li> <li>Các tòa nhà bằng gỗ có khả năng chịu động đất thấp, mái ngói có thể rơi xuống và tòa nhà bị nghiêng.</li> <li>Có thể xuất hiện các vết nứt lớn trên mặt đất, sụt lún đất quy mô lớn và sụt lở núi.</li> </ul>
<b>Địa chấn cấp 7</b>	6.5		<ul style="list-style-type: none"> <li>Các tòa nhà bằng gỗ có khả năng chịu động đất thấp, mái ngói có thể rơi xuống và tòa nhà bị nghiêng và sụp đổ.</li> <li>Trong một số trường hợp hiếm hoi, ngay cả tòa nhà bằng gỗ có khả năng chống chịu cao cũng có thể bị nghiêng.</li> <li>Nhiều tòa nhà bê tông cốt thép có khả năng chống chịu thấp sụp đổ.</li> </ul>

1:20,000  
0 100 500 1,000m